



MINISTERSTVO ZEMĚDĚLSTVÍ ČESKÉ REPUBLIKY

Financování protipovodňových opatření z národních zdrojů od roku 2007

odbor programového financování
ve vodním hospodářství MZe

Teplice 8. 3. 2007



MINISTERSTVO ZEMĚDĚLSTVÍ ČESKÉ REPUBLIKY

Vláda 15. 11. 2006 schválila 15,2 mld. Kč na léta 2007 až 2012 na projekty MZe:

- Program „Podpora prevence před povodněmi II“
- Program „Podpora obnovy, odbahnění a rekonstrukce rybníků a výstavby vodních nádrží“
- Protipovodňová opatření realizovaná v rámci pozemkových úprav

Program 129 120 „Podpora prevence před povodněmi II“





MINISTERSTVO ZEMĚDĚLSTVÍ ČESKÉ REPUBLIKY

Celkové náklady min. 10,5 mld. Kč

- z toho 10,3 mld. Kč investice (výstavba, rekonstrukce, studie)
- 0,2 mld. Kč neinvestice - pouze pro ZVHS (opravy stávajících PPO)



MINISTERSTVO ZEMĚDĚLSTVÍ ČESKÉ REPUBLIKY

Kofinancování z vlastních zdrojů:
min. 500 mil. Kč

Zdroje:

- s.p. Povodí
- s.p. Lesy ČR
- tzv. určení správci DVT

!! Akce mohou být dále finančně podpořeny ze strany potenciálně ochráněných municipalit, např. uhrazením dokumentace stavby či některých vyvolaných investic.



MINISTERSTVO ZEMĚDĚLSTVÍ ČESKÉ REPUBLIKY

Program 129 120 - členění na podprogramy:

- * 129 122 Podpora protipovodňových opatření s retencí**
- * 129 123 Podpora protipovodňových opatření podél vodních toků**
- * 129 124 Podpora zvyšování bezpečnosti vodních děl**
- * 129 125 Podpora vymezení záplavových území a studií odtokových poměrů**

Podprogram 129 122

Podpora protipovodňových opatření s retencí

- a) výstavba a obnova suchých nádrží (poldrů)
- b) výstavba a obnova vodních nádrží
- c) rekonstrukce stávajících nádrží a poldrů
- d) výstavba a rekonstrukce objektů území určených k rozlivům povodní

Gráz u obce Moravský Písek, povodeň 2006



Podprogram 129 123

Podpora protipovodňových opatření podél vodních toků

- a) zvyšování kapacity koryt vodních toků
- b) ochranné hráze
- c) odlehčovací koryta a štoly
- d) zvyšování průtočné kapacity jezů
- e) rekonstrukce hrází
- f) stabilizace koryt vodních toků
- g) objekty pro zachycování splavenin

Protipovodňová ochrana
obce Zvole

Podprogram 129 124
Podpora zvyšování bezpečnosti vodních děl

VD Orlík, povodeň 2002



An aerial photograph of a town, likely Ohře, Karlovy Vary, showing a river and surrounding urban areas. The image is overlaid with a semi-transparent green box containing text. The river is highlighted in blue, indicating flood zones. The town features residential buildings, a stadium, and green spaces.

Podprogram 129 125 **Podpora vymezování záplavových území** **a studií odtokových poměrů**

- a) vymezování záplavových území**
- b) studie odtokových poměrů**
- c) vymezení rozsahu území
ohrožených zvláštními
povodněmi**

Ohře, Karlovy Vary, stanovení záplavového území při Q_{100}



MINISTERSTVO ZEMĚDĚLSTVÍ ČESKÉ REPUBLIKY

„Závazná pravidla poskytování finančních prostředků v oblasti vod a způsobu kontroly jejich užití“, která jsou každoročně přílohou zákona o státním rozpočtu ČR

**Zákon č. 622/2006 Sb., o státním rozpočtu,
příloha č. 11**



MINISTERSTVO ZEMĚDĚLSTVÍ ČESKÉ REPUBLIKY

Způsob předkládání žádostí:

(Dle Závazných pravidel = Příloha č. 11
k zákonu o státním rozpočtu)

Žadatelé jsou správci vodních toků:

- s.p. Povodí
- s.p. Lesy ČR
- Zemědělská vodohospodářská správa
- tzv. určení správci DVT dle § 48 odst. 2 vodního zákona



MINISTERSTVO ZEMĚDĚLSTVÍ ČESKÉ REPUBLIKY

Termín a místo podání žádosti:

- do 30. března 2007 – akce na rok 2007
- do 30. listopadu 2007 – akce na rok 2008

Podacím místem je:

odbor programového financování
ve vodním hospodářství MZe



MINISTERSTVO ZEMĚDĚLSTVÍ ČESKÉ REPUBLIKY

Nově zaveden institut

Navrhovatele PPO

Navrhovatel:

- správce vodního toku
- obec
- město
- sdružení obcí
- kraj



MINISTERSTVO ZEMĚDĚLSTVÍ ČESKÉ REPUBLIKY

Navrhovatel předloží „**Žádost o posouzení návrhu protipovodňového opatření**“ včetně:

- studie proveditelnosti (dle osnovy), nebo s dokumentací pro územní řízení,
- vyjádření správce povodí (s.p. Povodí) k opatření,
- stanovisko kraje k navrhovanému opatření,
- vyjádření správce vodního toku, tedy potenciálního žadatele - investora, zda požaduje převedení navrhovaného opatření (nebo jeho části) po realizaci do vlastnictví navrhovatele, a v případě, že ano, pak rovněž včetně
- závazku navrhovatele s přiloženým usnesením zastupitelstva, že navrhovatel po realizaci akce bezplatně převezme protipovodňové opatření do svého majetku



MINISTERSTVO ZEMĚDĚLSTVÍ ČESKÉ REPUBLIKY

V r. 2007 lze návrhy předkládat:

- v období od 1.2. do 30.3.
- v období od 1.10. do 30.11.

Návrhy PPO nechá MZe posoudit strategickým expertem dle jednotné metodiky



MINISTERSTVO ZEMĚDĚLSTVÍ ČESKÉ REPUBLIKY

Metodika pro posuzování protipovodňových opatření navržených do programu

„Podpora prevence před povodněmi II“ (r. 2007 - 2012)

**Autorský kolektiv: Prof. Ing. František Čihák, DrSc.
Doc. Ing. Ladislav Satrapa, CSc.
Dr. Ing. Pavel Fošumpaur**



České vysoké učení technické v Praze

Fakulta stavební

Katedra hydrotechniky

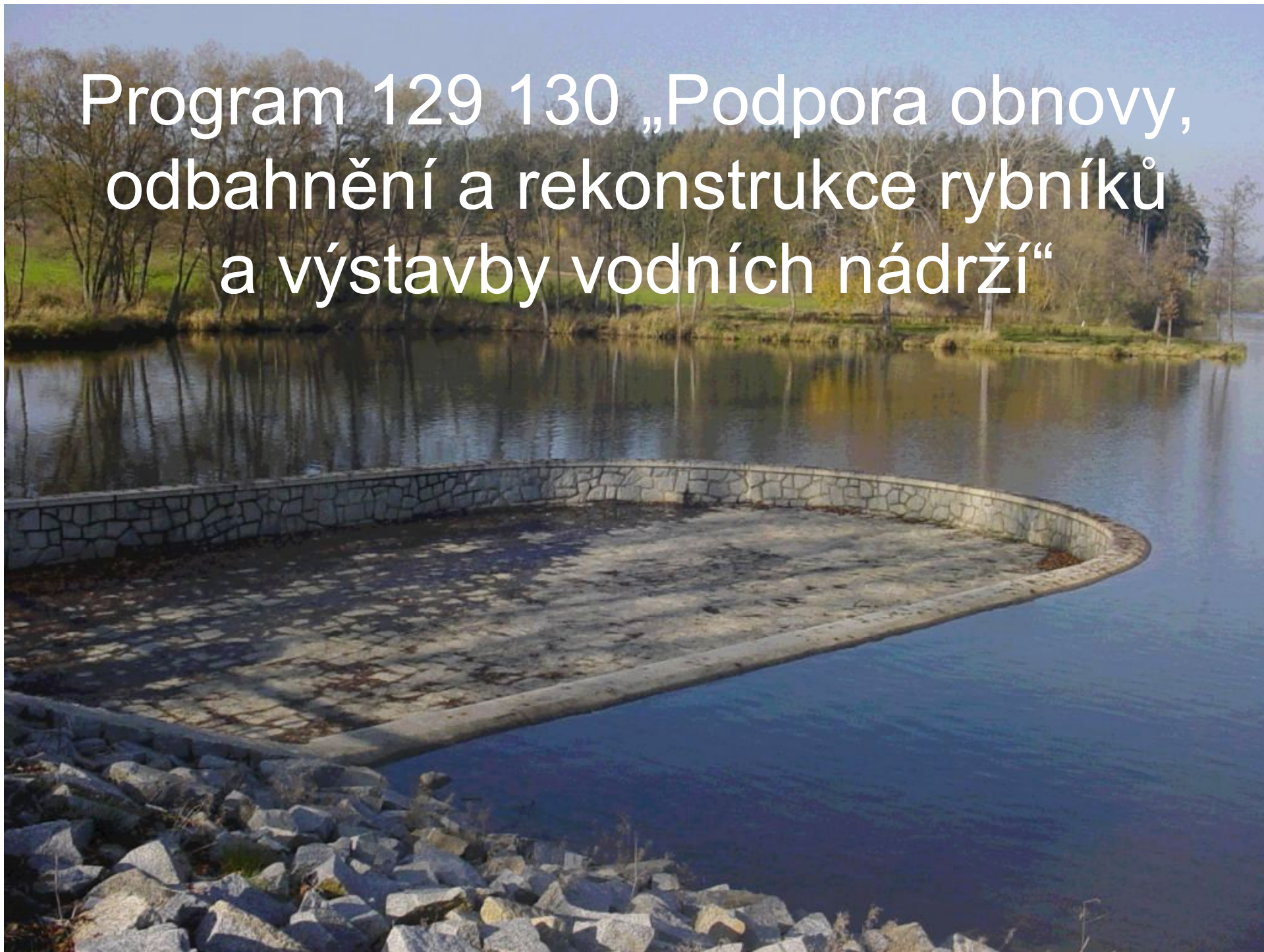


MINISTERSTVO ZEMĚDĚLSTVÍ ČESKÉ REPUBLIKY

Kritéria pro posuzování akcí

- **Racionální**
- **Objektivní**
- **Transparentní**
- **Jednotná**
- **Výstup posouzení umožňující stanovení pořadí**

Program 129 130 „Podpora obnovy,
odbahnění a rekonstrukce rybníků
a výstavby vodních nádrží“





MINISTERSTVO ZEMĚDĚLSTVÍ ČESKÉ REPUBLIKY

Hlavní věcné cíle programu 129 130:

- **zlepšení technického stavu rybníčního fondu a obnova vodohospodářských funkcí rybníků a vodních nádrží s ohledem na jejich význam při snižování důsledků extrémních hydrologických situací - povodní a sucha;**
- **zvýšení bezpečnosti rybníků a vodních nádrží za povodní;**
- **odbahnění rybníků s cílem obnovit zanesený zásobní objem nádrže využitelný pro vodohospodářské účely (zejména posílení retence nádrže pro snížení kulminace povodňové vlny, akumulace vody pro nadlepšování průtoků v období sucha);**



MINISTERSTVO ZEMĚDĚLSTVÍ ČESKÉ REPUBLIKY

- **výstavba nových vodních nádrží**, které budou zapojeny v systému protipovodňové ochrany nebo poslouží i k nadlepšování průtoků v období sucha, s předpokládaným využitím i pro extenzivní chov ryb;
- **odstranění povodňových škod na hrázích a objektech rybníků a vodních nádrží způsobených povodní a jednotlivě přesahujících 250 tis. Kč**, za předpokladu, že na tyto škody budou uvolněny prostředky nad rámec prostředků schválených ve státním rozpočtu na program.



MINISTERSTVO ZEMĚDĚLSTVÍ ČESKÉ REPUBLIKY

„Závazná pravidla poskytování finančních prostředků v oblasti vod a způsobu kontroly jejich užití“, která jsou každoročně přílohou zákona o státním rozpočtu ČR

**Zákon č. 622/2006 Sb., o státním rozpočtu,
příloha č. 11**



MINISTERSTVO ZEMĚDĚLSTVÍ ČESKÉ REPUBLIKY

Způsob předkládání žádostí:

Žadatelé:

- právnické a fyzické osoby podnikající v rybářství
- organizační jednotky Českého rybářského svazu a Moravského rybářského svazu.



MINISTERSTVO ZEMĚDĚLSTVÍ ČESKÉ REPUBLIKY

Termín a místo podání žádosti:

- do 30. března 2007

- **právnícké osoby** podávají žádost na odbor zemědělské agentury a pozemkového úřadu MZe příslušný podle místa sídla právnické osoby,
- **podnikající fyzické osoby** podávají žádost na odbor zemědělské agentury a pozemkového úřadu MZe příslušný podle sídla zapsaného v evidenci zemědělského podnikatele.



MINISTERSTVO ZEMĚDĚLSTVÍ ČESKÉ REPUBLIKY

Některé charakteristiky programu:

- Po každé akci musí rybník převést min. Q_{100}
- **Rekonstrukce** a opravy rybníků – neomezeno rozlohou
- **Odbahnění** rybníků o rozloze 1 - 30 ha
(min. 40 cm sedimentu v průměru)

Výstavba vodních nádrží (soustav) – min. 1 ha,
extenzivní chov ryb, od 15. listopadu do 31. března
napuštěna do max. do 35 % celkového prostoru



MINISTERSTVO ZEMĚDĚLSTVÍ ČESKÉ REPUBLIKY

Pozemkové úpravy realizované jako protipovodňová opatření

1 mld. Kč na léta 2007 až 2010



MINISTERSTVO ZEMĚDĚLSTVÍ ČESKÉ REPUBLIKY

Děkuji Vám za pozornost.

Ing. Naděžda Kozlová

odbor programového financování
ve vodním hospodářství
Ministerstvo zemědělství ČR
Těšnov 17, 117 05 Praha 1
Tel: 221 812 508

Teplice 8. 3. 2007

Zpracovalo: oddělení 16341 MZe