

# Zvyšování bezpečnosti dopravy v Praze



Mgr. Jaroslav Mach  
*magistrát hl.m.Prahy*

# Základní údaje o Praze

- Rozloha: 496 km<sup>2</sup>
- Počet obyvatel: 1 171 000
- Počet registr. vozidel: 780 738
- Dopravní výkon: 20,929 mil. vozkm

# Základní údaje o Praze – komunikace

- Dálnice a silnice: cca 73 km
- Místní komunikace: cca 2 925 km
  - I. třídy: cca 419 km
  - II. třídy: cca 406 km
  - III. třídy: cca 2 100 km
- Ostatní: cca 675 km
- Silniční správní úřady: 23 + MD ČR (dálnice)

# Základní ukazatele nehodovosti v Praze – rok 2007

- Počet nehod: 33 484 (-3,5 %)
- Následky: usmrcení: 33 (- 41 %)
- Těžká zranění: 352 (- 1 %)
- Lehká zranění: 1 923 (- 6 %)

# Nástroje

- Dohled nad provozem na komunikacích
- Preventivní přednášky na školách
- Podpora dětských dopravních hřišť
- Metodická podpora dopravní výchovy na školách
- Zajištění pořadů pro děti s dopravní tematikou
- Úpravy komunikací

# Úpravy komunikací

- Zvýraznění dopravního značení
- Zpomalovací prahy
- Dělicí ostrůvky na přechodech
- Úprava nároží křižovatek
- Přisvětlení přechodů
- „Vídeňské“ zastávky
- Zúžení jízdních pruhů

# Zvýraznění dopravního značení

- Především podklad značení RRF podkladem
- Levná, snadná a rychlá instalace
- Nevytvořili jsme metodiku použití
  - stále častější i v místech, kde není nutné – ztráta efektu
- Barevný drsný povrch vozovky před přechodem

# Zvýraznění dopravního značení





# Zpomalovací prahy

## •Montované

- Rychlá a snadná instalace
- Hlučné, vibrace, nenáviděné řidiči

## •Stavební

- Na kritických místech, integrovaný s přechodem pro chodce
- Náročné na realizaci – odvodnění komunikace



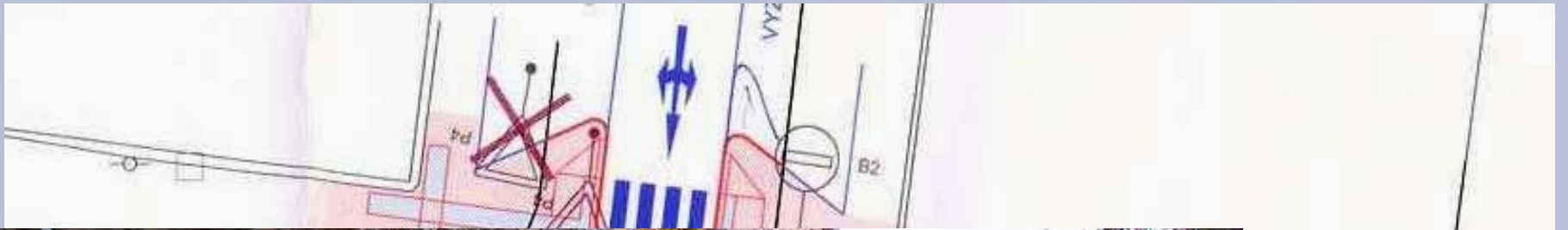
# Dělicí ostrůvky

- Musí zúžit jízdní pruhy na nejlépe 3m, rychle jedoucí auta vyvolávají v chodcích počet nebezpečí.
- Montované – rychlé, snadné
  - „BOCHy“ – vhodné pouze někde, vyvolávají respekt, neestetické
  - Montovaná obruba – estetičtější, vhodné vyplnit zámkovou dlažbou, složitější na konstrukci
- Pozor na obalové křivky vozidel



# Úprava nároží křižovatek

- Zkrácení přechodu
- Především tam, kde nelze dělicí ostrůvek
- Někdy třeba dávat pozor na odvodnění



# Přisvětlení přechodů

- L
- u
- In
- z
- In
- s



í,  
ší,

# „Vídeňské“ zastávky

- Ideální ochrana cestujících tramvají
- Nepříliš známé, řidiči i chodci se musí naučit používat
- Třeba rozlišit povrch vozovky od chodníku, jinak je plocha zabraná chodci





# Zúžení počtu jízdnic pruhů

- Je reálné i na poměrně vysokých intenzitách dopravy
- Ideální opatření u komunikací se dvěma pruhy v jednom směru
- Náročné na projednání
- Vhodné nejprve vyzkoušet dopravním značením



# Montované vs. stavební prvky

- Montované prvky:
  - Výhody: rychlost, investiční náklady, snazší pojednání
  - Nevýhody: náchylné k přemístění a poškození, údržba, neestetické, menší ochrana
  - V případě realizace se může stát, že se nepokračuje do stavební podoby
- Stavební prvky:
  - Náročné na přípravu, někdy nelze provést, dražší, při přípravě je někdy tendence projektu se rozrůstat
  - Kvalitní a trvanlivé snazší údržba, vyšší bezpečnost

# Postřehy

- Opatření zpomalující směru jízdy vozidla (šikany, ostrůvky) jsou přijatelnější ze strany řidičů
- Ne vždy je požadavek na konkrétní prvek odůvodněný odborně, často se jedná o nápad který „nebyl zamítnut“
- Realizace vyžaduje souhlas více organizací, Lidé mají různé názory, projednávat předem, podpora veřejnosti je vhodná

# Financování

- Položka Besip je již od roku 1996 součástí rozpočtu správce komunikací
- V letošním roce 40 mil. Kč
- Používáno i k investiční podpoře dopravní výchovy
- Rozdělení navrhuje pracovní skupina BESIP ři odboru dopravy MHMP, schvaluje Rada HMP
- Pracovní skupina: DOP MHMP, MP Praha, ÚDI Praha, TSK HMP, PČR-DI, neziskové organizace
- Priority:
  - vysoce nehodová místa
  - okolí škol a v místech velkého pohybu chodců (MHD)

# Rekonstrukce komunikací

- Je vhodným okamžikem ke zvýšení bezpečnosti, ale...
- Staré a poškozené komunikace nejsou většinou nebezpečné
- Nebezpečí vznikne po rekonstrukci
- Vysoké nároky na úředníky, kontrolující projekt, musí být „krok napřed“
- Potřeba dobrá znalost prostředí a komunikace úřadů
- Důležité je zadání projektu a návrh projektanta



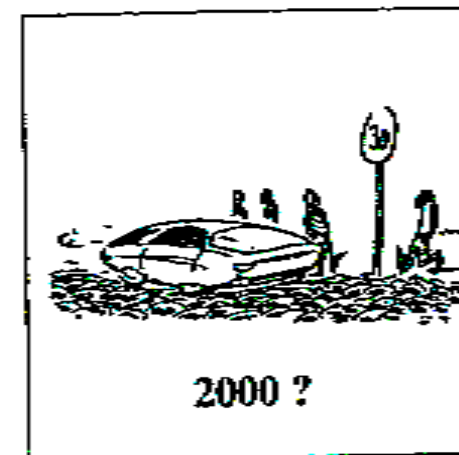
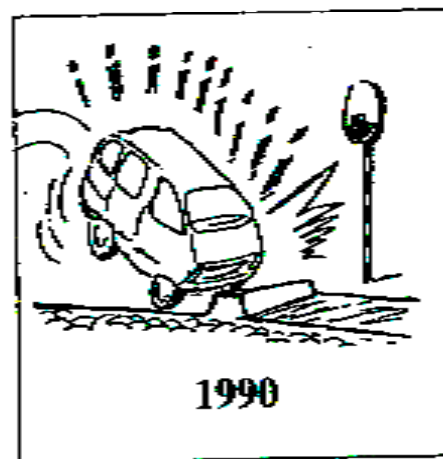
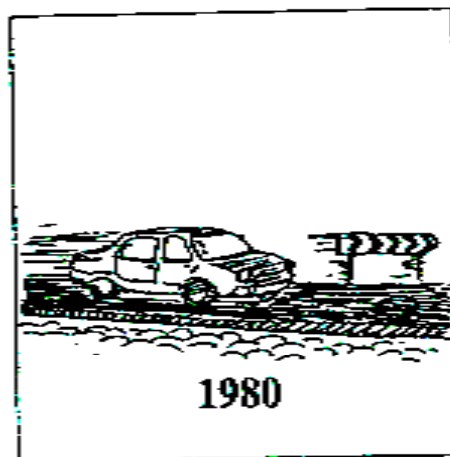
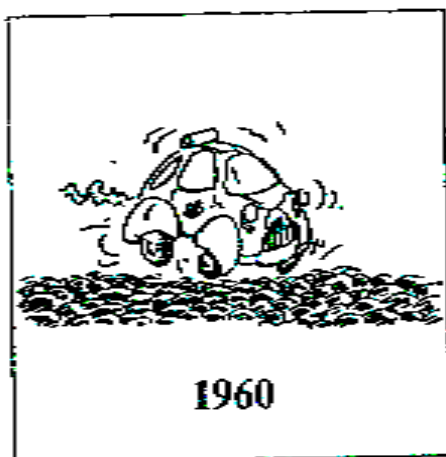
# Pro zlepšení

- Aktivní přístup úředníků
- Tlak veřejnosti
- Přístup projektantů
  
- Chování uživatelů komunikace



# Místo závěru...

Komunikace si vychovávají řidiče...



...je i na nás, jaké budou komunikace.

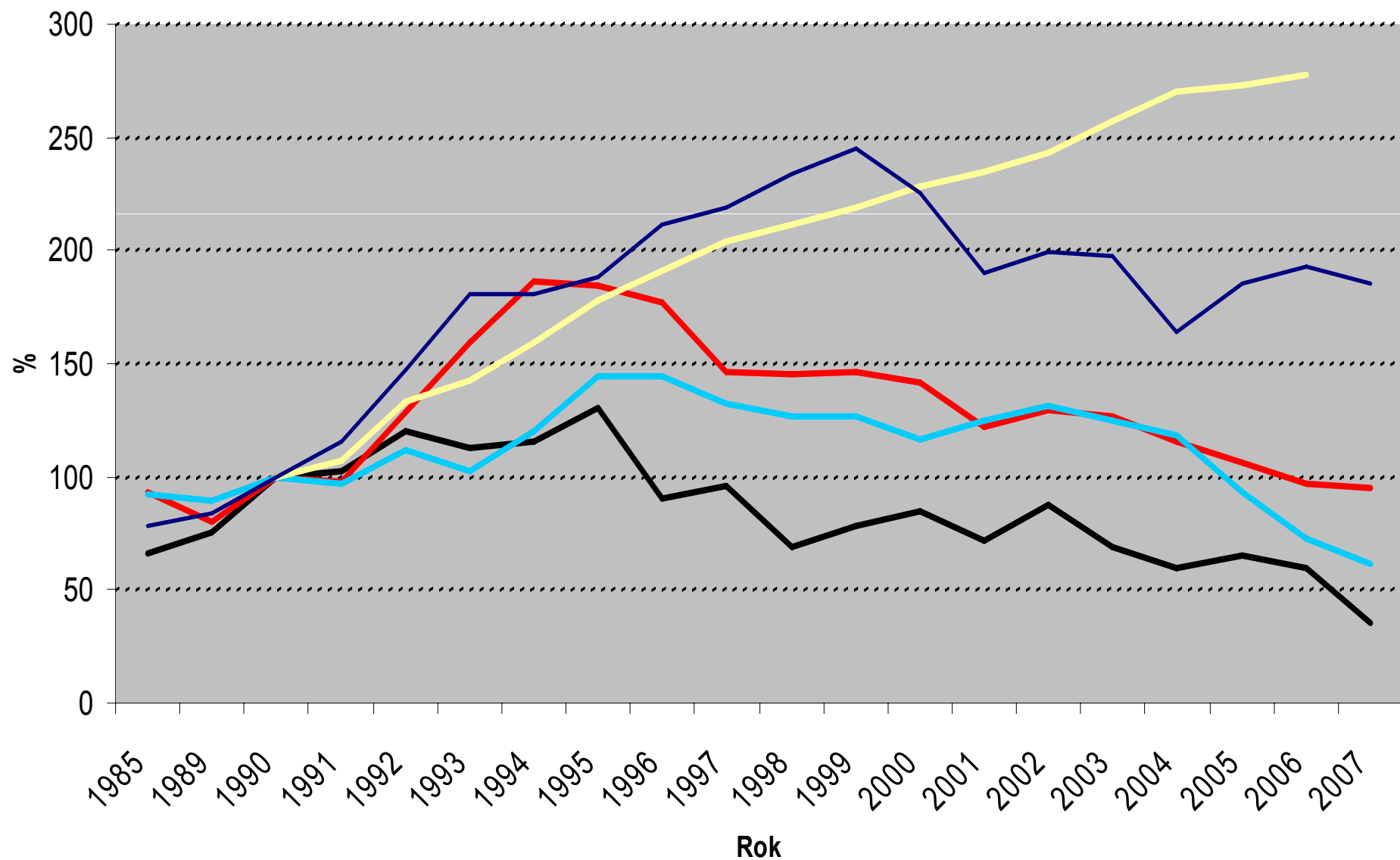
# Zvyšování bezpečnosti dopravy v Praze

**Mgr. Jaroslav Mach**

**e-mail: [jaroslav.mach@cityofprague.cz](mailto:jaroslav.mach@cityofprague.cz)**



## Vývoj dopravní nehodovosti na území hl.m. Prahy



— smrtelná zranění — vážná zranění — lehká zranění — dopravní výkon (v mil ujetých kilometrech) — počet nehod

