

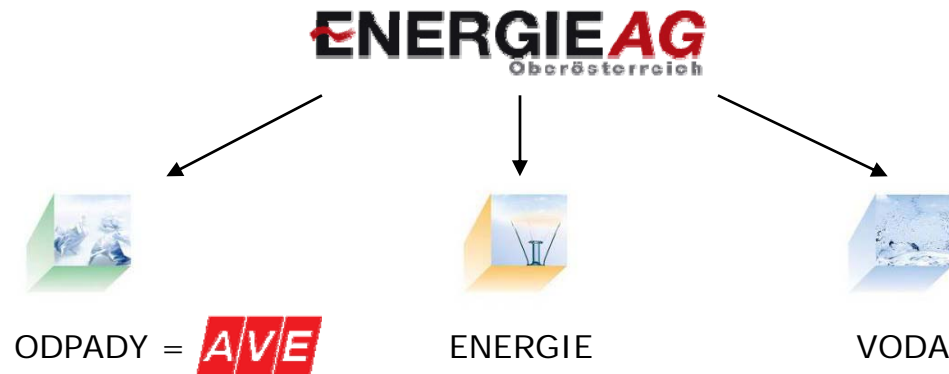


Představení společnosti
AVE CZ odpadové hospodářství s.r.o.

AVE - kdo jsme



- Značka AVE patří pod rakouský infrastrukturní koncern Energie AG Oberösterreich, jehož majoritním vlastníkem je spolková země Horní Rakousko (drží 51 % akcií)



- AVE zastřešuje veškeré aktivity koncernu v oblasti odpadového hospodářství
- Kromě odpadového hospodářství se Energie AG zabývá:
 - výrobou elektrické energie a tepla
 - vodním hospodářstvím
- Obrat koncernu Energie AG za hospodářský rok 2006/07 dosáhl 1,14 mld. EUR a koncern zaměstnával přibližně 5.200 pracovníků

AVE působí na celém území ČR



Současný stav v % z obrátu

Segment služeb	AVE CZ
Komunální odpad, živnostenský odpad, velkoobjemový odpad, koše	34,9 %
Nebezpečné odpady, biodegradace	9,6 %
Skládkování	23,5 %
Sanace starých ekologických zátěží	9,0 %
Recyklace, separace	5,7 %
Ostatní služby (logistické služby, údržba zeleně, údržba komunikací, zimní údržba, sběrné dvory a další služby)	17,3 %
Celkem	100,0 %

Služby pro města a obce



- Svoz a odstranění směsného komunálního odpadu
- Svoz a zajištění využití separovaných složek odpadu
- Svoz a odstranění velkoobjemového odpadu
- Svoz a odstranění nebezpečného odpadu
- Svoz odpadu z odpadkových košů
- Zimní údržba komunikací
- Letní čištění komunikací
- Údržba městské zeleně
- Dopravní značení
a další



Služby pro průmysl a živnost



- Odstraňování tuhých i kapalných nebezpečných odpadů
- Odstraňování škváry a dalších popelovin
- Odstraňování čistírenských a průmyslových kalů
- Odstraňování komunálního a separovaného odpadu
- Čištění a údržba provozních areálů
- Zimní údržba, údržba parkovišť
- Údržba zeleně
- Sanace starých ekologických zátěží
- Zpracování plánů odpadového hospodářství
- Poradenská činnost
- Total Waste Management a další



Sanace starých ekologických zátěží



- Sanace starých ekologických zátěží tvoří samostatné oddělení společnosti
- Tým odborníků (geologů, hydrogeologů a sanačních technologů) řeší zejména projekty, týkající se odstranění ekologických zátěží způsobených předchozí činností průmyslových podniků
- Převážně se jedná o zakázky hrazené z prostředků Ministerstva financí apod.
- Společnost AVE CZ patří v tomto oboru mezi přední subjekty na českém trhu
- Oddělení sanací působí na celém území ČR i v zahraničí
- K největším projektům patří sanace dehtových lagun ve společnosti Chemopetrol Litvínov



Druhotné suroviny



- Výkup druhotných surovin - prostřednictvím svých provozoven vykupuje AVE CZ tyto druhotné suroviny:

- ▶ železo
- ▶ barevné kovy
- ▶ papír
- ▶ plasty
- ▶ sklo



- Dotřídění probíhá na vlastních zařízeních společnosti
 - ▶ Provozované třídící linky – Ústí n. L., Jindřichův Hradec, Plzeň, Kutná Hora
 - ▶ Plánovaná výstavba nových třídících linek – Benátky nad Jizerou, Čáslav
 - ▶ Celková kapacita provozovaných zařízení je v současné době 23 tis. t/rok, předpokládaná kapacita po dokončení nových linek cca 37 tis. t/rok
- Zajištění využití
 - ▶ Vytříděný odpad je předáván jako surovina koncovým zpracovatelům k dalšímu využití

- AVE CZ zajišťuje ve spolupráci s municipalitami
 - ▶ zřizování a provoz nových sběrných dvorů
 - ▶ rekonstrukce a dovybavení nevyhovujících sběrných dvorů
 - ▶ provoz stávajících sběrných dvorů
- Zřízení sběrného dvora v obci přináší mnoho výhod
 - ▶ vhodná a pravidelná otevírací doba, umožňující občanům zbavit se odpadu když potřebují (např. o víkendech) => omezení vzniku černých skládek
 - ▶ vyškolená obsluha, která na místě zajistí správné roztřídění odpadu
 - ▶ zajištění recyklace využitelných surovin v maximální míře => úspora nákladů za odstranění odpadu
 - ▶ omezení rizika při nakládání s nebezpečnými odpady – SD jsou vybaveny speciálním skladem nebezpečných odpadů
 - ▶ přehled o množství a druzích ukládaných odpadů



Provozování zařízení na úpravu a odstranění odpadu



- AVE CZ provozuje na celém území ČR několik zařízení na úpravu a odstranění odpadu, mezi nejvýznamnější patří:
 - ▶ Stabilizační linky pro zpracování nebezpečných odpadů
 - ▶ Biodegradační plochy pro dekontaminaci zemin znečištěných ropnými látkami
 - ▶ Kompostovací plochy pro zpracování biologických odpadů
 - ▶ Recyklační plochy
 - ▶ Třídící linky
 - ▶ Spalovna průmyslových odpadů Pardubice (v rekonstrukci, plánovaný provoz od r. 2010)



- Provozování skládek komunálního a nebezpečného odpadu
 - ▶ Skládka Benátky nad Jizerou (kategorie S-NO)
 - ▶ Skládka Čáslav (kategorie S-NO)
 - ▶ Skládka Nasavrky (kategorie S-OO)
 - ▶ Skládka Mšeno (kategorie S-OO)
 - ▶ Skládka Fedrpuš Jindřichův Hradec (kategorie S-OO)
 - ▶ Skládka Hořovice (kategorie S-OO)



Cíle společnosti AVE na českém trhu



- Stejně jako z malého semínka vyroste krásná velká slunečnice, tak se i naše společnost stále vyvíjí a roste
- Semínko zasazené v roce 1993 tak dorostlo dnešních rozměrů, kdy má společnost více než 1000 zaměstnanců a obrat přesahující 1,5 mld. Kč
- Další vývoj společnosti směřuje k:
 - ▶ Upevnění pozice na českém trhu, dosažení pozice tržního leadera nebo alespoň silného vyzyvatele
 - ▶ Neustálé zkvalitňování a rozšiřování poskytovaných služeb
- Dosažení cílů prostřednictvím:
 - ▶ Organického růstu
 - ▶ Akvizic
 - ▶ PPP modelů



Děkujeme za pozornost



AVE CZ odpadové hospodářství s.r.o.

Pražská 1321/38a, 102 00 Praha 10

Tel: +420 – 222 074 401

Fax: +420 – 222 074 403

avecz@avecz.cz

www.avecz.cz

800 118 800

Karola Jindřich Ing.
Ředitel provozovny

AVE CZ odpadové hospodářství s.r.o.

provozovna Zlín

Interhotel Moskva a.s., nám. Práce 2512,

760 01 Zlín

Telefon: +420 577 560 608

Mobil: +420 724 708 991

E-mail: jindrich.karola@avecz.cz

www.avecz.cz