



# FINANČNÍ KRIZE A JEJÍ DOPADY

**REGIONSERVIS**<sup>TM</sup>  
DRŽITEL CERTIFIKACE ISO 9001:2000

Ing. Luděk Tesař

# Ing. Luděk Tesař

□ 1998 – 2006

## Ministerstvo financí

- poradce ministra, analytik
- RUD - posílení daňových příjmů samospráv
- procesní audit ministerstva financí

□ 2002 – 2006

## Úřad vlády ČR

- ředitel odboru v sekci předsedy vlády a vedoucího Úřadu vlády
- ISO EN 9001:2000 na Institutu státní správy
- projektové řízení s mezinárodní certifikací dle IPMA

□ 2006 – 2007

## Pardubický kraj

- vedoucí kanceláře hejtmána Ing. Michala Rabase

□ 2007 dosud

## Regionservis, s.r.o.

- jednatel a expert pro samosprávy
- ekonomika a projekty samospráv



Věřím pouze těm statistikám, které jsem sám zfalšoval.

Winston Churchill

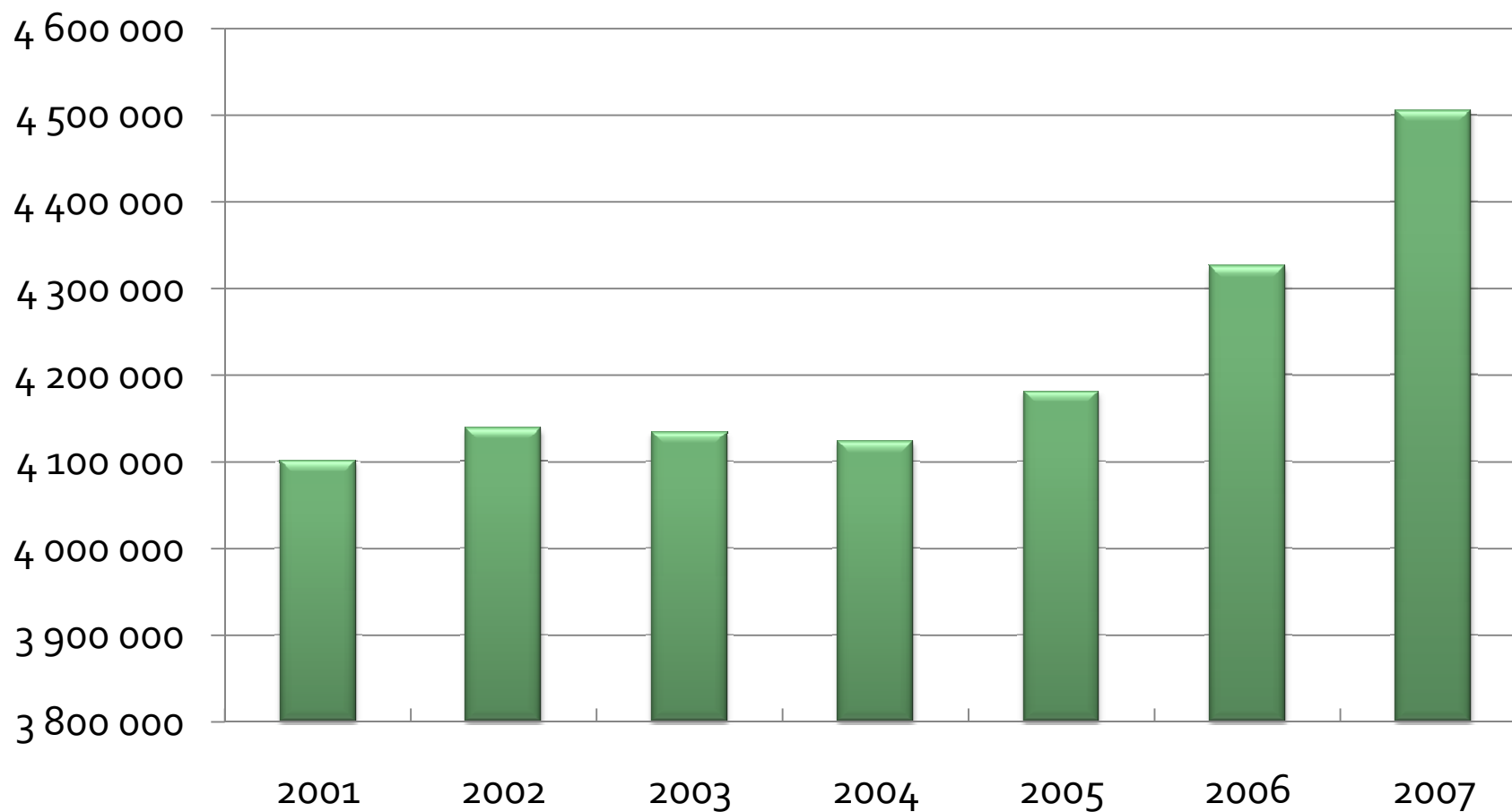
# Negativní specifika ČR

- **Vysoké běžné výdaje státu** = krach Maďarska
- **Rostoucí dluhy** státu a domácností
- **Růst cen vstupů** - energií, platů a vstupů
- **Nízká nezaměstnanost** – nepružnost trhu
  - Silný vliv odborů a snaha udržet neefektivní provozy
- **Sílicí koruna** – omezuje vývoz
- **Sílicí konkurence** (zejména Asie)
- **Dotace** omezující samosprávy

# Pozitivní specifika ČR

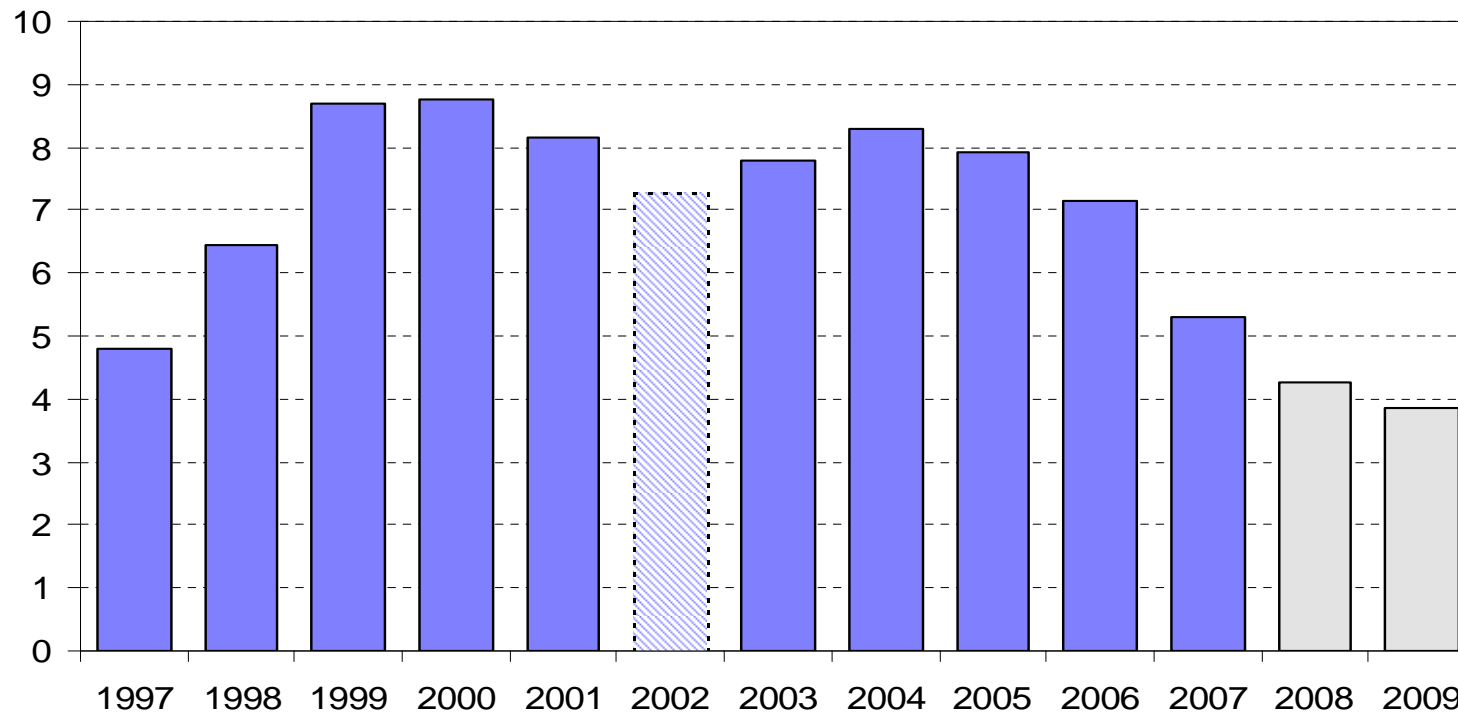
- **Nenasycené domácnosti**
- Relativně nízká zadluženost v porovnání s vyspělým světem – cca 25 % HDP (svět běžně 50-60 %)
- **Málo rizikových úvěrů domácností**
  - Dominantní dlužník je stát 120 tis. Kč/člen domácnosti
- Dosud silný hospodářský růst 2007, 2008
- Malinko **klesající daně a rovná daň**
- **Zdravé finance obcí**

# Vývoj počtu zaměstnanců v ČR

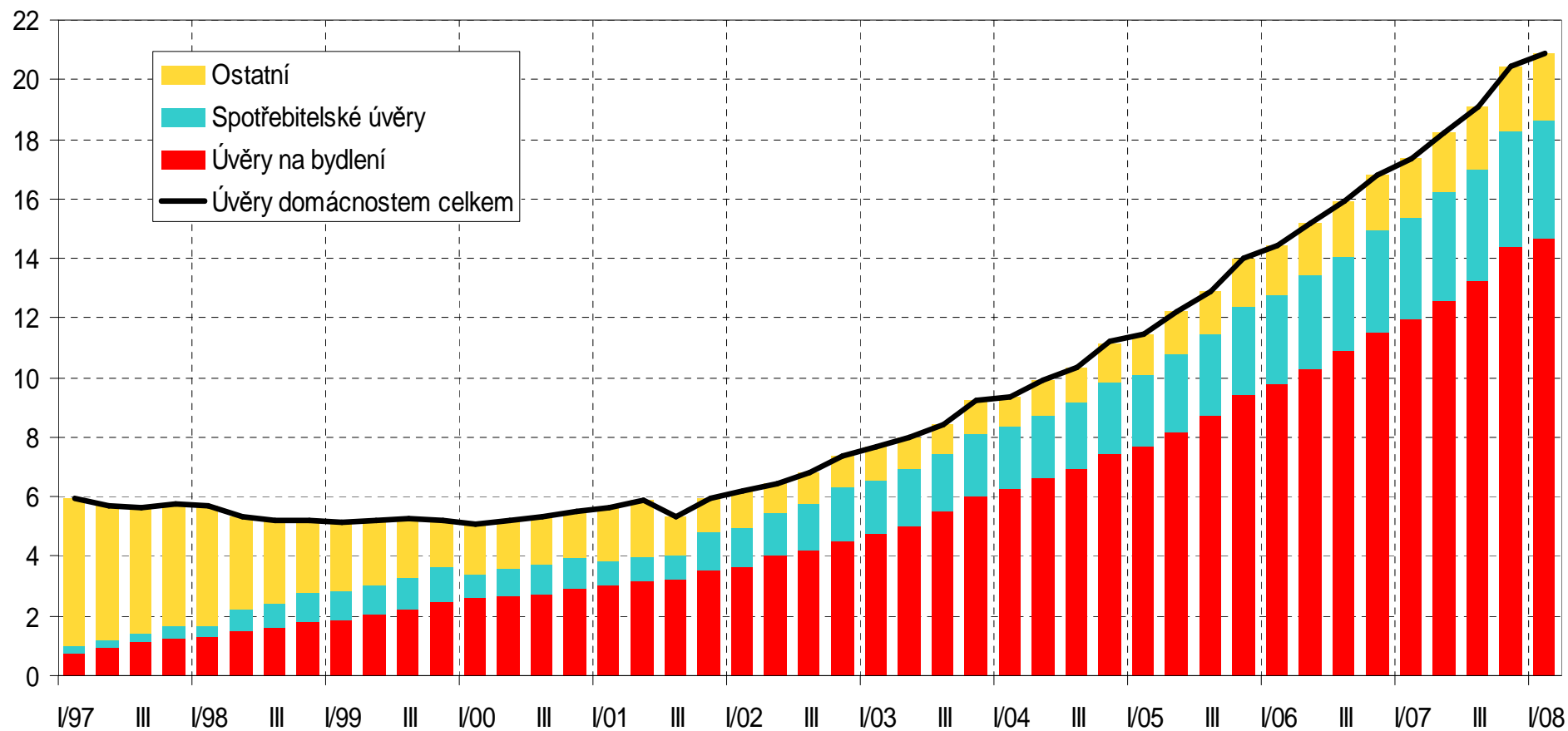


# Nezaměstnanost v %

- Nezaměstnanost v roce 2002 byla ovlivněna metodickou změnou



# Úvěry domácností ČR v % na HDP





# Charakteristika současné krize

---

Od minulých krizí se tato liší:

- **Je největší od Velké deprese 1929-1933**
- **Globální** v propojeném hospodářství
- Nastala v **nejregulovanějším bankovníctví**
- Největší podíl vládního **přerozdělování**
- Vypukla za situace **nejvyšších daní**

# Příčiny světové finanční krize I/II

## 1. **Bezhlavé a rizikové dluhy**

- zadlužování vlád i domácností
- vlády k dluhům pobízí – USA aj. státy přijaly pobídky pro nízkopříjmové skupiny obyvatel

## 2. **Nadhodnocení cen derivátů kapitálového trhu**

- masivní obchodování a „cenová bublina“ některých derivátů kapitálového trhu bez zkoumání skutečné ceny aktiv a pasiv

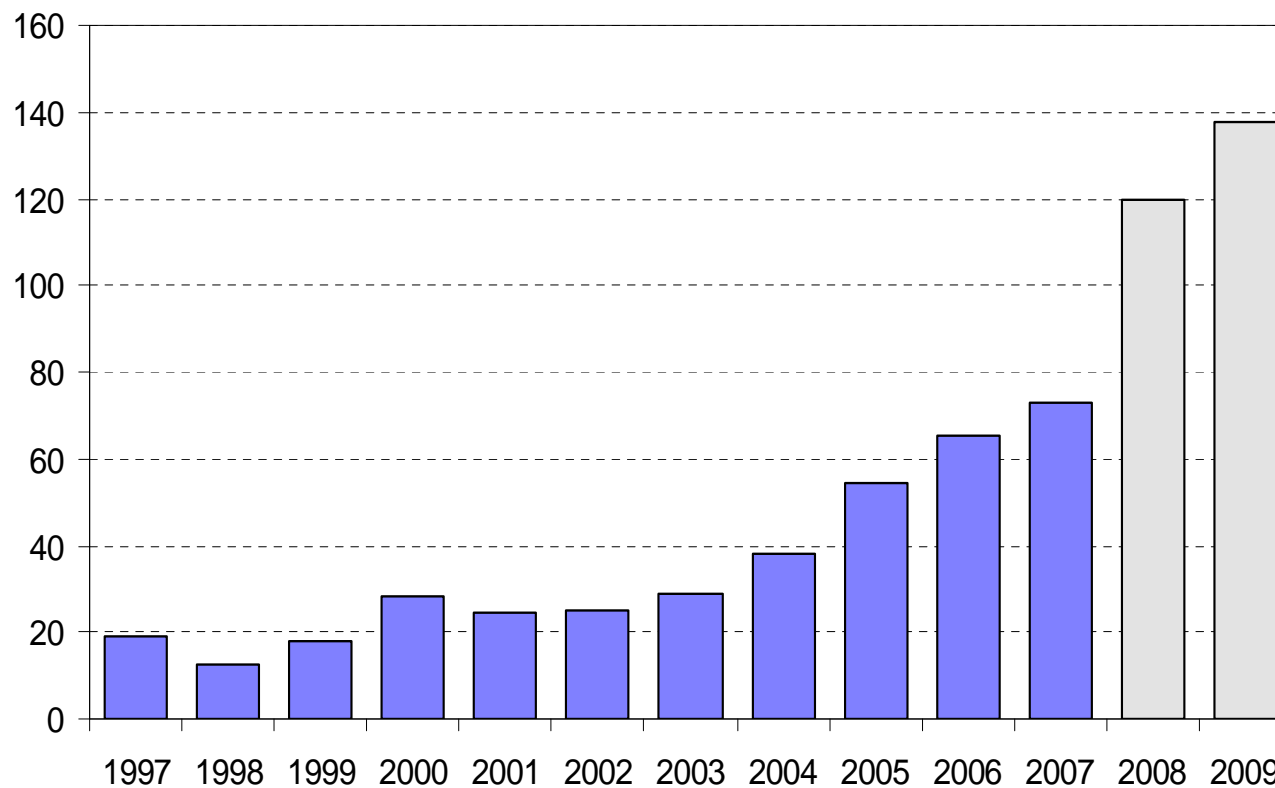
## 3. **Selhala regulace**

# Příčiny světové finanční krize II/II

4. **Snížená poptávka** ve vyspělých zemích
5. **Růstu cen vstupů x pokles cen**
  - Zejména, **energií, potravin, práce a ropy,**
6. **Nízká možnost flexibility výrobního odvětví**
  - Nereaguje dostatečně na změny poptávky, na vině jsou odbory, státní subvence, nasycenost trhu, nízká nezaměstnanost, nedostatek poptávky v substitutních odvětvích
7. **Rostoucí konkurence Asie a spol.**
8. **Faktická neudržitelnost hospodářského růstu**

# Energie a paliva - ropa

Vysoký růst  
cen  
(USD/barel)



Zdroj: MMF 2008

# Globální projevy krize

---

- **Selhání finančních trhů**
- **Úpadek mnoha firem** nejdramatičtější dopady:
  - Bankovníctví
  - Automobilky
  - Nadnárodní společnosti
  - Subdodavatelé
- **Celosvětová recese**



S pocitem úlevy přecházím od neklidného moře  
příčin a teorií na pevnou půdu faktů a výsledků

Winston Churchill

# Dopady světové krize v ČR obecně

- Dopady do **podnikatelské sféry**:
  - Postižení budou tradiční vývozcí na západní trhy
  - Dopad bude citelný zejména u dodavatelů vývozců (zejména automobilový průmysl)
- Dopady do **veřejného sektoru** – urychlení problémů
  - Nižší výběry daní a růst nezaměstnanosti
  - Tlak na deficity veřejných rozpočtů
  - Tlaky na růst daní x snaha o obnovení růstu
  - Pokračování poklesu investic a růstu běžných výdajů

# Negativní následky krize

- **Další zadlužování vlád** na podpůrné programy
- **Dotace** do podnikání **křivící trh a konkurenci**
  - Umělé živení neudržitelných podniků
- Zhoršení přístupu k penězům
- **Stagnace růstu** blahobytu – růst nezaměstnanosti
- **Posilování centrálního řízení a regulace**
- **Znárodňování** – zejména bank
- Hrozba růstu daní



# Pozitivní následky krize



- **Očista** od neudržitelných a ztrátových provozů
- **Vhodná doba na ozdravné reformy**
  - samosprávy nevyjímaje - transformace a racionalizace
- **Přechodné poklesy cen – nízká inflace**
  - zejména pokles cen nadhodnocených komodit, jako jsou např. nemovitosti, přechodně ropa apod.
- **Krizi budou lépe snášet ti zdravější**
  - nezadlužené státy, zdravější podniky, samosprávy nevyjímaje

# Nevhodná opatření - léky

- **Dotace podnikatelům - křivení trhu**
  - umělé držení neperspektivních podniků
  
- **Veřejná poptávka na dluh**
  - "klín se klínem vybíjí", za občany nakupuje na dluh stát
  
- **Zásahy státu podporující riskování domácností a podnikatelů**
  - stát zasáhne a "vodu z děravé lodi vylije".

# Doporučení samosprávám I/II

- Přehodnotit **finanční plány**
  - Upravit rozpočtové výhledy
  - Snížit predikce daňových příjmů podle RUD
- Omezit a hlídat **běžné výdaje**
  - Racionalizace
  - Sledování provozního salda hospodaření
- Zbavit se **přebytečných nemovitostí**
  - 40 % energie ve světě spotřebují budovy,
  - 32 % doprava
  - 28 % průmysl

# Doporučení samosprávám II/II

- Opatření na **úspory energií** - zateplovat
- Čerpat **dotace**
- Snižovat **daně** podnikatelům
- **PPP projekty**
- Finanční **rezervy**
- **Lépe plánovat** – hlídat provozní saldo (strategické plány rozvoje, rozpočtové výhledy a projekty)

# Předpovědi vývoje v ČR v r. 2009

Pesimisté

Optimisté

Odbory KOVO  
Středula

Patria  
Finance  
Marek -0,1%

UniCredit  
Bank recese  
Sobíšek

Regionservis  
Tesař +2 %

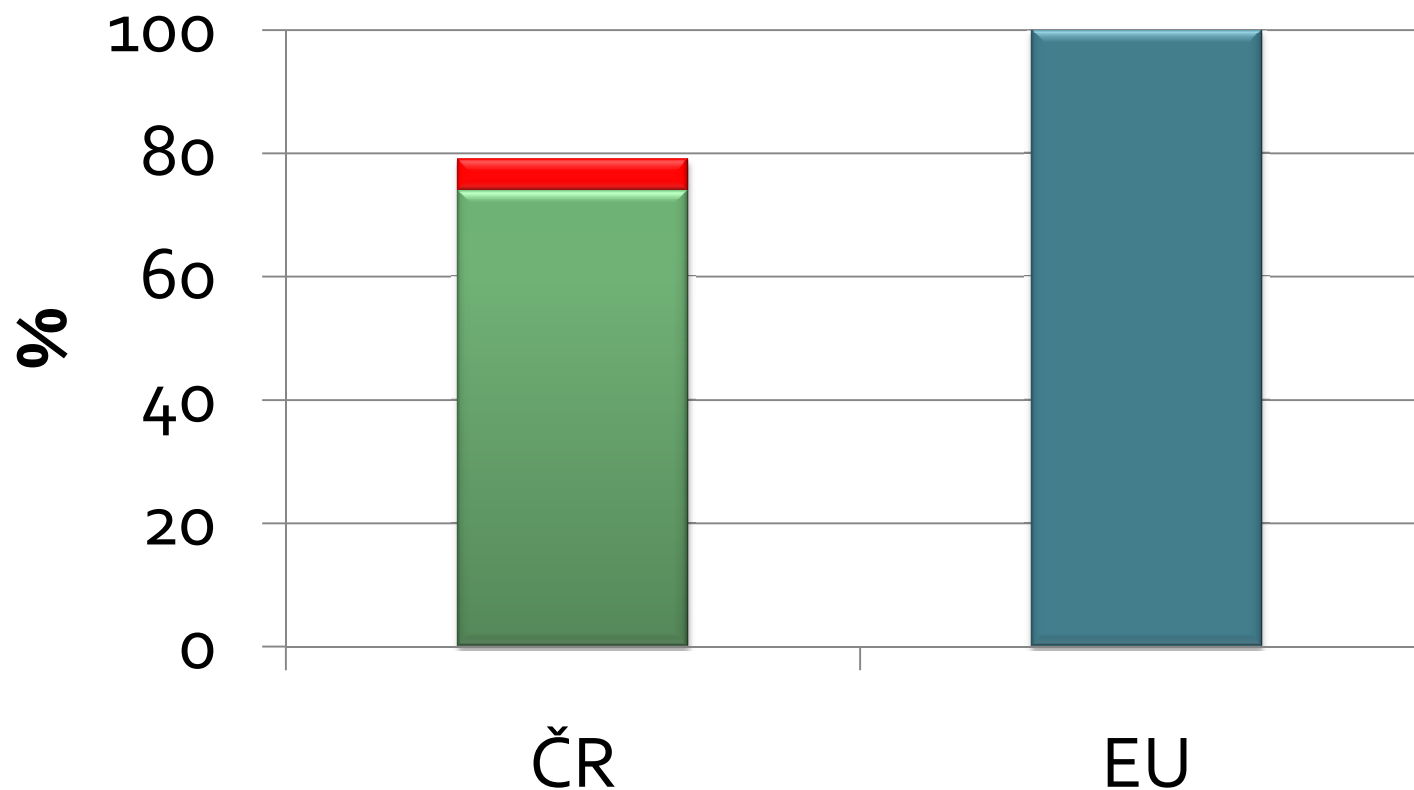
ČNB +0,5 %

POKLES HDP

RŮST HDP

# ČR se v roce 2009 opět přiblíží EU

- EA12 ze 74,0 % v roce 2007 na cca **80 % v roce 2009**





Bez cílů nemůže být řeč o efektivitě hospodaření

Winston Churchill

# Služby Regionservisu

Naše služby mají prestižní certifikát kvality od:





# NABÍZÍME

**REGIONSERVIS**<sup>TM</sup>  
DRŽITEL CERTIFIKACE ISO 9001:2000

- **KVALITNÍ ROZPOČTOVÉ VÝHLEDY**
  - Zohledňují dopady krize do příjmů
- **VÝPOČTY DAŇOVÝCH PŘÍJMŮ 2009 až 2011**
- **STRATEGICKÉ PLÁNY ROZVOJE**
- **ZAVEDENÍ ISO NORMY KVALITY DO MĚSTA**
- **RACIONALIZACE HOSPODAŘENÍ MĚST**
- **STUDIE PROVEDITELNOSTI**
- **KOMPLEXNÍ TRÉNINK MANAGEMENTU**

- [www.regionservis.cz](http://www.regionservis.cz)
- [ludek.tesar@regionservis.cz](mailto:ludek.tesar@regionservis.cz)
- mobil: 602 690 061
- Regionservis, spol. s r.o., Elišky Přemyslovny 429,  
156 00 Praha 5 - Zbraslav

## Kontakt

Poptejte se nás, rádi Vám vyjdeme vstříc.



Žádný problém se nevyřeší tím, že ho dáme k ledu.

Winston Churchill

Děkuji Vám a přeji hezký den

**REGIONSERVIS**<sup>TM</sup>  
DRŽITEL CERTIFIKACE ISO 9001:2000

**REGIONSERVIS**<sup>TM</sup>  
DRŽITEL CERTIFIKACE ISO 9001:2000