





Ministerstvo životního prostředí České republiky

A HEJTMANŮ ČESKÉ REPUBLIKY

16. 7. 2009, Praha

Co přináší obcím a krajům Operační program „Životní prostředí“

Rut Bízková

náměstkyně ministra

ředitelka sekce ekonomiky a politiky životního prostředí

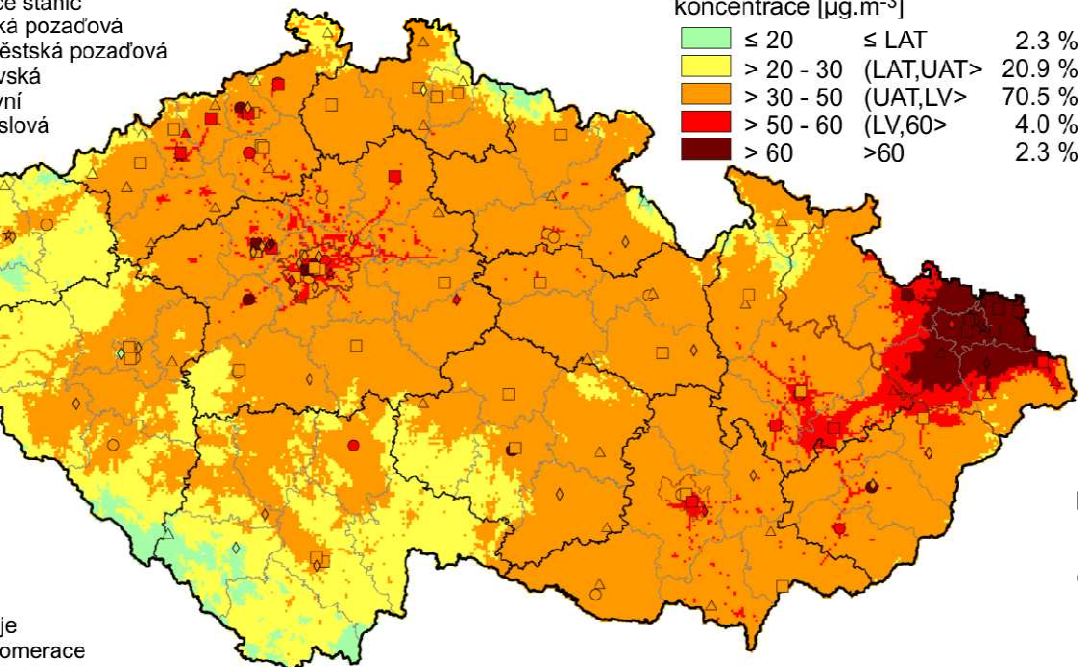


Nase priority

- **Udržitelný rozvoj**
- **Udržitelná spotřeba a výroba**
- **Materiálová a energetická bezpečnost Evropy**
- **Materiálová a energetická bezpečnost ČR**

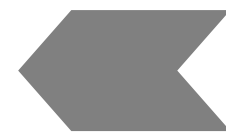


ce stanic
ká pozad'ová
ěstská pozad'ová
vská
vní
slová



koncentrace [$\mu\text{g}\cdot\text{m}^{-3}$]

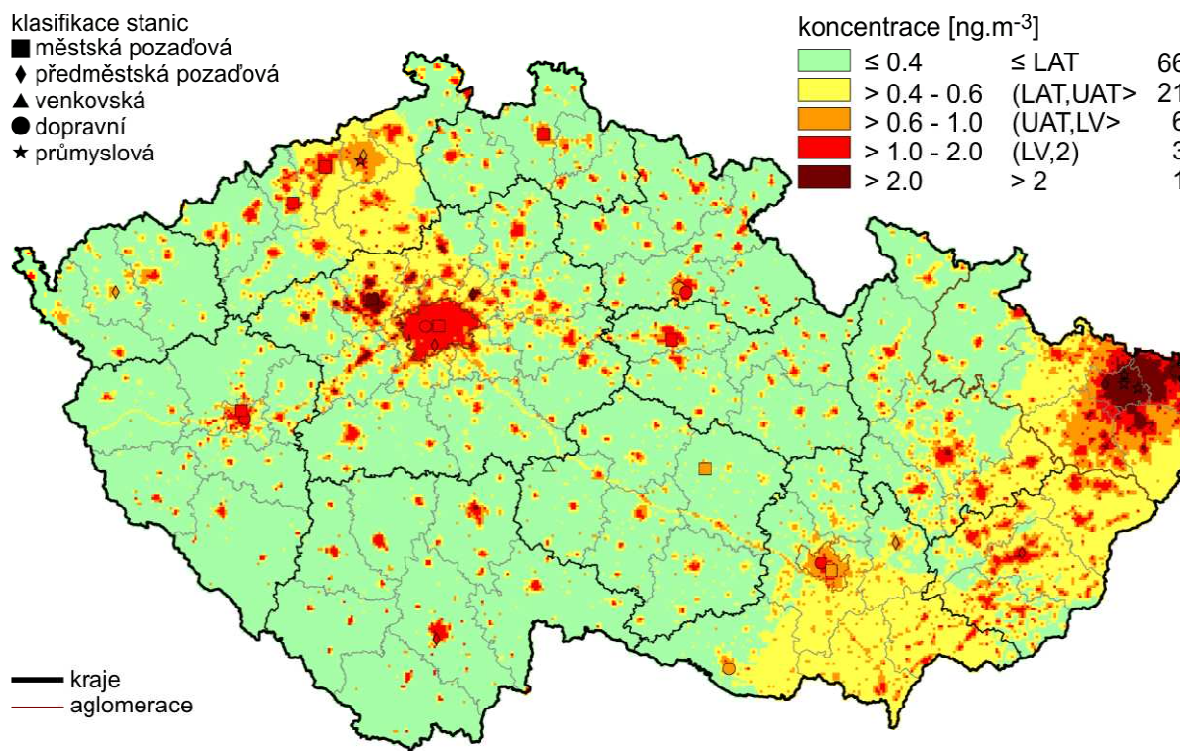
■ ≤ 20	$\leq \text{LAT}$	2.3 %
■ $> 20 - 30$	$(\text{LAT}, \text{UAT}) >$	20.9 %
■ $> 30 - 50$	$(\text{UAT}, \text{LV}) >$	70.5 %
■ $> 50 - 60$	$(\text{LV}, 60) >$	4.0 %
■ > 60	> 60	2.3 %



Koncentrace PM10
($\mu\text{g}/\text{m}^3$); 2007

je
omerace

klasifikace stanic
■ městská pozad'ová
◆ předměstská pozad'ová
▲ venkovská
● dopravní
★ průmyslová



koncentrace [$\text{ng}\cdot\text{m}^{-3}$]

■ ≤ 0.4	$\leq \text{LAT}$	66
■ $> 0.4 - 0.6$	$(\text{LAT}, \text{UAT}) >$	21
■ $> 0.6 - 1.0$	$(\text{UAT}, \text{LV}) >$	6
■ $> 1.0 - 2.0$	$(\text{LV}, 2)$	3
■ > 2.0	> 2	1

Koncentrace B(a)P
(ng/m^3); 2007

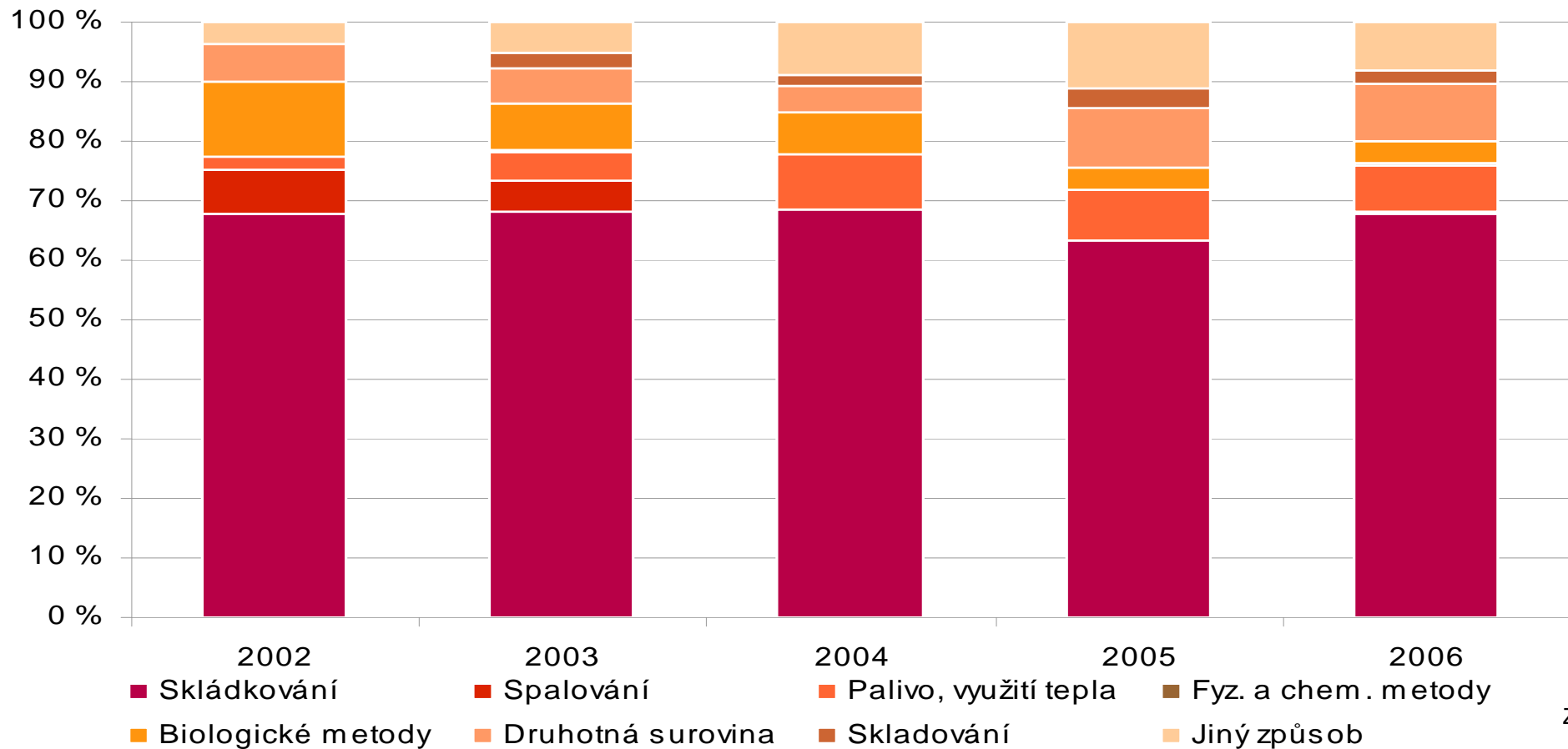


— kraje
 — aglomerace

Zdroj: ČH



v letech 2002–2006

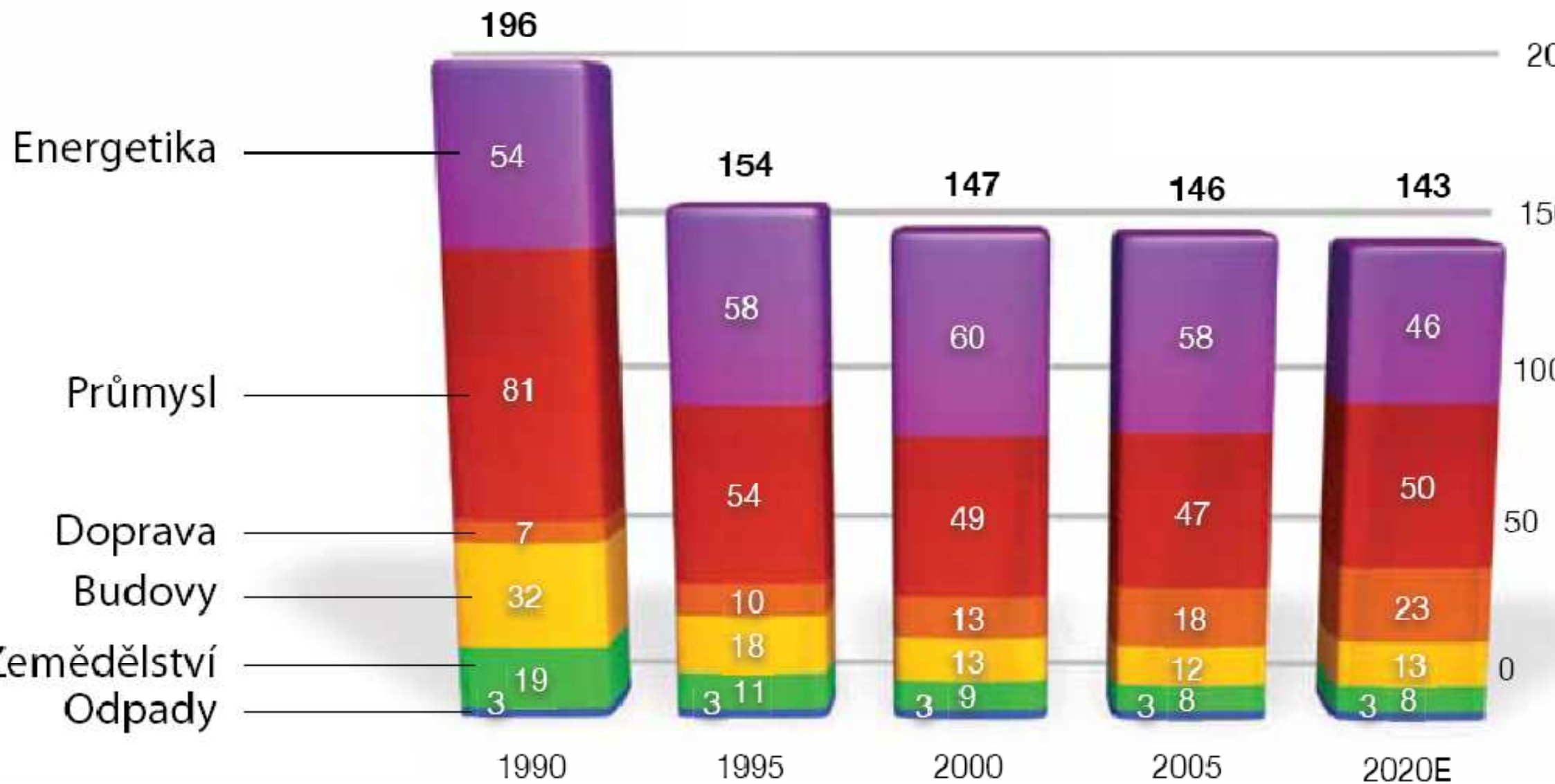


Podíl odpadů odstraněných skládkováním z celkové produkce komunálního odpadu meziročně vzrostl (mezi 2005 a 2006 z 73,2 % na 77,7 %);

Podíl materiálově využitých komunálních odpadů v roce 2006 dosáhl 20,9 %
podíl energeticky využitých komunálních odpadů v roce 2006 činil 9,5 %

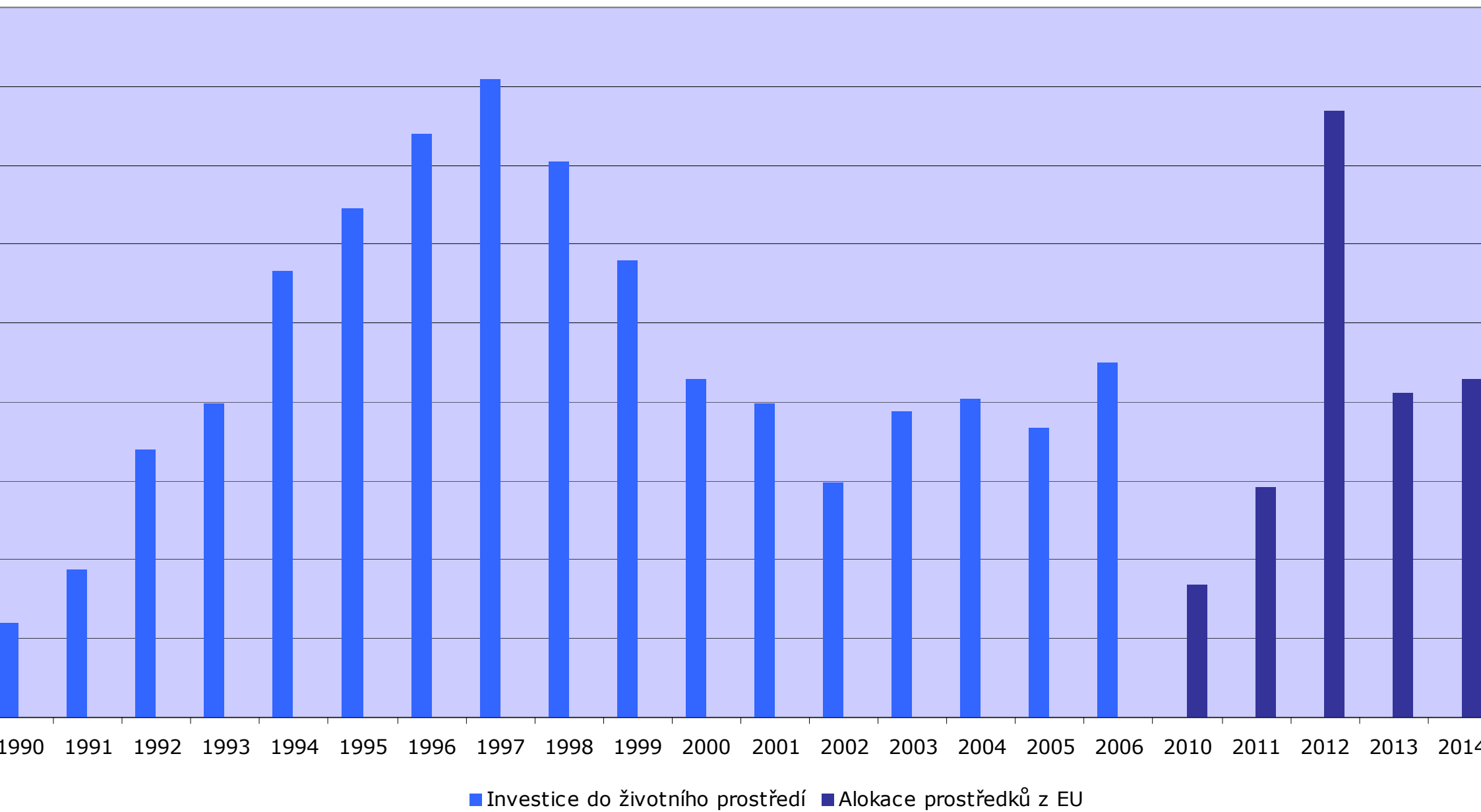


(v Mt CO₂ ekv. za rok)



Zdroj: UNFCCC, NEK, MŽP, MPO, F





Zdroj: ČSÚ,



OP ZP – základní informace

Celková finanční alokace (2007–2013)

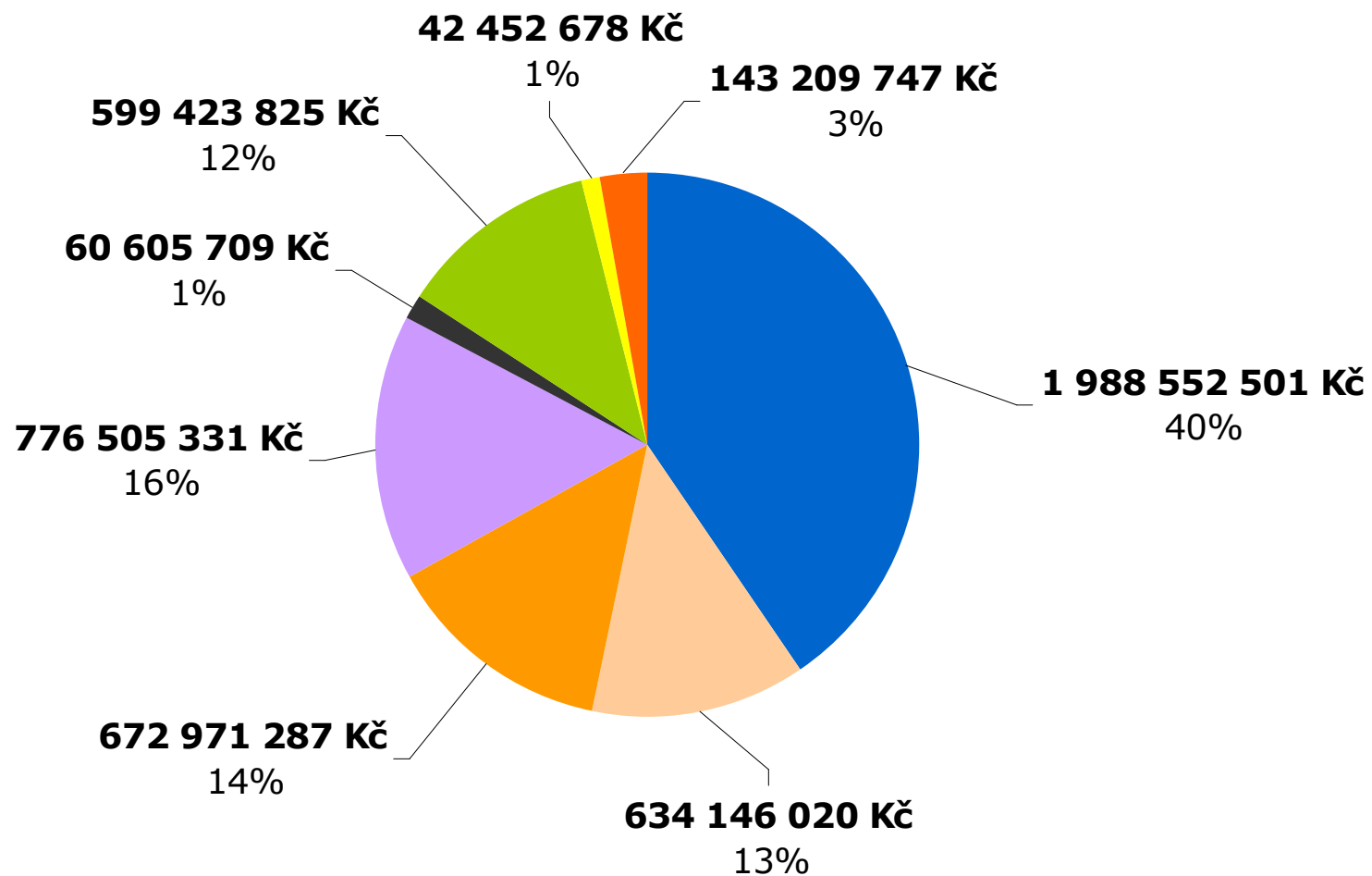
- 4,9 mld EUR

Finanční zdroje

- Kohezní fond (4,2 mld EUR)
- ERDF (0,7 mld EUR)

8 samostatných prioritních oblastí





- PO 1 Zlepšování vodohospodářské infrastruktury a snižování rizika povodní
- PO 2 Zlepšování kvality ovzduší a snižování emisí
- PO 3 Udržitelné využívání zdrojů energie
- PO 4 Zkvalitnění nakládání s odpady a odstraňování SEZ
- PO 5 Omezování průmyslového znečištění a environmentálních rizik
- PO 6 Zlepšování stavu přírody a krajiny
- PO 7 Rozvoj infrastruktury pro environmentální vzdělávání, poradenství a osvětu
- PO 8 Technická pomoc



Implementace OP ZP

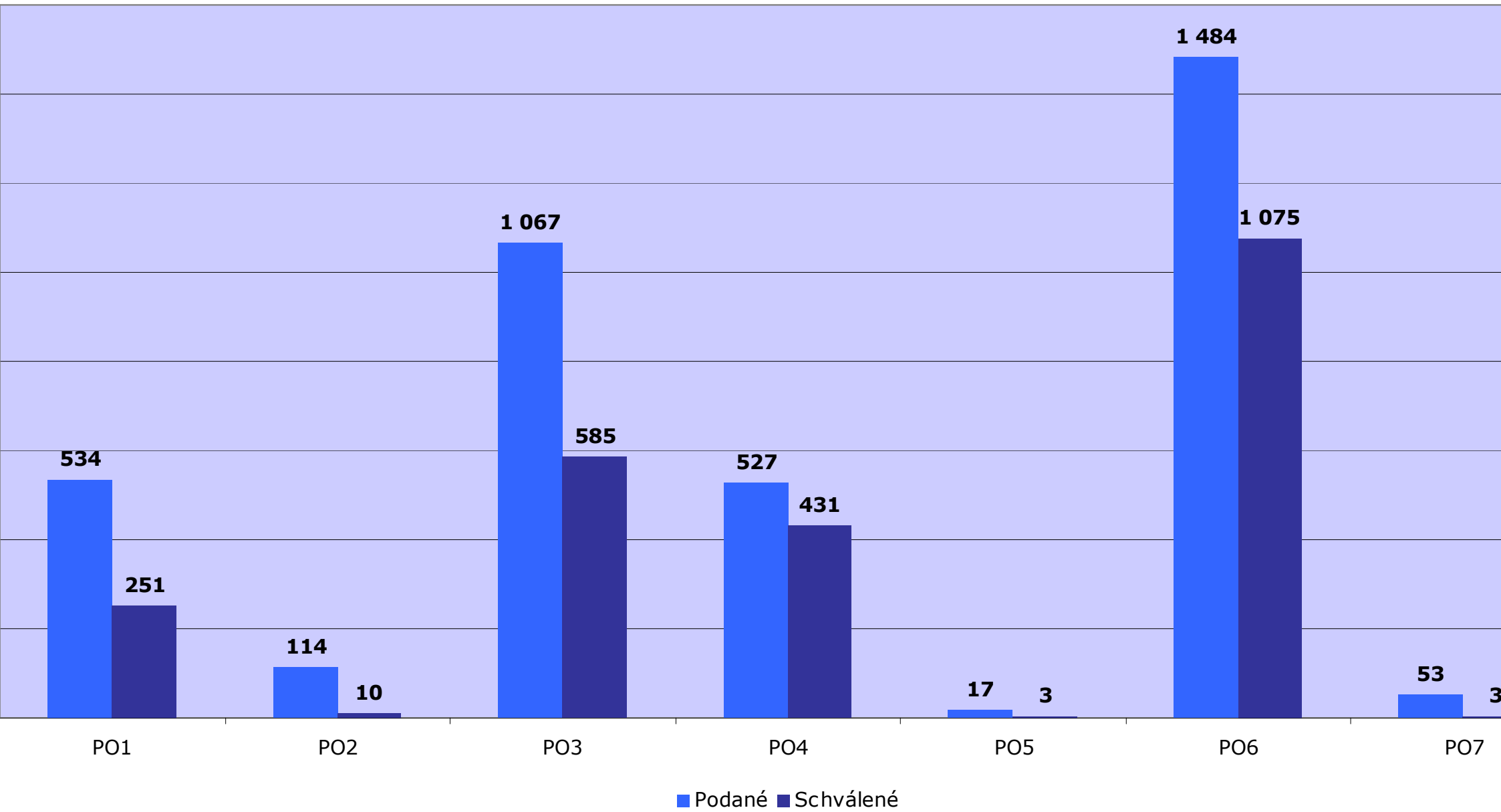
řehled schválených projektů

Overview as of April 20, 2009

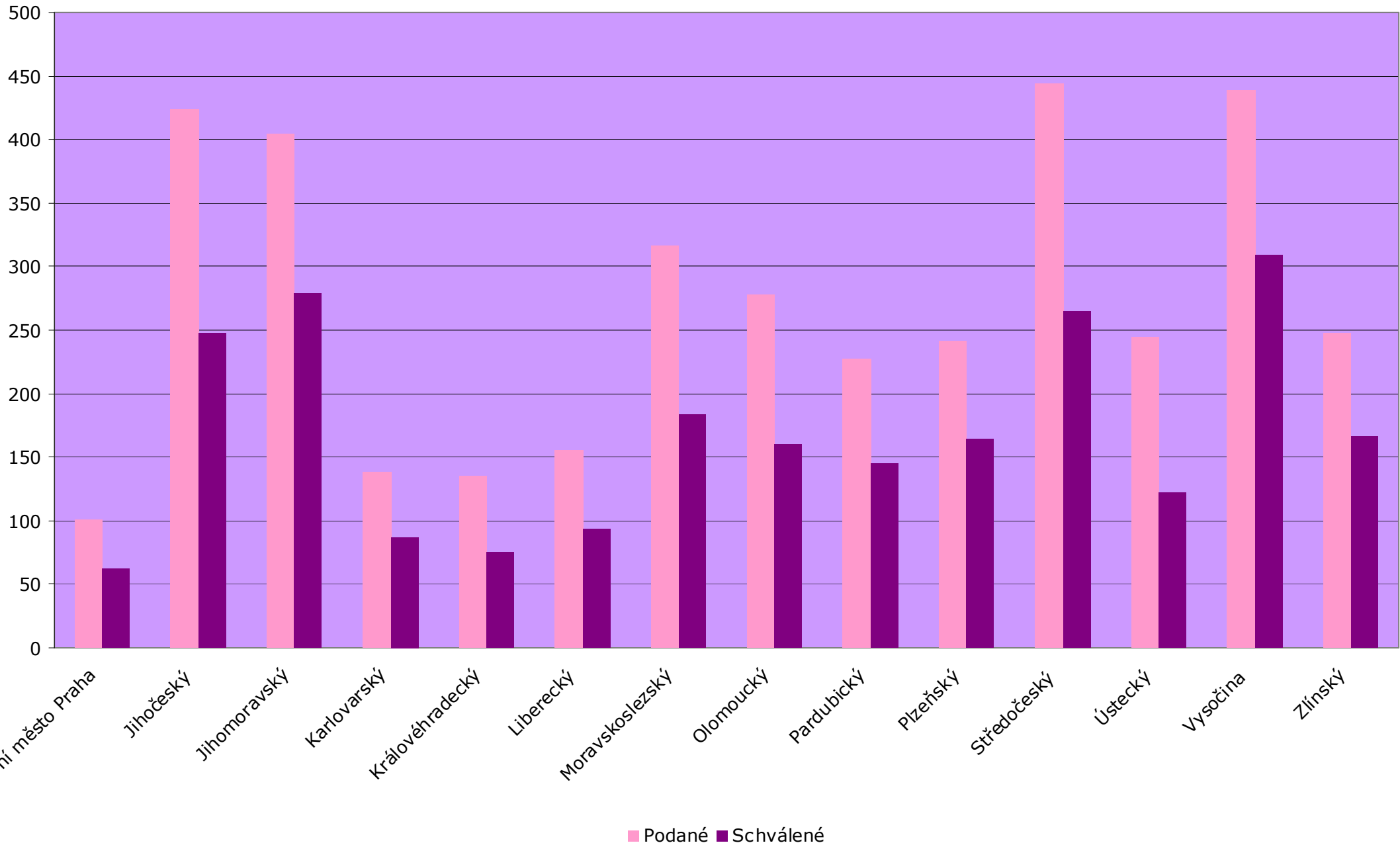
Priority axis	Submitted applications	Financial resources from CF/ERDF (EUR)	Approved projects	Financial resources from CF/ERDF (EUR)
1	536	1 235 461 709	251	875 562 458
2	108	4 812 252	11	3 023 329
3	1 067	485 647 010	585	239 451 888
4	527	187 688 390	431	261 122 411
5	17	1 240 691	3	1 560 910
6	1 484	250 677 876	1 075	214 271 327
7	52	15 784 386	3	2 708 696
Total	3 791	2 181 312 313	2 359	1 597 701 019



dle prioritních os



OPŽP dle jednotlivých krajů



OP ZP – výzvy do konce roku 2009

- Zlepšení jakosti pitné vody – 10-11/2009
- Snížení znečištění z komunálních zdrojů
 - Nad 2000 EO – 8-9/2009
 - Pod 2000 EO – 10-11/2009
- Využívání OZE a úspory – 8-9/2009
- Nakládání s odpady a SEZ – 8-9/2009
- Zlepšování stavu přírody a krajiny – 10-11/2009
- Podpora EVVO – 10-11/2009



Multiplikační efekt podpory stavebnictví



Děkuji za pozornost

rut.bizkova@mzp.cz

www.mzp.cz

www.opzp.cz

www.zelenausporam.cz



