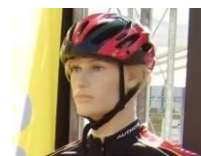




Bezpečnost silničního provozu na komunální úrovni



AZOS_{CZ} s.r.o.



Rozumíme silniční bezpečnosti

Proč

Má smysl věnovat se bezpečnosti v obcích?

V každém případě

2008:

- Celkově pokles usmrcených -12 %

V obcích

- Více usmrcených +3 %

- Více usmrcených chodců +14 %

- Více mrtvých dětí jako chodců +75 %

Statistika dopravních nehod

V obci dochází k:

- 40% usmrcených
- 50% těžce zraněných
- 60% lehce zraněných
- 70% dopravních nehod

Statistika dopravních nehod

V obci dochází k:

- 85% tragédií chodců
- 72% tragédií cyklistů
- 32% tragédií řidičů OA
- 31% tragédií pasažérů OA

Statistika dopravních nehod

Děti - v obci dochází k:

- 60% usmrcených
- 75% těžce zraněných
- 70% lehce zraněných

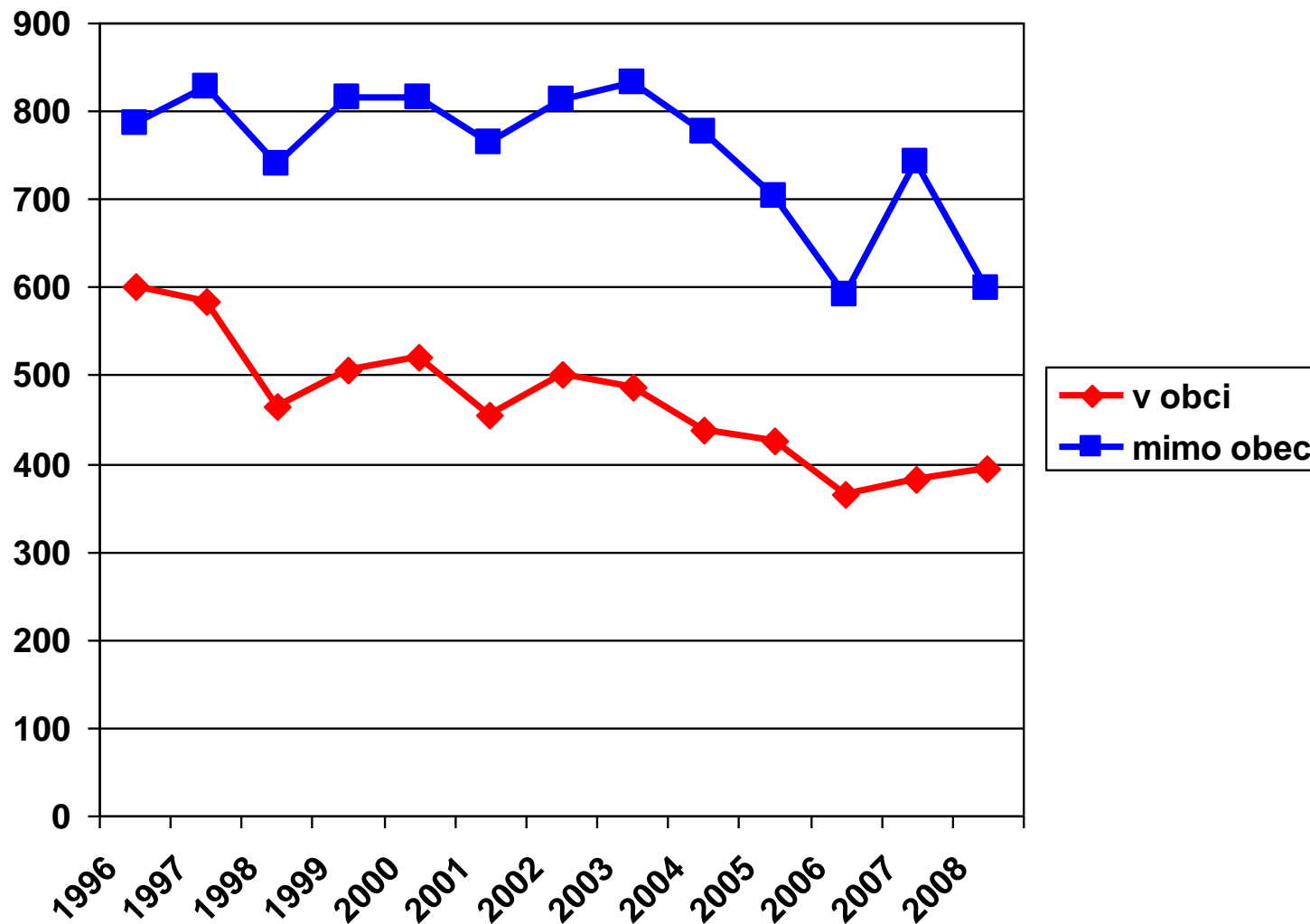
Statistika dopravních nehod

Děti - v obci dochází k:

- 95% tragédií dětí chodců
- 85% tragédií dětí cyklistů
- 35% tragédií dětí pasažérů

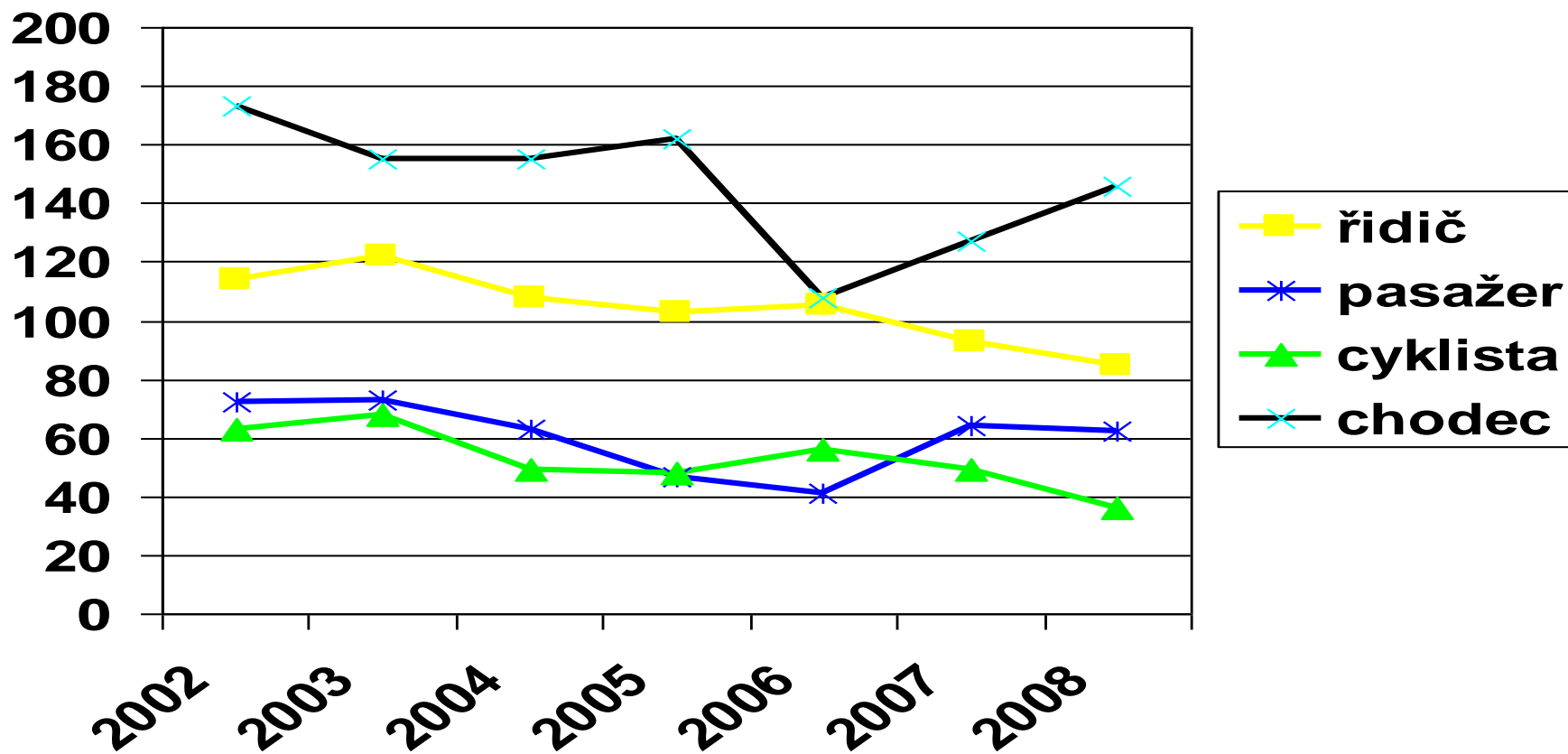
ČR – usmrcení v obci (dospělí + děti)

ČR - usmrcení v obci, mimo obec

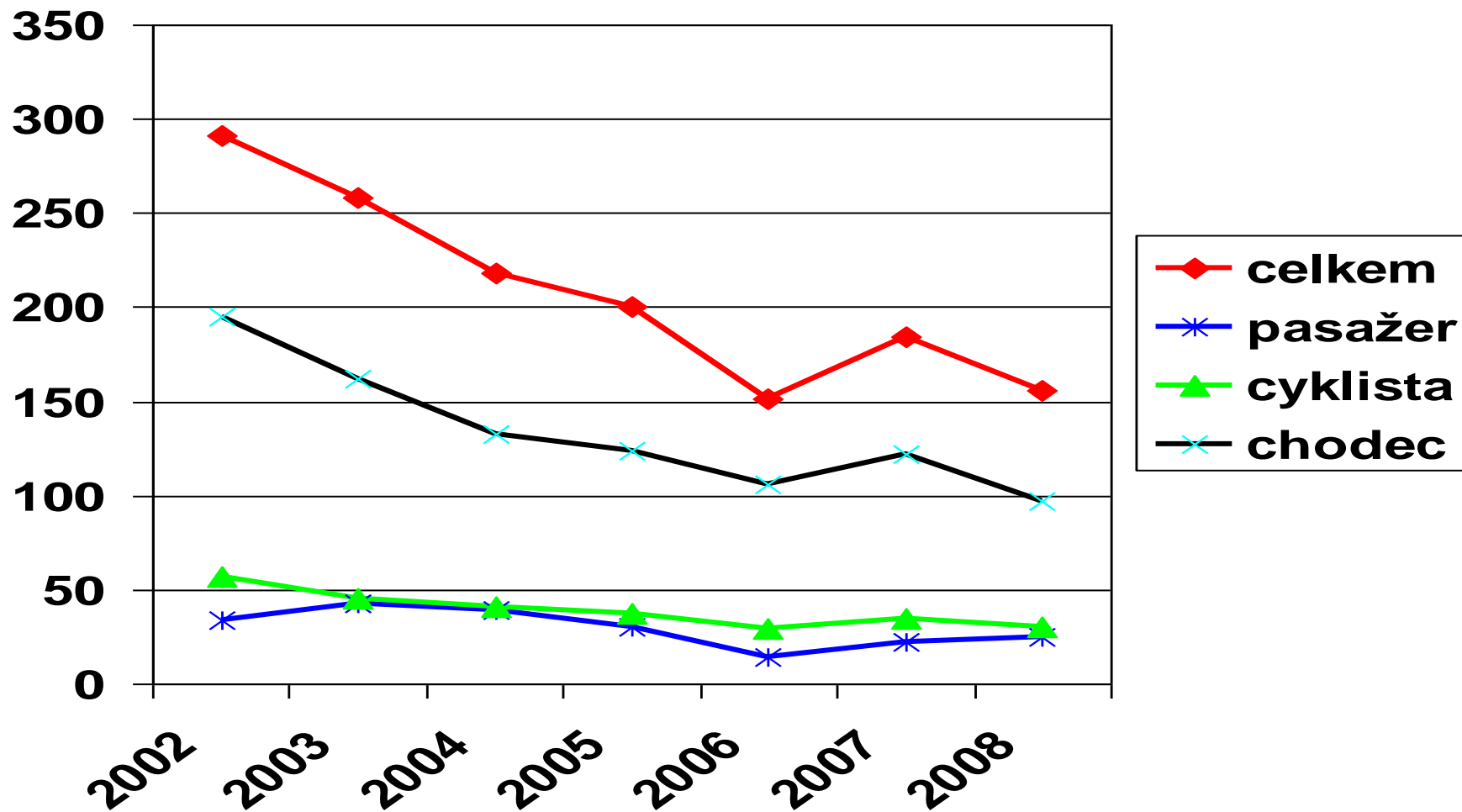


ČR – usmrcení v obci (dospělí + děti)

ČR, usmrcení v obci dle kat.



ČR – děti v obci (usmrcení + těž. zranění)



Čemu se věnovat

Není toho zase tak mnoho:

- Rychlost
- Zadržné systémy
- Viditelnost
- Přednost

Příčiny

Rychlost

- Počet nehod – rozdíl brzdné dráhy
- Následky nehod – rozdíl šance na přežití



Příčiny

Poutání

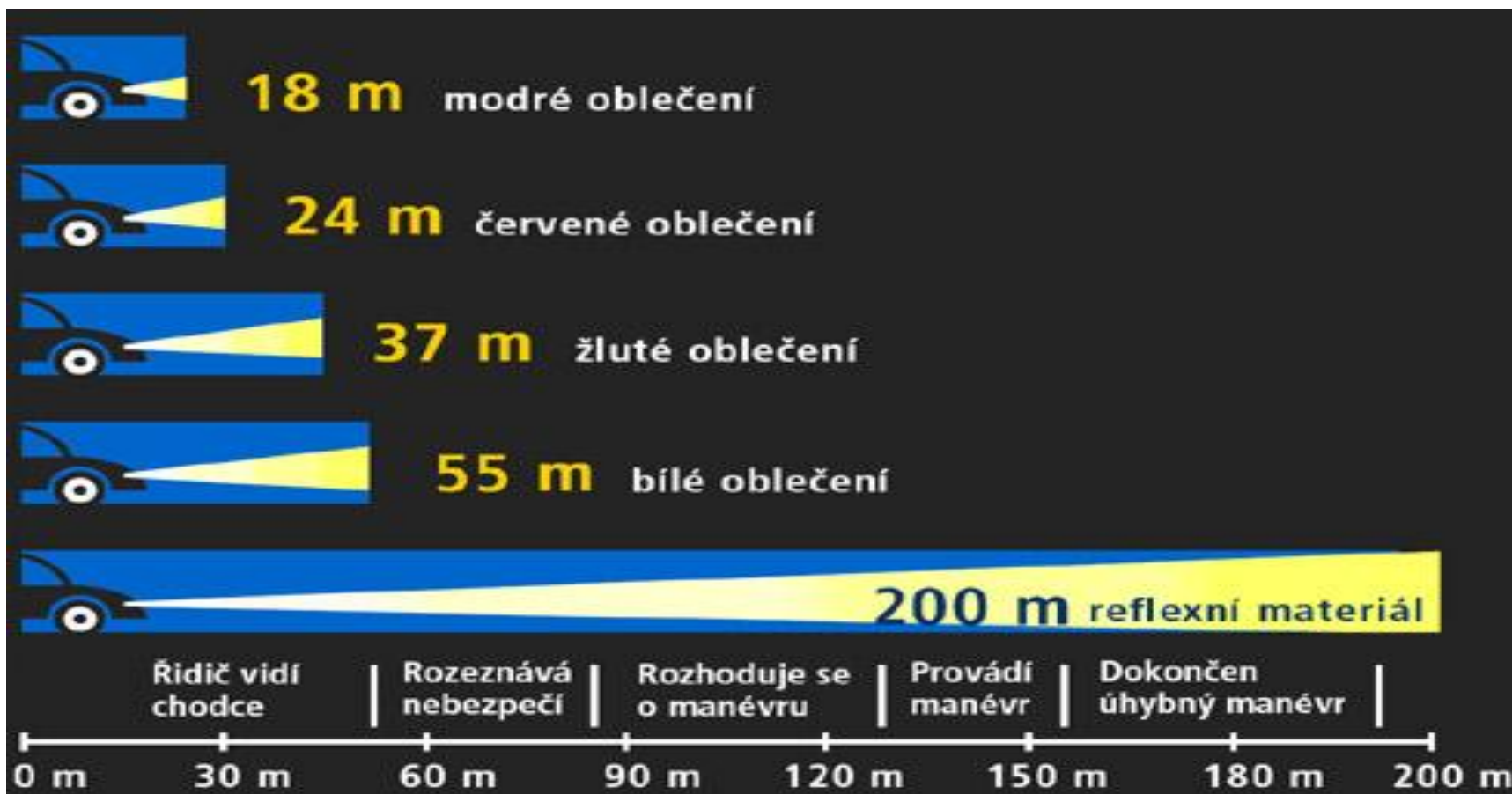
- Nehodě často zabránit nemůžete, své smrti ANO
- Náraz při 50km/h – jako pád ze třetího patra



Příčiny

Viditelnost

- Polovina chodců umírá za snížené viditelnosti



Co je k dispozici

Není toho málo 😊

Požadavky

- Nízké náklady
- Sdílení s dalšími subjekty
- Kladné přijetí veřejností
- Rychlý a reálný přínos

Řešení

Kontrola silničního provozu

Úpravy dopravního prostoru

Dopravní výchova

Informační aktivity

Řešení

Kontrola silničního provozu - obecní policie

- Snížení rychlosti
- Vysvětlovat smysl

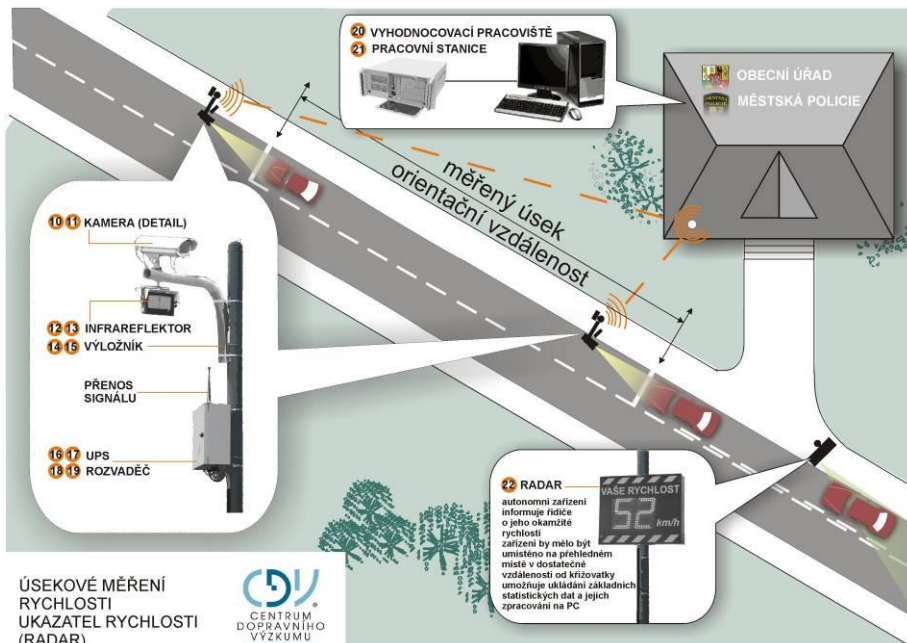


Řešení

Kontrola silničního provozu - úsekové měření rychlosti

- Snížení rychlosti

Miličín



Řešení

Kontrola silničního provozu - měření rychlosti

- Snížení rychlosti



IP 31a

Měření rychlosti



IP 31b

Konec měření rychlosti



Řešení

Úpravy dopravního prostoru

- Zajistit přednost na křižovatce
- Omezit střet s chodci

Prostějov - okružní křižovatka



20,4 mil Kč



Řešení

Úpravy dopravního prostoru

- Zajistit přednost na křižovatce
- Omezit střet s chodci

Přerov - okružní křižovatka 19 mil Kč



cyklostezka Rejskova ulice 3,1 mil Kč



Řešení

Úpravy dopravního prostoru

- Zpomalit průjezd při vjezdu a průjezdu
- Neomezuje slušné (žádné retardéry)

Senice na Hané 10 mil Kč



Těšice 13,5mil Kč



Řešení

Úpravy dopravního prostoru

- Zabránit možnosti střetu s cyklisty

Prostějov



Náklady: 2,96 mil./ km (s DPH)



Řešení

Úpravy dopravního prostoru

- Omezit střet s chodci
- Snížit rychlost

Malá Skála



Realizace po tragické nehodě matky s dítětem



Řešení

Úpravy dopravního prostoru

- Snížit rychlost na přechodu

3D přechod



Řešení

Úpravy dopravního prostoru

- Zvýšit viditelnost chodců na přechodu

Nasvětlený přechod pro chodce

Tábor



Řešení

Dopravní výchova

- Tábor
- Praktická dopravní výchova



Řešení

Dopravní výchova

- Strakonice
- Akce pro veřejnost + praktická dopravní výchova



Řešení

Dopravní výchova

- Škoda hrou
- www.SkodaHrou.cz



Řešení

Akce pro rodiny s dětmi

- Brno – Náměstí Svobody
- Dětský den



Řešení

Informační - preventivní aktivity

- Informační cedule
- Místní média



Vítá vás MILIČÍN



Ministerstvo dopravy

Chráníme vaše sny



ČESKÁ POJIŠŤOVNA



připoutejte se!

Řešení

Informování rodičů v porodnicích a u pediatriů

- Bezpečnost dětí v autě



PŘIPOUTÁŠ MĚ?!

A photograph of a young child with blonde hair sitting in a black and red car seat. The child is holding a brown teddy bear. The background is a plain white wall.

MINISTERSTVO DOPRAVY

www.mdcz.cz

POMŮŽEME VÁM VYBRAT SPRÁVNOU AUTOSEDAČKU PRO VAŠE DÍTĚ

PRO NEJMENŠÍ DĚTI (0-13 kg) SKUPINA 0 a 0+	PRO BATOLATA AŽ 1. ROČNÍK MATĚRSKÉ ŠKOLKY (9-18 kg) SKUPINA I	PRO DĚTI V MATĚRSKÉ ŠKOLCE A ZAČÁTEK ŠKOLNÍHO VĚKU (15-25 kg) SKUPINA II	PRO NEJVĚŠÍ DĚTI DO 150 CM VÝŠKY (22-36 kg) SKUPINA III
---	---	--	---

A diagram showing four different car seat configurations for different age groups. Each configuration shows a child sitting in a car seat with a red seatbelt. The configurations are labeled with the age groups from the table above.

Děkuji za pozornost

Robert Šťastný

Vedoucí projektů silniční bezpečnosti
stastny@azos.cz

