

# *Obnova židovské synagogy v Turnově – jsme na začátku*

- Představení města Turnova
  - Židovské osídlení města
  - Historie vzniku synagogy
  - Zahájení obnovy synagogy
- 
-

# *Turnov – srdce Českého ráje*



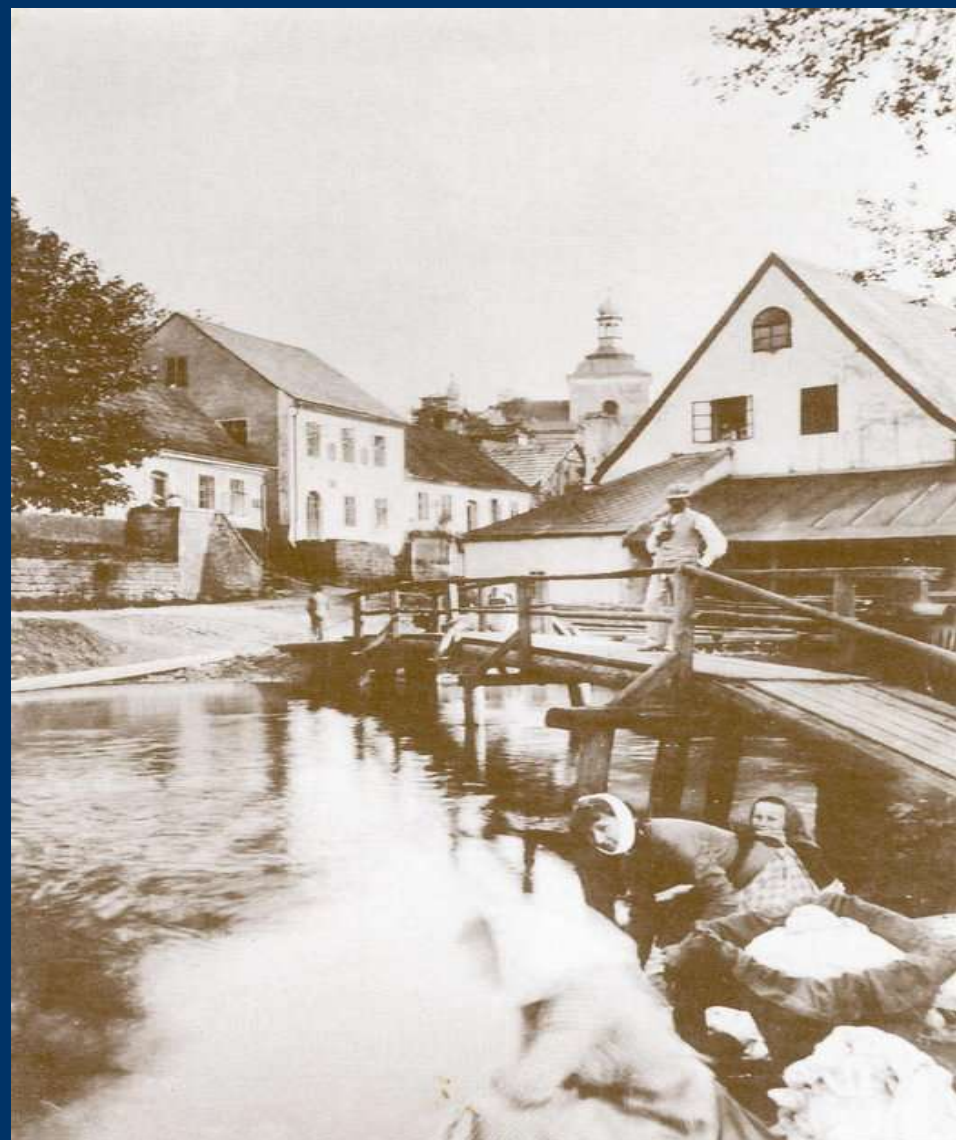
- Liberecký kraj
  - 15.000 obyvatel
  - první zmínka 1272
  - Markvarticové
  - CHKO Český ráj
- 
-

# Turnov – srdce Českého ráje



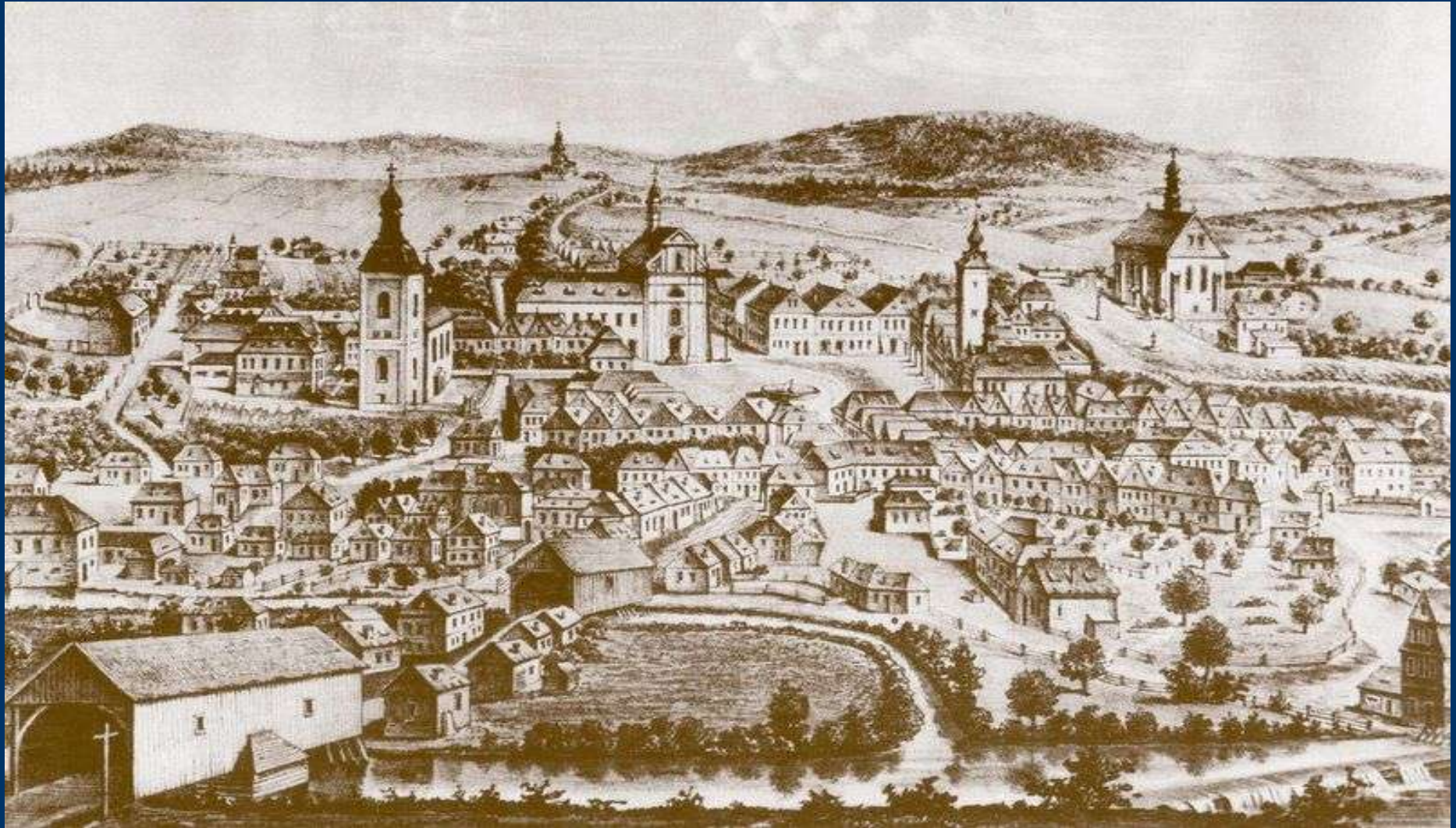
# Židovské osídlení v Turnově

- Jizerní ulice, dnes Krajířova – židovská čtvrť



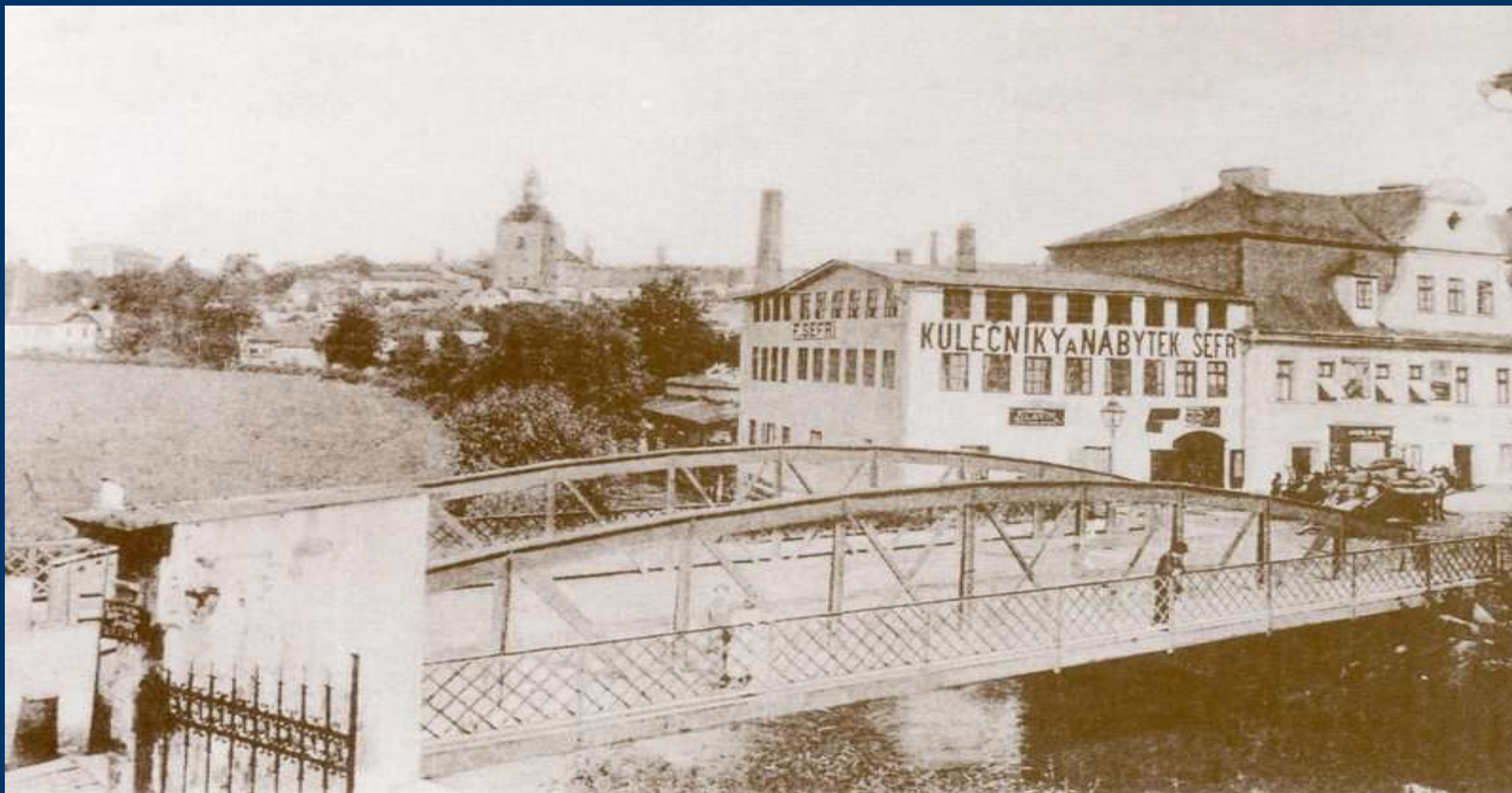
# *Židovské osídlení v Turnově*

- celkový pohled na město, 1778



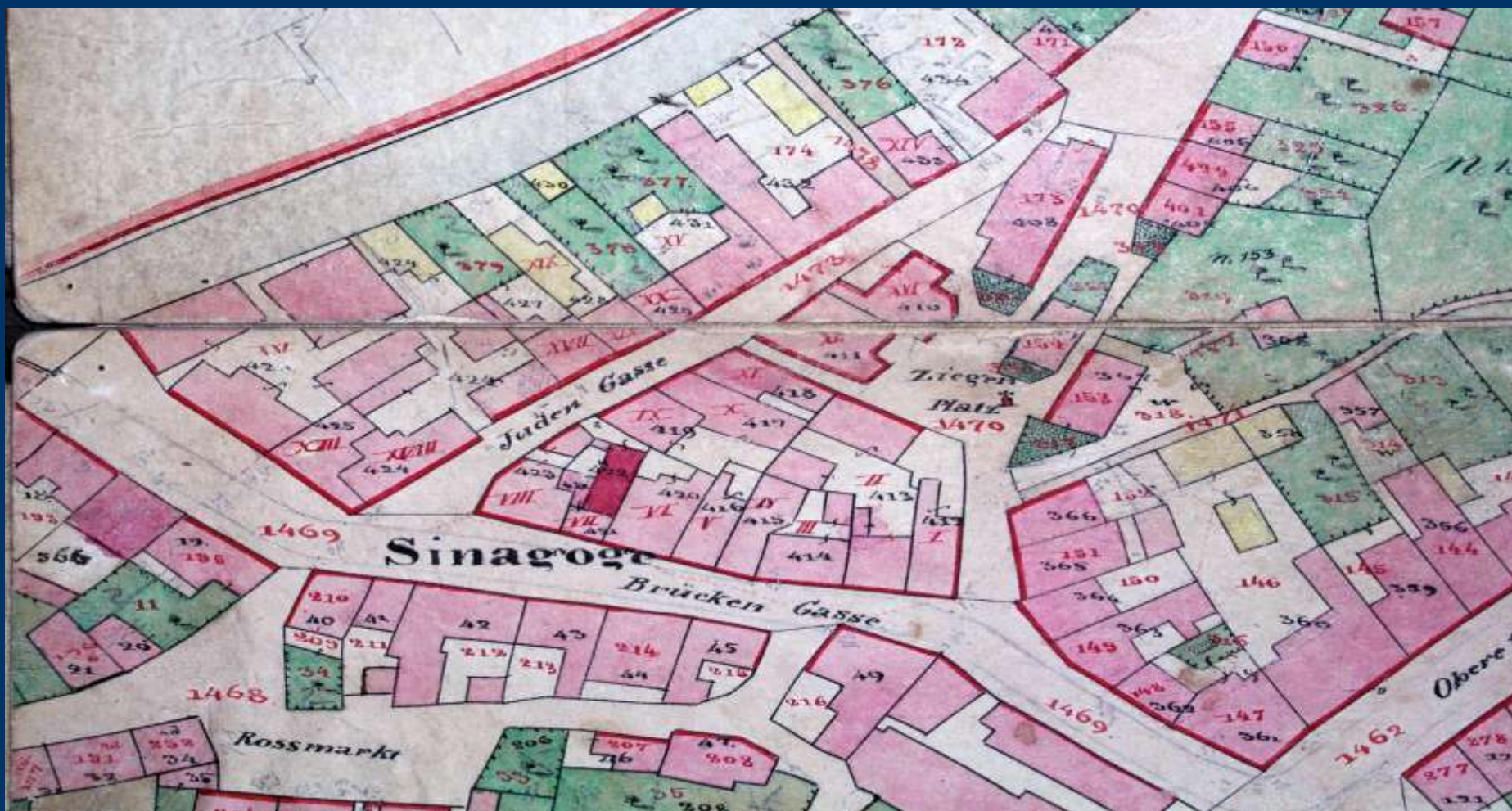
# *Židovské osídlení v Turnově*

- pohled na Krajířovu ulici od Malé Jizery



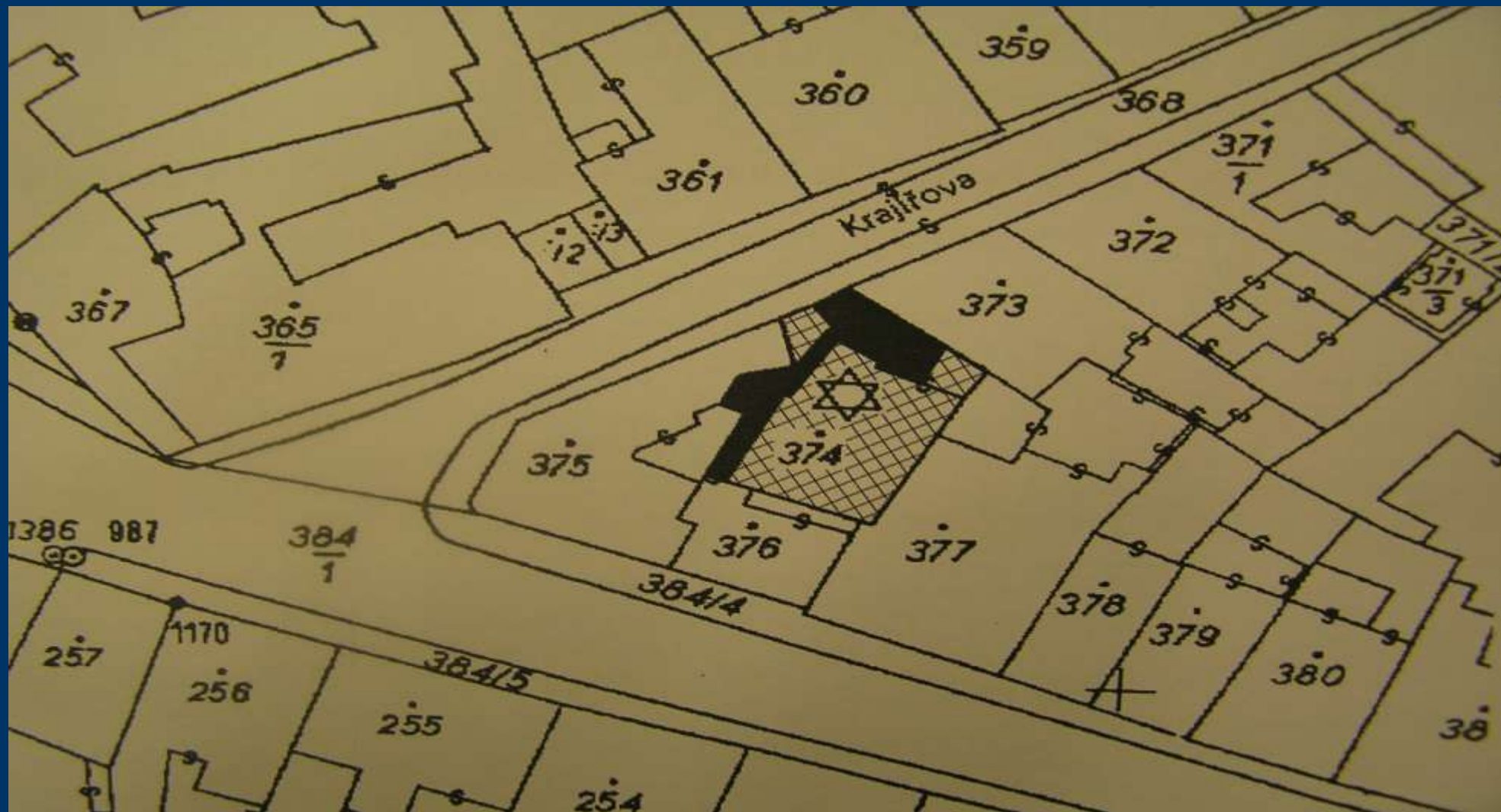
# Židovská synagoga v Turnově

- mapa stab. katastru z roku 1843



# Židovská synagoga v Turnově

- aktuální katastrální mapa





# *Židovská synagoga v Turnově*

- pohled na hlavní vstup z Krajířovy ulice, rok 1934



# Židovská synagoga v Turnově

- bourání domu čp.423 a 421, rok 1912



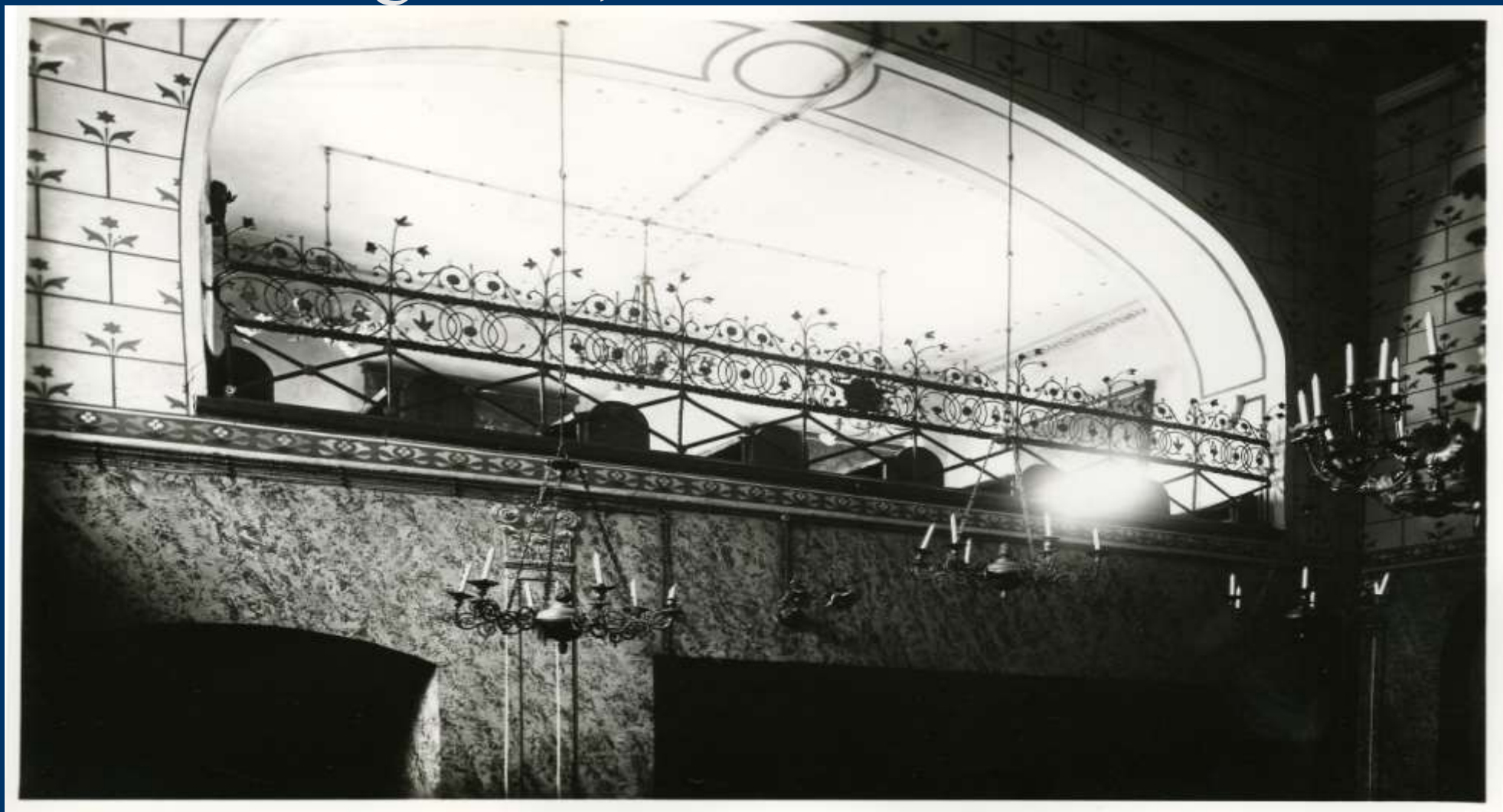
# Židovská synagoga v Turnově

- stejné místo dnes

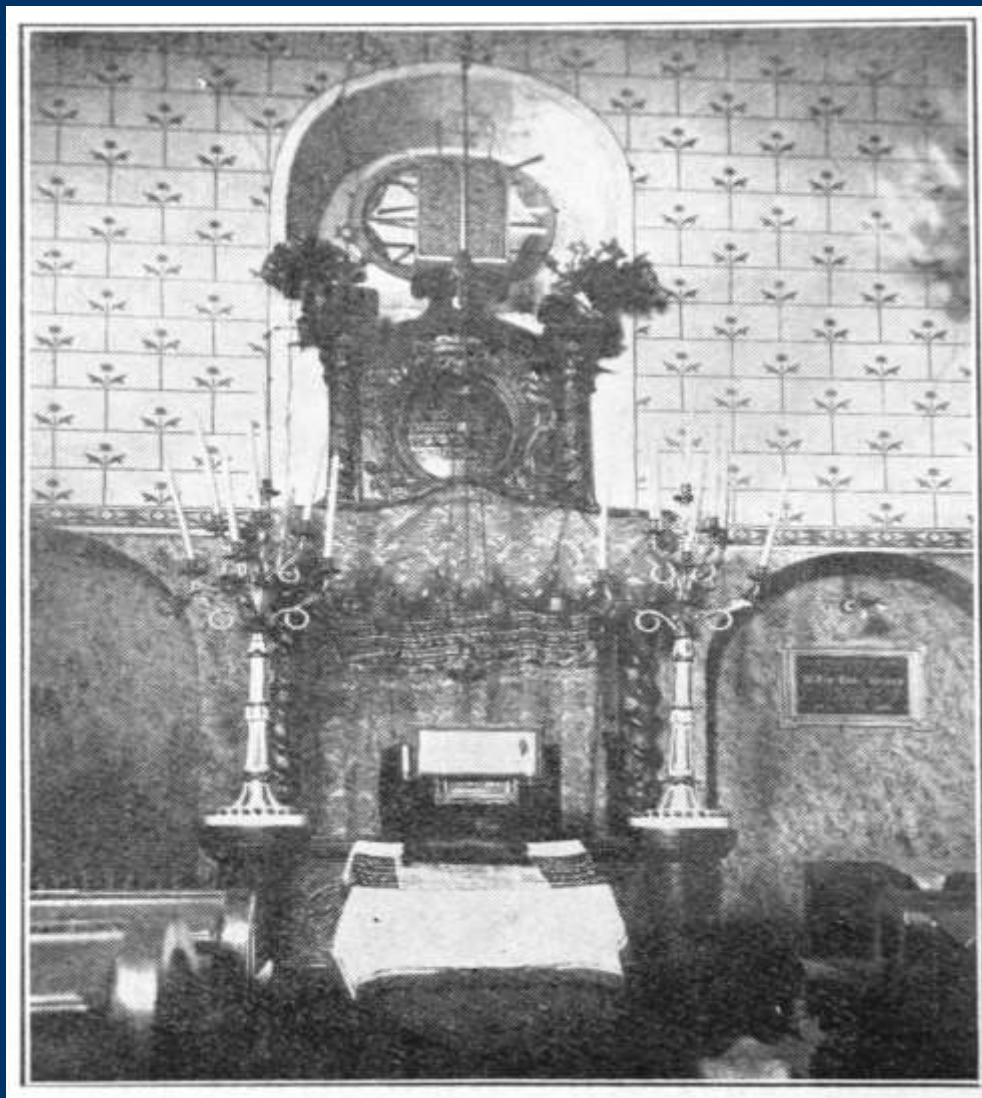


# Židovská synagoga v Turnově

- ženská galerie, 1934



# Židovská synagoga v Turnově



- Svatostánek,  
foto z roku 1930

# Židovská synagoga v Turnově



- východní stěna, vlevo patrné půlkruhové okno

# Židovská synagoga v Turnově



- severní stěna s ženskou galerií otevřená širokým stlačeným obloukem

# Židovská synagoga v Turnově



- kamenné schodiště na ženskou galerii



# Židovská synagoga v Turnově



• 1934



2006

# Židovská synagoga v Turnově



- necitlivá přestavba v roce 1967

# Židovská synagoga v Turnově



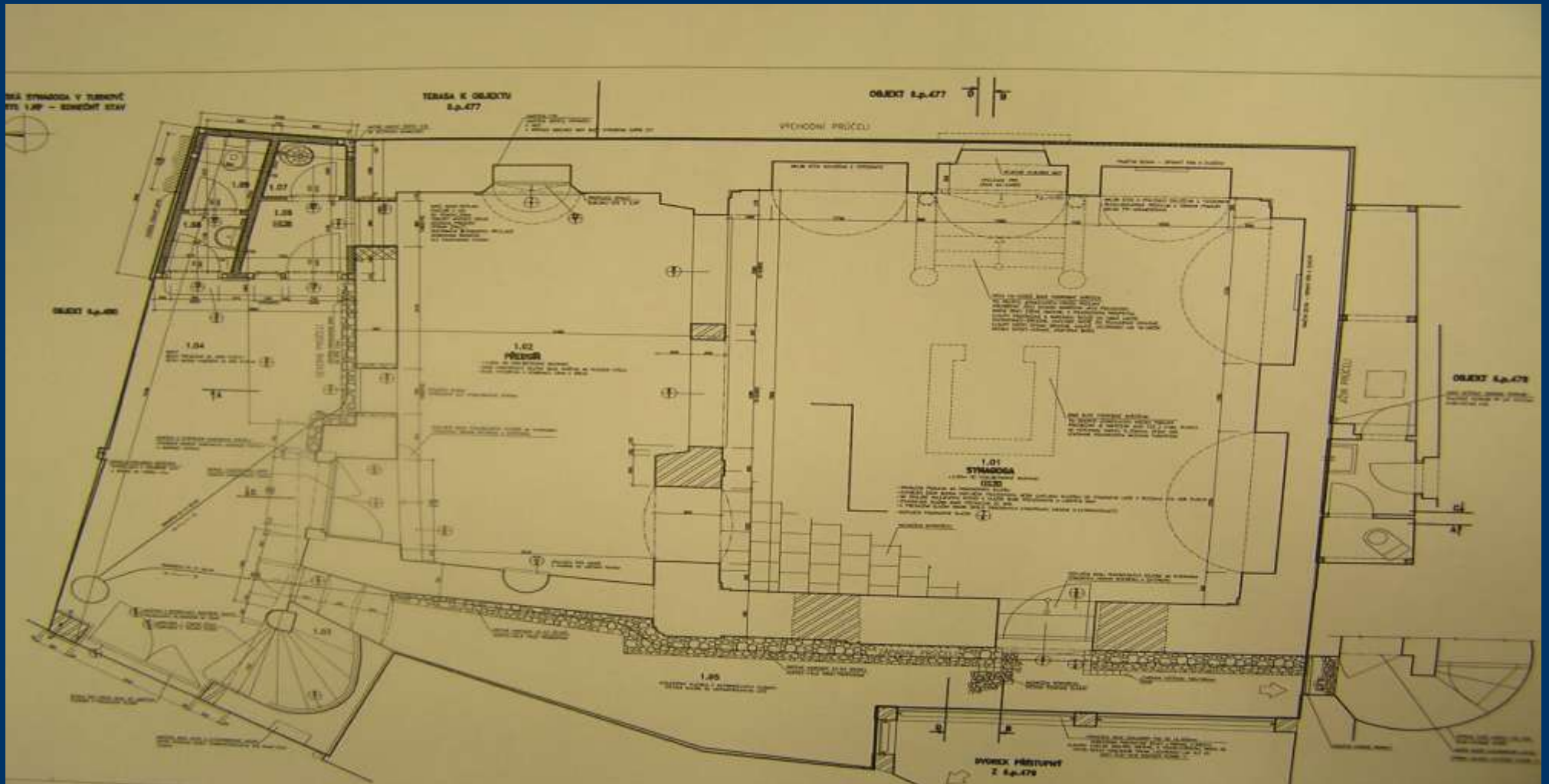
- necitlivá přestavba v roce 1967

# Židovská synagoga v Turnově



- dekorativní výmalba stropu
- 
-

# Židovská synagoga v Turnově



- ukázka z proj. dokumentace, půdorys 2.NP

# Židovská synagoga v Turnově



- fotografie z kontrolního dne 13.4.2007

# Židovská synagoga v Turnově



• 2007

2009 ???



# *Židovská synagoga v Turnově*

- Děkuji za pozornost!
  - Při tvorbě byly použity materiály:  
PhDr. Arno Paříka
  - Ing. Tomáše Hockeho
  - PhDr. Martina Ebela, Ph.D.
  - PhDr. Kamila Podroužka, Ph.D.
- 
-