



VII. Setkání starostů a místostarostů Středočeského kraje

Tereza Ulverová
Provozní ředitelka



životní prostředí – náš společný zájem



STABILNÍ KOLEKTIVNÍ SYSTÉM

pro zpětný odběr elektrozařízení

založený, řízený a kontrolovaný výrobcí

ARDO ČR domácí spotřebiče, spol. s r.o.

ARDO, ASKO, CALEX

BSH domácí spotřebiče s.r.o.

BOSCH, SIEMENS, GAGGENAU

CANDY ČR s.r.o.

CANDY, HOOVER, IBERNA

ELECTROLUX s.r.o.

AEG, ZANUSSI, ELECTROLUX

ETA a.s.

ETA

FAGOR ELEKTRO s.r.o. **FAGOR, ROMO, EDESA, ASPES, MASTERCOOK**

Gorenje s.r.o.

GORENJE, MORA

Groupe SEB ČR s.r.o.

TEFAL, MOULINEX, ROWENTA, KRUPS

Indesit Company Česká, s.r.o.

INDESIT, ARISTON

MIELE spol. s r.o.

MIELE

Philips Česká republika s.r.o.

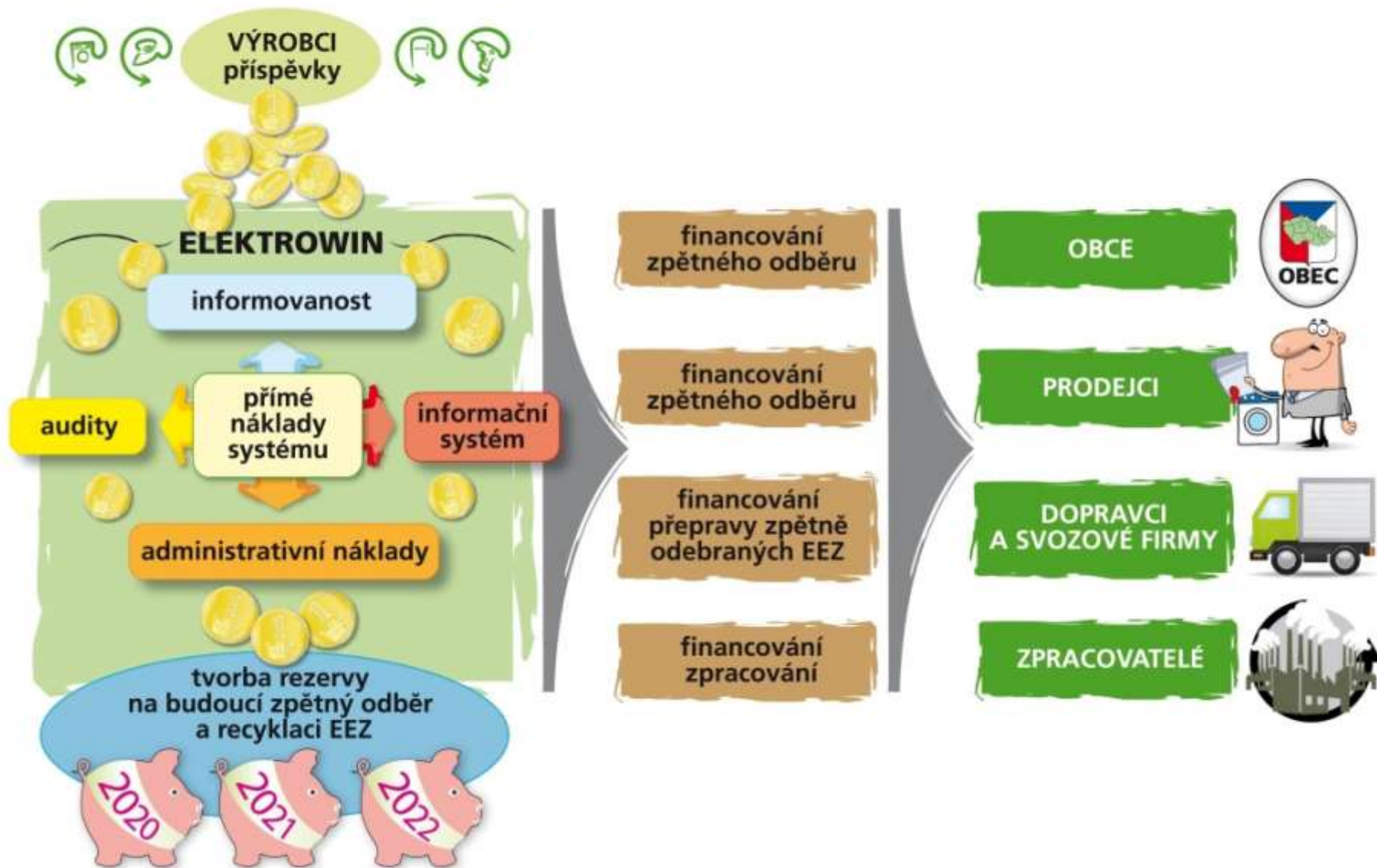
PHILIPS

Whirlpool ČR s.r.o.

WHIRLPOOL, BAUKNECH, IGNIS

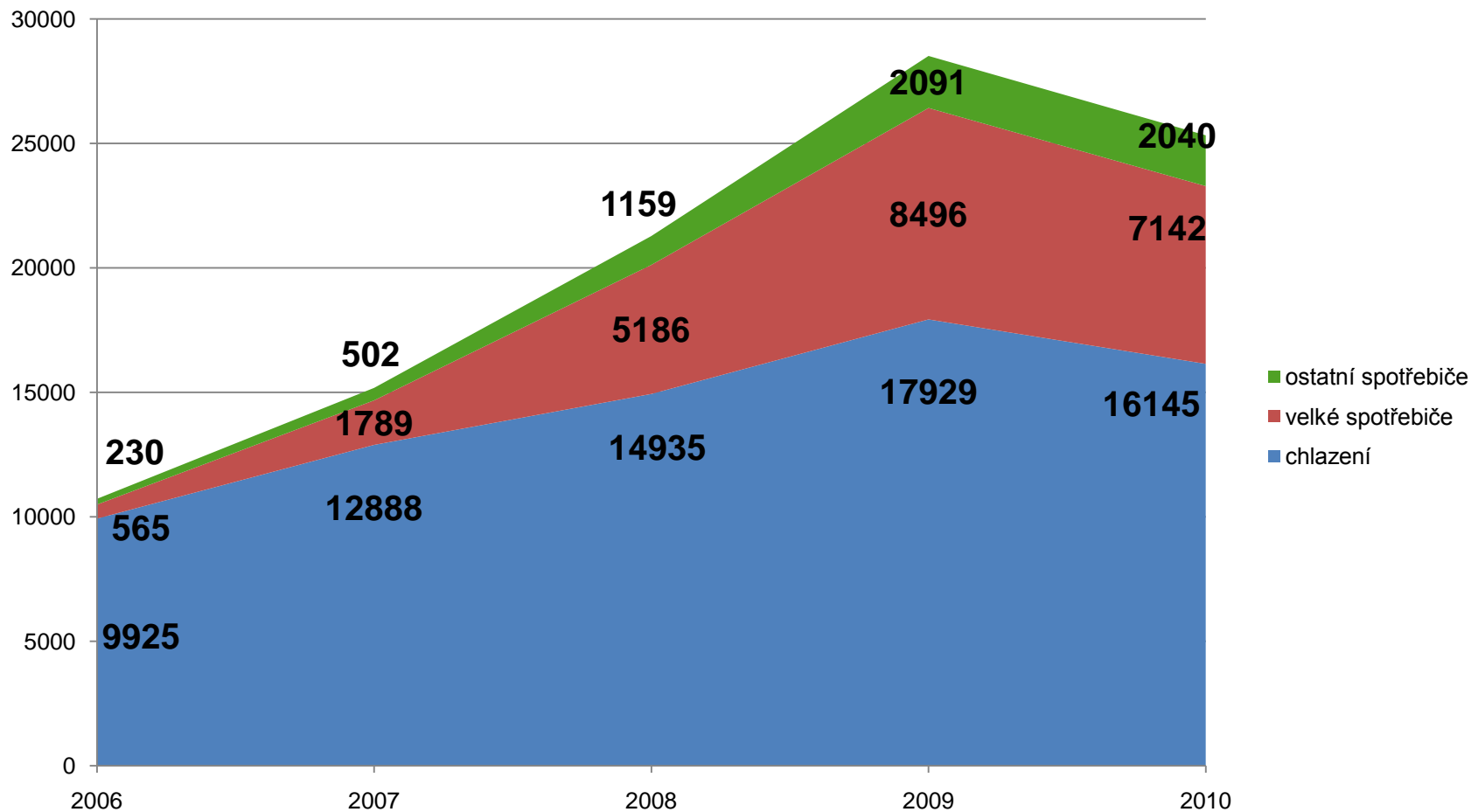


Zajištění povinnosti zpětného odběru a recyklace elektrozařízení





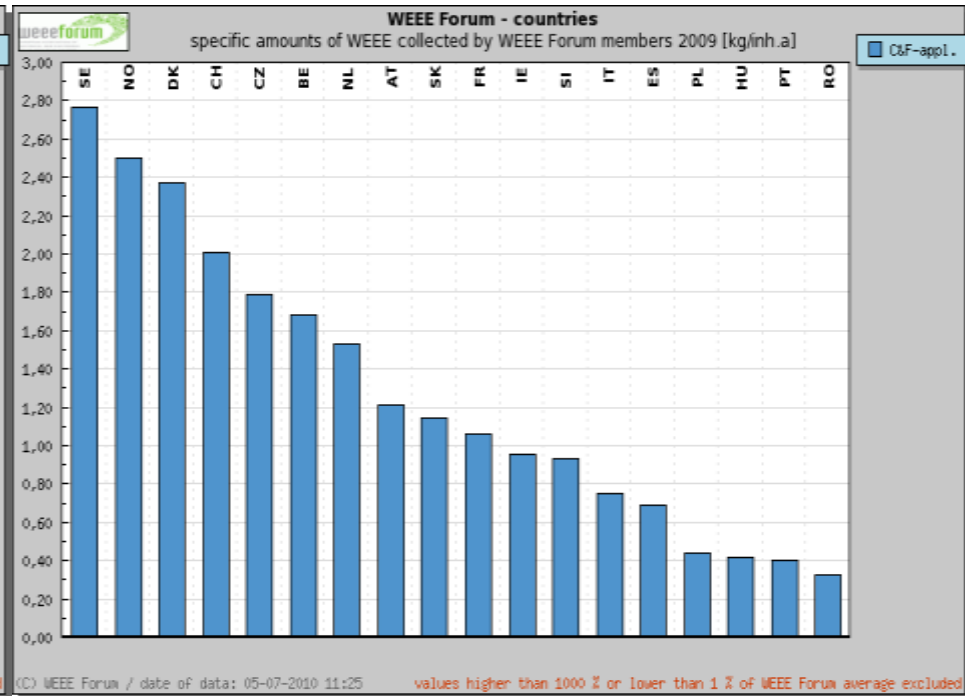
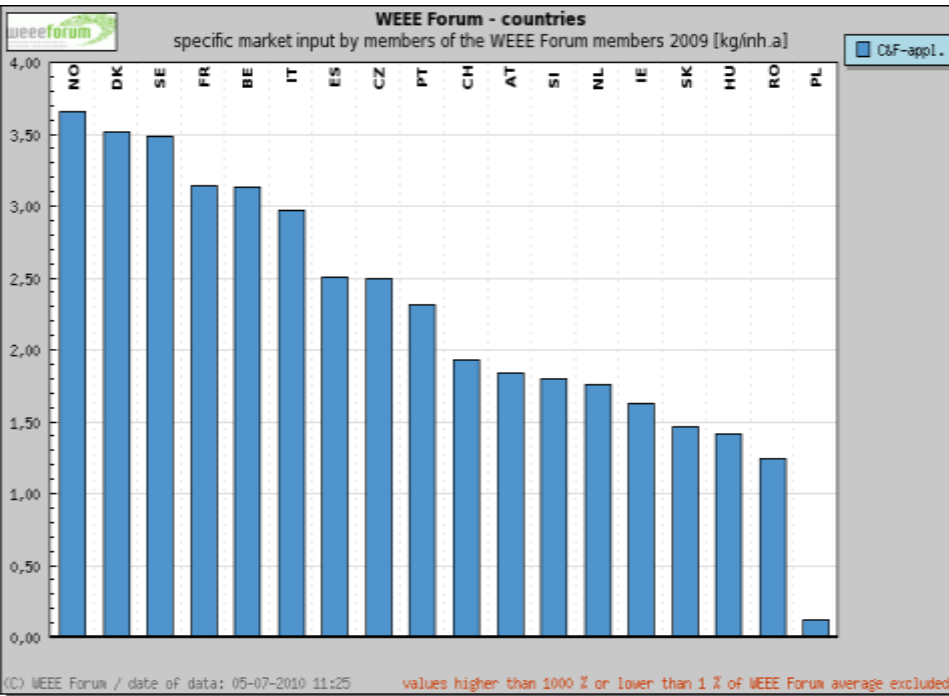
Vývoj sběru 2006 - 2010





Evropa 2009

uvedení na trh/zpětný odběr v kg/na obyvatele ZO

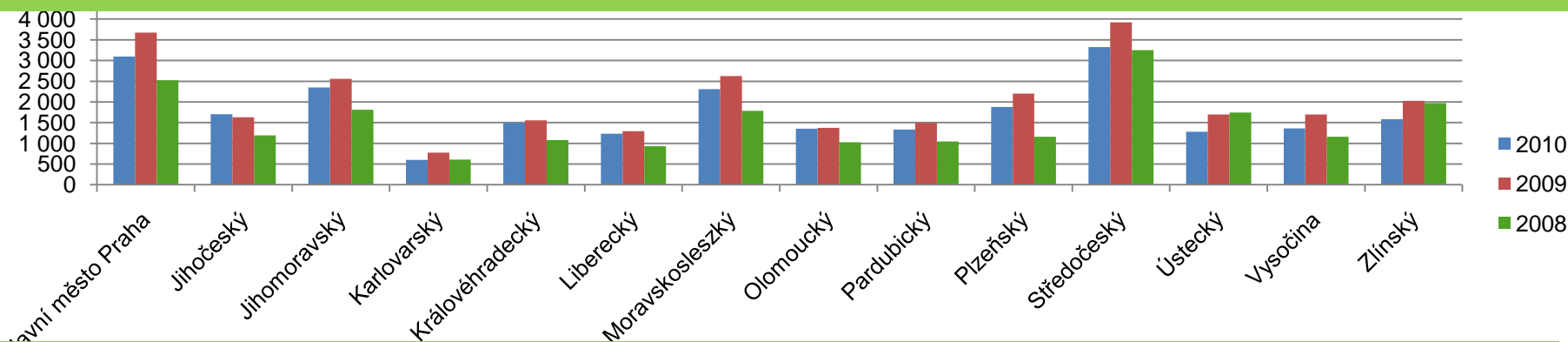


- ČR - úspěšnost sběru 72 %
- Švédsko 78%, Norsko 67%, Dánsko 68 %, Švýcarsko 95%, Francie 35%, Belgie 54%, Itálie 25%

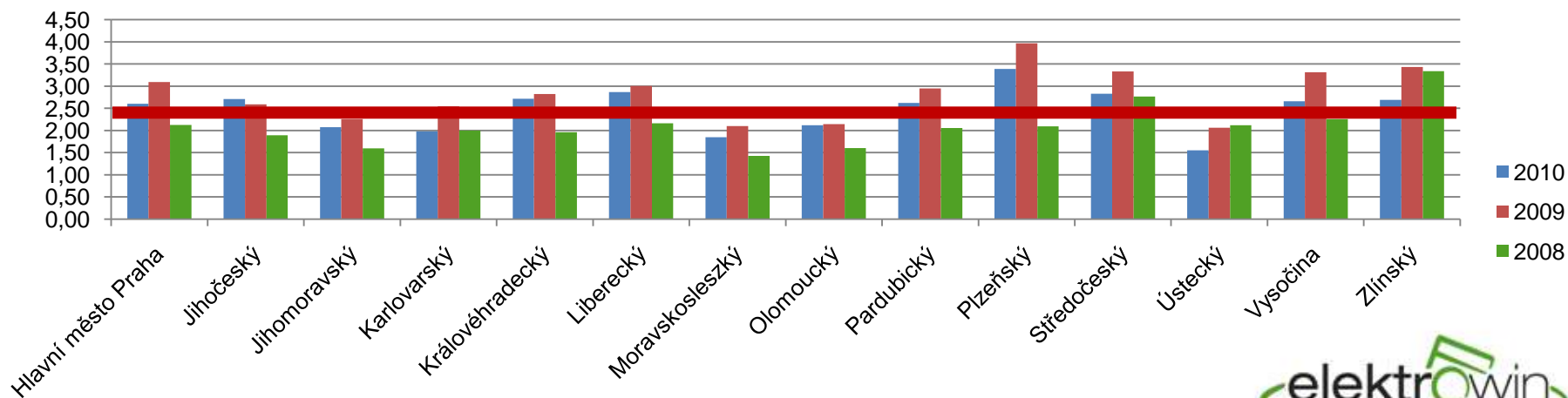


Vývoj sběru 2008 - 2010

Sběr v jednotlivých krajích v (v t)



Výtěžnost sběru elektrozařízení na obyvatele (v kg) v jednotlivých krajích s vyznačenou průměrnou hmotností za rok 2010 (2,48 kg/obyvatele)





Dosažený podíl Středočeský kraj 2010

Podíl na sběru	Chlazení	Velké spotřebiče	Malé spotřebiče
Středočeský kraj	65,02%	29,75%	5,24%
Nejlepší výsledek	53,44%	32,87%	13,69%
Česká republika	63,5 %	28 %	8,5 %

Motivační a finanční podpora sběru velkých a malých spotřebičů!



Nabídka spolupráce obcím

- Smlouva – vytvoření místa zpětného odběru (odměna, Motivační program)
 - Oplocený prostor, zpevněná plocha
 - možno přenést plnění povinností na svozovou společnost
 - zapojení do Systému WINTEJNER
 - Umístění malého kontejneru na veřejném prostranství

V kraji je umístěno
53 WINTEJNERŮ
ve 25ti městech



- Zapojení prostřednictvím mobilních svozů
 - Svozová společnost
 - Putující kontejner (paušální odměna)





ZPETNÝ ODBER ELEKTROZARÍZENÍ

Veřejnost a spotřebitelé

Výrobci a dovozci

Obce a sběrné dvory

Poslední prodejci a servisy

- Úvodní strana
- O společnosti
- Aktuality a akce
- Odkazy
- Pro média
- Kontakty

Obce a sběrné dvory

- Důležité informace
- Registrace
- Seznam míst zpětného odběru
- Informační materiály - objednávka
- Naši poradci jsou tu pro Vás

Kolik elektrospotřebičů jste již odevzdali do sběrného dvora?



Úvodní strana • Obce a sběrné dvory • Seznam míst zpětného odběru

Seznam míst zpětného odběru



Kraj:

Město:

Název:

Ulice: P.ŠČ.:

Typ:

Hledat

Nalezená sběrná místa (684)

Město	Adresa	PSČ	
Adamov	Adamov, Čáslav	28601	podrobnosti
Babice	Babice, Říčany	25101	podrobnosti
Barčovice	Barčovice, p. Kostelec nad Černými Lesy	28163	podrobnosti
Báň	Obecní 136	25065	podrobnosti
Bdín	Bdín 38, pošta Řevničov	27054	podrobnosti
Bečváry	Bečváry	28143	podrobnosti
Bělušice	Bělušice	28002	podrobnosti
Bernardov	Bernardov	28401	podrobnosti
Bernatice	Bernatice	25785	podrobnosti
Beřovice	Beřovice 60	27371	podrobnosti
Běštín	Běštín	26724	podrobnosti
Bílá Hlína	Bílá Hlína 55, Mnichovo Hradiště	29501	podrobnosti
Bílě Podolí	Bílě Podolí	28575	podrobnosti
Bitouchov	Bitouchov 10	29401	podrobnosti
Bludov	Bludov, Čáslav	28601	podrobnosti
Bohdaneč	Bohdaneč 94	28525	podrobnosti



Příspěvky smluvním obcím

bezplatně odvoz a recyklace

Administrativní příspěvek:	2000 Kč
Paušál/čtvrť. – vše:	0,15 Kč/kg
Výtěžnost/čtvrť. – VS a MS:	1,30 Kč/kg
Výtěžnost/čtvrť. WINTEJNER CH:	až 0,40 Kč/kg
Výtěžnost/čtvrť. WINTEJNER VMS:	až 1,60 Kč/kg
Roční bonus výtěžnost:	až 2 Kč/kg
Motivační program:	15 000 Kč do 100 000 Kč
finanční podpora vlastních informačních aktivit obce	



Podíl jednotlivé obce/města 2011

Název	Chlazení	Ostatní
Bakov nad Jizerou	59,02%	40,98%
Bělá pod Bezdězem	58,48%	41,52%
Běleč	51,75%	48,25%
Benátky nad Jizerou	50,81%	49,19%
Benešov	71,52%	28,48%
Beroun 2	67,93%	32,07%
Bezno	66,83%	33,17%
Brandýs nad Labem	63,19%	36,81%
Bystrice	73,27%	26,73%
Čelákovice	53,06%	46,94%
Český Brod	52,77%	47,23%
Davle	66,49%	33,51%
Dobříš	90,61%	9,39%
Dobšice	0,00%	100,00%
Dolany	40,00%	60,00%
Dřínov	60,53%	39,47%
Horoušany	97,27%	2,73%
Hořovice	75,15%	24,85%
Hostivice	100,00%	0,00%
Hradištko	42,68%	57,32%
Jesenice	41,91%	58,09%

Název	Chlazení	Ostatní
Jílové u Prahy	89,46%	10,54%
Jince	47,19%	52,81%
Kamenice	39,38%	60,62%
Kamenný Most	81,72%	18,28%
Kamýk nad Vltavou	55,97%	44,03%
Kladno 2	67,99%	32,01%
Kolín	85,75%	14,25%
Kostelec nad Labem	100,00%	0,00%
Kostelní Lhota	100,00%	0,00%
Kouřim	67,67%	32,33%
Kralupy nad Vltavou	52,41%	47,59%
Kutná Hora	62,93%	37,07%
Líbeznice	97,56%	2,44%
Libušín	64,23%	35,77%
Louňovice	58,14%	41,86%
Lysá nad Labem	53,28%	46,72%
Mělnické Vtelno	51,58%	48,42%
Mělník	45,01%	54,99%
Městec Králové	79,93%	20,07%
Milovice	59,12%	40,88%

Název	Chlazení	Ostatní
Mladá Boleslav	73,03%	26,97%
Horní Bukovina	29,31%	70,69%
Mnichovo Hradiště	50,84%	49,16%
Mníšek pod Brdy	98,86%	1,14%
Mochov	46,21%	53,79%
Nehvizdy	100,00%	0,00%
Neratovice	48,24%	51,76%
Nové Strašecí	100,00%	0,00%
Nymburk	63,83%	36,17%
Pečky	100,00%	0,00%
Petrovice	42,55%	57,45%
Plaňany	49,61%	50,39%
Poděbrady	60,11%	39,89%
Příbram	100,00%	0,00%
Psáry	100,00%	0,00%
Rakovník	59,68%	40,32%
Roztoky	58,84%	41,16%
Rožmitál p. Třemšínem	88,85%	11,15%
Řevnice	89,90%	10,10%
Říčany	86,79%	13,21%

Název	Chlazení	Ostatní
Sadská	70,92%	29,08%
Sedlčany	59,39%	40,61%
Slaný	77,03%	22,97%
Slapy	65,60%	34,40%
Stochov	84,88%	15,12%
Strančice	100,00%	0,00%
Tachlovice	72,24%	27,76%
Trhový Štěpánov	55,90%	44,10%
Uhlířské Janovice	87,33%	12,67%
Úvaly	80,67%	19,33%
Úžice	59,65%	40,35%
Velký Osek	100,00%	0,00%
Vlašim	59,34%	40,66%
Vočice	90,23%	9,77%
Vrané nad Vltavou	100,00%	0,00%
Všenory	76,19%	23,81%
Všetaty	47,23%	52,77%
Zdiby	100,00%	0,00%
Zeleneč	70,27%	29,73%
Zruč nad Sázavou	93,63%	6,37%

vybavení WINTEJNERY

nárok na WINTEJNERY





Středočeský kraj – Motivační program 2010

<i>Dolany</i>	50 000 Kč	shromažďovací prostředky
<i>Kamenice</i>	30 000 Kč	kamerový systém
<i>Louňovice</i>	50 000 Kč	rozšíření plochy
<i>Mělnické Vtelno</i>	20 397 Kč	kamerový systém
<i>Mělník</i>	50 000 Kč	elektronický alarm
<i>Neratovice</i>	20 000 Kč	kamerový systém
<i>Petrovice</i>	20 000 Kč	stacionární kontejnery
<i>Petrovice</i>	30 000 Kč	kamerový systém
<i>Psáry</i>	50 000 Kč	zpevnění plochy
CELKEM	320 397 Kč	



Radnice a úřad

Město Mělník

Rada a zastupitelstvo

Městský úřad

Adresář MÚ

Adresář obcí pověřených v působnosti města Mělníka

Struktura úřadu

Povinně zveřejňované informace

Výroční zprávy

Aktuality - Městský úřad

Registr oznámení dle zákona 159/2006 Sb. o střetu zájmu

Prohlášení o přístupnosti

Vyhlášky města

Nařízení města

Úřední deska

Rozpočet města

Žádosti a formuláře

iPodatelna

Odkazy na instituce

Tiskové informace

[Radnice a úřad](#) > [Městský úřad](#) > [Aktuality - Městský úřad](#)

Motivační program pro rok 2010 od společnosti ELEKTROWIN a.s.

Město Mělník získalo z Motivačního programu pro rok 2010 od společnosti ELEKTROWIN a.s. odměnu ve výši 50 000 Kč. Tyto finanční prostředky byly použity na elektronický zabezpečovací zařízení napojené na pult centralizované ochrany. Toto zařízení slouží k zabezpečení sběrného dvora města Mělníka v ulici Karolíny Světlé.

[Formátuj pro tisk](#)

[Doporučit stránku](#)

11.03.2011 | [Jana Preizová](#)



Středočeský kraj

Motivační program 2011 II.Q – kritérium výtěžnost

obec	Výtěžnost kg/obyvatel	odměna	obec	Výtěžnost kg/obyvatel	odměna	obec	Výtěžnost kg/obyvatel	odměna
Bakov nad Jizerou	0,534	30 000 Kč	Kladno	0,268	20 000 Kč	Poděbrady	0,346	20 000 Kč
Bělá pod Bezdězem	0,938	50 000 Kč	Kolín	0,094	0 Kč	Psáry	0,000	0 Kč
Běleč	2,163	50 000 Kč	Kralupy nad Vltavou	0,560	30 000 Kč	Rakovník	0,567	30 000 Kč
Benátky nad Jizerou	0,419	20 000 Kč	Kutná Hora	0,185	0 Kč	Roztoky	0,830	50 000 Kč
Benešov	0,856	50 000 Kč	Líbeznice	0,024	0 Kč	Rožmitál pod Třemšínem	0,075	0 Kč
Beroun	0,269	20 000 Kč	Libušín	0,186	0 Kč	Řevnice	0,070	0 Kč
Bezno	1,473	50 000 Kč	Louňovice	1,088	50 000 Kč	Říčany	0,000	0 Kč
Brandýs nad Labem - Stará Boleslav	0,289	20 000 Kč	Lysá nad Labem	0,660	50 000 Kč	Sadská	0,436	20 000 Kč
Bystřice	0,300	20 000 Kč	Mělnické Vtelno	1,117	50 000 Kč	Sedlčany	0,630	50 000 Kč
Čelákovice	0,684	50 000 Kč	Mělník	0,543	30 000 Kč	Slaný	0,000	0 Kč
Český Brod	0,713	50 000 Kč	Městec Králové	0,035	0 Kč	Slapy	0,551	30 000 Kč
Davle	0,466	30 000 Kč	Milovice	0,296	20 000 Kč	Stochov	0,065	0 Kč
Dobříš	0,083	0 Kč	Mladá Boleslav	0,256	20 000 Kč	Tachlovice	0,558	30 000 Kč
Dobšice	3,300	50 000 Kč	Mnichovo Hradiště	0,686	50 000 Kč	Trhový Štěpánov	3,969	50 000 Kč
Hořovice	0,479	30 000 Kč	Mníšek pod Brdy	0,023	0 Kč	Uhlířské Janovice	0,152	0 Kč
Hostivice	0,000	0 Kč	Mochov	0,791	50 000 Kč	Úvaly	0,095	0 Kč
Hradištko	4,473	50 000 Kč	Neratovice	0,000	0 Kč	Vlašim	0,494	30 000 Kč
Jesenice	0,474	30 000 Kč	Nové Strašecí	0,000	0 Kč	Votice	0,000	0 Kč
Jílové u Prahy	0,123	0 Kč	Nymburk	0,689	50 000 Kč	Všenory	0,075	0 Kč
Jince	0,495	30 000 Kč	Pečky	0,000	0 Kč	Všetaty	1,430	50 000 Kč
Kamenice	1,690	50 000 Kč	Petrovice	1,359	50 000 Kč	Zruč nad Sázavou	0,068	0 Kč
Kamýk nad Vltavou	1,358	50 000 Kč						



Příspěvky všem obcím

- zdarma informační materiály - letáky, plakáty apod.
- CD s informačními články a inzeráty k otištění v místním zpravodaji za odměnu (finanční omezení/rok)
 - 1000 Kč za zveřejněný článek s tematikou zpětného odběru elektrozařízení
 - 2000 Kč za zveřejněný inzerát propagující zpětný odběr elektrozařízení





Uklidme si svět!



Kolik si myslíte, že ELEKTROWIN vybral tun vysloužilých elektrospotřebičů od roku 2005 až doposud v České Republice ?

cca 150 tisíc tun



32%

cca 100 tisíc tun



32%

cca 50 tisíc tun



5%

cca 250 tisíc tun



27%

cca 200 tisíc tun



3%

• [Úvodní strana](#) • [Informační materiály - objednávka](#)

Informační materiály - objednávka



Celkem: 0 položek

Kategorie: ▼



[Nekompletnost - leták DL](#)

1 ks

+ Přidat do objednávky



[Nekompletnost - plakát A3](#)

1 ks

+ Přidat do objednávky



[Pexeso](#)

1 ks

+ Přidat do objednávky



RECYKLUJTE S HASIČI



- START
- O PROJEKTU
- PRÁVIDLA
- REGISTRACE
- ODMĚNA
- OBJEDNÁNÍ
SVOZU
- FOTOGALERIE
- SOUTĚŽE
- KONTAKT
- KE STAŽENÍ



ÚVOD

Upozornění!

Dne 3. 6. 2011 společnost ČEZ oznámila přerušení dodávek elektřiny od 8^h do 16^h. Z tohoto důvodu bude bezplatná linka mimo provoz.

Sbírat se opravdu vyplatí!

Máme již 126 registrovaných sborů. Pokud se Váš sbor ještě nezaregistroval, neváhejte.

Připojte se k nám

Máme pro vás soutěže o hodnotné ceny.

A to není vše! Při registraci od nás obdržíte jako dárek peněženku.

Pořadatelem programu je Kolektivní systém ELEKTROWIN a.s.

ELEKTROWIN a.s. je nezisková společnost založená výrobci velkých a malých domácích spotřebičů pro společné plnění povinností vyplývajících z platného zákona o odpadech. Zajišťuje zpětný odběr, oddělený sběr, zpracování, využití a odstranění velkých a malých domácích elektrospotřebičů, nástrojů a nářadí.

Zpětný odběr televizí a monitorů probíhá ve spolupráci se společností Asekol s.r.o.

To musíte slyšet



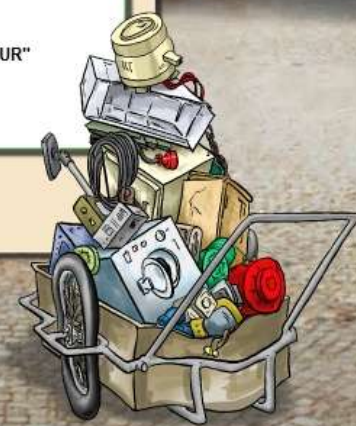
Znělky jednotlivých dní naleznete "ZDE"

SOUTĚŽTE S NÁMI.

Připravili jsme pro Vás "ČERVENOVOU TOUR" Vyhrát může každý, kdo sbírá.



**BEZPLATNA INFOLINKA
800 320 010**





Uklidíme si svět

[Archiv novinek](#)[Mapa stránek](#)[Registrace](#)[Úvod](#)[O projektu](#)[Registrace](#)[Pravidla projektu](#)[Předchozí ročníky](#)[Objednávka svazu](#)[Fotogalerie](#)[Ke stažení](#)[Kontakty](#)

16.09.2009

[3. ročník v plném proudu!](#)

Zapojte svou školu do dalšího ročníku projektu Uklidíme si svět a získejte... »

15.09.2009

[Objednejte svaz rychle a jednoduše přes web!](#)

Objednávejte svaz vysloužilých elektrospotřebičů ze školy přímo přes webově... »

14.09.2009

[Výsledky předchozích ročníků](#)

Zajímá Vás, která škola zvítězila? Jaké byly výsledky nejspěšnějších škol?... »

Uklizet se teď fakt vyplatí!

Zapoj školu, uklid' elektroodpad a získej



Pro školu



Interaktivní učební pomůcky, sportovní potřeby...

Pro sebe



"COOL" výlet pro 30 nejaktivnějších žáků/studentů školy...

Pro učitele



Zajímavou motivační odměnu...

ZATOČTE S ELEKTROODPADEM

Fotogalerie

[2.ročník - Výlety >](#)



Děkuji za pozornost!

Regionální zástupce

Ing. Lenka Uskokovičová

T: +420 721 763 555

E: lenka.uskokovicova@elektrowin.cz



ELEKTROWIN a.s.

Michelská 300/60

140 00 Praha 4

T: +420 241 091 835

F: +420 241 091 834

E: info@elektrowin.cz

www.elektrowin.cz