



VII. Setkání starostů a místostarostů Plzeňského kraje

Ing. Roman Tvrzník
generální ředitel



životní prostředí – náš společný zájem



STABILNÍ KOLEKTIVNÍ SYSTÉM

pro zpětný odběr elektrozařízení

založený, řízený a kontrolovaný výrobcí

ARDO ČR domácí spotřebiče, spol. s r.o.

ARDO, ASKO, CALEX

BSH domácí spotřebiče s.r.o.

BOSCH, SIEMENS, GAGGENAU

CANDY ČR s.r.o.

CANDY, HOOVER, IBERNA

ELECTROLUX s.r.o.

AEG, ZANUSSI, ELECTROLUX

ETA a.s.

ETA

FAGOR ELEKTRO s.r.o. **FAGOR, ROMO, EDESA, ASPES, MASTERCOOK**

Gorenje s.r.o.

GORENJE, MORA

Groupe SEB ČR s.r.o.

TEFAL, MOULINEX, ROWENTA, KRUPS

Indesit Company Česká, s.r.o.

INDESIT, ARISTON

MIELE spol. s r.o.

MIELE

Philips Česká republika s.r.o.

PHILIPS

Whirlpool ČR s.r.o.

WHIRLPOOL, BAUKNECH, IGNIS

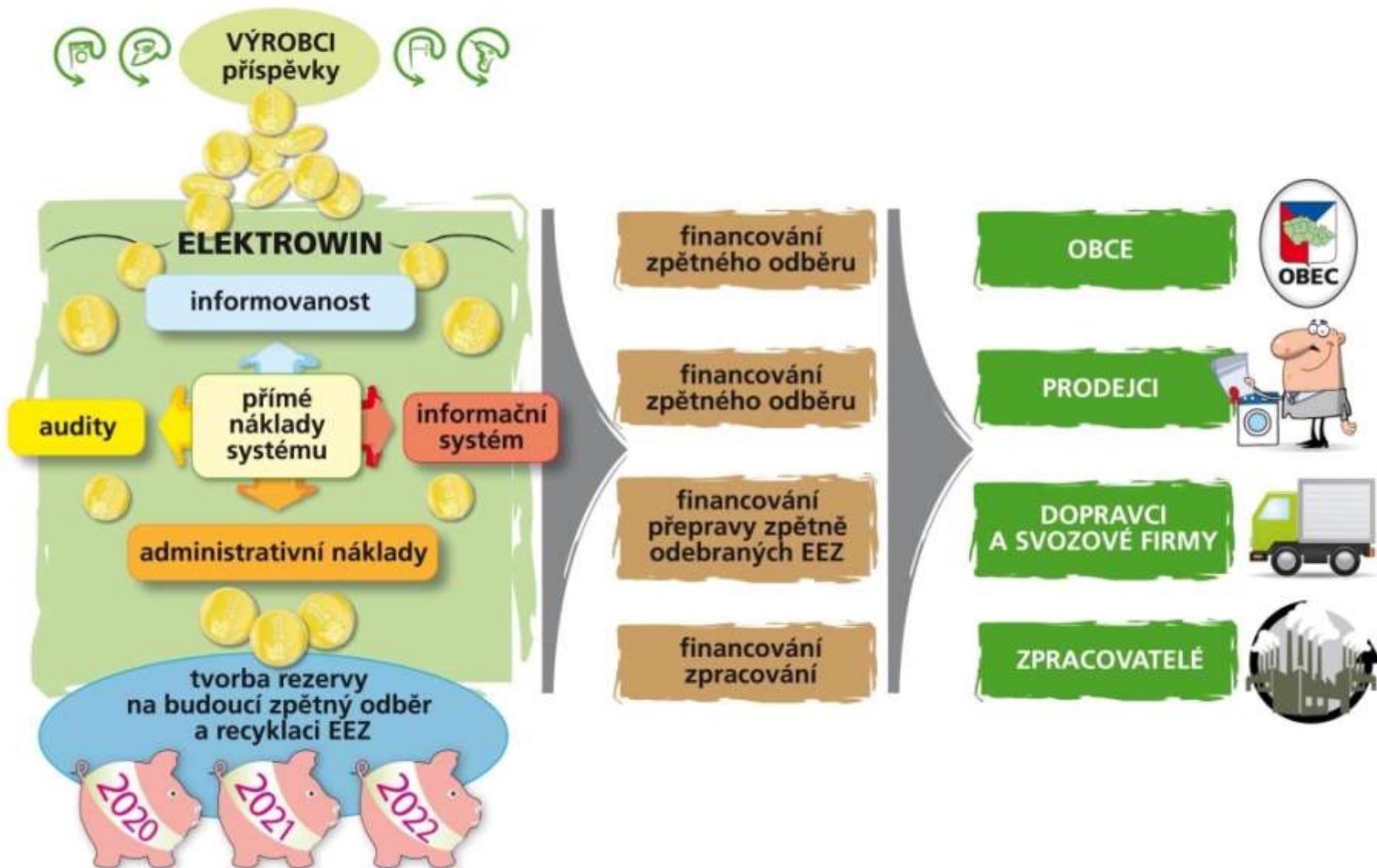


Právní rámec spolupráce s obcemi

- Zpětný odběr **probíhá pouze na místech určených výrobcem**, v případě přenesení povinností na kolektivní systém, pak tato místa určuje kolektivní systém – §37g písm. g) a 37h odst. 1 písm. c) zákona o odpadech
- Zpětný odběr je zajišťován v souladu s § 37k odst. 1 zákona o odpadech, spolupráce s obcemi na základě písemné dohody v souladu s §38 odst. 6 zákona o odpadech
- Na síť míst zpětného odběru navazuje naší společností vytvořený systém pro zpracování elektroodpadu v souladu s § 37l odst. 1 zákona o odpadech.



Zajištění povinnosti zpětného odběru a recyklace elektrozařízení

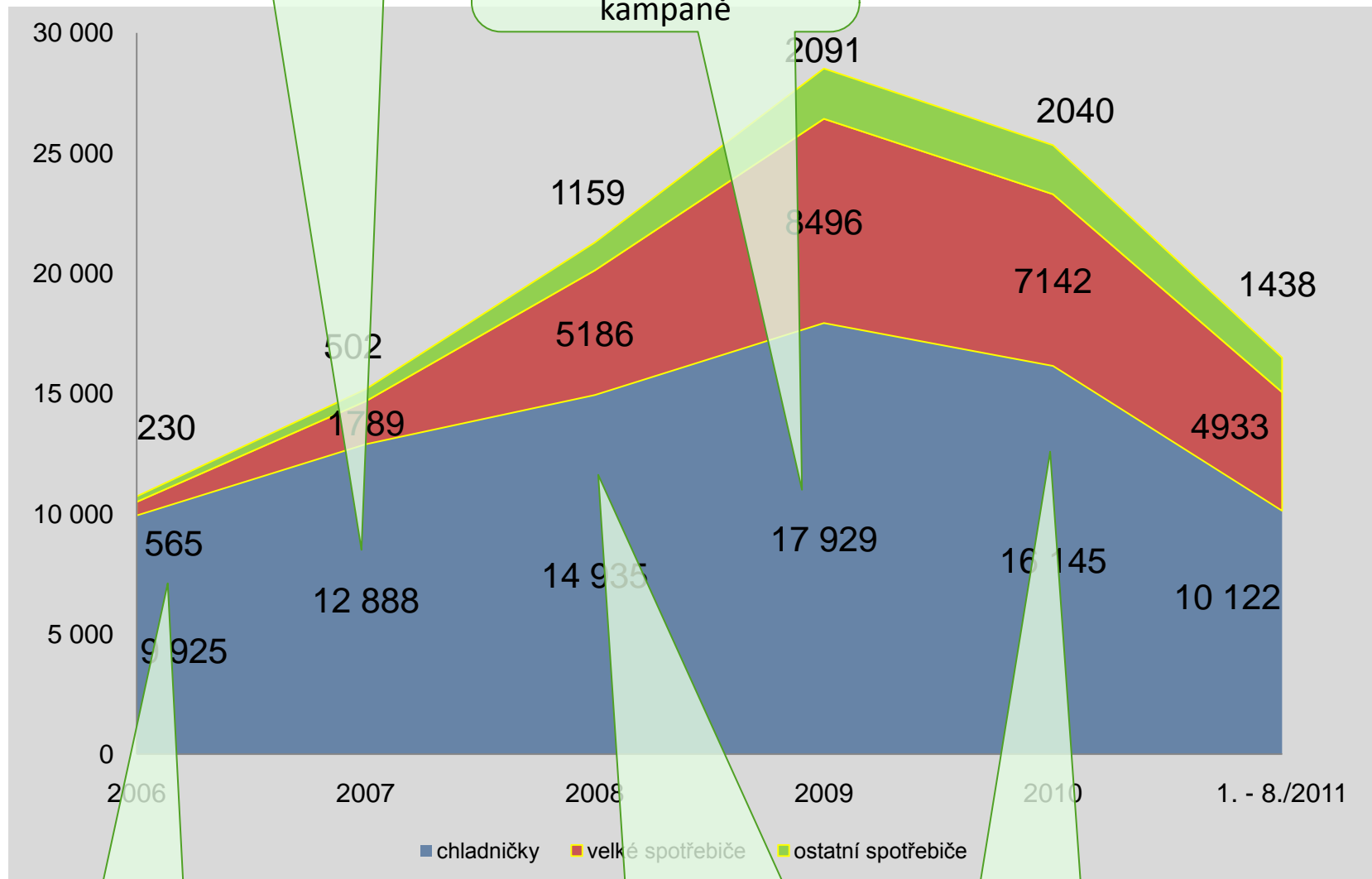




Roční bonus podle
výtežnosti na obyvatele –
až 2 Kč/kg

Putující kontejner
Sběrné koše
Lokální informační
kampaně

Vývoj sběru 2006 - 2011



Základní odměna
0,15 Kč/kg

Mimořádná čtvrtletní odměna 1,50 Kč/kg
Motivační program
CD s články

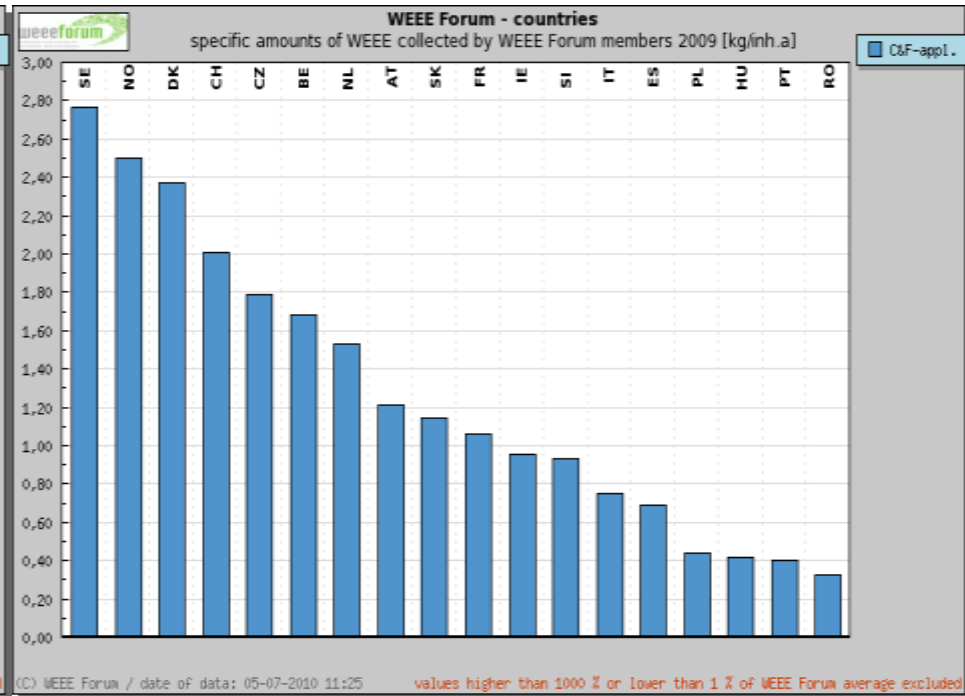
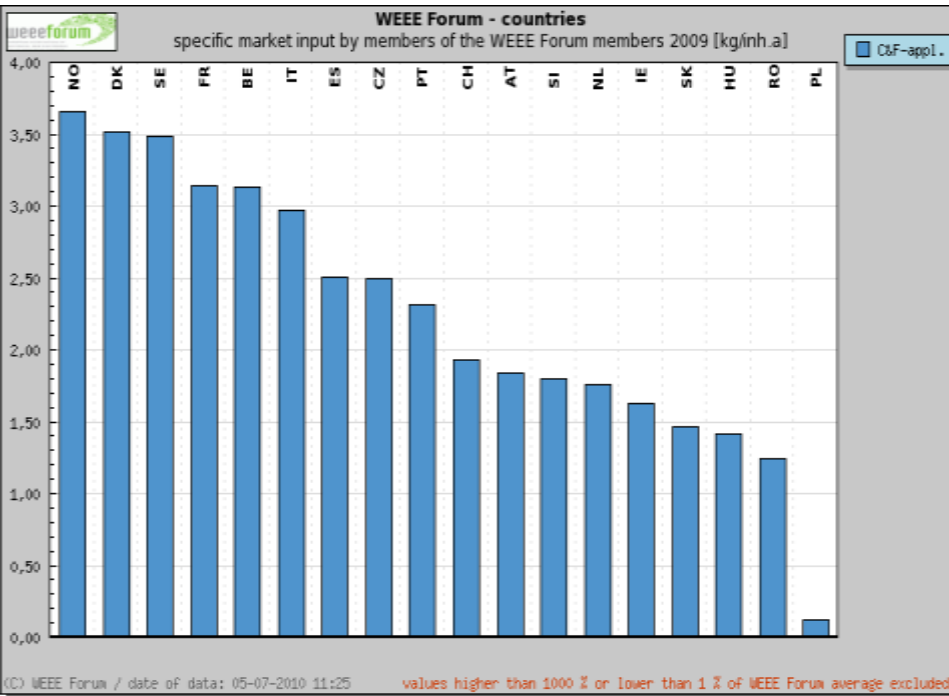
WINTEJNERY
Spolupráce s kraji





Evropa 2009

uvedení na trh/zpětný odběr v kg/na obyvatele ZO



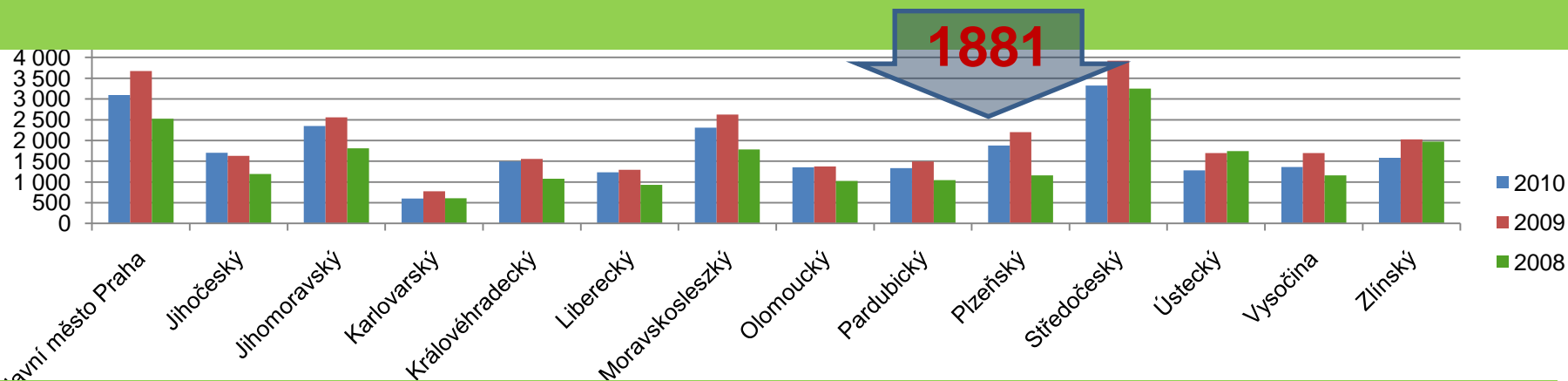
Úspěšnost sběru chladniček:

- Švýcarsko 95%, Švédsko 78%, **Česká republika 72 %**,
Dánsko 68 %, Norsko 67%, Belgie 54%, Francie 35%,
Itálie 25%

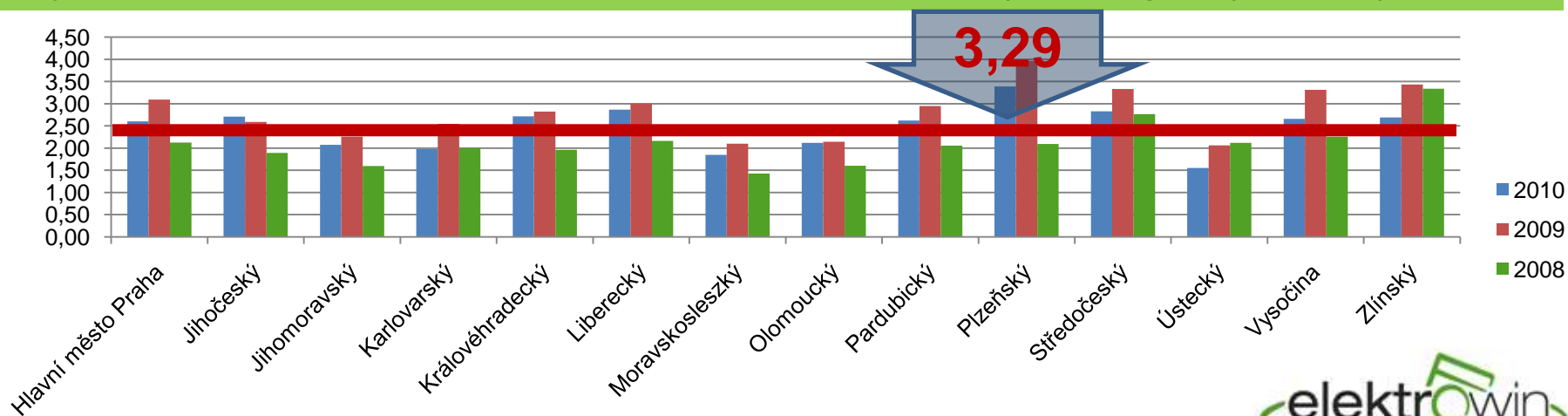


Vývoj sběru 2008 - 2010

Sběr v jednotlivých krajích v (v t)



Výtěžnost sběru elektrozařízení na obyvatele (v kg) v jednotlivých krajích s vyznačenou průměrnou hmotností za rok 2010 (2,48 kg/obyvatele)





Dosažený podíl Plzeňský kraj 2010

Podíl na sběru	Chlazení	Velké spotřebiče	Malé spotřebiče
Plzeňský kraj	62,5 %	22,99%	14,51 %
Nejlepší výsledek	53,44%	32,87%	13,69 %
Česká republika	63,5 %	28 %	8,5 %

Motivační a finanční podpora sběru velkých a malých spotřebičů!



Plzeňský kraj – Motivační program 2010

<i>Bělá nad Radbuzou</i>	50 000 Kč	shromažďovací prostředky, kamerový systém
<i>Bor</i>	11 000 Kč	manipulační technika
<i>Horšovský Týn</i>	11 000 Kč	manipulační technika
<i>Rokycany</i>	11 000 Kč	manipulační technika
<i>Stříbro</i>	11 000 Kč	manipulační technika
<i>Tachov</i>	11 000 Kč	manipulační technika
CELKEM	105 000 Kč	

Motivační program 2010 Česká republika		
Pořízený předmět	počet žádostí	částka
shromažďovací prostředky	8	358 772 Kč
stacionární kontejnery	8	176 416 Kč
manipulační technika	29	361 894 Kč
mechanické zabezpečení (stavební úpravy apod.)	2	91 479 Kč
elektronické zabezpečení, kamerový systém	10	277 568 Kč
zpevnění plochy	8	340 628 Kč
neschváleno	3	0 Kč
CELKEM	66	1 606 757 Kč



město/obec	výtěžnost v kg/obyvatele	výše odměny podle kritéria výtěžnosti
Bělá nad Radbuzou	2,662	50 000 Kč
Bezručice	0,286	20 000 Kč
Bor	0,000	0 Kč
Břasy	0,546	30 000 Kč
Černošín	9,057	50 000 Kč
Dnešice	0,761	50 000 Kč
Dobřany	0,155	0 Kč
Domažlice	0,000	0 Kč
Halže	0,899	50 000 Kč
Holýšov	0,104	0 Kč
Horažďovice	0,170	0 Kč
Horní Bříza	0,832	50 000 Kč
Horšovský Týn	1,142	50 000 Kč
Hrádek u Rokycan	0,093	0 Kč
Hromnice	0,156	0 Kč
Chodský Újezd	0,368	20 000 Kč
Chotěšov	0,602	50 000 Kč
Janovice nad Úhlavou	0,250	20 000 Kč
Kdyně	0,000	0 Kč
Kladruby	0,850	50 000 Kč
Klatovy	0,000	0 Kč
Kralovice	1,021	50 000 Kč

město/obec	výtěžnost v kg/obyvatele	výše odměny podle kritéria výtěžnosti
Líně	0,436	20 000 Kč
Němčovice	9,242	50 000 Kč
Nýrsko	0,078	0 Kč
Nýřany	0,004	0 Kč
Planá	0,000	0 Kč
Plzeň 1	0,090	0 Kč
Plzeň 2	0,142	0 Kč
Plzeň 3	0,289	20 000 Kč
Plzeň 4	0,443	20 000 Kč
Přeštice	0,331	20 000 Kč
Rokycany	0,080	0 Kč
Starý Plzenec	0,968	50 000 Kč
Stod	0,915	50 000 Kč
Strašice	0,356	20 000 Kč
Stříbro	0,605	50 000 Kč
Štáhlavy	1,144	50 000 Kč
Štěnovice	1,501	50 000 Kč
Tachov	0,533	30 000 Kč
Vejpřnice	0,095	0 Kč
Záchlumí	1,318	50 000 Kč
Zruč - Senec	0,108	0 Kč
Železná Ruda	0,574	30 000 Kč



Nabídka spolupráce obcím

- Smlouva – vytvoření místa zpětného odběru (odměna, Motivační program)
 - Oplocený prostor, zpevněná plocha
 - možno přenést plnění povinností na svozovou společnost
 - zapojení do Systému WINTEJNER
 - Umístění malého kontejneru na veřejném prostranství

V kraji je umístěno
30 WINTEJNERŮ
ve 13ti městech



- Zapojení prostřednictvím mobilních svozů
 - Svozová společnost
 - Putující kontejner (paušální odměna)

Svazek obcí okresu
Plzeň-Jih





ZPETNÝ ODBER ELEKTROZARÍZENÍ



- Úvodní strana
- O společnosti
- Aktuality a akce
- Odkazy
- Pro média
- Kontakty

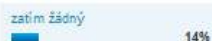
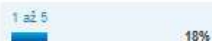
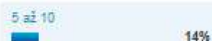


Obce a sběrné dvory

- Důležité informace
- Registrace
- Seznam míst zpětného odběru
- Informační materiály - objednávka
- Naši poradci jsou tu pro Vás



Kolik elektrospotřebičů jste již odevzdali do sběrného dvora?



Úvodní strana · Obce a sběrné dvory · Seznam míst zpětného odběru

Seznam míst zpětného odběru



Kraj:

Město:

Název:

Ulice: P.ŠČ.:

Typ:

Hledat

Nalezená sběrná místa (684)

Město	Adresa	PSČ	
Adamov	Adamov, Čáslav	28601	podrobnosti
Babice	Babice, Říčany	25101	podrobnosti
Barčovice	Barčovice, p. Kostelec nad Černými Lesy	28163	podrobnosti
Báň	Obecní 136	25065	podrobnosti
Bdín	Bdín 38, pošta Řevničov	27054	podrobnosti
Bečváry	Bečváry	28143	podrobnosti
Bělušice	Bělušice	28002	podrobnosti
Bernardov	Bernardov	28401	podrobnosti
Bernatice	Bernatice	25785	podrobnosti
Beřovice	Beřovice 60	27371	podrobnosti
Běštín	Běštín	26724	podrobnosti
Bílá Hlína	Bílá Hlína 55, Mnichovo Hradiště	29501	podrobnosti
Bílě Podolí	Bílě Podolí	28575	podrobnosti
Bitouchov	Bitouchov 10	29401	podrobnosti
Bludov	Bludov, Čáslav	28601	podrobnosti
Bohdaneč	Bohdaneč 94	28525	podrobnosti



Příspěvky smluvním obcím

bezplatně odvoz a recyklace

Administrativní příspěvek:	2000 Kč
Paušál/čtvrť. – vše:	0,15 Kč/kg
Výtěžnost/čtvrť. – VS a MS:	1,30 Kč/kg
Výtěžnost/čtvrť. WINTEJNER CH:	až 0,40 Kč/kg
Výtěžnost/čtvrť. WINTEJNER VMS:	až 1,60 Kč/kg
Roční bonus výtěžnost:	až 2 Kč/kg
Motivační program:	15 000 Kč do 100 000 Kč
finanční podpora vlastních informačních aktivit obce	



Příspěvky všem obcím

- zdarma informační materiály - letáky, plakáty apod.
- CD s informačními články a inzeráty k otištění v místním zpravodaji za odměnu (finanční omezení/rok)
 - 1000 Kč za zveřejněný článek s tematikou zpětného odběru elektrozařízení
 - 2000 Kč za zveřejněný inzerát propagující zpětný odběr elektrozařízení





Uklidme si svět!



Kolik si myslíte, že ELEKTROWIN vybral tun vysloužilých elektrospotřebičů od roku 2005 až doposud v České Republice ?

cca 150 tisíc tun



32%

cca 100 tisíc tun



32%

cca 50 tisíc tun



5%

cca 250 tisíc tun



27%

cca 200 tisíc tun



3%

• [Úvodní strana](#) • [Informační materiály - objednávka](#)

Informační materiály - objednávka



Celkem: 0 položek

Kategorie: ▼



[Nekompletnost - leták DL](#)

1 ks

+ Přidat do objednávky



[Nekompletnost - plakát A3](#)

1 ks

+ Přidat do objednávky



[Pexeso](#)

1 ks

+ Přidat do objednávky



RECYKLUJTE S HASIČI



- START
- O PROJEKTU
- PRÁVIDLA
- REGISTRACE
- ODMĚNA
- OBJEDNÁNÍ SVOZU
- FOTOGALERIE
- SOUTĚŽE
- KONTAKTY
- KE STAŽENÍ

FOTKA ROKU 2011

PODĚLTE SE S NÁMI
O ZKUŠENOSTI SE SBĚREM.

Vyfoťte sběr elektrozařízení u Vás v obci.

Nejpodařenější fotky umístíme na našich stránkách ve FOTOGALERII.

Sbírat se opravdu vyplatí!

Recykluje již 304 sborů.

Připojte se k nám

Máme pro vás soutěže o hodnotné ceny.

A to není vše!
Při registraci od nás obdržíte jako dárek peněženku.

BEZPLATNÁ INFOLINKA
800 320 010

ÚVOD

Pořadatelem programu je **Kolektivní systém ELEKTROWIN a.s.**

ELEKTROWIN a.s. je nezisková společnost založená výrobci velkých a malých domácích spotřebičů pro společné plnění povinností vyplývajících z platného zákona o odpadech. Zajišťuje zpětný odběr, oddělení sběr, zpracování, využití a odstranění velkých a malých domácích elektrospotřebičů, nástrojů a nářadí.

Zpětný odběr televizí a monitorů probíhá ve spolupráci se společností Asekol s.r.o.



FAQ

SEZNAM
REGISTROVANÝCH SBORŮ

To musíte slyšet



Znělky jednotlivých dní naleznete "ZDE"

FOTKA ROKU 2011





Uklidíme si svět

[Archiv novinek](#)[Mapa stránek](#)[Registrace](#)[Úvod](#)[O projektu](#)[Registrace](#)[Pravidla projektu](#)[Předchozí ročníky](#)[Objednávka srozu](#)[Fotogalerie](#)[Recyklační hlídka](#)[Kontakty](#)

09.08.2011

Vyhlášení výsledků - Šiktův mlýn

Chtěli byste vidět jak proběhlo letošní předávání cen? »

30.06.2011

RECYKLAČNÍ HLÍDKA

Chcete, aby vaši školu navštívila RECYKLAČNÍ HLÍDKA? »

24.06.2011

Výsledky 4. ročníku v jednotlivých krajích

Neobsadili jste žádnou z prvních třech pozic v rámci celorepublikového hodnocení?... »

Uklizet se teď fakt vyplatí!

Zapoj školu, uklid' elektroodpad a získej

Pro školu



Interaktivní učební pomůcky, sportovní potřeby...

Pro sebe



"COOL" výlet pro 30 nejaktivnějších žáků/studentů školy...

Pro učitele



Zajímavou motivační odměnu...

Uklidíme si svět



Fotogalerie



[2.ročník - Výlety >](#)





Krajské projekty

Intenzifikace zpětného odběru elektrozařízení a odděleného sběru elektroodpadu

- Individuálně zaměřené na podporu sběru EEZ
- Materiální podpora – zvýšení kvality sběru a zabezpečení – výměnný systém WINTEJNERŮ
- Podpora informovanosti
 - plné využití programů obcemi – účast na školeních, soutěže
 - akce směrem k veřejnosti
 - Brandované autobusy
 - Informační články, brožury, tiskové konference s aktuálními informacemi z kraje, samolepky na popelnice
 - Akce typu “Zaskočte si pro radu, jak se zbavit odpadu“, „Zatočte s elektroodpadem“, „Barevný den“, krajská kola soutěže škol Uklidme si svět apod.

Děkuji za pozornost!



ELEKTROWIN a.s.

Michelská 300/60

140 00 Praha 4

T: +420 241 091 835

F: +420 241 091 834

E: info@elektrowin.cz

www.elektrowin.cz