



VI. Setkání starostů a místostarostů v Olomouckém kraji

Tereza Ulverová
provozní ředitelka



životní prostředí – náš společný zájem



STABILNÍ KOLEKTIVNÍ SYSTÉM

pro zpětný odběr elektrozařízení
založený, řízený a kontrolovaný výrobcí

ARDO ČR domácí spotřebiče, spol. s r.o.

ARDO, ASKO, CALEX

BSH domácí spotřebiče s.r.o.

BOSCH, SIEMENS, GAGGENAU

CANDY ČR s.r.o.

CANDY, HOOVER, IBERNA

ELECTROLUX s.r.o.

AEG, ZANUSSI, ELECTROLUX

ETA a.s.

ETA

FAGOR ELEKTRO s.r.o. **FAGOR, ROMO, EDESA, ASPES, MASTERCOOK**

Gorenje s.r.o.

GORENJE, MORA

Groupe SEB ČR s.r.o.

TEFAL, MOULINEX, ROWENTA, KRUPS

Indesit Company Česká, s.r.o.

INDESIT, ARISTON

MIELE spol. s r.o.

MIELE

Philips Česká republika s.r.o.

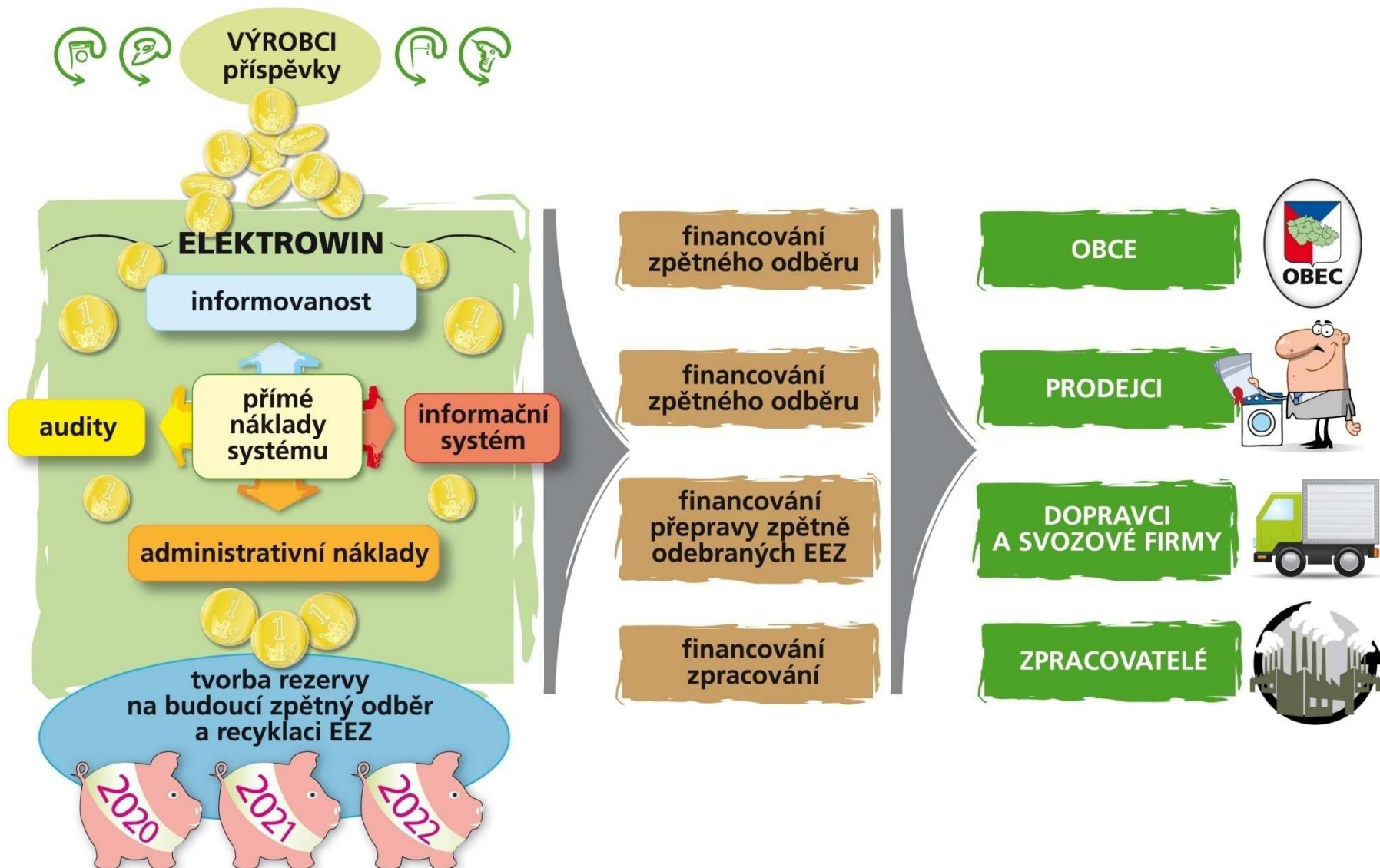
PHILIPS

Whirlpool ČR s.r.o.

WHIRLPOOL, BAUKNECH, IGNIS



Zajištění povinnosti zpětného odběru a recyklace elektrozařízení





Právní rámec spolupráce s obcemi

- Zpětný odběr **probíhá pouze na místech určených výrobcem**, v případě přenesení povinností na kolektivní systém, pak tato místa určuje kolektivní systém – §37g písm. g) a 37h odst. 1 písm. c) zákona o odpadech
- Zpětný odběr je zajišťován v souladu s § 37k odst. 1 zákona o odpadech, spolupráce s obcemi na **základě písemné dohody** v souladu s §38 odst. 6 zákona o odpadech
- Na síť míst zpětného odběru navazuje naší společností vytvořený **system pro zpracování elektroodpadu** v souladu s § 37l odst. 1 zákona o odpadech.



Spolupráce s obcemi a městy

- Smlouva – vytvoření místa zpětného odběru (odměna, Motivační program)
 - Oplocený prostor, zpevněná plocha
 - možno přenést plnění povinností na svozovou společnost
 - zapojení do Systému WINTEJNER
 - Umístění malého kontejneru na veřejném prostranství

V kraji je umístěno
13 WINTEJNERŮ
v 5ti městech

V kraji je umístěno
14 malých
kontejnerů
ve 4 obcích



- Zapojení prostřednictvím mobilních svozů
 - Svozová společnost
 - Putující kontejner (paušální odměna)

Svazek obcí mikroregionu Rozvodí
Povodí Loučka
Region Lipůvka





ZPETNÝ ODBER ELEKTROZARÍZENÍ

- Veřejnost a spotřebitelé
- Výrobci a dovozcí
- Obce a sběrné dvory**
- Poslední prodejci a servisy

- Úvodní strana
- O společnosti
- Aktuality a akce
- Odkazy
- Pro média
- Kontakty



Obce a sběrné dvory

- Důležité informace
- Registrace
- Seznam míst zpětného odběru
- Informační materiály - objednávka
- Naši poradci jsou tu pro Vás



Kolik elektrospotřebičů jste již odevzdali do sběrného dvora?



Úvodní strana · Obce a sběrné dvory · Seznam míst zpětného odběru

Seznam míst zpětného odběru



Kraj: Olomoucký

Město:

Název:

Ulice: PSČ:

Typ: Mobilní svoz

Hledat

Nalezená sběrná místa (298)

Město	Adresa	PSČ	
Alojzov	Alojzov 43, Určiče	79804	podrobnosti
Babice	Babice 65	78395	podrobnosti
Bedihošť	Prostějovská 13	79821	podrobnosti
Bělá pod Pradědem	Bělá pod Pradědem	79085	podrobnosti
Bělkovice-Lašťany	Bělkovice-Lašťany	78318	podrobnosti
Běloutín	Běloutín	75364	podrobnosti
Beňov	Beňov 3	75002	podrobnosti
Bernartice	Bernartice	79057	podrobnosti
Bezuchov	Bezuchov 14	75354	podrobnosti
Bílá Lhota	Bílá Lhota	78328	podrobnosti
Bílá Voda	Bílá Voda	79069	podrobnosti
Bílovice - Lutotín	Bílovice 39, Kostelec na Hané	79841	podrobnosti
Bílsko	Cholina	78322	podrobnosti
Biskupice	Biskupice 81, Kralice na Hané	79812	podrobnosti
Blatec	Blatec	78374	podrobnosti
Bochoř	Náves 41	75002	podrobnosti



Putující kontejner

program pro **svazky obcí/mikroregiony**
- harmonogram, odpovědné osoby

ELEKTROWIN a.s.:

- zajistí přistavení kontejneru
bezplatně převezme
– obec neplatí odvoz ani recyklaci
- uhradí paušální příspěvek
obcím 1000 Kč – 3500 Kč
Svazku obcí 3000 Kč – 10 000 Kč

OZNÁMENÍ O PŘISTAVENÍ PUTUJÍCÍHO KONTEJNERU

**Putující místo zpětného odběru
elektrozařízení bude umístěno**

OD DO
V DOBĚ OD DO BUDE ZPŘÍSTUPNĚN
KDE

Do přistaveného kontejneru můžete odkládat níže uvedená elektrozařízení:
Velké spotřebiče – ledničky, pračky, sušičky, elektrické sporáky, mikrovlnné trouby...
Malé spotřebiče – vysavače, digestoře, parní čističe, žehličky, fritovací hrnce,
kávovary, fény, holicí strojky, kuchyňské roboty, rychlovarné konvice...
Zahrada, nářadí, hobby, dílna – pily, vrtačky, křovinořezy, elektrické
nůžky na živý plot, vrtačky, brusky, řezačky, akušroubováky...

CHRAŇME SPOLEČNÉ ŽIVOTNÍ PROSTŘEDÍ



www.elektrowin.cz

ELEKTROWIN a.s., Michelská 300/60, 140 00 Praha 4, tel.: 241 091 835

RECYKLUJTE S HASIČI



START O PROJEKTU PRAVIDLA REGISTRACE ODMĚNA OBJEDNÁNÍ SVOZU FOTOGALERIE SOUTĚŽE KONTAKT KE STAŽENÍ

FOTKA ROKU 2011

PODĚLTE SE S NÁMI
O ZKUŠENOSTI SE SBĚREM.

Vyfoťte sběr elektrozařízení u Vás v obci.

Nejpodařenější fotky umístíme na našich stránkách ve FOTOGALERII.

Sbírat se opravdu vyplatí!

Recykluje již 304 sborů.

Připojte se k nám

Máme pro vás soutěže o hodnotné ceny.

A to není vše!
Při registraci od nás obdržíte jako dárek peněženku.

**BEZPLATNÁ INFOLINKA
800 320 010**

ÚVOD

Pořadatelem programu je Kolektivní systém ELEKTROWIN a.s.

ELEKTROWIN a.s. je nezisková společnost založená výrobci velkých a malých domácích spotřebičů pro společné plnění povinností vyplývajících z platného zákona o odpadech. Zajišťuje zpětný odběr, oddělený sběr, zpracování, využití a odstranění velkých a malých domácích elektrospotřebičů, nástrojů a nářadí.

Zpětný odběr televizí a monitorů probíhá ve spolupráci se společností Asekol s.r.o.



FAQ

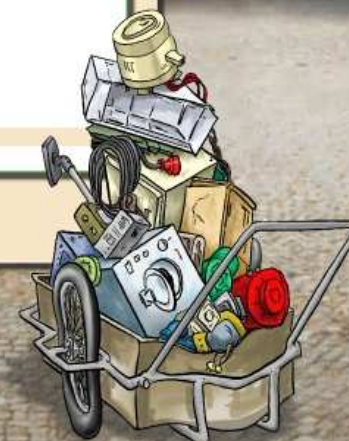
SEZNAM
REGISTROVANÝCH SBORŮ

To musíte slyšet



Znělky jednotlivých dní naleznete "ZDE"

FOTKA ROKU 2011





Příspěvky smluvním obcím

bezplatně odvoz a recyklace

Administrativní příspěvek:	2000 Kč
Paušál/čtvrť. – vše:	0,15 Kč/kg
Výtěžnost/čtvrť. – VS a MS:	1,30 Kč/kg
Výtěžnost/čtvrť. WINTEJNER CH:	až 0,40 Kč/kg
Výtěžnost/čtvrť. WINTEJNER VMS:	až 1,60 Kč/kg
Roční bonus výtěžnost:	až 2 Kč/kg
Motivační program:	15 000 Kč do 100 000 Kč
finanční podpora vlastních informačních aktivit obce	





Olomoucký kraj – Motivační program 2010

Obec/město	Čerpaná částka	předmět
Jeseník	30 000 Kč	stacionární kontejnery
Jeseník	11 000 Kč	manipulační technika
Prostějov	22 000 Kč	manipulační technika
Rokytnice v O.h.	11 000 Kč	manipulační technika
Šternberk	11 000 Kč	manipulační technika
CELKEM	85 000 Kč	
<i>V roce 2011 zatím</i>	259 720 Kč	5 obcí

Motivační program 2010 Česká republika Pořízený předmět	počet žádostí	částka
shromažďovací prostředky	8	358 772 Kč
stacionární kontejnery	8	176 416 Kč
manipulační technika	29	361 894 Kč
mechanické zabezpečení (stavební úpravy apod.)	2	91 479 Kč
elektronické zabezpečení, kamerový systém	10	277 568 Kč
zpevnění plochy	8	340 628 Kč
neschváleno	3	0 Kč
CELKEM	66	1 606 757 Kč
<i>V roce 2011 zatím</i>	66	1 628 357 Kč



Motivační program 2011 III.Q – kritérium výtěžnost

je nutné splnit ještě další kritéria!

MESTO	VYTEZNOST v kg/obyvatele	kritérium	MESTO	VYTEZNOST v kg/obyvatele	kritérium
Bludov	0,508	30 000 Kč	Prostějov	0,243	15 000 Kč
Dubicko	1,054	50 000 Kč	Přemyslovice	1,327	50 000 Kč
Hanušovice	0,045	0 Kč	Přerov	0,210	15 000 Kč
Hranice	0,280	15 000 Kč	Přeslavice	1,936	50 000 Kč
Jeseník	0,283	15 000 Kč	Šternberk	0,502	30 000 Kč
Kojetín	1,096	50 000 Kč	Šumperk	0,235	15 000 Kč
Konice	0,301	15 000 Kč	Tovačov	1,123	50 000 Kč
Lipník nad Bečvou	0,169	0 Kč	Troubky	0,404	20 000 Kč
Mohelnice	0,534	30 000 Kč	Uničov	0,317	20 000 Kč
Olomouc	0,093	0 Kč	Zábřeh	0,308	15 000 Kč
Oskava	1,107	50 000 Kč	Zlaté Hory	0,989	50 000 Kč



Dosažený podíl Olomoucký kraj 2010

Podíl na sběru	Chlazení	Velké spotřebiče	Malé spotřebiče
Olomoucký kraj	61,91%	27,11%	10,98%
Nejlepší výsledek	53,44%	32,87%	13,69%
Česká republika	63,5 %	28 %	8,5 %

**Motivační a finanční podpora sběru velkých
a malých spotřebičů!**



Podíl jednotlivé obce/města 2011 (1-7)

vybavení WINTEJNERY

nárok na WINTEJNERY

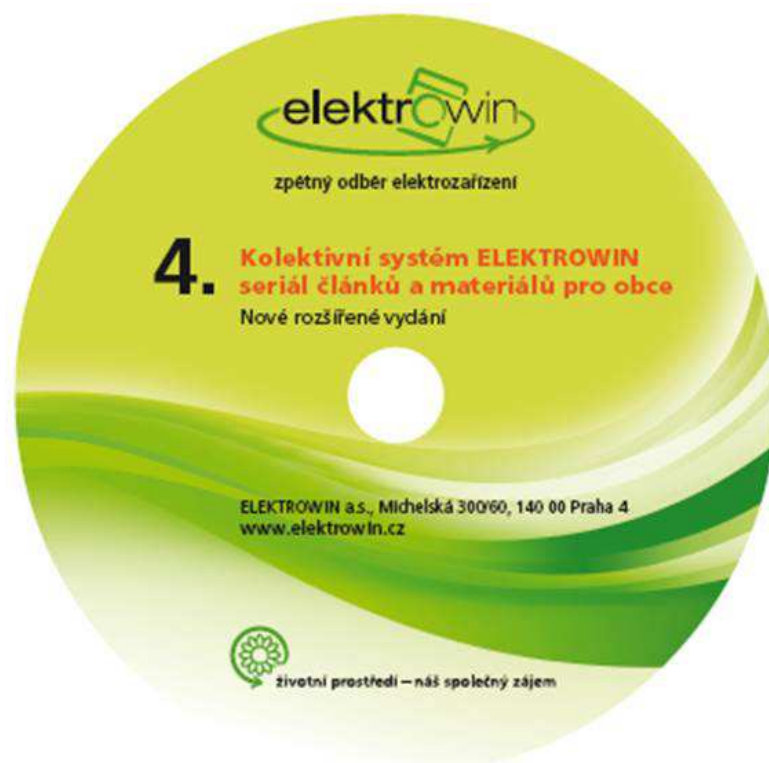
Název obce/města	Chlazení	Ostatní
Bludov	21,75%	78,25%
Dubicko	33,26%	66,74%
Hanušovice	92,82%	7,18%
Hranice	62,18%	37,82%
Jeseník	68,40%	31,60%
Kojetín	29,80%	70,20%
Konice	82,78%	17,22%
Lipník nad Bečvou	79,40%	20,60%
Litovel	95,91%	4,09%
Mikulovice	100%	0,00%
Mohelnice	47,75%	52,25%
Náměšť na Hané	40,24%	59,76%
Olomouc	77,03%	22,97%
Oskava	100,00%	0,00%

Název obce/města	Chlazení	Ostatní
Postřelmov	70,59%	29,41%
Prostějov	77,09%	22,91%
Přáslavice	24,71%	75,29%
Přemyslovice	57,25%	42,75%
Přerov	60,21%	39,79%
Sobotín	13,79%	86,21%
Šternberk	64,03%	35,97%
Šumperk	58,03%	41,97%
Tovačov	76,59%	23,41%
Troubky	48,56%	51,44 %
Uničov	77,19%	22,8 1%
Zábřeh	50,63%	49, 37%
Zlaté Hory	37,16%	62,84%



Příspěvky všem obcím

- **zdarma informační materiály** - letáky, plakáty apod.
- **CD s informačními články** a inzeráty k otištění v místním zpravodaji za odměnu (finanční omezení/rok)
 - 1000 Kč** za zveřejněný článek s tematikou zpětného odběru elektrozařízení
 - 2000 Kč** za zveřejněný inzerát propagující zpětný odběr elektrozařízení





ZIVOTNI PROSTREDI - NAS SPOLECNÝ ZAJEM

- Veřejnost a spotřebitelé
- Výrobci a dovozci
- Obce a sběrné dvory
- Poslední prodejci a servisy

- Úvodní strana
- O společnosti
- Aktuality a akce
- Odkazy
- Ke stažení
- Kontakty



Úvodní strana · Informační materiály - objednávka

Informační materiály - objednávka

Celkem: 0 položek Kategorie: Všechny kategorie

<p>Nekompletnost – leták DL</p> <p>1 ks + Přidat do objednávky</p>	<p>Nekompletnost – plakát A3</p> <p>1 ks + Přidat do objednávky</p>	<p>Pexeso</p> <p>1 ks + Přidat do objednávky</p>



Uklidíme si svět

[Archiv novinek](#)[Mapa stránek](#)[Registrace](#)[Úvod](#)[O projektu](#)[Registrace](#)[Pravidla projektu](#)[Předchozí ročníky](#)[Objednávka srozu](#)[Fotogalerie](#)[Recyklační hlídka](#)[Kontakty](#)

09.08.2011

Vyhlášení výsledků - Šiklův mlýn

Chtěli byste vidět jak proběhlo letošní předávání cen? »

30.06.2011

RECYKLAČNÍ HLÍDKA

Chcete, aby vaši školu navštívila RECYKLAČNÍ HLÍDKA? »

24.06.2011

Výsledky 4. ročníku v jednotlivých krajích

Neobsadili jste žádnou z prvních třech pozic v rámci celorepublikového hodnocení?... »

Uklizet se teď fakt vyplatí!

Zapoj školu, uklid' elektroodpad a získej

Pro školu



Interaktivní učební pomůcky, sportovní potřeby...

Pro sebe



"COOL" výlet pro 30 nejaktivnějších žáků/studentů školy...

Pro učitele



Zajímavou motivační odměnu...

Uklidíme si svět

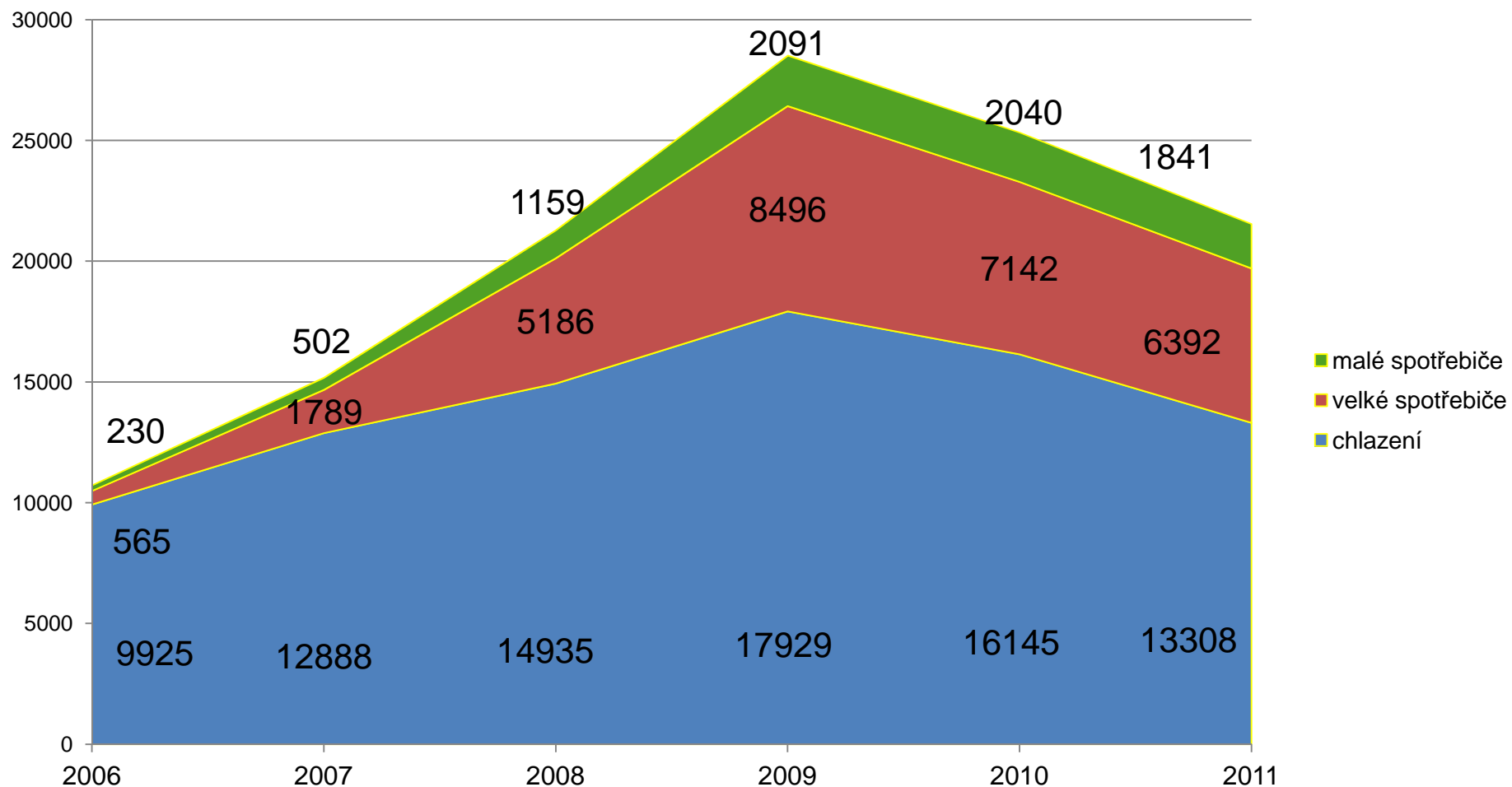


Fotogalerie

[2.ročník - Výlety >](#)



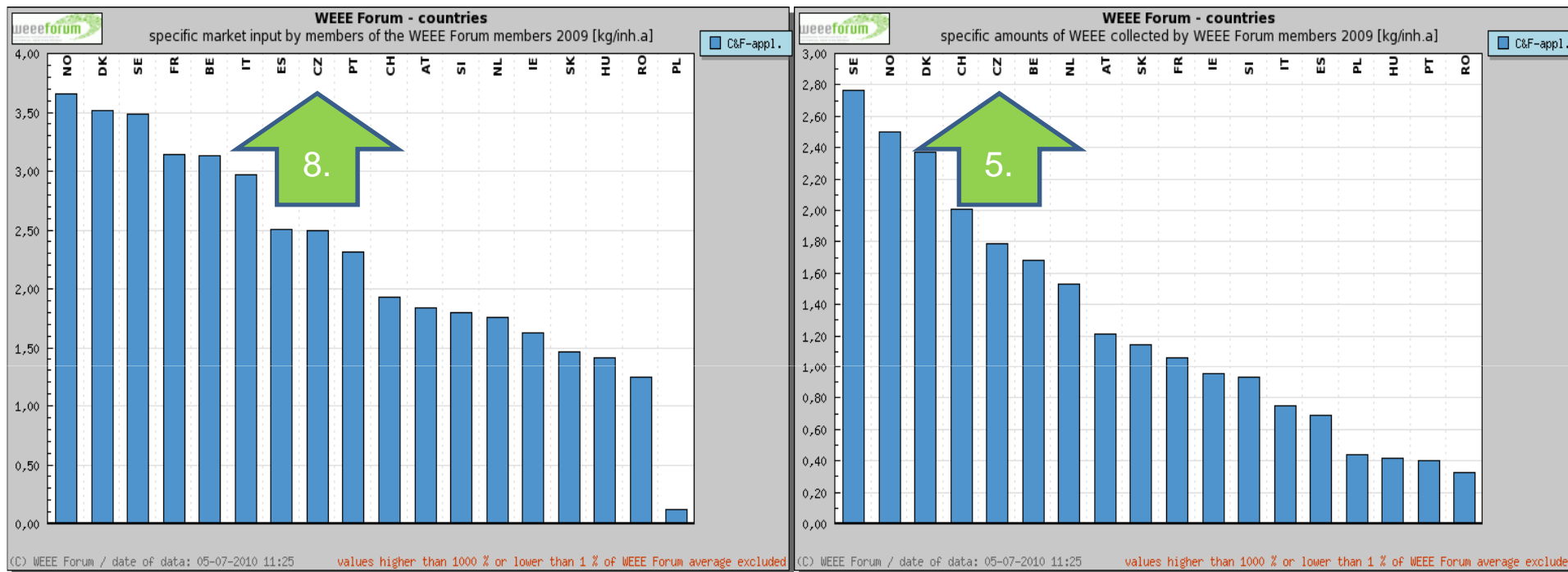
Vývoj sběru 2006 – 2011 (1-10)





Evropa 2009

uvedení na trh/zpětný odběr v kg/na obyvatele ZO



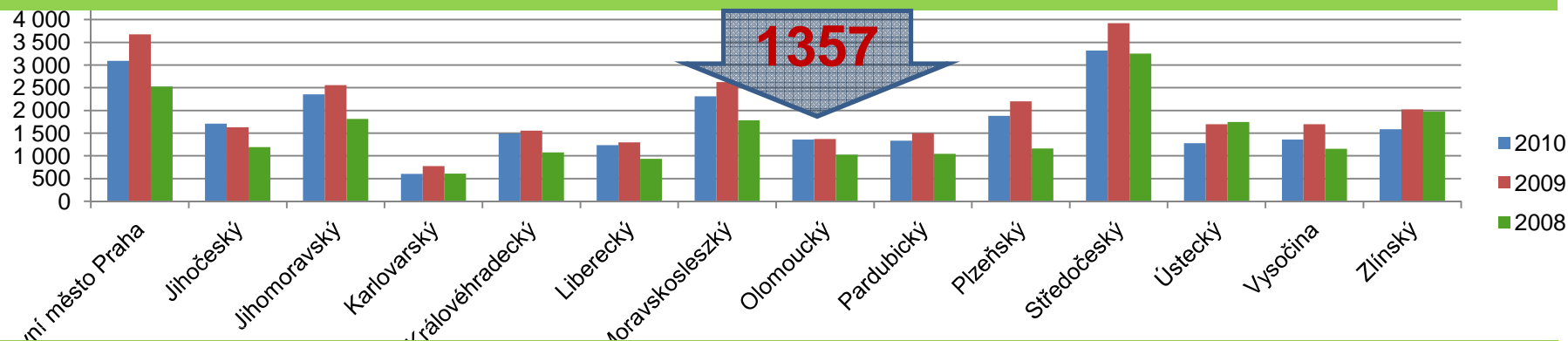
Úspěšnost sběru chladniček:

- Švýcarsko 95%, Švédsko 78%, **Česká republika 72 %**,
Dánsko 68 %, Norsko 67%, Belgie 54%, Francie 35%,
Itálie 25%

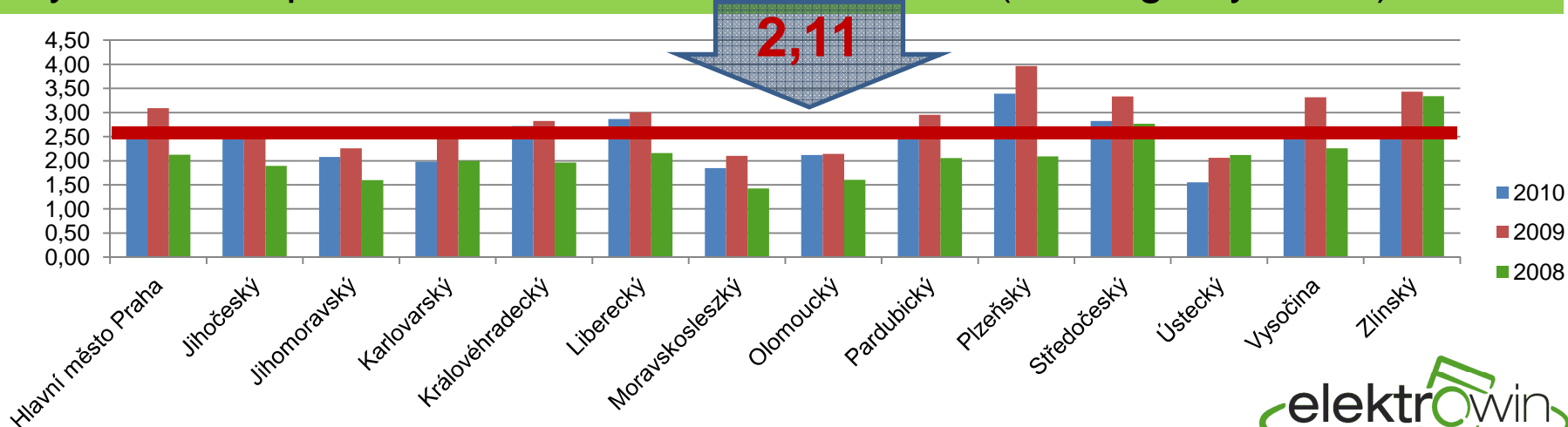


Vývoj sběru 2008 - 2010

Sběr v jednotlivých krajích v (v t)

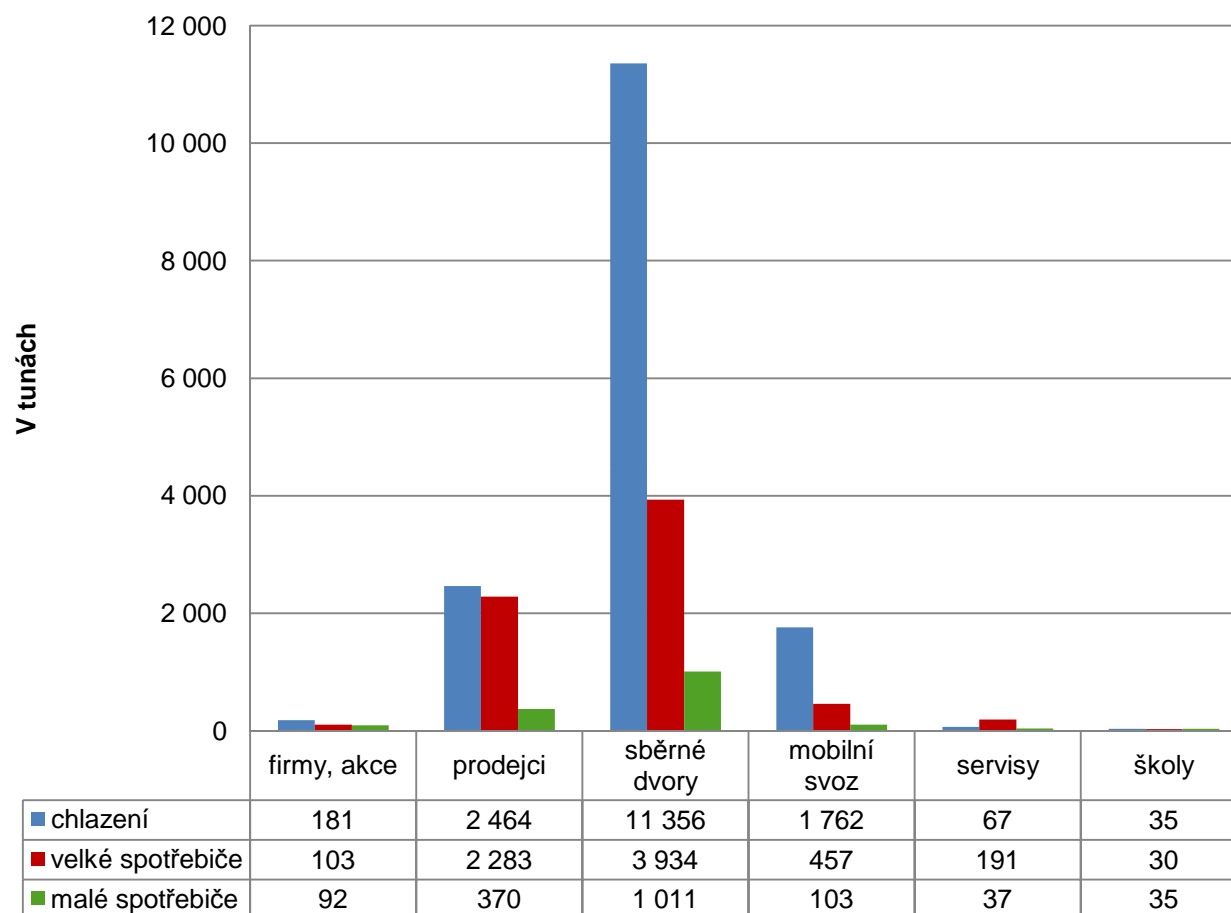


Výtěžnost sběru elektrozařízení na obyvatele (v kg) v jednotlivých krajích s vyznačenou průměrnou hmotností za rok 2010 (2,48 kg/obyvatele)





Podíl sběru podle způsobu - 2010



Děkuji za pozornost!



ELEKTROWIN a.s.

Michelská 300/60

140 00 Praha 4

T: +420 241 091 835

F: +420 241 091 834

E: info@elektrowin.cz

www.elektrowin.cz