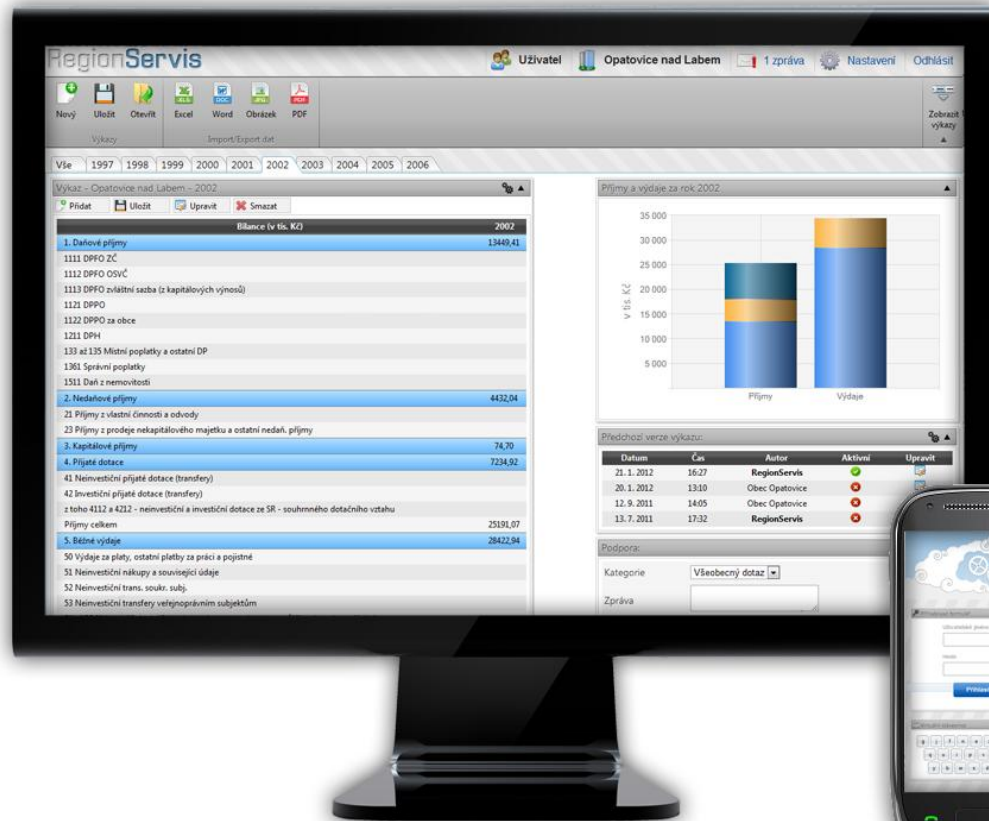
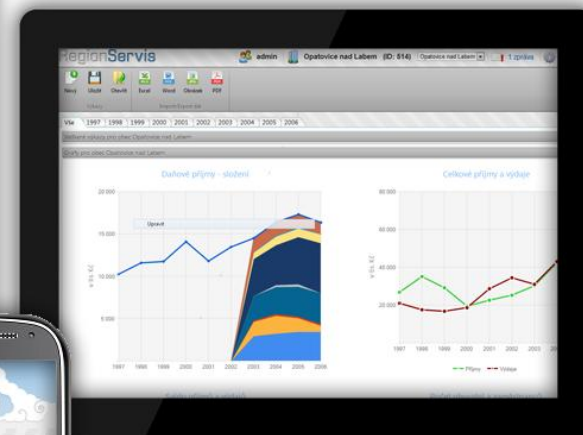


NOVÝ INFORMAČNÍ SYSTÉM NA ŘÍZENÍ HOSPODAŘENÍ SAMOSPRÁVY



 **REGIONSERVIS**
www.regionservis.cz ISO 9001:2008



NOVÝ INFORMAČNÍ SYSTÉM NA ŘÍZENÍ HOSPODAŘENÍ SAMOSPRÁVY

RegionServis

admin

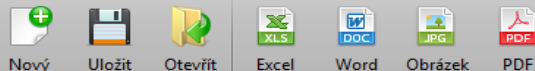
Opatovice nad Labem (ID: 514)

Opatovice nad Labem

1 zpráva

Nastavení

Odlhásit



Výkazy

Import/Export dat

Zobrazit výkazy

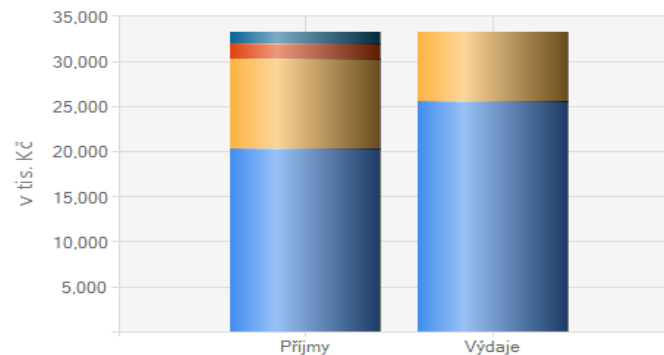
Vše 1997 1998 1999 2000 2001 2002 2003 2004 2005 2006 2007 2008 **2009** 2010

Výkaz - Opatovice nad Labem - 2009

Přidat Uložit Upravit Smazat

Bilance (v tis. Kč)		2009
1. Daňové příjmy 20,252.58		
1111 DPFO ZČ		3,811.16
1112 DPFO OSVČ		308.09
1113 DPFO zvláštní sazba (z kapitálových výnosů)		312.35
1121 DPPO		3,875.84
1122 DPPO za obce		1,139.04
1211 DPH		7,507.11
133 až 135 Místní poplatky a ostatní DP		1,577.56
1361 Správní poplatky		127.66
1511 Daň z nemovitosti		1,593.77
2. Nedaňové příjmy 10,025.38		
21 Příjmy z vlastní činnosti a odvody		9,069.28
23 Příjmy z prodeje nekapitálového majetku a ostatní nedaň. příjmy		119.5
3. Kapitálové příjmy 1,632.25		
4. Přijaté dotace 1,343.76		
41 Neinvestiční přijaté dotace (transfery)		1,343.76
42 Investiční přijaté dotace (transfery)		0
z toho 4112 a 4212 - neinvestiční a investiční dotace ze SR - souhrnného dotačního vztahu		498.4
Příjmy celkem		33,253.97
5. Běžné výdaje 25,503.55		
50 Výdaje za platy, ostatní platby za práci a pojistné		4,648.03
51 Neinvestiční nákupy a související údaje		14,125.49
52 Neinvestiční trans. soukr. subj.		0
53 Neinvestiční transfery veřejnoprávním subjektům		5,378.21
54 až 56 Neinvestiční transfery obvatelbu a mezi- org. a příjmy obce (soc. dávky)		14.14

Příjmy a výdaje za rok 2009



Předchozí verze výkazu:

Datum	Čas	Autor	Aktivní	Upravit
21. 1. 2012	16:27	RegionServis	✓	
20. 1. 2012	13:10	Obec Opatovice	✗	
12. 9. 2011	14:05	Obec Opatovice	✗	
13. 7. 2011	17:32	RegionServis	✗	

Podpora:

Kategorie Všeobecný dotaz

NOVÝ INFORMAČNÍ SYSTÉM NA ŘÍZENÍ HOSPODAŘENÍ SAMOSPRÁVY

RegionServis

admin



Opatovice nad Labem (ID: 514)

Opatovice nad Labem

1 zpráva



Nastavení

Odhlásit



Nový



Uložit



Otevřít



Excel



Word



Obrázek



PDF

Výkazy

Import/Export dat



Zobrazit výkazy

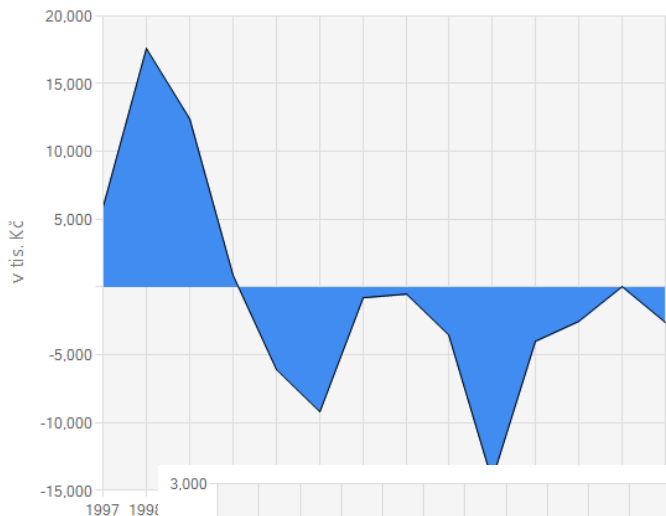
Vše 1997 1998 1999 2000 2001 2002 2003 2004 2005 2006 2007 2008 2009 2010

Veškeré výkazy pro obec Opatovice nad Labem

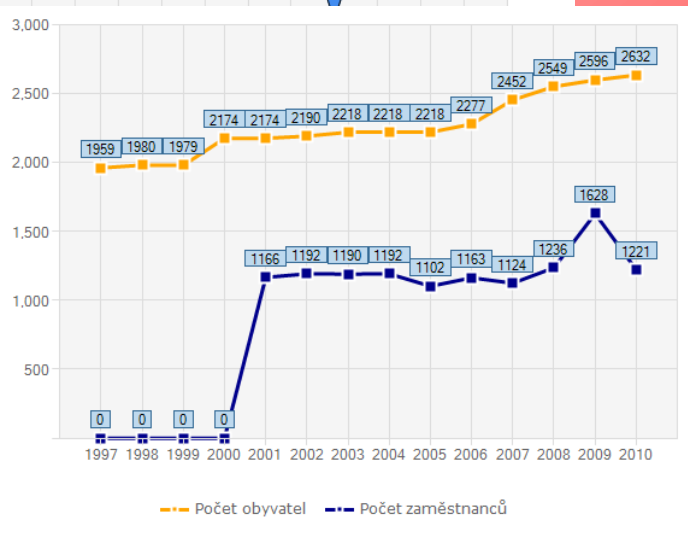
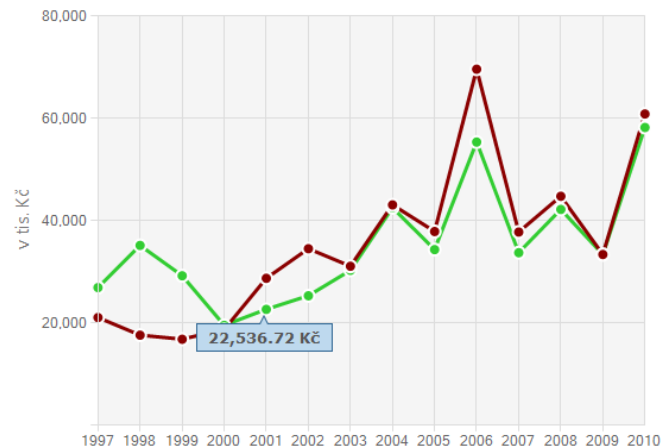
Bilance (v tis. Kč)	1997	1998	1999	2000	2001	2002	2003	2004	2005	2006	2007	2008	2009	2010
1. Daňové příjmy	10,236.17	11,571.34	11,734.08	14,073.57	11,784.48	13,449.41	14,473.54	16,383.02	17,298.29	16,339.29	19,105.82	23,796.59	20,252.58	30,557.34
1111 DPFO ZČ							2,929.54	3,231.73	3,445.40	3,443.36	3,939.82	3,877.30	3,811.16	4,129.12
1112 DPFO OSVČ							1,693.48	2,103.54	1,601.42	707.54	533.36	1,590.96	308.09	1,276.85
1113 DPFO zvláštní sazba (z kapitálových výnosů)							152.46	203.31	171.77	197.55	232.23	308.70	312.35	319.97
1121 DPPO							2,894.75	3,197.73	3,546.65	3,656.89	4,213.91	5,340.41	3,875.84	3,893.01
1122 DPPO za obce								228.48	294.34		540.48	1,732.32	1,139.04	6,488.52
1211 DPH							4,362.24	4,713.49	5,578.73	5,903.26	6,235.75	7,655.95	7,507.11	8,164.33
133 až 135 Místní poplatky a ostatní DP							751.66	1,022.71	1,009.37	1,044.78	1,690.29	1,668.82	1,577.56	3,698.88
1361 Správní poplatky							57.94	105.39	107.60	42.79	107.86	121.02	127.66	146.50
1511 Daň z nemovitosti							1,631.47	1,576.64	1,543.01	1,343.12	1,612.12	1,501.11	1,593.77	2,440.17
2. Nedaňové příjmy	4,497.44	1,946.94	11,335.06	2,467.20	3,514.49	4,432.04	5,415.88	8,558.85	5,162.57	5,732.40	7,704.44	10,688.35	10,025.38	11,909.52
21 Příjmy z vlastní činnosti a odvody							4,258.71	4,473.97	4,269.22	4,717.63	6,311.87	8,378.77	9,069.28	1,903.56
23 Příjmy z prodeje nekapitálového majetku a ostatní nedaň. příjmy							670.89	3,644.01	606.75	496.51	418.01	959.27	119.50	0.00
3. Kapitálové příjmy	11,162.55	19,560.51	4,516.43	1,943.15	363.46	74.70	827.34	109.14	927.33	3,667.87	5,669.04	5,031.64	1,632.25	1,211.58
4. Přijaté dotace	894.86	1,949.19	1,517.03	928.20	6,874.29	7,234.92	9,440.39	17,346.57	10,827.12	29,514.50	1,133.37	2,551.50	1,343.76	14,408.87
41 Neinvestiční přijaté dotace (transfery)							9,340.39	10,411.57	787.12	5,839.50	1,033.37	2,551.50	1,343.76	2,210.79
42 Investiční přijaté dotace (transfery)							100.00	6,935.00	10,040.00	23,675.00	100.00	0.00	0.00	12,198.09
z toho 4112 a 4212 - neinvestiční a investiční dotace ze SR - souhrnného dotačního vztahu							321.64	425.15	415.31	445.66	461.31	473.00	498.40	1,087.50
Příjmy celkem	26,791.02	35,027.98	29,102.60	19,412.12	22,536.72	25,191.07	30,157.15	42,397.58	34,215.30	55,235.43	33,612.67	42,068.08	33,253.97	58,087.31
5. Běžné výdaje	11,167.79	9,217.86	11,804.59	15,274.75	19,423.39	28,422.94	29,658.84	30,537.12	15,236.78	22,631.02	22,999.74	30,025.28	25,503.55	31,336.07
50 Výdaje za platy, ostatní platby za práci a pojistné							3,743.48	4,140.01	3,632.65	3,743.02	3,964.70	4,725.54	4,648.03	5,311.73
51 Neinvestiční nákupy a související údaje							13,840.37	13,178.38	8,057.54	13,983.38	13,423.37	17,686.73	14,125.49	14,806.41
52 Neinvestiční trans. soukr. subj.							0.00	0.00	0.00	0.00	0.00	0.00	0.00	0.00
53 Neinvestiční transfery veřejnoprávním subjektům							11,885.00	12,787.53	3,148.13	4,300.27	4,950.55	5,568.82	5,378.21	10,704.52
54 až 56 Neinvestiční transfery obvatelstvu a mezi org. a příjky obvy. (soc. dávky)							15.00	5.00	5.00	5.00	5.00	15.00	14.14	16.94

NOVÝ INFORMAČNÍ SYSTÉM NA ŘÍZENÍ HOSPODAŘENÍ SAMOSPRÁVY

Saldo příjmů a výdajů



Celkové příjmy a výdaje

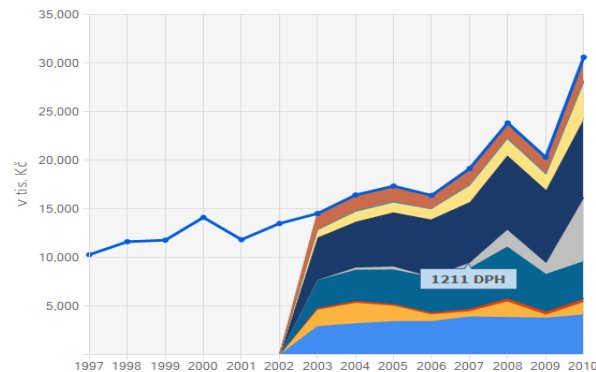


Vše 1997 1998 1999 2000 2001 2002 2003 2004 2005 2006 2007 2008

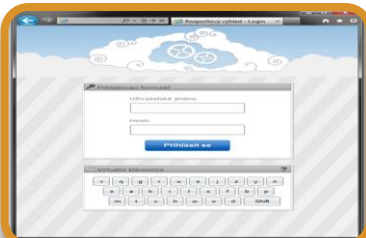
Veškeré výkazy pro obec Opatovice nad Labem

Grafy pro obec Opatovice nad Labem

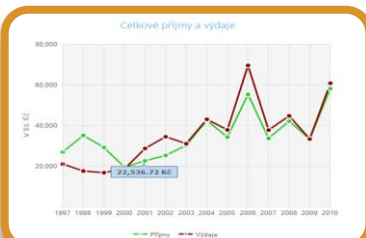
Daňové příjmy - složení



NOVÝ INFORMAČNÍ SYSTÉM NA ŘÍZENÍ HOSPODAŘENÍ SAMOSPRÁVY



TERMÍN SPUŠTĚNÍ
1. května 2012



CENA SROVNATELNÁ JAKO ZA
VÝPOČET DAŇOVÝCH PŘÍJMŮ



WWW.REGIONSERVIS.NET



**MNOHO
ZDARU!**

**Děkuji za
pozornost**

**Lukáš Tesař
tel: 602 387 872**

**Email:
lukas.tesar@regionservis.c**

Z