

VIII. Setkání starostů a místostarostů Středočeského kraje
6. září 2012

Financování obcí

**Helena Langšádlová,
místopředsedkyně Rozpočtového výboru PS PČR,
členka Výboru pro veřejnou správu a regionální
rozvoj PS PČR**

Nové rozpočtové určení daní

Cíle:

Cíle z programového prohlášení odrážejí programové priority TOP 09 a STAN:

- Posílení finanční nezávislosti obcí.
- Umožnění dlouhodobého plánování rozvoje a investic.
- Odstranění korupčního potenciálu, který je spjat s každým dotačním systémem.
- Odstranění dlouhodobých disproporcí v rozdělování sdílených daní mezi obce.

Výsledek

- Novela zákona o rozpočtovém určení daní již podepsána prezidentem republiky.
- Účinnost od 1. ledna 2013.
- Dopady na každou obec www.obcelidem.cz.
- Zvýšení daňových příjmů obcí 12 mld. Kč na úkor dotačních programů ze státního rozpočtu (v tom 1,5 mld. Kč příspěvek na žáka z VPS).
- Posílení daňových příjmů 99 % obcí na úkor čtyř největších měst o 1,1 mld. Kč.

Změny kritérií přerozdělování

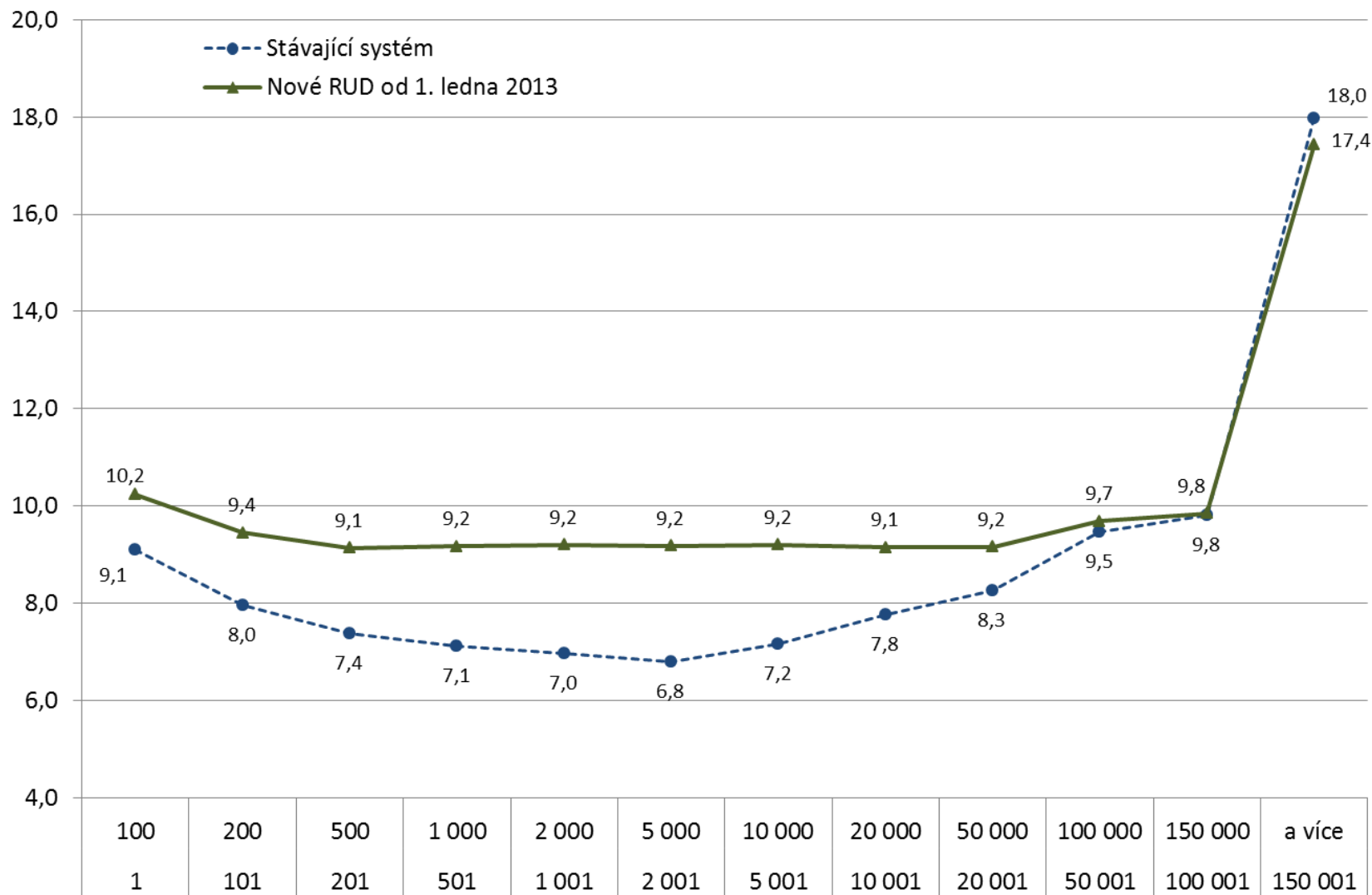
Prostý počet obyvatel	10 %
Počet dětí MŠ a žáků ZŠ	7 %
Přepočtený počet obyvatel	80 %
Započtená výměra kat. území obce	3 %

Pozn.:

Započtenou výměrou katastrálních území obce se rozumí výměra, která vychází z údajů Českého úřadu zeměměřičského a katastrálního k 1. lednu běžného roku, **maximálně však výměra 10 ha na každého obyvatele obce** – dopad na méně než 1 % obcí, které mají extrémně velký katastr a extrémně malý počet obyvatel.

Průměrný výnos SD na obyvatele za jednotlivé kategorie

Výnos na obyvatele (prům. za kategorií v tis. Kč)



Kategorie dle počtu obyvatel

Dopady na obce SČK

<i>Souhrn pro obce v okresech</i>	<i>Sdílené daňové příjmy v mil. Kč</i>
Benešov	+ 187
Beroun	+ 161
Kladno	+ 193
Kolín	+ 167
Kutná Hora	+ 129
Mělník	+ 169
Mladá Boleslav	+ 188
Nymburk	+ 170
Praha-východ	+ 274
Praha-západ	+ 243
Příbram	+ 199
Rakovník	+ 107
celkem	+ 2187⁶

Místní poplatky za komunální odpad

Poslanecká iniciativa účinná od 1.7.2012:

- Současná výše poplatku neodpovídá nákladům, obce musí dotovat z jiných zdrojů.
- Novela umožní zvýšit poplatek za netříděný odpad z 250 Kč na 750 Kč od roku 2013.
- Nově budou platit poplatek cizinci s povolením k dlouhodobému nebo trvalému pobytu, osoby pronajímající byty a také osoby užívající rodinné domy bez ohlášení trvalého pobytu.

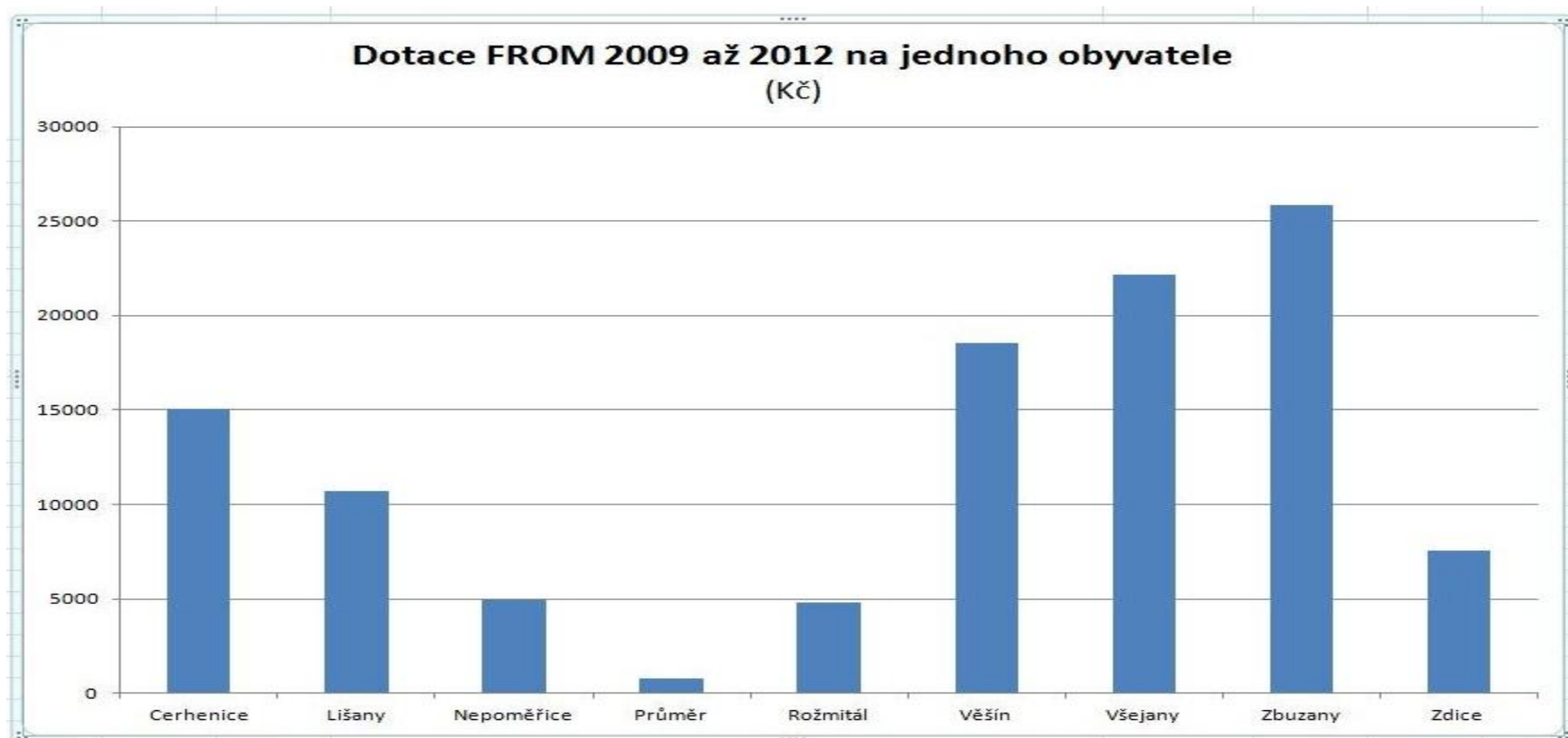
Krajské dotace obcím v SČK

- Nízká míra transparentnosti, vágně stanovené povinnosti, nemusí se nic zdůvodňovat.
- Kraj může de facto dotaci udělit podle toho, jak se hejtman vyspí, nebo kdo mu dá láhev vína.
- Téměř nulová veřejná kontrola.
- Vytváření korupčního potenciálu trestněprávního i politického (dle stranického trička atd.).
- Diskriminace X protěžování některých obcí.

Cíle „lex Langšádlová“

- Předkládám novelu zákona o rozpočtových pravidlech místních rozpočtů.
- Stanoví základní pravidla transparentnosti krajských dotací.
- Vytvoří tlak na stanovení objektivních kritérií.
- Umožní účinnou veřejnou kontrolu.
- Za neplnění povinností bude možno uložit finanční sankci.

Dotace FROM 2009 až 2012 na jednoho obyvatele (Kč)



Kontakty

- email: langsadlovah@psp.cz
- tel: 725 447 224
- www.helenalangsadlova.cz

Děkuji za pozornost!