

STRATEGICKÉ PLÁNOVÁNÍ A URBANISTICKÝ ROZVOJ

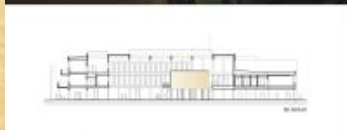
II. část

Ing. arch. Jan Fibiger, CSc

Předseda správní rady Nadace pro rozvoj architektury a stavitelství

Územní plánování je právně kodifikovaný systém:

- poznávání stavu území,
- definování zákonitostí jeho vývoje,
- zadávání a zpracování urbanistických návrhů žádoucího budoucího uspořádání v území
- a schvalování takto zpracovaných dokumentů pro regulaci výstavby v území
- 50% výstavby je realizováno z veřejných zdrojů



NOVÁ RADNICE MLOVICE
 Autor: ABF s.p.a., Miroslav Holý, Petr Sedláček, Jan Štěrbaň, Bohumír Štěrbaň
 Projektant: Středostavba s.r.l., Jan Štěrbaň
 Dodavatel: KONSTRUKTIVISMA s.r.l.
 Stavbyvedoucí, a.s.: Ing. Jiří Štěrbaň
 Výkonný projektant, a.s.: Středostavba
 Projektová společnost: Ing. Bohumír Štěrbaň
 Investor: Město Milovice



Nová radnice Milovice

Dům ABF 22. 1. 2013

Návaznost strategie a územního plánu

Analýzy a jejich vyhodnocení

- **Fáze 1.: Analýza prostředí** Územně analytické podklady
- **Fáze 2.: Strategické hodnocení** Hodnocení ÚAP, ZÚR, zpráva VÚPaZ
- **Fáze 3.: Vize a poslání** Urbanistické studie a soutěže
- **Fáze 4.: Strategické cíle** Stanovení rozvojových cílů
- **Fáze 5.: Formulování strategie** Zadání územního plánu

Realizace strategie

- **Fáze 6.: Nástroje a postupy strategického řízení (realizační manuál)** Územní plán
- **Fáze 7.: Provádění strategie (realizace strategických záměrů)** Územní řízení

Monitoring, kontrola, aktualizace strategie

- **Fáze 8.: Vyhodnocování plnění strategie** Vyhodnocení územního plánu a jeho změny

Dokumenty strategického a územního plánování:

ČR: Strategie udržitelného rozvoje, Strategie
hospodářského růstu.....

Politika územního rozvoje 2008

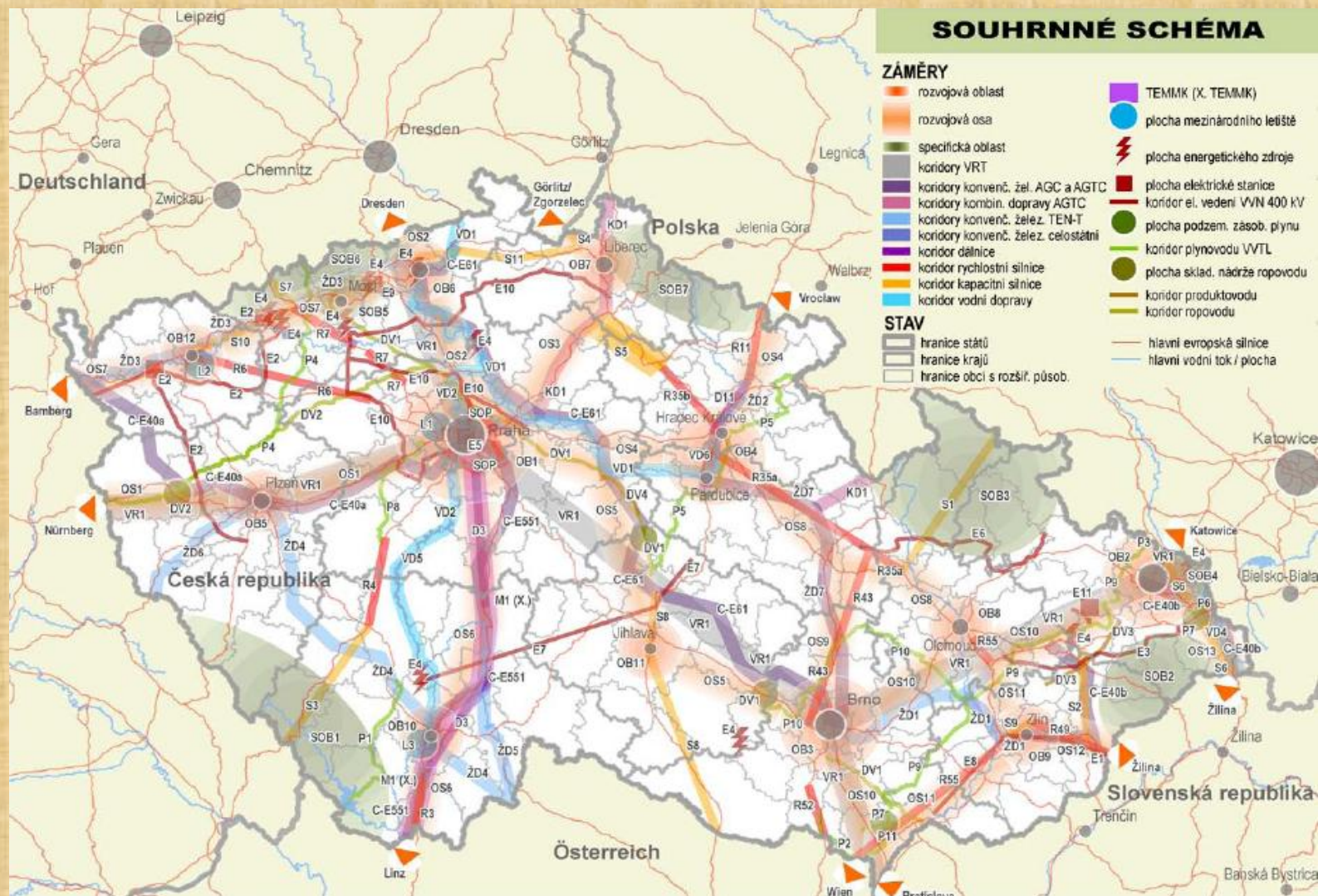
Kraje: Programy rozvoje (13 + 1)

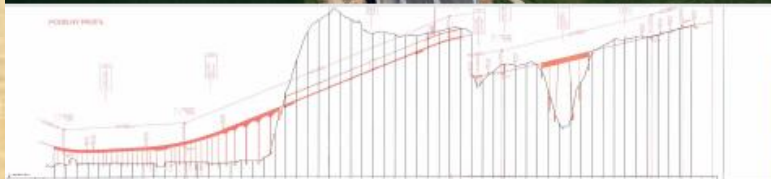
Zásady územního rozvoje

Obce: Programy rozvoje (cca 600)

Územní plány a regulační plány

Politika územního rozvoje





Stavba Jihozápadní části Pražského okruhu
 Stavba PRACOVNÍKŮ a.s., Mělník, spol. s r.o.
 Dodavatel: SUDOKONSTRAKCE, s.r.o., Mělník, spol. s r.o.
 Projektant: STAVPROJEKT, s.r.o., Mělník, spol. s r.o.
 Stavební úřad: STAVPROJEKT, s.r.o., Mělník, spol. s r.o.
 Účastníci: STAVPROJEKT, s.r.o., Mělník, spol. s r.o.
 Účastníci: STAVPROJEKT, s.r.o., Mělník, spol. s r.o.
 Účastníci: STAVPROJEKT, s.r.o., Mělník, spol. s r.o.
 Účastníci: STAVPROJEKT, s.r.o., Mělník, spol. s r.o.
 Účastníci: STAVPROJEKT, s.r.o., Mělník, spol. s r.o.
 Účastníci: STAVPROJEKT, s.r.o., Mělník, spol. s r.o.



Jihozápadní část Pražského okruhu

Dům ABF 22. 1. 2013



SILNICE I/9 LIBEZNICE – OBCHVAT
 Stavce: ABF GROUP s.r.o., M. Štěpánková
 Aut. osoba, vedoucí projektu: M. Štěpánková
 Aut. osoba, stavební vedoucí: Petr Štěpán, Petr Štěpán
 Dodavatel: M. Štěpánková – státní
 Investor: Ředitelství silnic a dálnic ČR
 PPH: stavba s.r.o. PPH GROUP s.r.o.

2. KOORDINAČNÍ SITUACE
 1 : 2 000



Silnice I/9 Obchvat Líbeznice

Dům ABF 22. 1. 2013



MODERNIZACE DOPRAVNÍHO TERMINÁLU ANI PŘÍBRAM

Autor: Městský úřad Příbram, Ing. Jaroslav Hájek, Ing. Miroslav Hájek, Ing. Miroslav Hájek
 Dopravní úřad Příbram
 Stavební úřad Příbram, Ing. Miroslav Hájek
 Vybavení projektová firma, Ing. Jaroslav Hájek
 Příbram 2012
 Ing. Jaroslav Hájek

Modernizace dopravního terminálu Příbram

Dům ABF 22. 1. 2013

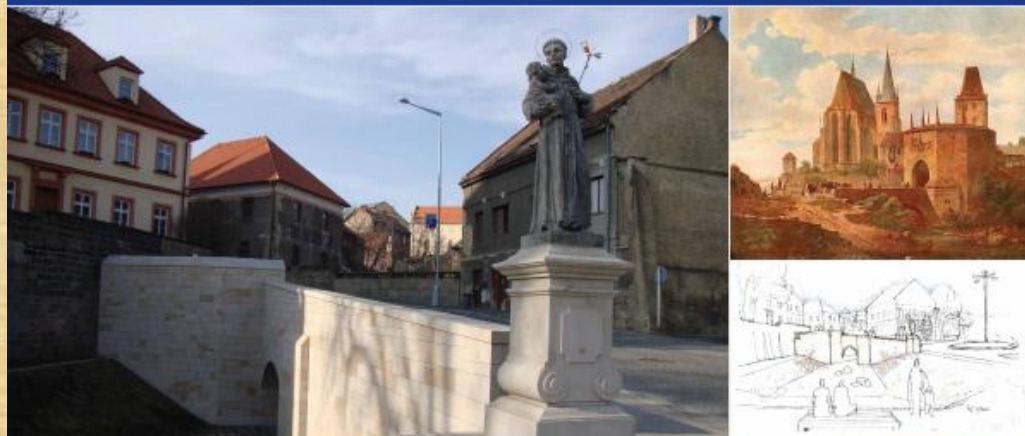
1.URBANISTICKÝ POTENCIÁL ÚZEMÍ

- Hodnoty stávající i historické
- Přirozený potenciál růstu
- Nedostatky a potřeby v území
- Reálnost a investiční realizovatelnost potřeb

Hodnoty stávající a historické:

- historické památky, architektonické památky, urbanistické stopy v území
- přírodní prostředí, krajina a její ochrana, ekologie, zemědělské plochy, vodohospodářství
- technická vybavenost, její úroveň a integrace a kapacity
- sociální a kulturní tradice

(co je víc, společenství lidí nebo městská stavební struktura? A jak se ovlivňují?)



REVITALIZACE HISTORICKÉHO JÁDRA MĚSTA SLANÝ
 Autor: Zdeněk Štěrba, Oldřich Mlýnský PROJEKTYSTYB
 Dodavatel: PŘH, a.s.
 Stavba vedena: Ing. Jiří Štěpánek
 Vedoucí projektant: Ing. Jiří Měsíček
 PPH SLOVÁK PŘH, a.s.
 Investor: Město Slaný



Revitalizace historického jádra města Slaný

Dům ABF 22. 1. 2013



REKONSTRUKCE FULIC A DLUKČEB HISTORICKÉHO JÁDRA MĚSTA KUTNÁ HORA

Autor: Miroslav Dvořák
Projektant: Miroslav Dvořák
Dodavatel: MACE GROUP – HOLDING a.s.
Středočeský úřad, a.s.: Miroslav Dvořák
Výkonný projektant, a.s.: MACE GROUP
Městská správa, a.s.: Miroslav Dvořák
Investor: Město Kutná Hora

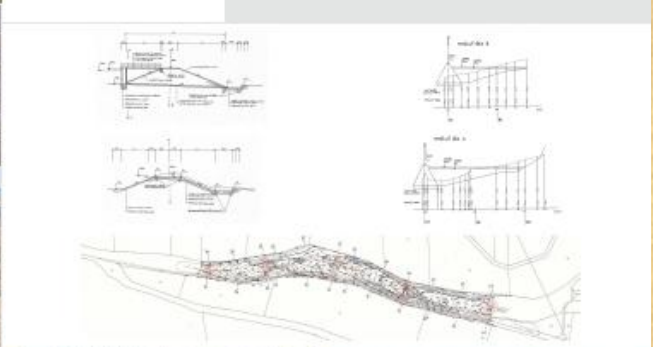


Rekonstrukce dlažeb historického jádra města Kutná Hora

Dům ABF 22. 1. 2013



OBNOVA RYBNIČNÍ SOUSTAVY ČERNÝ KŘÍŽ
 Autor: Martin Děsík
 Projektant: Martin Děsík
 Dodavatel: BIPROUS s.r.o.
 Stavební úvod: aut. os. Martin Děsík
 Vedoucí projektant, aut. os. Martin Děsík
 Příloha č. 13 k ÚPÚ s.r.o.
 Investor: BIPROUS s.r.o.

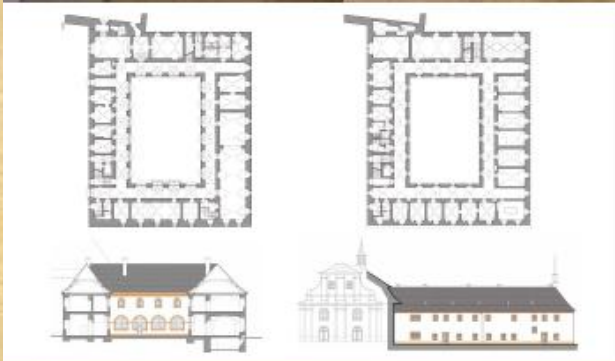


Obnova rybniční soustavy Černý kříž



Velkokapacitní zásobník na pohonné hmoty Loukov

Dům ABF 22. 1. 2013



REKONSTRUKCE FRANTIŠKÁNSKÉHO KLÁŠTERA V HOSTINNÉM
Autor: Libor Švabec
Projektant: Jan Oulehlejší
Aut. osoba, stavební vedoucí: Arnošt Hlaváček, Jan Poděbský
Dodavatel: Město Hostinné a.s.
Investor: Město Hostinné
Příjemce: Město Hostinné a.s.



Rekonstrukce Františkánského kláštera v Hostinném

Dům ABF 22. 1. 2013

Růstový potenciál

- blízkost velkého sídla
- vazba na dopravní trasu nebo křižovatku
- velký zdroj pracovních příležitostí (průmysl, těžba, rekreace, lázeňství apod.)
- cestovní ruch (památky – příroda)

Nedostatky a potřeby

- výčet nedostatků v současném stavu území a jeho vybavení
- definice nedostatků pro potencionální rozvoj území
- náročnost veřejných investic na uspokojení těchto potřeb
- náročnost ploch a koridorů v území na zabezpečení těchto potřeb



LEGENDA

1. Vstupní halu s čekacími místy
2. Vstupní halu s čekacími místy
3. Vstupní halu s čekacími místy
4. Vstupní halu s čekacími místy
5. Vstupní halu s čekacími místy
6. Vstupní halu s čekacími místy
7. Vstupní halu s čekacími místy
8. Vstupní halu s čekacími místy
9. Vstupní halu s čekacími místy
10. Vstupní halu s čekacími místy
11. Vstupní halu s čekacími místy
12. Vstupní halu s čekacími místy
13. Vstupní halu s čekacími místy
14. Vstupní halu s čekacími místy
15. Vstupní halu s čekacími místy
16. Vstupní halu s čekacími místy
17. Vstupní halu s čekacími místy
18. Vstupní halu s čekacími místy
19. Vstupní halu s čekacími místy
20. Vstupní halu s čekacími místy
21. Vstupní halu s čekacími místy
22. Vstupní halu s čekacími místy
23. Vstupní halu s čekacími místy
24. Vstupní halu s čekacími místy
25. Vstupní halu s čekacími místy
26. Vstupní halu s čekacími místy
27. Vstupní halu s čekacími místy
28. Vstupní halu s čekacími místy
29. Vstupní halu s čekacími místy
30. Vstupní halu s čekacími místy
31. Vstupní halu s čekacími místy
32. Vstupní halu s čekacími místy
33. Vstupní halu s čekacími místy
34. Vstupní halu s čekacími místy
35. Vstupní halu s čekacími místy
36. Vstupní halu s čekacími místy
37. Vstupní halu s čekacími místy
38. Vstupní halu s čekacími místy
39. Vstupní halu s čekacími místy
40. Vstupní halu s čekacími místy
41. Vstupní halu s čekacími místy
42. Vstupní halu s čekacími místy
43. Vstupní halu s čekacími místy
44. Vstupní halu s čekacími místy
45. Vstupní halu s čekacími místy
46. Vstupní halu s čekacími místy
47. Vstupní halu s čekacími místy
48. Vstupní halu s čekacími místy
49. Vstupní halu s čekacími místy
50. Vstupní halu s čekacími místy
51. Vstupní halu s čekacími místy
52. Vstupní halu s čekacími místy
53. Vstupní halu s čekacími místy
54. Vstupní halu s čekacími místy
55. Vstupní halu s čekacími místy
56. Vstupní halu s čekacími místy
57. Vstupní halu s čekacími místy
58. Vstupní halu s čekacími místy
59. Vstupní halu s čekacími místy
60. Vstupní halu s čekacími místy
61. Vstupní halu s čekacími místy
62. Vstupní halu s čekacími místy
63. Vstupní halu s čekacími místy
64. Vstupní halu s čekacími místy
65. Vstupní halu s čekacími místy
66. Vstupní halu s čekacími místy
67. Vstupní halu s čekacími místy
68. Vstupní halu s čekacími místy
69. Vstupní halu s čekacími místy
70. Vstupní halu s čekacími místy
71. Vstupní halu s čekacími místy
72. Vstupní halu s čekacími místy
73. Vstupní halu s čekacími místy
74. Vstupní halu s čekacími místy
75. Vstupní halu s čekacími místy
76. Vstupní halu s čekacími místy
77. Vstupní halu s čekacími místy
78. Vstupní halu s čekacími místy
79. Vstupní halu s čekacími místy
80. Vstupní halu s čekacími místy
81. Vstupní halu s čekacími místy
82. Vstupní halu s čekacími místy
83. Vstupní halu s čekacími místy
84. Vstupní halu s čekacími místy
85. Vstupní halu s čekacími místy
86. Vstupní halu s čekacími místy
87. Vstupní halu s čekacími místy
88. Vstupní halu s čekacími místy
89. Vstupní halu s čekacími místy
90. Vstupní halu s čekacími místy
91. Vstupní halu s čekacími místy
92. Vstupní halu s čekacími místy
93. Vstupní halu s čekacími místy
94. Vstupní halu s čekacími místy
95. Vstupní halu s čekacími místy
96. Vstupní halu s čekacími místy
97. Vstupní halu s čekacími místy
98. Vstupní halu s čekacími místy
99. Vstupní halu s čekacími místy
100. Vstupní halu s čekacími místy



Multifunkční dopravní terminál, Česká Třebová
Stavba: JIŘÍ PAULÍK, Martin Hájek, Vladimír Opatřil, a.s.
Dizajn: JIŘÍ PAULÍK, a.s.
Projekt: Martin Hájek, Vladimír Opatřil, a.s.
Foto: JIŘÍ PAULÍK, a.s.



Multifunkční dopravní terminál Česká Třebová

Dům ABF 22. 1. 2013



LÁVKA PŘES ŘEKU BEROUNKU V BEROUNĚ
 Autor: Marek Zeman, spol. inženýři Ing. Jiří Štěrba, Ing. Jiří Čížek
 Projektant: Marek Zeman, Ing. Jiří Štěrba, Ing. Jiří Čížek
 Dodavatel: MIP Q, s.r.o.
 Stavba odvozená z: os. Místní územní
 plán obce M. Beroun, z.č. 221/1401 MIP Q – STŘED Č. územní plán
 Investor: M. Beroun

Lávka přes řeku Berounku v Berouně

Dům ABF 22. 1. 2013

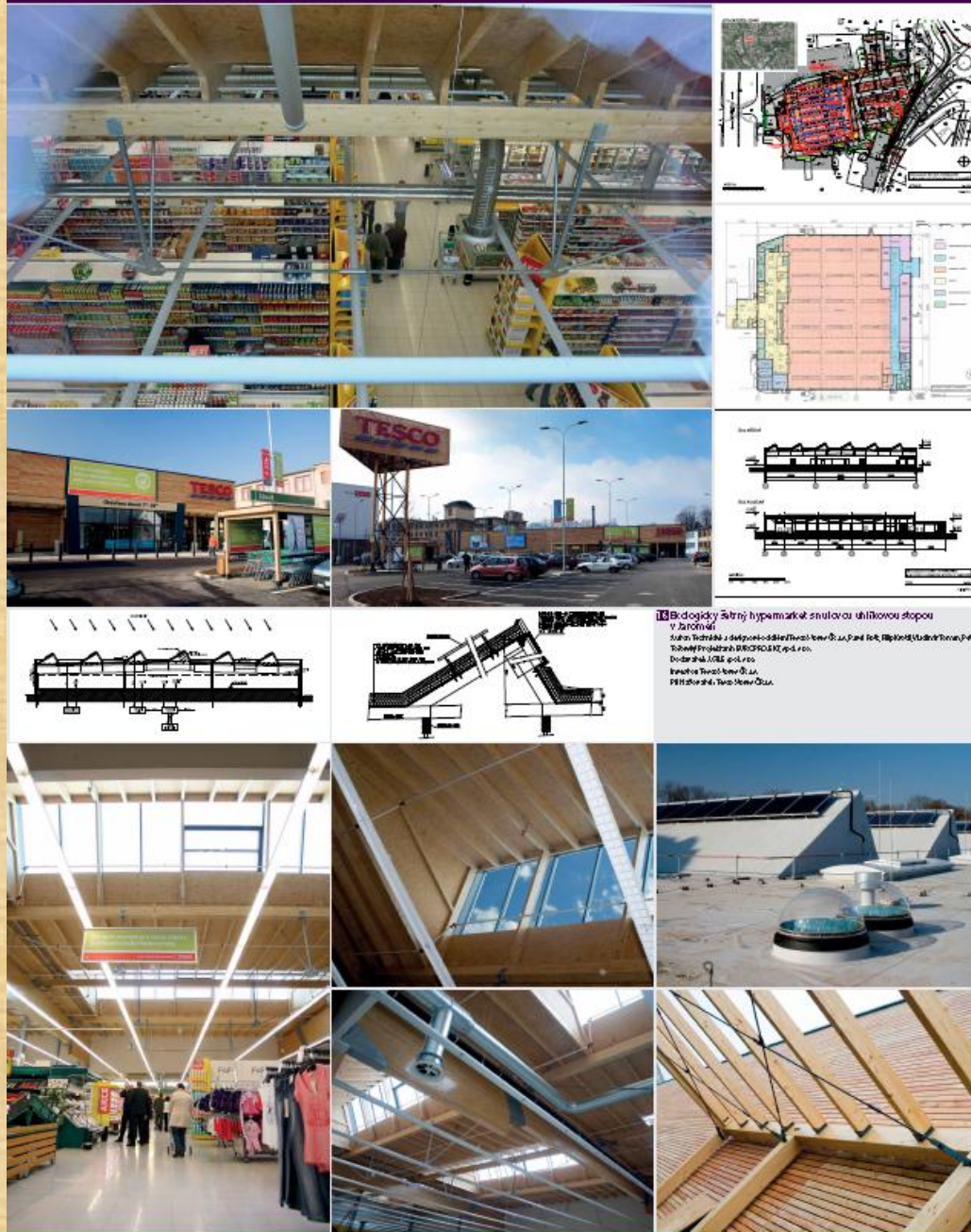


CENTRUM TECHNICKÉHO VZDĚLÁVÁNÍ OSTROV
 Autorem: ABB – architektura, design, interiér, krajina, světlo, klima, zvuk, technika
 Projektant: PROJEKTYA.S. s.r.o.
 Aut. osoba, vedoucí projektant: Jiří Štěrba
 Aut. osoba, stavební vedoucí: Tomáš Špička
 Dodavatel: Město Ostrov, Město Ostrov s.r.o. (stavba objektů), Ing. spol. s r.o. (obsluha objektů)
 Stavba: 2010-2012
 Investor: Město Ostrov s.r.o.
 Foto: Jiří Štěrba



Centrum technického vzdělávání Ostrov

Dům ABF 22. 1. 2013



Ekologicky šetrný
hypermarket s
nulovou uhlíkovou
stopou
v Jaroměřích

Dům ABF 22. 1. 2013

2. VEŘEJNÉ INVESTOVÁNÍ

- veřejné investice z hlediska funkce
- zdroje financování
- komplexní náklady investice
- veřejné zadávání

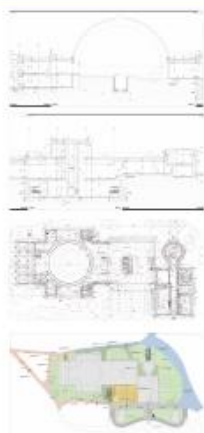
Veřejné investice z hlediska funkce

- Veřejné prostory jejich osvětlení a vybavení
- technická infrastruktura a její provoz
- dopravní infrastruktura a její provoz
- veřejná občanská infrastruktura (školy, školky, hřiště, sportoviště, veřejná zeleň, zdravotní zařízení, sociální zařízení, veřejná správa, ostraha, hřbitov ..)
- plochy pro soukromou občanskou infrastrukturu (obchodní síť, služby, kultura ..)



Revitalizace Staroměstského náměstí Mladá Boleslav

Dům ABF 22. 1. 2013



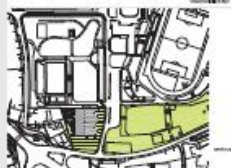
„PŘÍRODOVĚDEKÉ EXPOLRATORIUM“ – REKONSTRUKCE A DOSTAVBA
HVĚZDÁRNY A PLANETÁRIUMU KU LÍŠE KOPERNÍKA V BRNĚ
Aut. inženýrské byro: ABB studio s.r.o.
Projektant: PŘED – PŘED architekti s.r.o.
Aut. osoba, vedoucí projektant: PŘED – PŘED architekti s.r.o., Martin Kratochvíl, Štěpán Šebek, Martin Pátek
Aut. osoba, stavební vedoucí: PAF PAF s.r.o.
Dobuditel: Stavební úřad, územní úřad Brno, územní úřad Brno
Investor: Stavební úřad Brno
PRŮBĚH: 2012, 2013, 2014, 2015, 2016, 2017, 2018, 2019, 2020, 2021, 2022, 2023



Přírodovědecké Expolratorium Hvězdárna a planetárium Mikuláše Koperníka v Brně



Krytý plavecký bazén v Litomyšli
Autor: ARCHITECTURA PRAHA, z.s. Jirka Novák, Petr Mlýnský, Jiří Štrougal, Radek Štěrba
Dobřešská PRÁČE s.r.o.
Inženýrské Strojní Průmyslové PRŮMYSLY s.r.o.
PRŮMYSLOVÉ PRÁČE s.r.o.

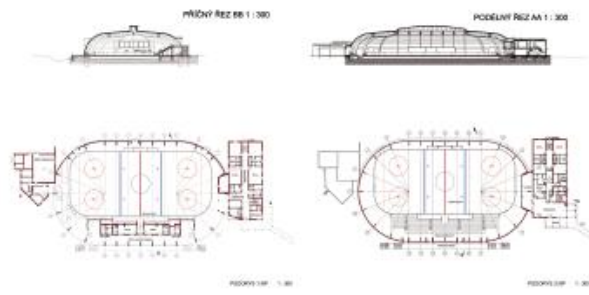


Krytý plavecký bazén v Litomyšli

Dům ABF 22. 1. 2013



REKONSTRUKCE ZIMNÍHO STADIONU V JIČÍNĚ
 Stavce: EF B - realita spol. s r.o., Město Jičín spol. s r.o., stavební úřad Jičín, územní úřad BBDO, a.s., Dřevěný objekt,
 úpravní úřad Město Jičín, Jičín; Návrh: architektura architekti
 Projektant: EF B, a.s.
 Dodavatel: EF B, a.s.
 Investor: Město Jičín
 Příloha: územní úřad BBDO, a.s.



Rekonstrukce zimního stadionu v Jičíně

Dům ABF 22. 1. 2013

Zdroje financování

- vlastní finance obce (zvláštní rozvojové daně)
- veřejné investice vyšších územních celků
- granty (národní či evropské)
- půjčky
- PPP projekty (plánovací smlouva)

Komplexní náklady investice

- náklady na přípravu investice
 - náklady na pozemek
 - náklady na zpracování a vyhodnocení stavebního záměru
 - náklady na projektovou soutěž
 - náklady na projekt a jeho zadání, projednání a schválení
 - náklady na výkon povinností stavebníka
 - náklady na výkon stavebního dozoru, autorského dozoru a koordinátora BOZP
- náklady na realizaci stavby (dodavatele)
- náklady provozní (energetika, správa, provoz)
- náklady na údržbu
- náklady na likvidaci stavby



OBLASTNÍ NEMOCNICE PŘÍBRAM, a.s. MODERNIZACE A DOSTAVBA – 1. ETAPA
 Autor: ITOV a.s. – Ing. Hana Čížková
 Dodavatel: Město Příbram – Městořada 2, s.r.o. (dříve 4. územní úřad) a PŘÍBRAM a.s.
 Stavební podnik, a.s. – Příbram 140 02
 Vedoucí projektant, a.s.: Ing. Hana Čížková
 PŘÍBRAM a.s. – Odborná projekce PŘÍBRAM, a.s.
 Ing. Jaroslav KUBIŠKA a.s.

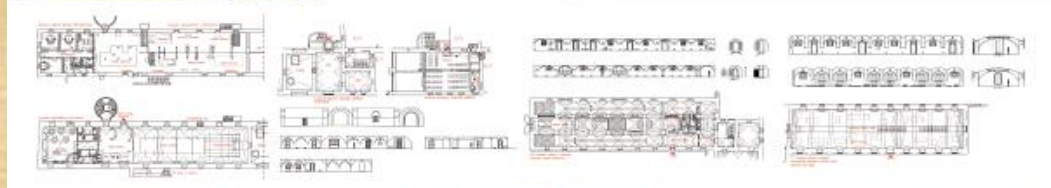


Oblastní nemocnice modernizace a dostavba Příbram

Dům ABF 22. 1. 2013

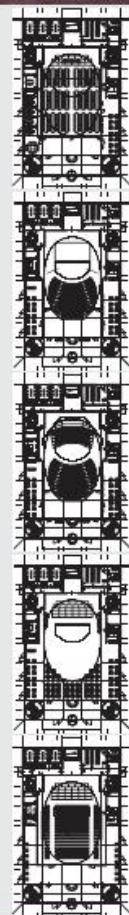


MUZEUM DO BOBRONICE
 Autor: Matějka a spol., s.r.o. (Pavel Matějka, Jiří Matějka, Štěpánka Matějková)
 Dostavba: Matějka a spol., s.r.o.
 Stavba: 2004, 2005, 2006, 2007, 2008, 2009, 2010, 2011, 2012
 Vedoucí projektant: Matějka a spol., s.r.o.
 Projektant: Matějka a spol., s.r.o.
 Investor: Obec Bobrovice, z.s.p.o.



Muzeum Bobrovice

Dům ABF 22. 1. 2013



Společenské centrum pro kulturu a volný čas Trutnov

Dům ABF 22. 1. 2013

Veřejné zadávání:

- zadání strategického plánu
- zadání územního plánu
- zadání přípravy stavebního záměru, projektové soutěže
- zadání projektové a inženýrské činnosti
- zadání výkonů stavebníka v průběhu stavby TDI
- zadání stavby
- zadání provozu zařízení
- zadání údržby vybudované investice

Zadávací řízení:

- projektovou soutěží
- jednacím řízením s uveřejněním
- zadávacím řízením dle ceny
- stanovení jiných kritérií
- stanovení **BEZPEČNÉ CENY**



PARK MALINOVÁ – CHRPOVÁ
 Autor: Šafařík Hájek a partners, OÚSÁ Hájek, L. a V. Šafařík, O. a G. Konečná, J. a M. Konečný, M. a M. Šafařík
 Spolupráce: M. a J. Šafařík
 Projektant: M. a J. Šafařík a.s.
 Aut. osoba, vedoucí projektanta: Karel Čížek, Ing. Jiří Šafařík
 Aut. osoba, stavební vedoucí: Ing. Jiří Šafařík
 Dodavatel: Státní podnik ČVUT a.s. / ÚVVF, a.s.
 Investor: Městský úřad Praha 10
 DPH zveřejněno: 2. srpna 2012, 12:00:00



Park Malinová – Chrповá Praha 10

Dům ABF 22. 1. 2013

Územní a strategický plán a občan

co chce znát občan?

- Co se plánuje v mém okolí, jak to ovlivní můj život
- co se může stát s mým pozemkem, nemovitostí, jak jej mohu využít
- Jak mohu vstoupit do procesu tvorby strategického nebo územního plánu a jak jej mohu ovlivnit ke svým cílům



Bytový dům s malometrážními byty a tělocvičnou, Praha 1
Stavba: D. A. J. a. s., Petr Kalný, Petr M. Jirný, A. a. s.
Dobrá 14, 102 00 Praha 1
Investor: M. J. a. s.
Projektant: D. A. J. a. s.



Bytový dům s malometrážními byty a tělocvičnou Praha1

Dům ABF 22. 1. 2013



REKONSTRUKCE DOMU S PEČOVATELSKOU SLUŽBOU, ROHÁČOVA 24,26, PRAHA 3

Autore: MŠA s.r.o. s.r.o., Tomáš Týl s.r.o., Rostislav Kříž, Miroslav Švec a kol., Tomáš Týl a kol.
 Projektová režie: MŠA s.r.o. s.r.o. a kol.
 Stupeň: studie, veškerá projektace: Miroslav Švec a kol.
 Stupeň: studie, výtvarná realizace: MŠA s.r.o.
 Důstojnost: Státní úřad pro stavební řízení, odbor pro ČSOP, a.s.
 Investitor: Městská část Praha 3
 Přihlášeno k realizaci a v provozu: Půlkruž. 22, 23, 24 a 25 v MŠA s.r.o. s.r.o. a kol.



Rekonstrukce domu s pečovatelskou službou, Roháčova 24,26 Praha 3

Dům ABF 22. 1. 2013

Nevládní organizace parterem správy

- Česká komora autorizovaných architektů **ČKA**
- Česká komora autorizovaných inženýrů a techniků
ČKAIT
- Asociace urbanizmu a územního plánování **AUÚP**
- Nadace pro rozvoj architektury a stavitelství
Nadace ABF
- Svaz podnikatelů ve stavebnictví **SPS v ČR**
- **SIA ČR - Rada výstavby**

Děkuji za pozornost:

Ing. arch Jan Fibiger, CSc.