



MINISTERSTVO
PRO MÍSTNÍ
ROZVOJ ČR

Příprava měst a obcí na programové období 2014-2020

RNDr. Ivo Ryšlavý
Ministerstvo pro místní rozvoj



OPERAČNÍ
PROGRAM
TECHNICKÁ
POMOC



EVROPSKÁ UNIE
EVROPSKÝ FOND PRO REGIONÁLNÍ ROZVOJ
INVESTICE DO VAŠÍ BUDOUCNOSTI



NÁRODNÍ ORGÁN
PRO KOORDINACI



MINISTERSTVO
PRO MÍSTNÍ
ROZVOJ ČR

Informace o přípravě Dohody o partnerství pro programové období 2014–2020



OPERAČNÍ
PROGRAM
TECHNICKÁ
POMOC



EVROPSKÁ UNIE
EVROPSKÝ FOND PRO REGIONÁLNÍ ROZVOJ
INVESTICE DO VAŠÍ BUDOUCNOSTI



NÁRODNÍ ORGÁN
PRO KOORDINACI



MINISTERSTVO
PRO MÍSTNÍ
ROZVOJ ČR

Podklad pro přípravu Dohody o partnerství

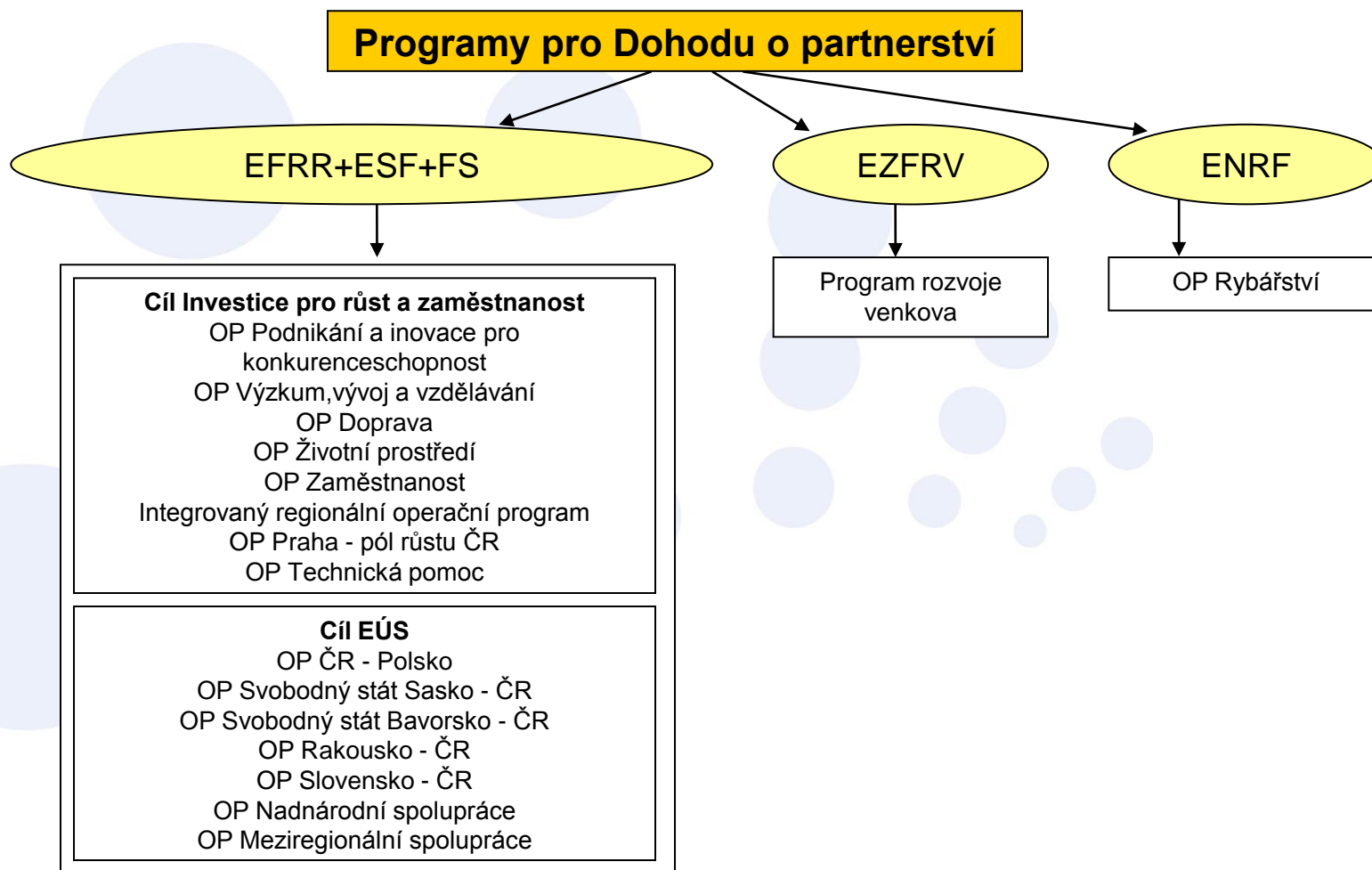
Projednáno vládou dne 28.11.2012 →
usnesení č. 867/2012

Usnesení:

- I. **bere na vědomí** Podklad pro přípravu Dohody o partnerství
- II. **schvaluje** postup přípravy programů a vymezení operačních programů pro cíle Investice pro růst a zaměstnanost, Evropská územní spolupráce a Programu rozvoje venkova a OP Rybářství



Vymezení programů





Postup přípravy programů

Časové období	Aktivita
Závazný harmonogram	
03/2013	Předložení návrhu programů pro fondy SSR ze strany řídicích orgánů ministerstvu pro místní rozvoj
05/2013	Předložení informace o stavu přípravy programů fondů SSR ze strany MMR na vládu Předložení návrhu PRV a OPR ze strany MZe na vládu
12/2012 – 05/2013	Příprava návrhu Dohody o partnerství – vyjednávání s Evropskou komisí
12/2012 – 05/2013	Příprava návrhů programů (ve vazbě na přípravu Dohody o partnerství)
Indikativní harmonogram závislý na vývoji jednání na Radě EU	
06/2013 – 12/2013	Dopracování návrhů programů a vyjednávání s Evropskou komisí Dopracování Dohody o partnerství vyjednávání s Evropskou komisí
11/2013 – 12/2013	Přijetí/schválení programů Evropskou komisí Přijetí Dohody o partnerství Evropskou komisí
2014	Zahájení realizace programů v programovém období 2014-2020



Podklad pro přípravu Dohody o partnerství

Usnesení dále:

- III.1. ukládá MMR:
 - a) koordinovat vypracování **návrhů programů** a vypracování souvisejících **metodických dokumentů**,
 - b) zpracovat ve spolupráci s partnery a vládě do 31. května 2013 předložit **návrh Dohody o partnerství**,
 - c) zajistit při vypracování návrhů **jednotnost metodického přístupu**,
 - d) zajistit odpovídající promítnutí **územní a urbánní dimenze** do návrhů dokumentů
 - e) zpracovat a vládě do 30. dubna 2013 předložit návrh **systemu pro zajištění efektivního řízení a koordinace** naplňování cílů Dohody o partnerství
 - f) předložit vládě do 31. května 2013 informaci o **stavu přípravy programů**
 - g) připravovat ve spolupráci s odpovědnými orgány a do 31. března 2013 zpracovat informaci o **stavu a dalším harmonogramu příprav programů**



Podklad pro přípravu Dohody o partnerství

- **III.2. ukládá** MMR a dále MPO, MŠMT, MD, MŽP a MPSV ve spolupráci s MMR zpracovat návrhy operačních programů pro EFRR, FS a ESF podle bodu II/2 usnesení a:
 - a) předložit MMR do 31. března 2013 návrhy operačních programů
 - b) postupovat při přípravě programů v návaznosti na technickou a metodickou přípravu a realizaci jednotného monitorovacího systému
 - c) promítnout do návrhů programů územní a urbánní dimenzi
 - d) vycházet při přípravě programů z jednotného metodického prostředí a z cíle snížení administrativní zátěže
- **III.3. ukládá** MZe:
 - a) zpracovat a vládě do 31. května 2013 předložit návrhy programů
 - b) předložit MMR do 31. března 2013 informaci o stavu přípravy programů



Podklad pro přípravu Dohody o partnerství

- **III.3. ukládá MZe:**
 - c) postupovat při přípravě programů v souladu s plněním cílů Dohody o partnerství
 - d) vycházet při přípravě programů z jednotného metodického prostředí pro plnění cílů Dohody o partnerství
 - e) využít pro plnění cílů Dohody o partnerství technické a metodické prostředí jednotného monitorovacího systému v gesci MMR
 - f) promítnout do návrhů programů územní a urbánní dimenzi
- **III.4. ukládá MZe, MPO, MŠMT, MD, MŽP a MPSV průběžně spolupracovat s MMR jako gestorem podle bodu III/1a usnesení a upřesňovat obsah návrhů programů v návaznosti na vývoj jednání Rady EU a jednání s EK**
- **IV. doporučuje primátorovi HMP a hejtmanům spolupracovat s MMR při vypracování návrhů podle bodu III tohoto usnesení**

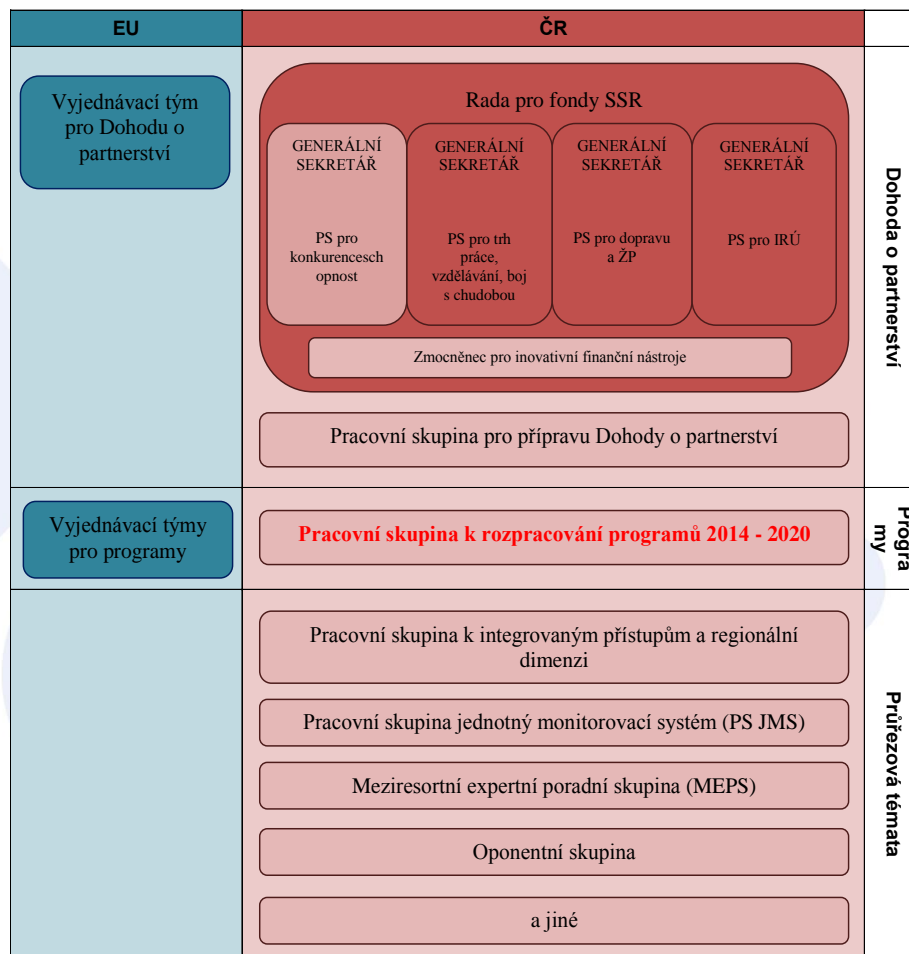


Platformy

- Součástí Podkladu pro přípravu Dohody o partnerství je návrh platform pro přípravu i realizaci programového období 2014-2020, které vláda vzala materiálem na vědomí
- MMR zpracovává materiál, který tyto platformy hlouběji rozpracovává a pro každou stanovuje termín vzniku, předsedu, členy, činnosti a sekretariát – bude předloženo vládě ČR pro informaci
- Základní členění platform:
 - do fáze přípravy Dohody o partnerství a programů a do fáze jejich realizace
 - pro účely národní přípravy a pro účely vyjednávání mezi EK a ČR
 - s funkcí poradní a funkcí pracovní



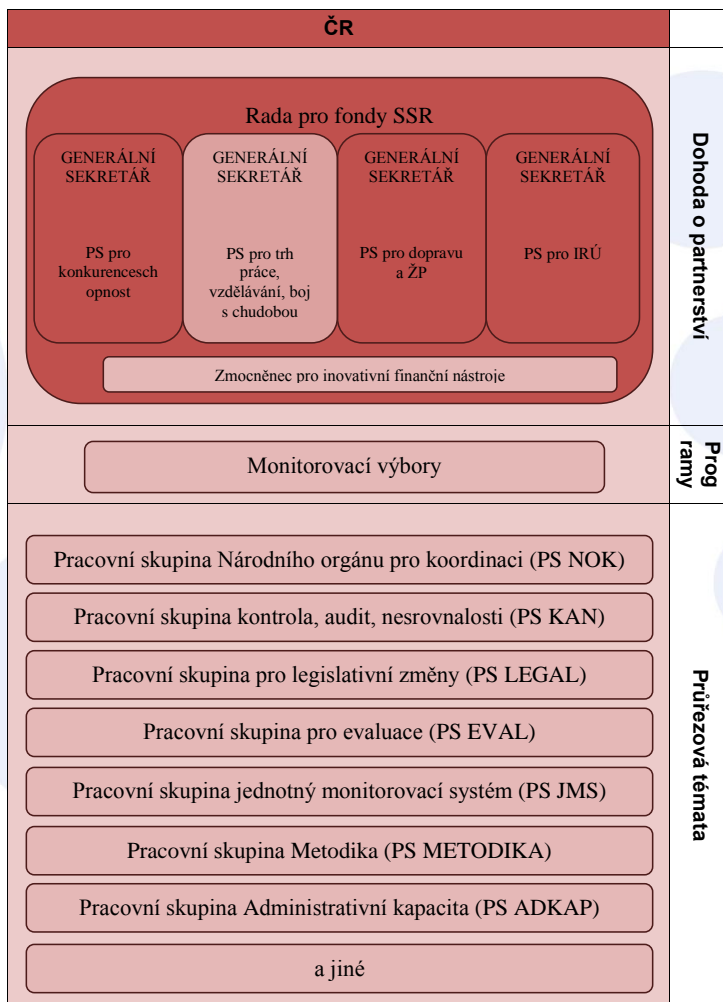
Platformy pro fázi přípravy



- Rada pro fondy SSR – nadresortní zastřešující platforma s poradní funkcí – bude řešit nastavení synergií mezi fondy SSR
- Na pracovní úrovni se zřídí pracovní skupiny podle tematického zaměření – v čele generální sekretáři
- Na pracovní úrovni pro zpracování Dohody o partnerství, resp. programů - PS pro přípravu Dohody o partnerství, resp. PS k rozpracování programů 2014-2020
- Další dílčí PS k průřezovým tématům



Platformy pro fázi realizace



- Nadále Rada pro fondy SSR, včetně její pracovní úrovně a generálních sekretářů
- Vznik monitorovacích výborů dle návrhu obecného nařízení
- Dílčí PS k projednávání průřezových témat



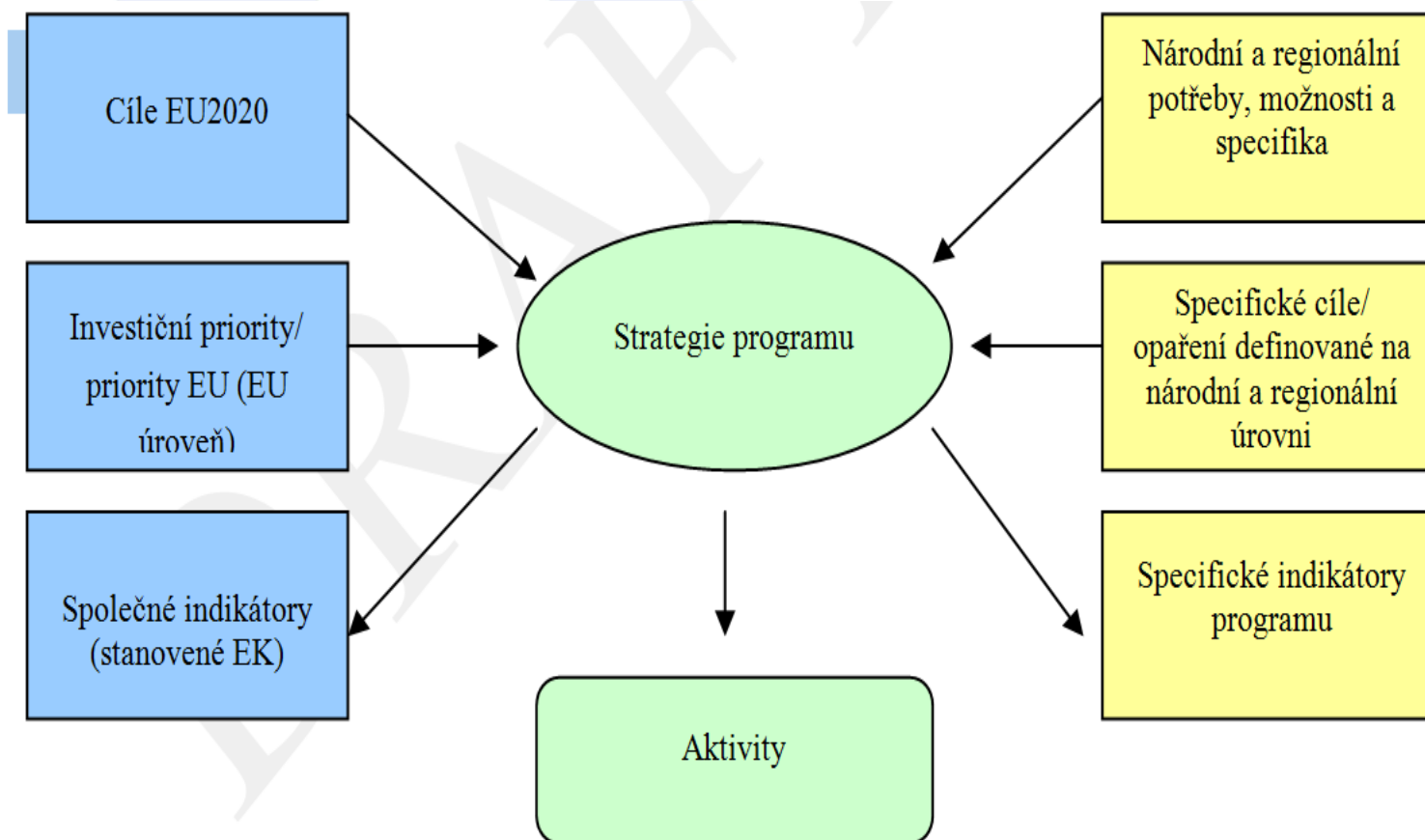
Harmonogram přípravy programů

	Fáze	Aktivita
1.	Do konce března 2013	připraveny první návrhy programů spolufinancovaných z EFRR, ESF a FS, a předloženy MMR
		MMR předložena informace o stavu přípravy programů spolufinancovaných z EZFRV a ENRF
	Do konce května 2013	připraveny první návrhy programů spolufinancovaných z EZFRV a ENRF a předloženy vládě ČR
		informace vládě ČR o stavu přípravy programů spolufinancovaných z EFRR, ESF, FS, EZFRV a ENRF
2.	Červen – říjen 2013	programy kompletně dopracovány a postoupeny vládě k projednání
3.	Listopad – prosinec 2013	programy předloženy Komisi ke schválení





Strategické programování - vnější





Struktura programů

Úroveň	OP spolufinancované z EFRR, ESF a FS	OP Rybářství	Program rozvoje venkova
1.	Operační program	Operační program	Program
2.	Prioritní osa	Priorita Unie	Priorita Unie
3.	Investiční priorita	Specifický cíl	Prioritní oblast
4.	Opatření	Opatření	Opatření
5.	–	–	Podopatření
6.	–	–	Záměr
7.	Projekt	Projekt	Projekt / nárokové opatření



Regionální dimenze

- Strategie regionálního rozvoje

Typologie území:

- Rozvojová území (dále jen „RU“)
- Stabilizovaná území (dále jen „SU“)
- Periferní území (dále jen „PU“)
- Státem podporované regiony (dále jen „SPR“).

Nástroje integrovaného řešení – ITI, CLLD, IPRÚ, JAP

- ŘO stanoví přístup k promítnutí regionální dimenze do návrhů zaměřených na program vč. vhodných nástrojů a koordinačních mechanismů – věcná, územní, časová provázanost



Vazby tematických okruhů na UD

- **Efektivní trh práce** - orientace na regiony s vysokou nezaměstnaností, nové nástroje řízení APZ, celoživotní učení a zvyšování kvalifikace dle místních potřeb, regionální školství;
- **Funkční výzkumný a inovační systém** - směřování do pólů růstu s dostatečnou kapacitou zdrojů, propojení poptávky podnikatelů s nabídkou VaV institucí;
- **Konkurenceschopné podniky** – podpora v hospodářsky problémových regionech;
- **Mobilita dostupnost, síť, energetika** – dobudování páteřních komunikací s napojením regionálních sítí, využití moderních technologií, energetická bezpečnost.
- **Efektivní správa a instituce** – investiční priority veřejné správy dle potřeb regionů;
- **Integrovaný rozvoj území** – regionální konkurenceschopnost, územní soudržnost a environmentální udržitelnost;
- **Boj s chudobou, inkluze, zdraví** - regionální a místní dostupnost sociálních a zdravotních služeb, řešení vyloučených lokalit;
- **Životní prostředí** - řešení vybraných problémů ochrany přírody, snižování energetické náročnosti ekonomiky i budov.



Integrovaný přístup

Integrované územní investice (ITI)

ITI budou realizovány v metropolitních oblastech – v Praze, Brně, Ostravě, Plzni a Hradeckopardubické a ústecko-chomutovské aglomeraci. Jejich podporou bude zajištěno naplnění povinné minimální alokace na udržitelný rozvoj měst (5% podílu z EFRR).

Integrované plány rozvoje území (IPRÚ)

Rozvoj sídelních aglomerací a regionálních center a jejich zázemí neboli ostatních rozvojových území (SRR ČR) a také státem podporovaných regionů (hospodářsky problémových regionů) bude řešen kromě standardních individuálních projektů také v rámci implementace IPRÚ.

Komunitně vedený místní rozvoj (CLLD)

CLLD bude realizován prostřednictvím Společné zemědělské politiky v územích periferních a stabilizovaných a v území s hustotou menší než 100 obyvatel na km².

ERDF umožní financování strategií MAS především v územích periferních (s přesahem do území stabilizovaných).

ESF umožní financování strategií MAS především na území státem podporovaných regionů.



MINISTERSTVO
PRO MÍSTNÍ
ROZVOJ ČR

Integrovaný regionální operační program (IROP)

- Nahrazuje stávající ROPy
- Zaměření:
 - Regionální dopravní infrastruktura a obslužnost
 - Vzdělávací infrastruktura v území
 - Sociální a zdravotnická infrastruktura v regionech
 - Cestovní ruch a využití kulturního dědictví
 - Podpora energetické účinnosti v regionech
 - Podpora zaměstnanosti a řešení sociálních problémů v městských a venkovských oblastech
 - Zlepšování účinnosti v územní veřejné správě



MINISTERSTVO
PRO MÍSTNÍ
ROZVOJ ČR

Východiska pro zapojení měst a obcí do programového období 2014-2020



OPERAČNÍ
PROGRAM
TECHNICKÁ
POMOC



EVROPSKÁ UNIE
EVROPSKÝ FOND PRO REGIONÁLNÍ ROZVOJ
INVESTICE DO VAŠÍ BUDOUCNOSTI



NÁRODNÍ ORGÁN
PRO KOORDINACI



Faktory ovlivňující zapojení měst a obcí do kohezní politiky

- Omezené finanční zdroje
- Změny v území a regionální struktuře státu
- Důraz na strategický charakter rozvojových politik (regionální a kohezní politika, některé sektorové politiky)



Omezené finanční zdroje

- Postupný pokles finančních zdrojů na podporu regionálního rozvoje v rámci kohezní politiky (v příštím programovém období 2014+ o několik desítek procent méně než v tomto období) a národní úrovně regionální politiky (r.2007: 750 mil.Kč, r.2012: 300mil.Kč, 2013: 115 mil.Kč)
- Nejistý výhled na krajské úrovni (pravděpodobné meziroční výkyvy)
- Přejechod od dotačních k úvěrovým nástrojům

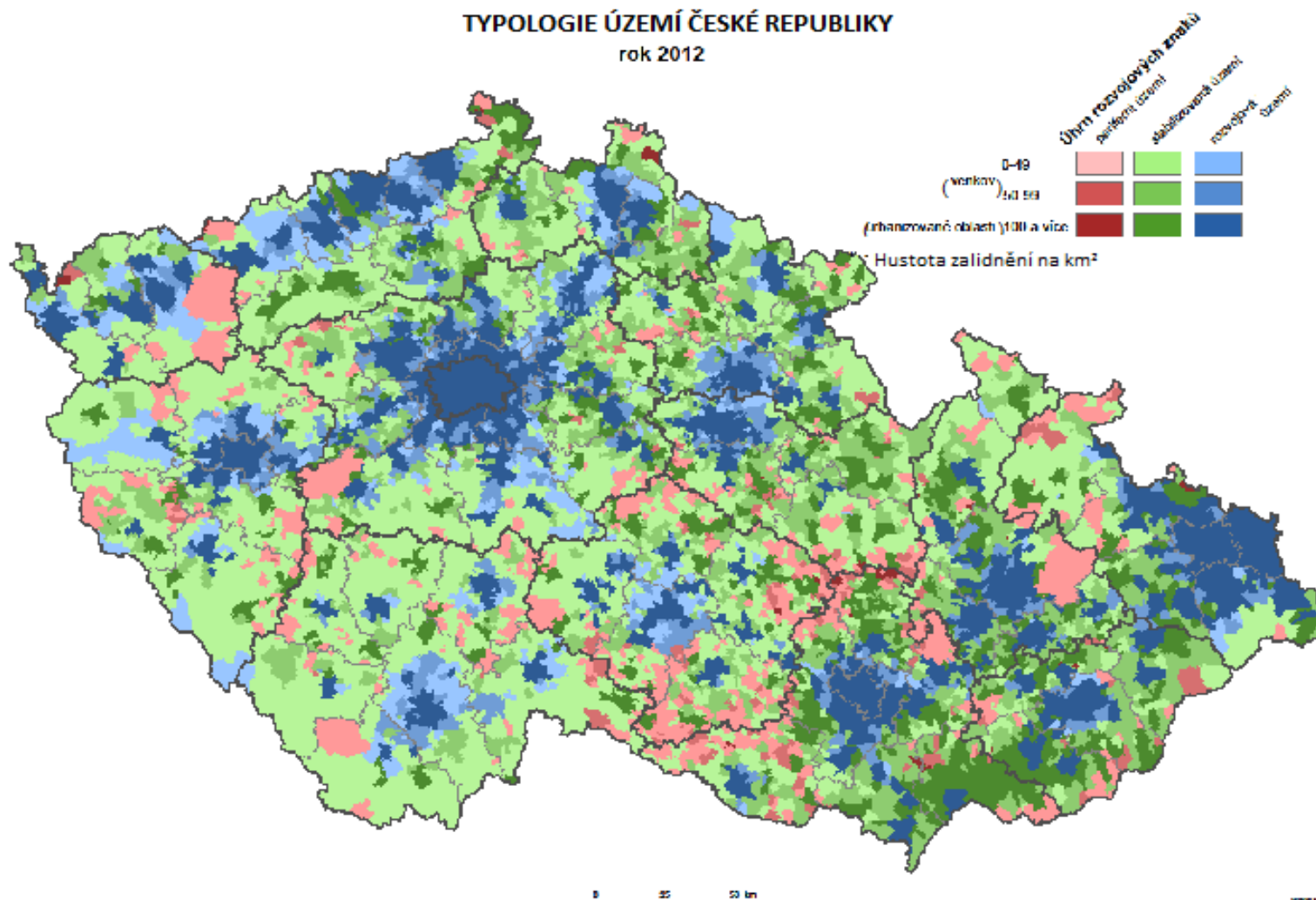


Změny v území v regionální struktuře státu

- Rostoucí význam regionálních a sídelních center v ekonomice a regionální struktuře státu (zejména krajských měst)
- Územně i funkčně se rozšiřující integrace významných center s jejich zázemím
- Objevují se nové či staronové typy problémových regionů a území (tzv. vnitřní pohraničí, reg. rozměr výskytu sociálně problémových lokalit)



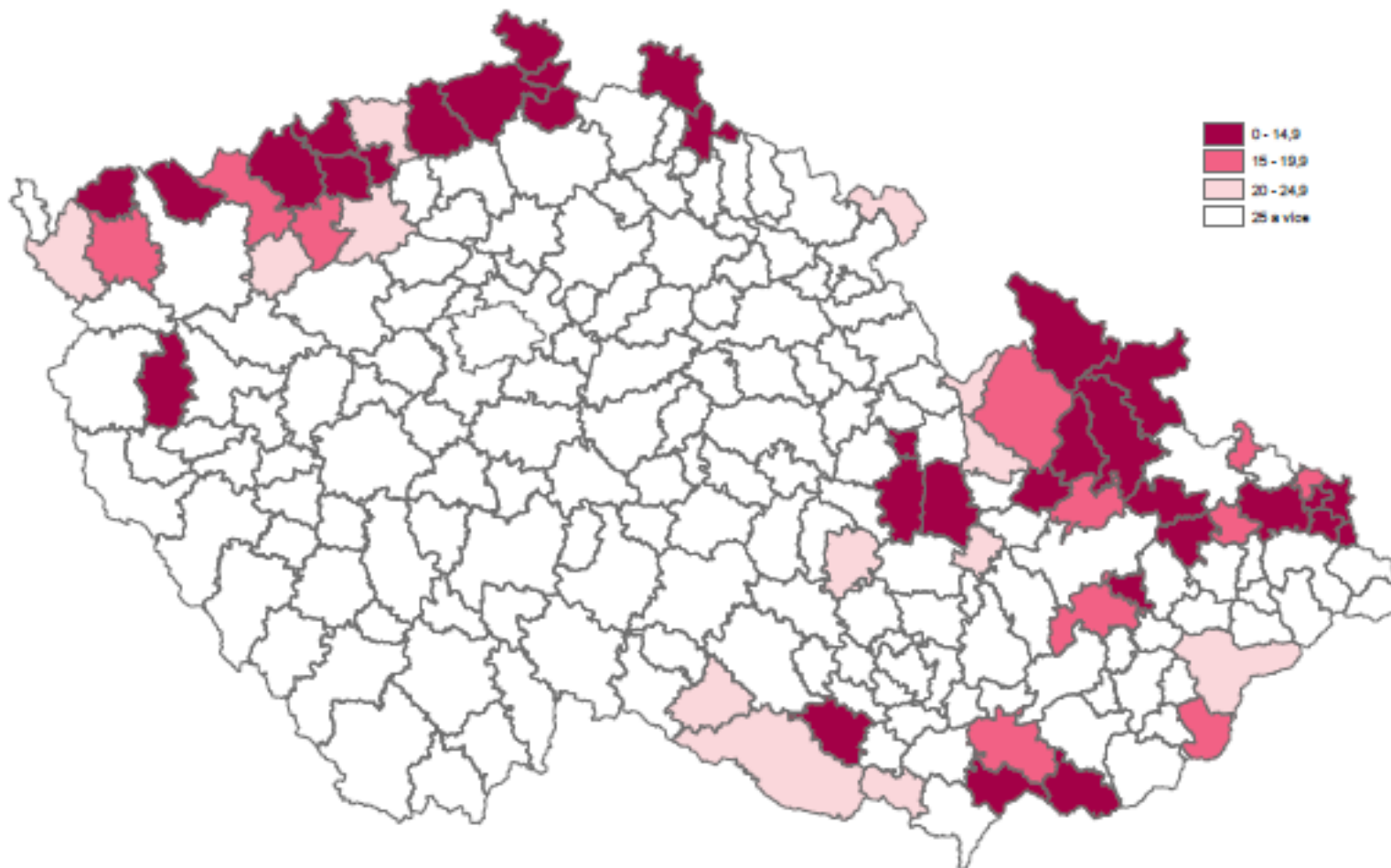
TYOLOGIE ÚZEMÍ ČESKÉ REPUBLIKY rok 2012





MINISTERSTVO
PRO MÍSTNÍ
ROZVOJ ČR

HOSPODÁŘSKY PROBLÉMOVÉ REGIONY V ČR



TECHNICKÁ
POMOC



INVESTICE DO VAŠÍ BUDOUCNOSTI

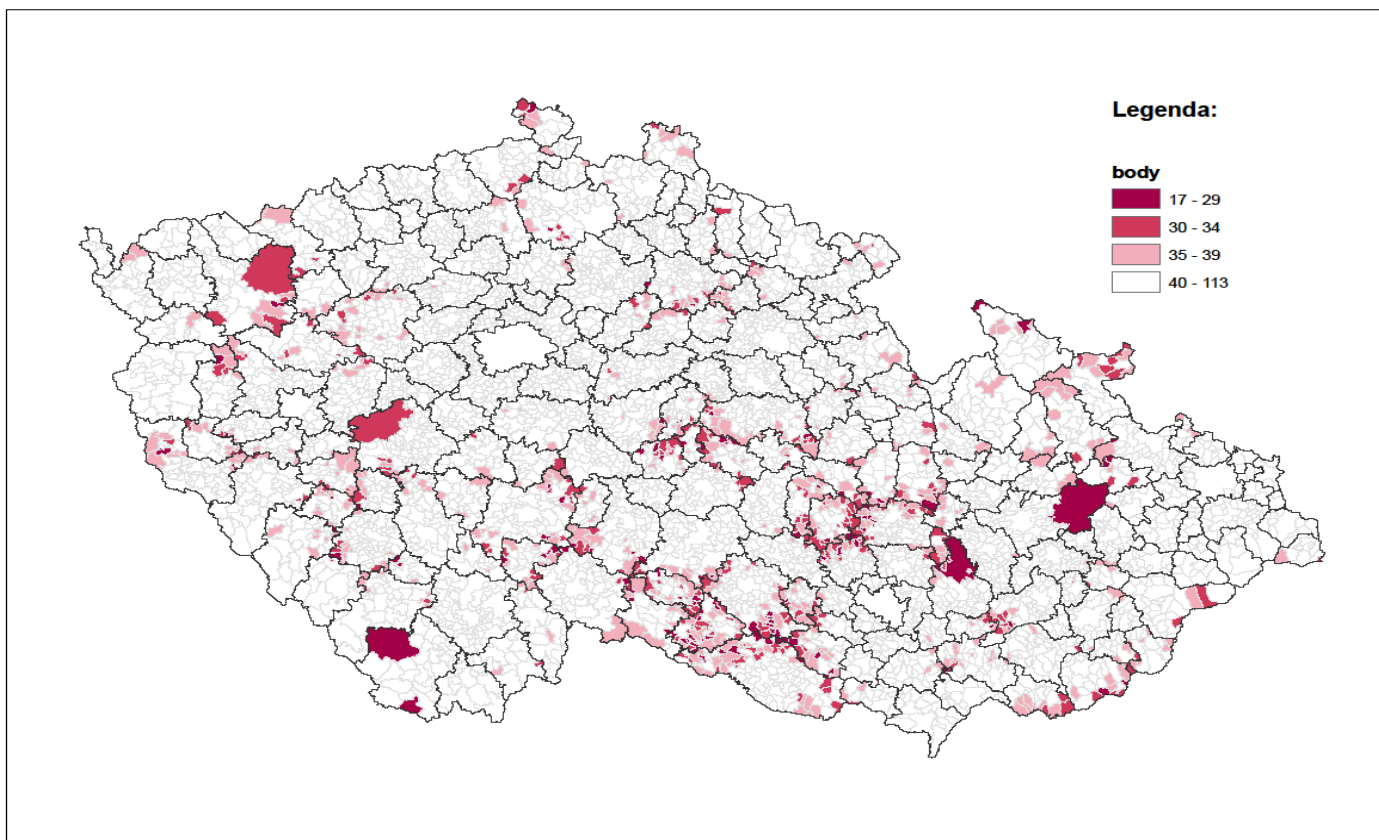


NÁRODNÍ ORGÁN
PRO KOORDINACI



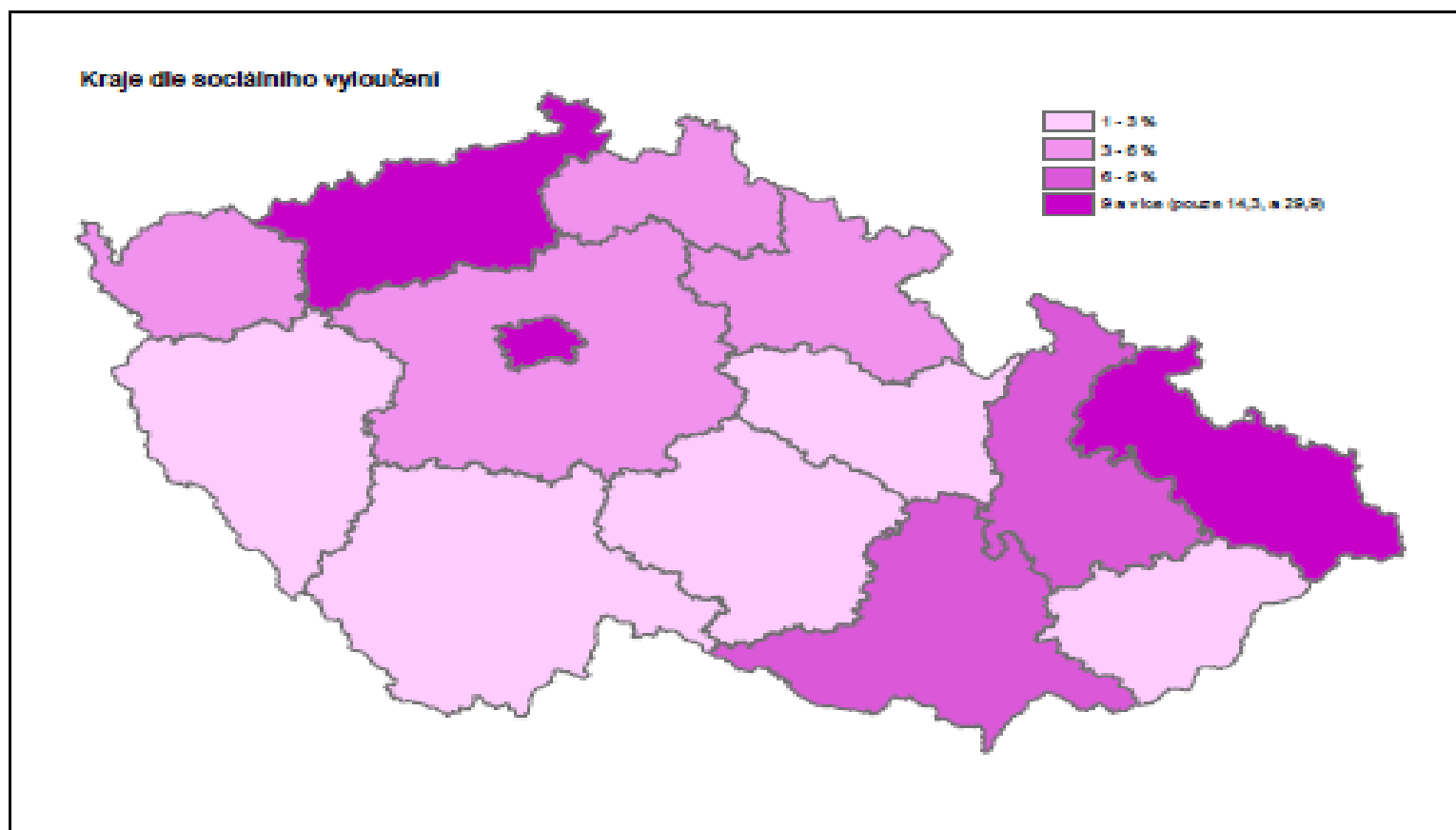
MINISTERSTVO
PRO MÍSTNÍ
ROZVOJ ČR

Periferní oblasti ČR





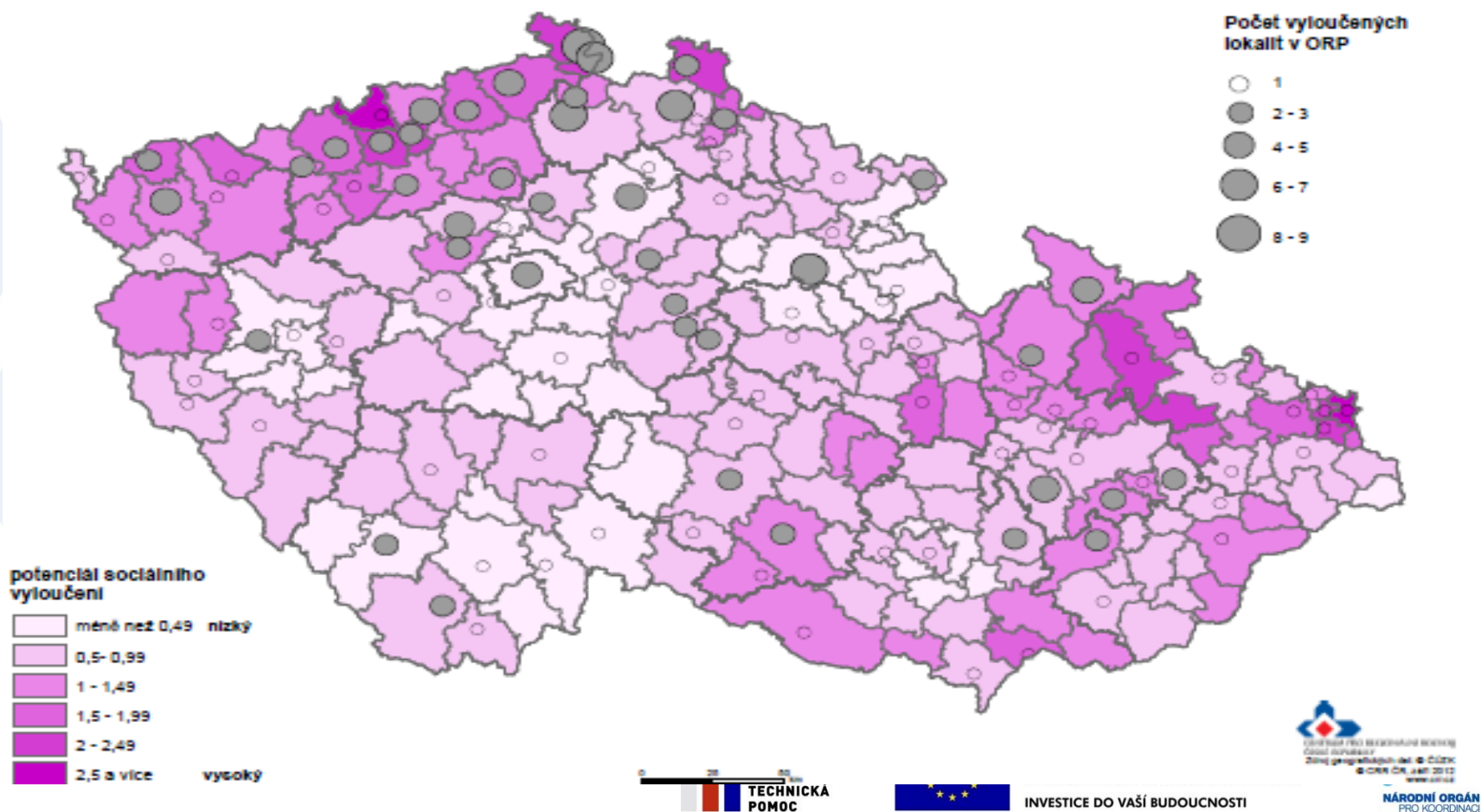
Kraje ČR podle podílu na sociálním





MINISTERSTVO
PRO MÍSTNÍ
ROZVOJ ČR

SOCIÁLNĚ VYLOUČENÉ LOKALITY A POTENCIÁL SOCIÁLNÍHO VYLOUČENÍ PODLE ORP rok 2012





Důraz na strategický charakter rozvojových politik

- Budoucí zaměření intervencí kohezní politiky na:
 - omezený počet věcných priorit navazujících na základní evropské a národní priority
 - podporu aktivit s dlouhodobým efektem
 - uplatnění integrovaných přístupů (věcná, územní a časová provázanost realizovaných aktivit)

Základ úspěchu měst a obcí:

- a) Existence zřetelně formulované a konsensuálně přijaté strategie svého rozvoje provázané s „nadřazenými dokumenty“ (MAS nebo mikroregion, kraj, stát)
- b) Velmi dobrá znalost možností a pravidel budoucích intervenčních nástrojů a programů



Příprava a schválení Strategie regionálního rozvoje 2014+

- Klíčový úkol pro přípravu budoucí regionální politiky státu a příštího programovacího období
- Strategie bude sloužit k nastavení systému regionální politiky - čerpání fondů Evropské unie v letech 2014 - 2020
- V současné době se finalizují všechny 3 hlavní části SRR:
 - **analytická část**
 - **strategická část**
 - **implementační část (vč. vymezení regionů se soustředěnou podporou státu)**
- **platnost od 2014**



Nástroje podpory

- Komunitně vedený místní rozvoj (CLLD) – metoda Leader
- Integrované plány rozvoje území (IPRÚ)



MINISTERSTVO
PRO MÍSTNÍ
ROZVOJ ČR

Disponibilní fondy SSR pro realizaci Strategií MAS

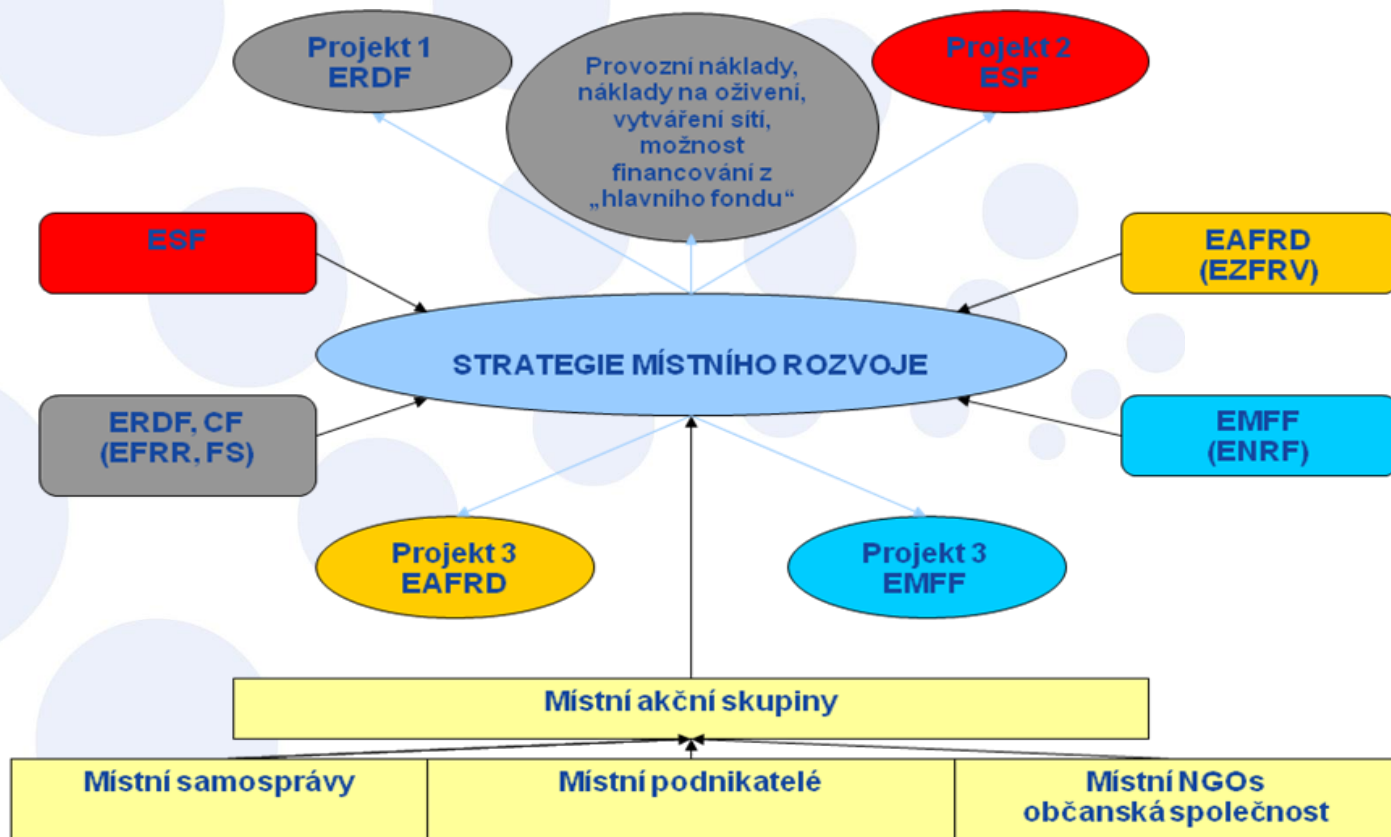
- EAFRD – rozvoj venkova (Program rozvoje venkova)
- ERDF – rozvoj periferních oblastí (Strategie regionálního rozvoje – SRR)
- ESF – řešení sociálně vyloučených lokalit (dle SRR)
- EMFF – rozvoj regionů se specializací na rybářství (Strategie akvakultury)

Aplikace prostřednictvím většiny programů SRR (s výjimkou OP Praha a OP Doprava)

Otevřena otázka zapojení programů evropské územní spolupráce



Příklad „multi-financování“ strategie místního rozvoje





MINISTERSTVO
PRO MÍSTNÍ
ROZVOJ ČR

Podmínky pro zapojení MAS

- Dosažení kvalitativních kritérií pro fungování MAS („certifikace“)
- Schválení Integrované strategie rozvoje MAS
- U obou podmínek budou základem postupy navržené NS MAS



Uplatnění IPRÚ

- Hospodářsky problémové oblasti státu (ORP vymezené Strategií reg.rozvoje)
- Aglomerace krajských měst a měst nad 25 000 obyvatel
- Disponibilní fondy: ERDF, ESF, CF



MINISTERSTVO
PRO MÍSTNÍ
ROZVOJ ČR

Děkuji za pozornost

priprava2014@mmr.cz



OPERAČNÍ
PROGRAM
TECHNICKÁ
POMOC



EVROPSKÁ UNIE
EVROPSKÝ FOND PRO REGIONÁLNÍ ROZVOJ
INVESTICE DO VAŠÍ BUDOUCNOSTI



NÁRODNÍ ORGÁN
PRO KOORDINACI