

VIII. Setkání starostů a místostarostů Zlínského kraje

Nástroje ke zvyšování bezpečnosti a efektivity úprav na pozemních komunikacích v obcích

Ing. Pavel Havránek

CENTRUM DOPRAVNÍHO VÝZKUMU, v. v. i.

Otrokovice

16. 1. 2014

www.cdv.cz

Centrum dopravního výzkumu, v.v.i.

Veřejná výzkumná instituce

Zkušenosti z výzkumu aplikujeme do praxe

Sídlo v Brně

Oblasti dopravy

Divize rozvoje dopravy

Divize dopravní infrastruktury a životního prostředí

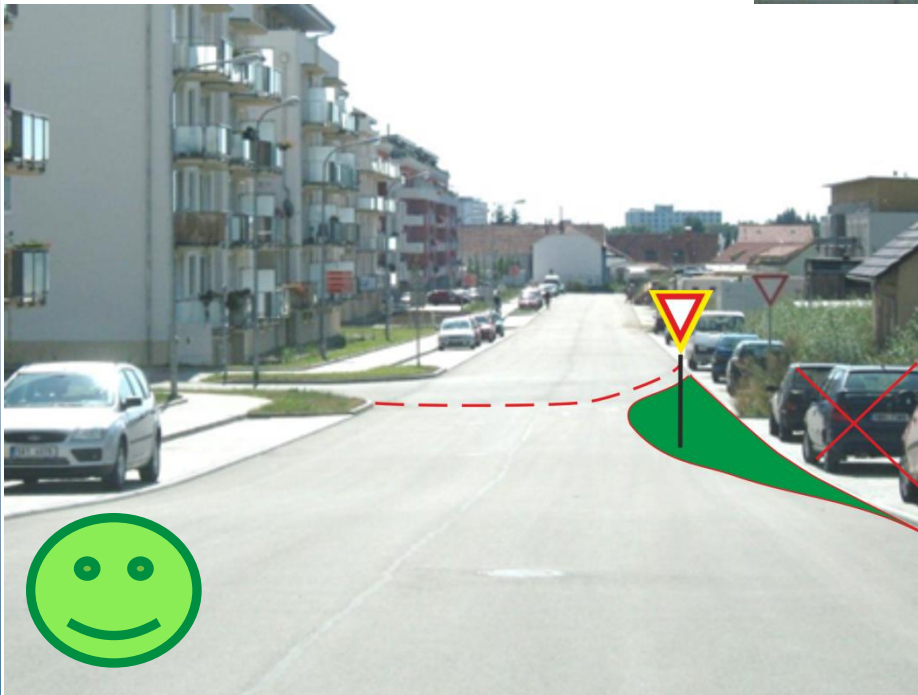
Divize bezpečnosti a dopravního inženýrství

- Oblast navrhování PK

Divize lidského faktoru v dopravě a dopravního modelování

Bezpečná pozemní komunikace

- samovysvětlující



Otrokovice

16. 1. 2014

www.cdv.cz

Bezpečná pozemní komunikace

- odpouštějící



Zohlednění potřeb

Obyvatel

Pěší dopravy

Cyklistické dopravy

Motorové dopravy



Otrokovice

16. 1. 2014

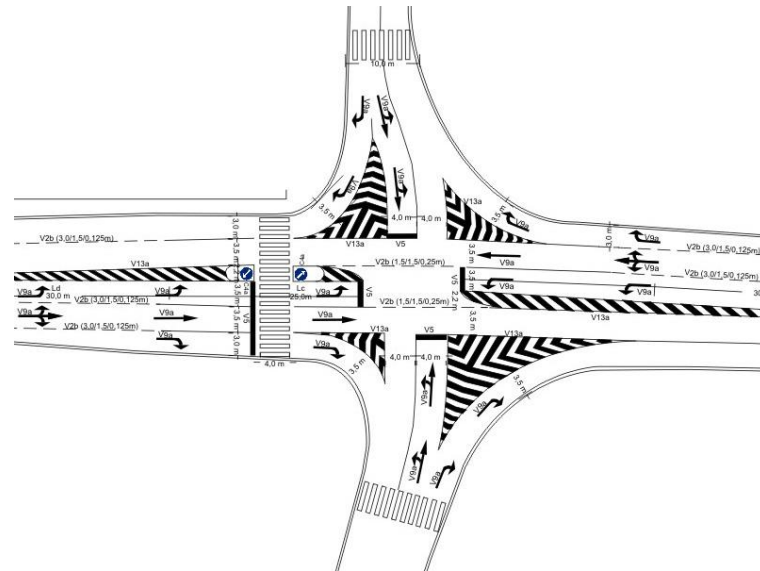
www.cdv.cz

Nástroje na zvýšení bezpečnosti

- **audit bezpečnosti pozemní komunikace**
- **(speciální) bezpečnostní inspekce**
 - posouzení dopravního řešení z pohledu bezpečnosti
 - analýza nehodovosti
 - sanace nehodových lokalit
 - prohlídka pozemních komunikací

AUDIT BEZPEČNOSTI PK

Audit bezpečnosti pozemních komunikací (dále jen audit) je systematická procedura, která vnáší do procesu dopravního plánování a projektování nejnovější znalosti o bezpečném utváření pozemních komunikací za účelem prevence vzniku dopravních nehod.



AUDIT BEZPEČNOSTI PK

- Prováděný auditorem PK (týmem)
- Kontrola projektové dokumentace
- Nejedná se o kontrolu souladu dokumentace s ČSN atd.
- Je doporučený u podávání projektových žádostí na SFDI pro rok 2014



BEZPEČNOSTNÍ INSPEKCE (SPECIÁLNÍ)

Bezpečnostní inspekce (dále jen BI) je posouzení stavebních, technických a provozních vlastností komunikace na bezpečnost silničního provozu při jejím užívání a vyhodnocení rizik, která plynou z vlastností komunikace pro účastníky silničního provozu.



Projekt MV - IDEKO
(VG20112015013)

BEZPEČNOSTNÍ INSPEKCE (SPECIÁLNÍ)

- Prováděno týmem (auditor + odborník)
- Prohlídka v terénu
- Zjištění bezpečnostních rizik
a návrh na jejich odstranění



Otrokovice

16. 1. 2014

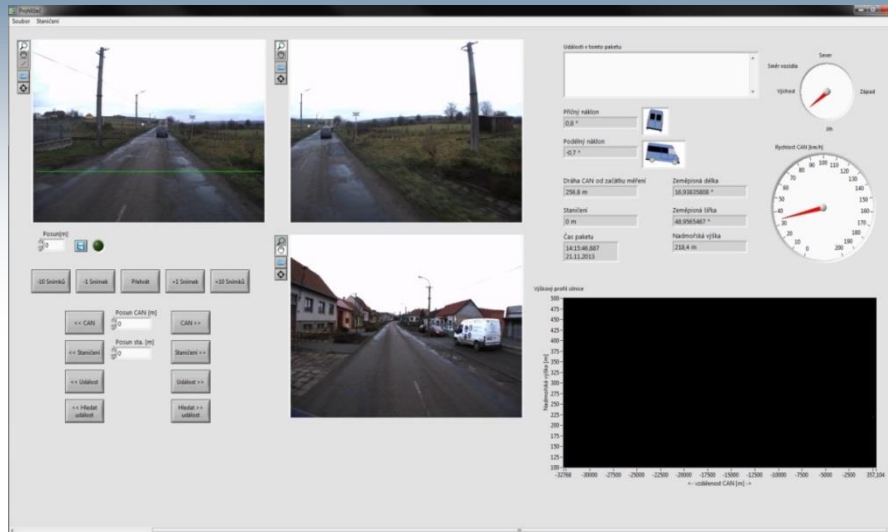
www.cdv.cz

Projekt MV č. VG20112015013 IDEKO

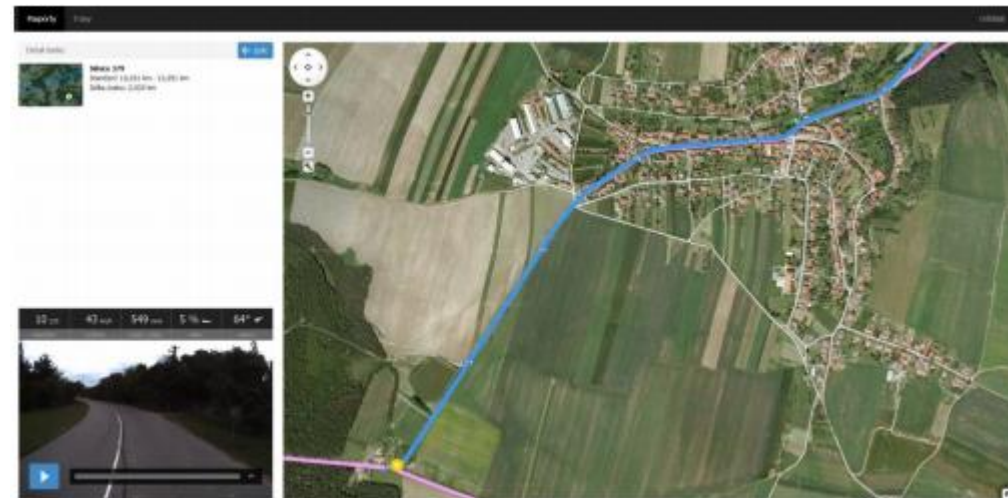
Identifikace a řešení kritických míst a úseků v síti pozemních komunikací, které svým uspořádáním stimulují nezákonné a nepřiměřené chování účastníků silničního provozu

Klíčový směr projektu:

předmětem řešení projektu je aplikovaný výzkum - identifikace a návrh na odstranění kritických míst na pozemních komunikacích, které svým uspořádáním stimulují nezákonné nebo nepřiměřené dopravní chování



- Inspekční vozidlo
- Sběr a správa dat
- Vizualizace výsledků (webová aplikace)



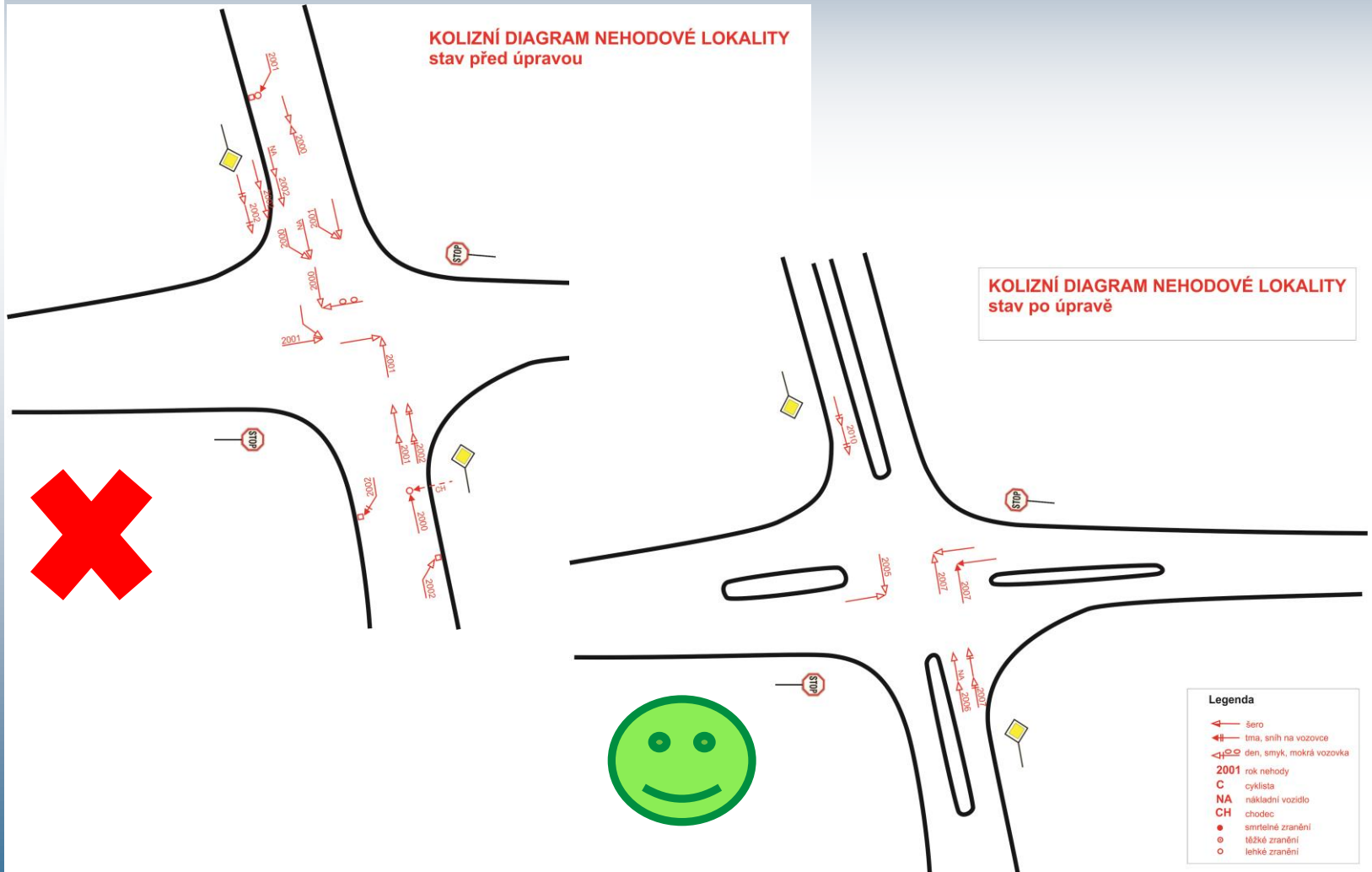
PRAKTICKÉ PŘÍKLADY

Otrokovice

16. 1. 2014

www.cdv.cz

PRŮSEČNÁ KŘIŽOVATKA



Legenda

- ← šero
- ← tma, sníh na vozovce
- ← den, smyk, mokrá vozovka
- 2001 rok nehody
- C cyklista
- NA nákladní vozidlo
- CH chodec
- smrtelné zranění
- těžké zranění
- lehké zranění

OPATŘENÍ NA VJEZDU



- velké šířky jízdních pruhů,
- přenos extravilánových rychlostí



Otrokovice

16. 1. 2014

www.cdv.cz

Vjezdové ostrůvky do obcí

- jednostranné vychýlení
- oboustranné vychýlení
 - velké šířky jízdnic pruhů,
 - malé vychýlení,
 - nevýrazný ostrůvek...



Otrokovice

16. 1. 2014

www.cdv.cz

Přechody pro chodce

- délka přechodu,
- dělicí ostrůvky i na 2pruhových komunikacích,
- osvětlení,
- rozhledové poměry,
- prvky pro vedení osob se sníženou schopností pohybu a orientace...



Otrokovice

16. 1. 2014

www.cdv.cz

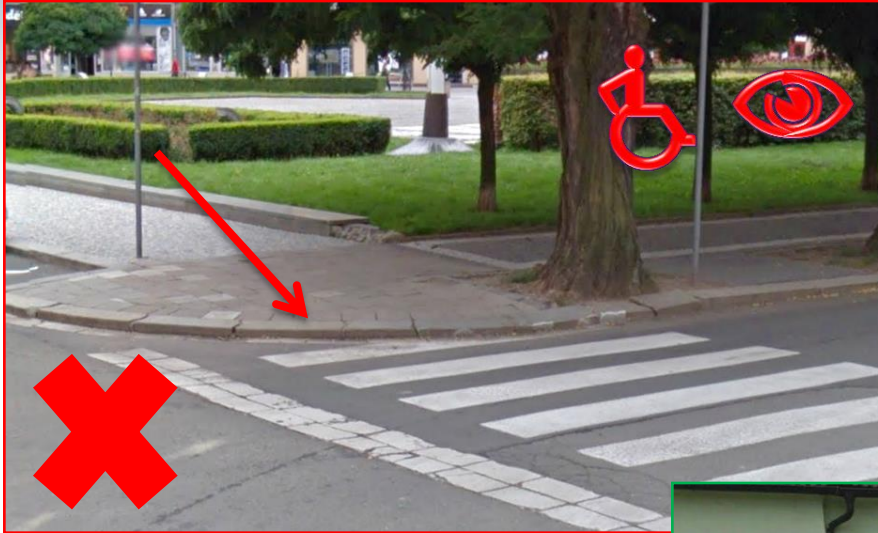


ochranný dělicí ostrůvek

vysazené chodníkové plochy



Bezbariérové užívání uličního prostoru



Otrokovice

16. 1. 2014

www.cdv.cz

Příčné uspořádání komunikace



Otrokovice

16. 1. 2014

www.cdv.cz

BEZPEČNĚ NA SILNICÍCH

-

PRÁVO A ZODPOVĚDNOST KAŽDÉHO Z NÁS



Ing. Pavel Havránek

Centrum dopravního výzkumu, v. v. i.
Divize bezpečnost a dopravního inženýrství