

# KOMA

## Školské stavby

mateřské školy, základní školy, vysoké školy, hudební  
školy a ostatní budovy ke vzdělávání

Protože modulární výstavba Vám šetří:

- peníze,
- čas
- a nervy

→ Protože je cenově výhodnější až o **30%**

### MŠ JIHLAVA

modulární výstavba



**20 mil. Kč/0,8 mil. EUR**  
(4x třída pro 25 dětí)

### MŠ STUDENEC

standardní výstavba



**48 mil. Kč/1,92 mil. EUR**  
(3x třída pro 28 dětí)

→ Protože Vám dodáme školku do **dvou měsíců** od objednávky.



**22 třídní škola pro 600 dětí**  
**L'Aquila - Itálie**

Objednávka .....1.8.2009

Dáno do provozu ... 23.9.2009



→ Celková doba, výroby, dopravy a montáže **7 týdnů**

- Protože dodáme školku na klíč.
  - Předem dohodnuté parametry a termíny jsou dodrženy bez fakturování vícenákladů.
  - Montáž je rychlá a neobtěžuje okolí stavebním ruchem.

# MOŽNOSTI FASÁD



ECOLE SAINT-EXUPÉRY

LAKOVANÝ NAVLNĚNÝ  
POZINKOVANÝ PLECH

# DŘEVĚNÁ FASÁDA





# VYSOKOTLAKÝ LAMINÁT



OMÍTKA



PUR PANELY





VODOROVNÝ VLNĚNÝ PLECH

# PLECHOVÉ LAKOVANÉ LAMELY



# PLASTOVÉ PROBARVENÉ LAMELY DECEUNINCK



# NAVRHOVANÁ ŘEŠENÍ

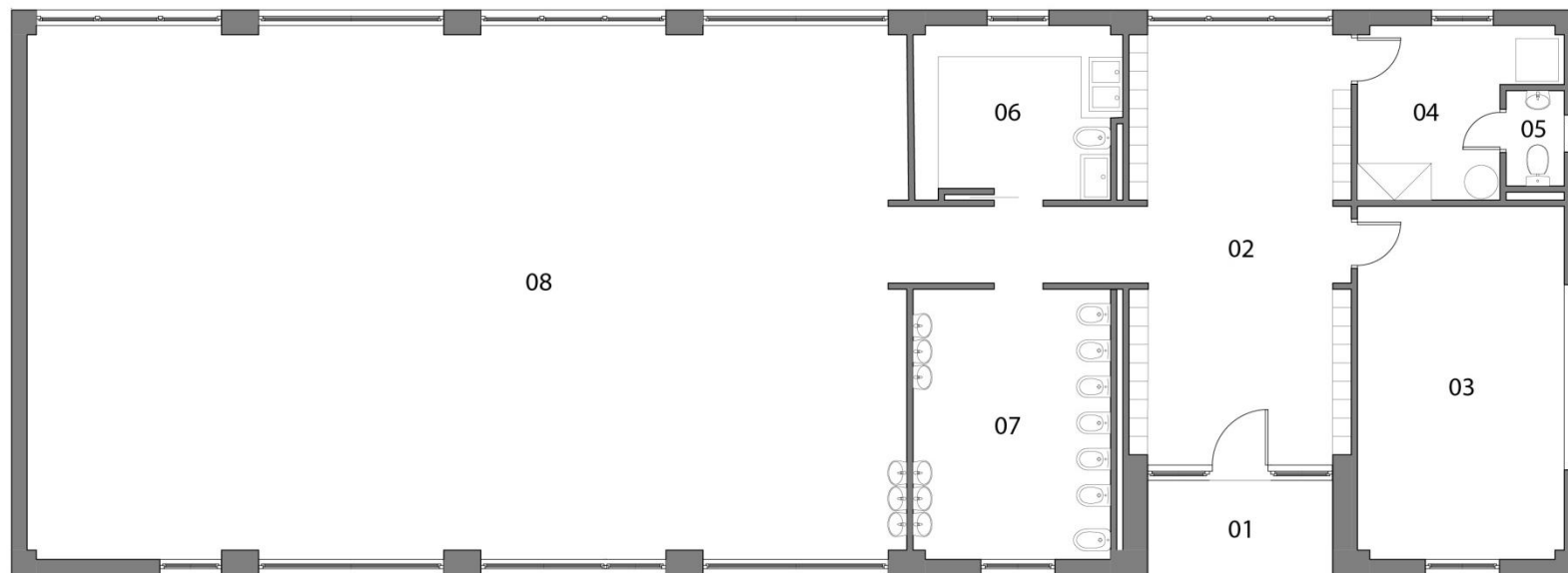
# ŠKOLKA PRO 25 DĚTÍ

5 mil. Kč

Soukromá MŠ Kubiland, Brno







## LEGENDA MÍSTNOSTÍ:

01	ZÁVĚTRÍ
02	CHODBA
03	KANCELÁŘ
04	ŠATNA
05	WC
06	KUCHYŇ
07	UMÝVÁRNA/WC
08	HERNA



Moduly **Comfort Line**  
Podlahové vytápění  
Hliníková okna s venkovními žaluziemi

# KOMA

Different building



KOMA MODULAR



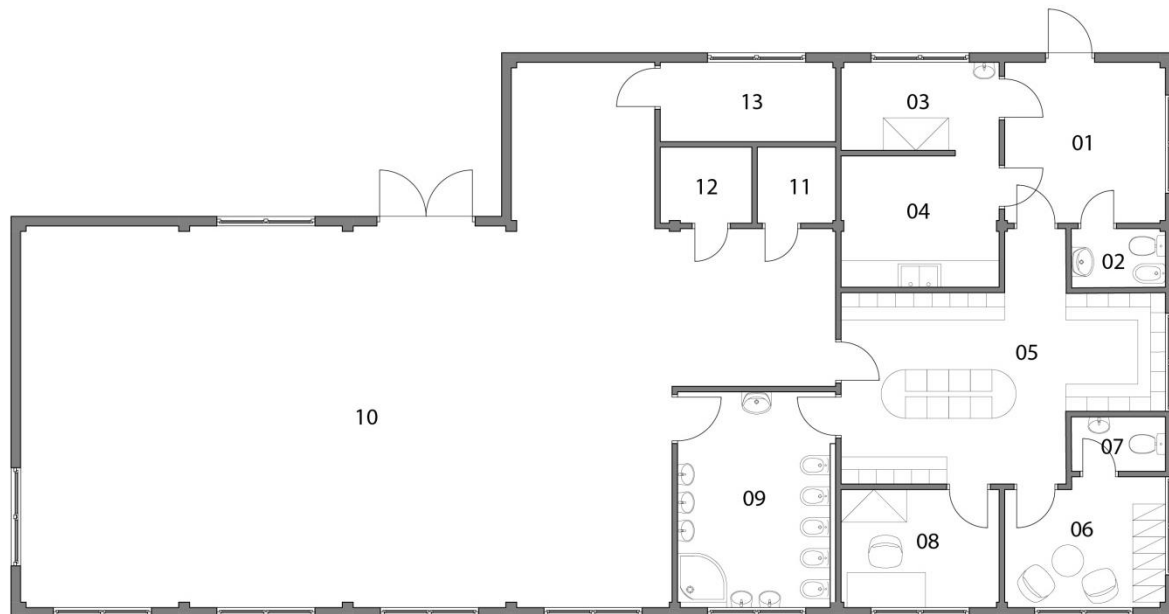


# ŠKOLKA PRO 25 DĚTÍ

4 mil. Kč

Státní MŠ, Ořešín u Brna





Moduly **StandardLine**



## LEGENDA MÍSTNOSTÍ:

1	ZÁDVERÍ	7	WC UČITELÉ
2	WC + ÚKLID	8	KANCELÁŘ
3	PŘÍJEM + UMÝVÁRNA GN	9	UMÝVÁRNA+WC DĚTI
4	VÝDEJ JÍDEL	10	HERNA (25 DĚTÍ)
5	ŠATNA DĚTI	11	SKLAD LŮŽKOVIN
6	ŠATNA UČITELÉ	12	SKLAD LŮŽKOVIN
		13	SKLAD LEHÁTEK







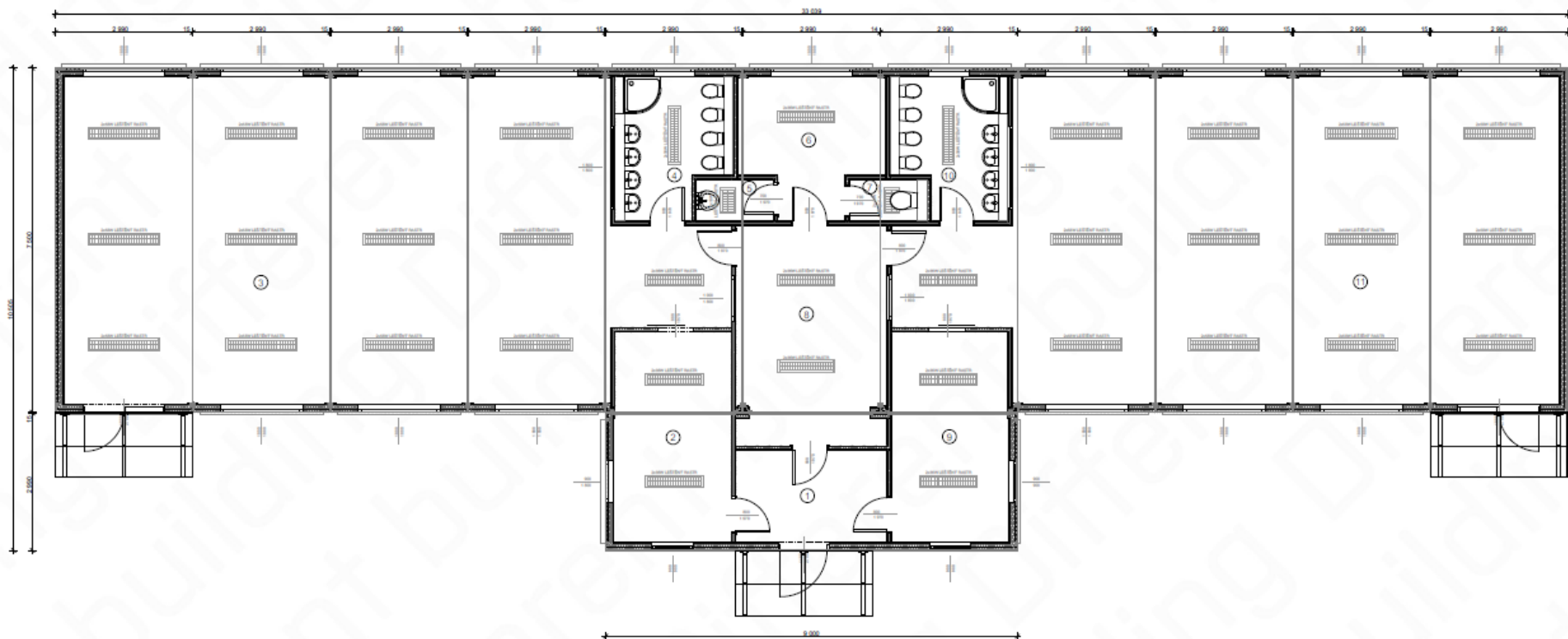
# PŘÍZEMNÍ ŠKOLKA PRO 40 DĚTÍ

8 mil. Kč

Státní MŠ, Rychnov u Jablonce



## Moduly **StandardLine**





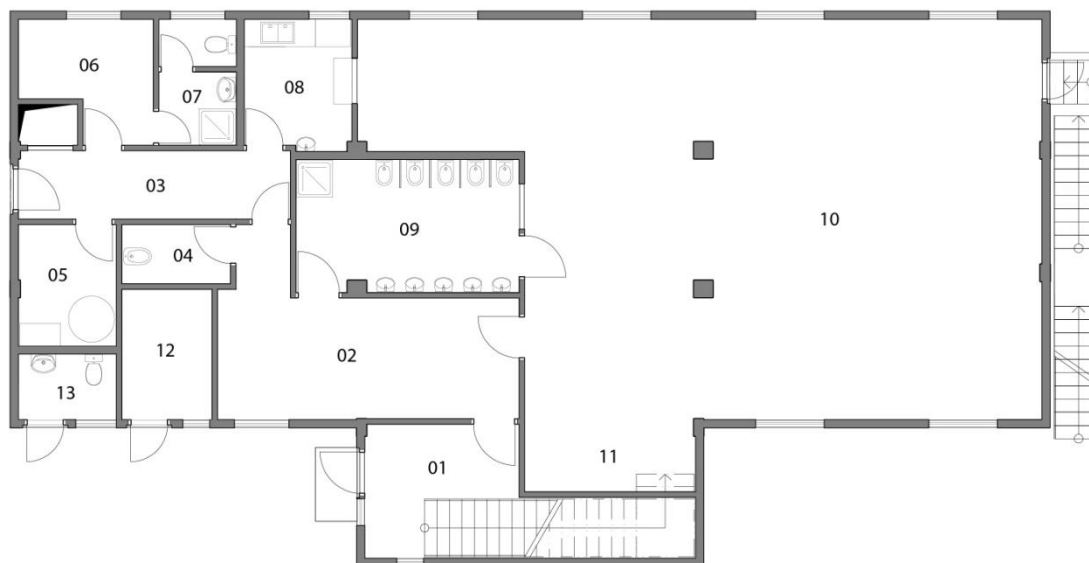
# PATROVÁ ŠKOLKA PRO 50 DĚTÍ

9 mil. Kč

Státní MŠ, Roztoky u Prahy



1.NP



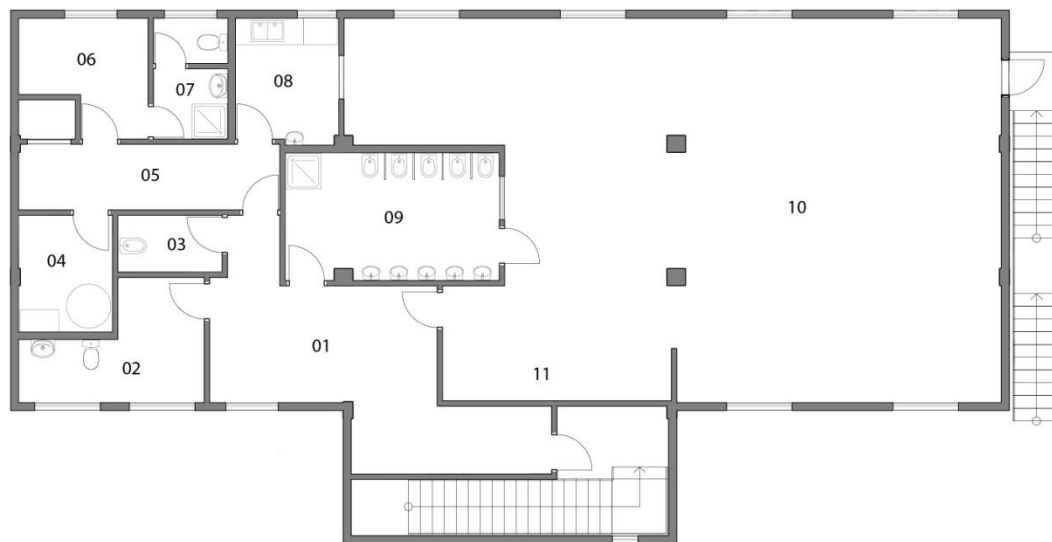
Moduly **StandardLine**

## LEGENDA MÍSTNOSTÍ 1.NP:

01	ZÁDVEŘÍ SE SCHODIŠTĚM	07	WC PERSONÁLU
02	ŠATNA DĚTÍ	08	VÝDEJNA JÍDLA
03	CHODBA	09	KOUPELNA DĚTÍ
04	ÚKLIDOVÁ MÍSTNOST	10	HERNA DĚTÍ
05	TECHNICKÁ MÍSTNOST	11	ÚLOŽNÝ PROSTOR
06	KANCELÁŘ	12	VENKOVNÍ SKLAD HRAČEK
		13	VENKOVNÍ DĚTSKÉ WC



2.NP



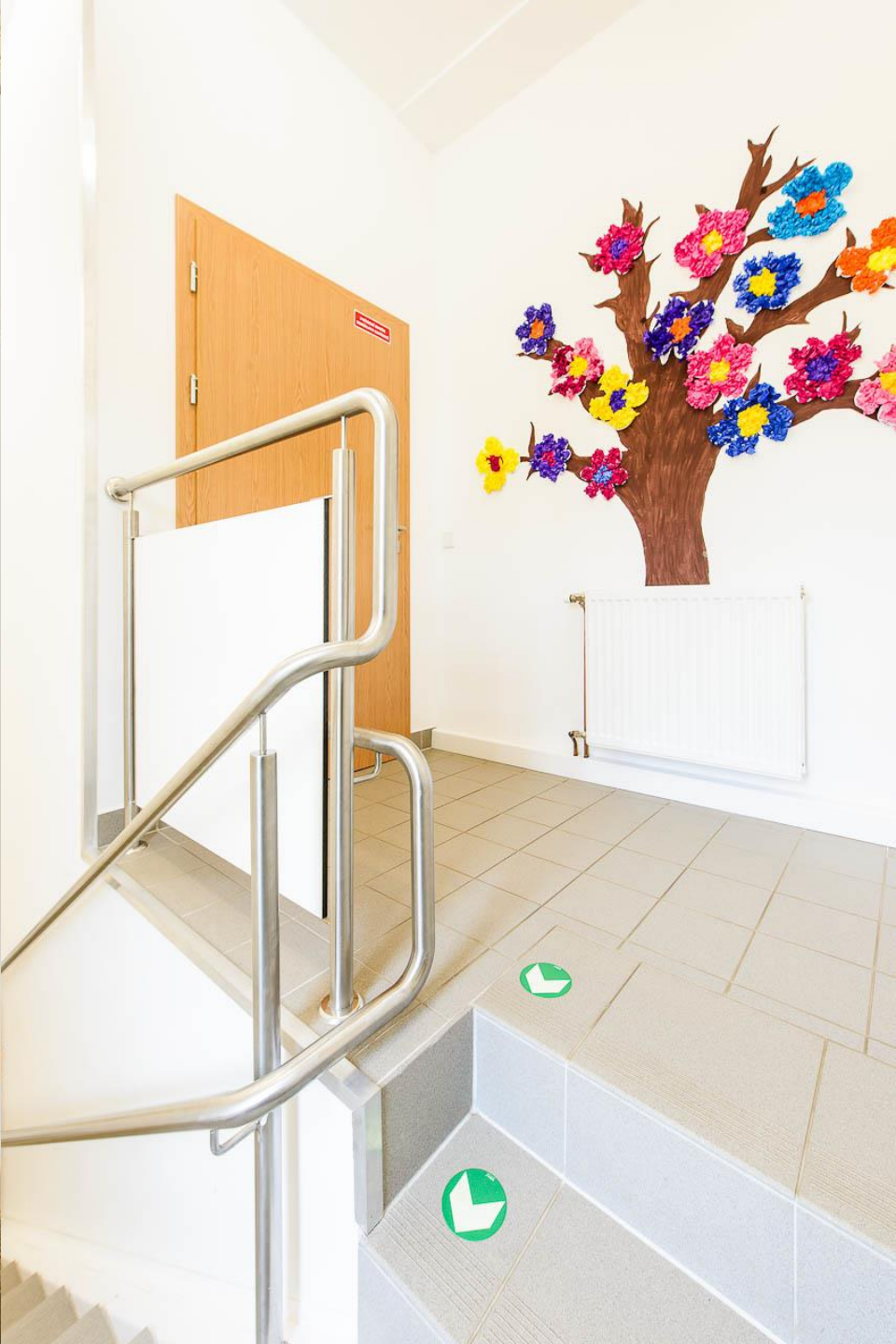
Moduly **StandardLine**

LEGENDA MÍSTNOSTÍ 2.NP:

01	ŠATNA DĚTÍ	07	WC PERSONÁLU
02	KANCELÁŘ	08	VÝDEJNA JÍDLA
03	ÚKLIDOVÁ MÍSTNOST	09	KOUPELNA DĚTÍ
04	TECHNICKÁ MÍSTNOST	10	HERNA DĚTÍ
05	CHODBA	11	ÚLOŽNÝ PROSTOR
06	KANCELÁŘ		











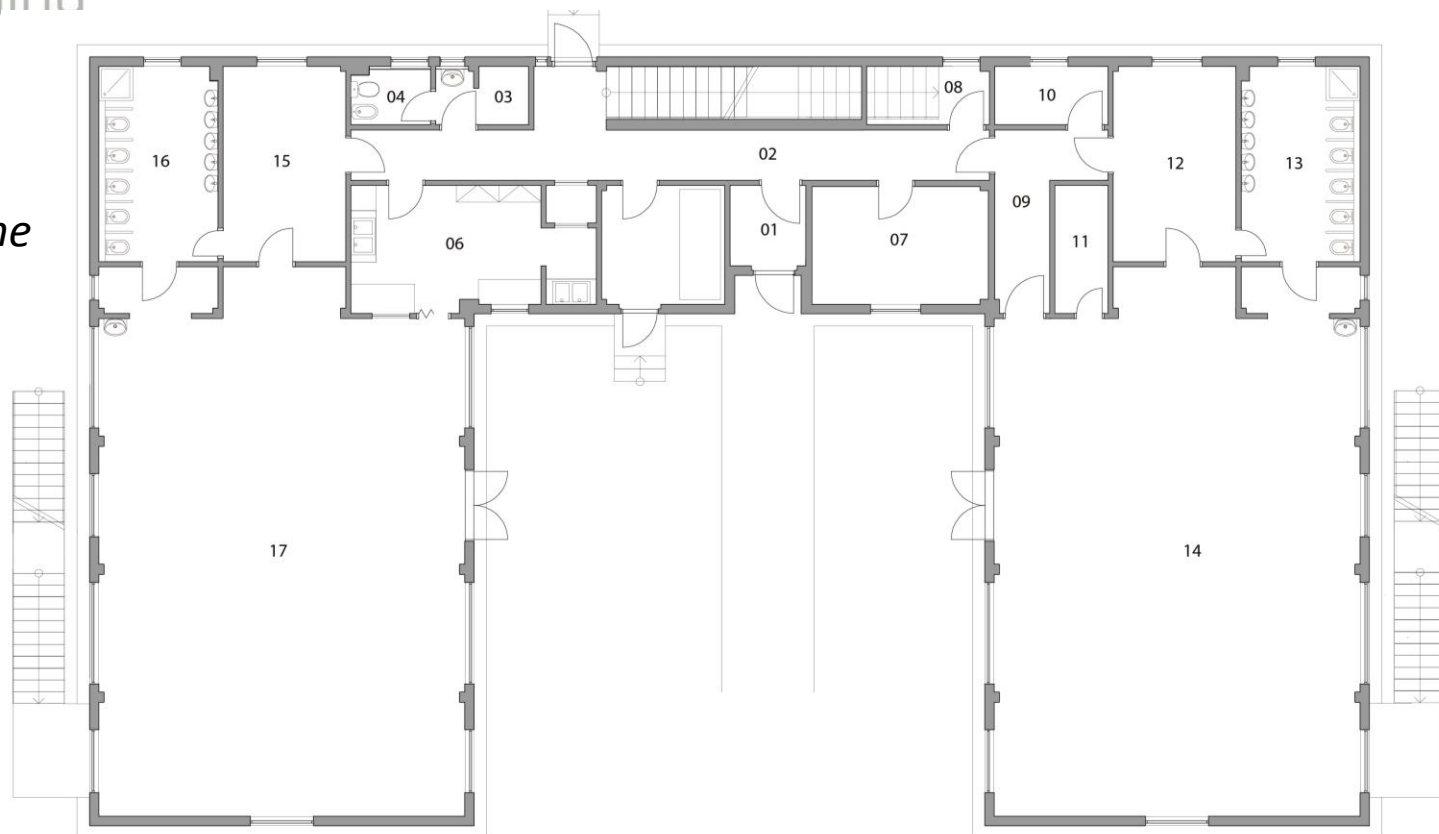
# ŠKOLKA PRO 100 DĚTÍ

18 mil. Kč  
Státní MŠ, Jihlava



1.NP

Moduly **StandardLine**



1. NP - LEGENDA MÍSTNOSTÍ:

01	ZÁDVEŘÍ	09	CHODBA
02	CHODBA SE SCHODIŠTĚM	10	MÍSTNOST UČITELEK
03	ÚKLIDOVÁ KOMORA	11	SKLAD HRAČEK
04	WC	12	ŠATNA DĚTÍ Č.1
05	KOTELNA	13	KOUPELNA DĚTÍ Č.1
06	VÝDEJNA JÍDLA	14	HERNA Č.1
07	ŘEDITELNA	15	ŠATNA DĚTÍ Č.2
08	PRÁDELNA	16	KOUPELNA DĚTÍ Č.2
		17	HERNA Č.2



# KOMA

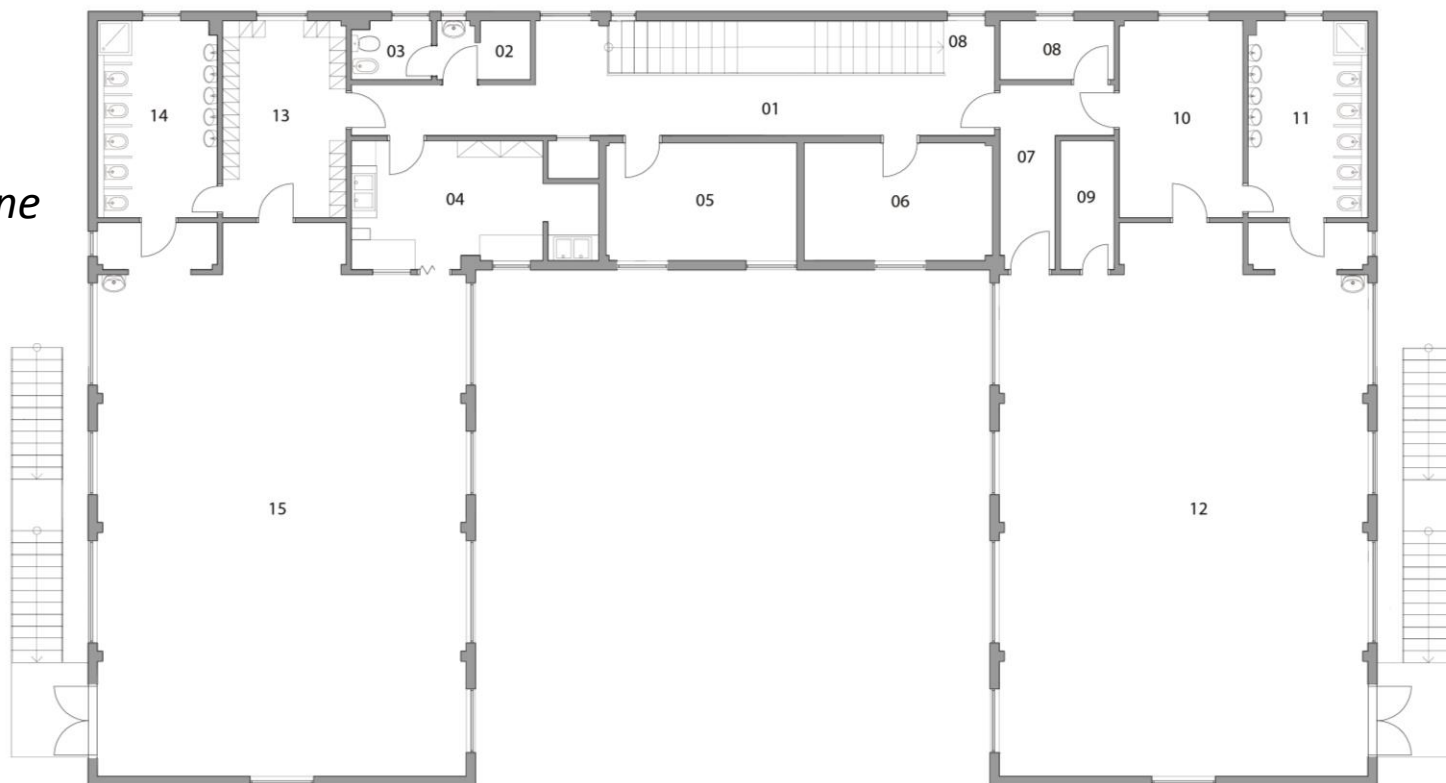
Different building

## ŠKOLKA PRO 100 DĚTÍ

18 mil. Kč

2.NP

Moduly **StandardLine**



2. NP - LEGENDA MÍSTNOSTÍ:

01	CHODBA SE SCHODIŠTĚM	08	MÍSTNOST UČITELEK
02	ÚKLIDOVÁ KOMORA	09	SKLAD HRAČEK
03	WC	10	ŠATNA DĚTÍ Č.3
04	VÝDEJNA JÍDLA	11	KOUPELNA DĚTÍ Č.3
05	UČEBNA	12	HERNA Č.3
06	UČEBNA	13	ŠATNA DĚTÍ Č.4
07	CHODBA	14	KOUPELNA DĚTÍ Č.4
		15	HERNA Č.4



KOMA MODULAR











# NÍZKOENERGETICKÁ ŠKOLKA PRO 42 DĚTÍ

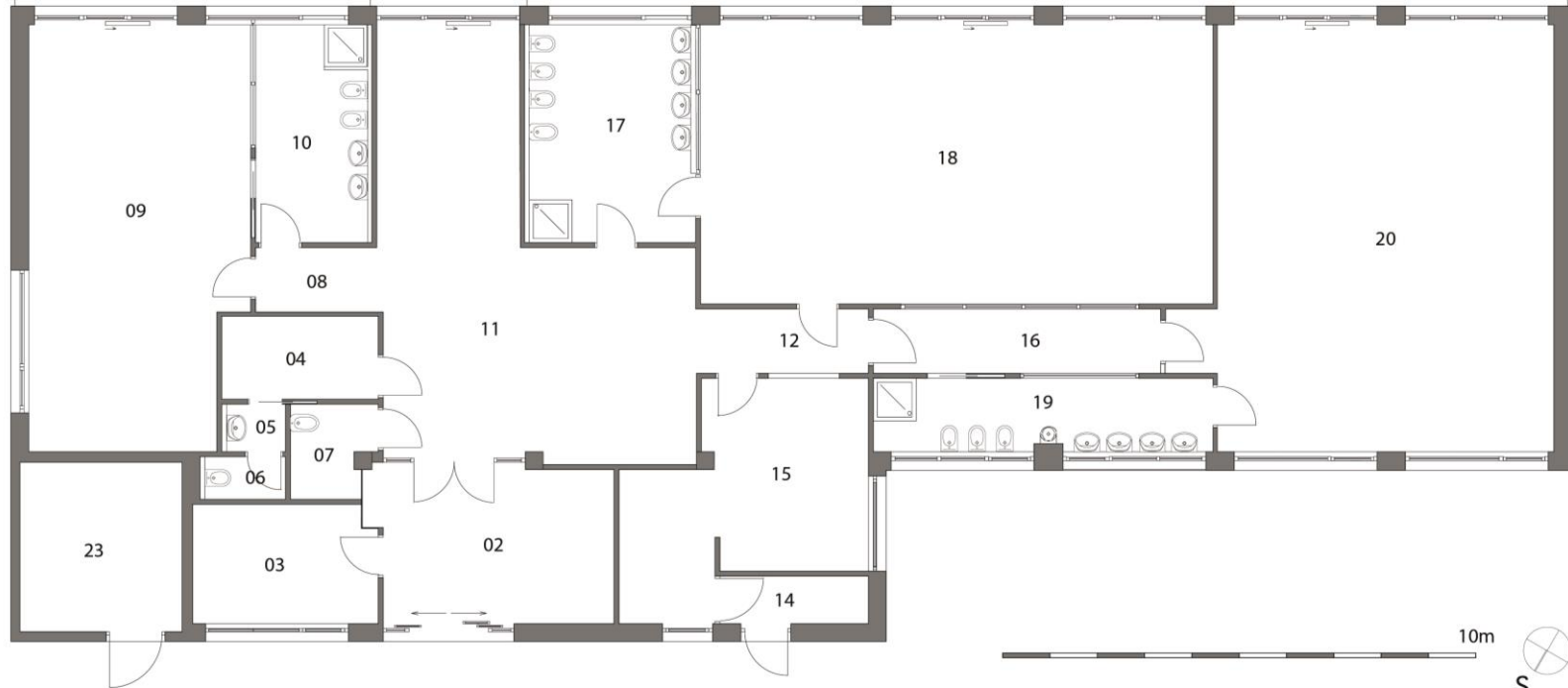
17 mil. Kč

Firemní MŠ, LAPP KABEL, Otrokovice



# NÍZKOENERGETICKÁ ŠKOLKA PRO 42 DĚTÍ

17 mil. Kč



## LEGENDA MÍSTNOSTÍ:

02	ZÁDVEŘÍ	12	CHODBA MATEŘSKÉ ŠKOLY
03	ŘEDITELNA	14	ZÁDVEŘÍ PŘÍPRAVNY
04	ŠATNA PERSONÁLU	15	PŘÍPRAVNA JÍDLA
05	PŘEDSÍŇ WC PERSONÁLU	16	CHODBA MATEŘSKÉ ŠKOLY
06	WC PERSONÁLU	17	UMÝVÁRNA+WC 1
07	ÚKLID	18	MATEŘSKÁ ŠKOLA 1
08	CHODBA K DĚTSKÉMU KOUTKU	19	UMÝVÁRNA+WC 2
09	DĚTSKÝ KOUTEK	20	MATEŘSKÁ ŠKOLA 2
10	UMÝVÁRNA+WC DĚTSKÉHO KOUTKU	21	TERASA ŠKOLKY
11	ŠATNA DĚTÍ, HALA	22	TERASA DĚTSKÉHO KOUTKU
		23	TECHNICKÁ MÍSTNOST

Moduly **ComfortLine**

Nízkoenergetická

Podlahové topení

Sluneční kolektory

Vlastní kuchyň

Včetně zahrady, hracích prvků a základů











**KOMA**  
Different building

# PŘÍZEMNÍ ŠKOLKA PRO 50 DĚTÍ

9 mil. Kč

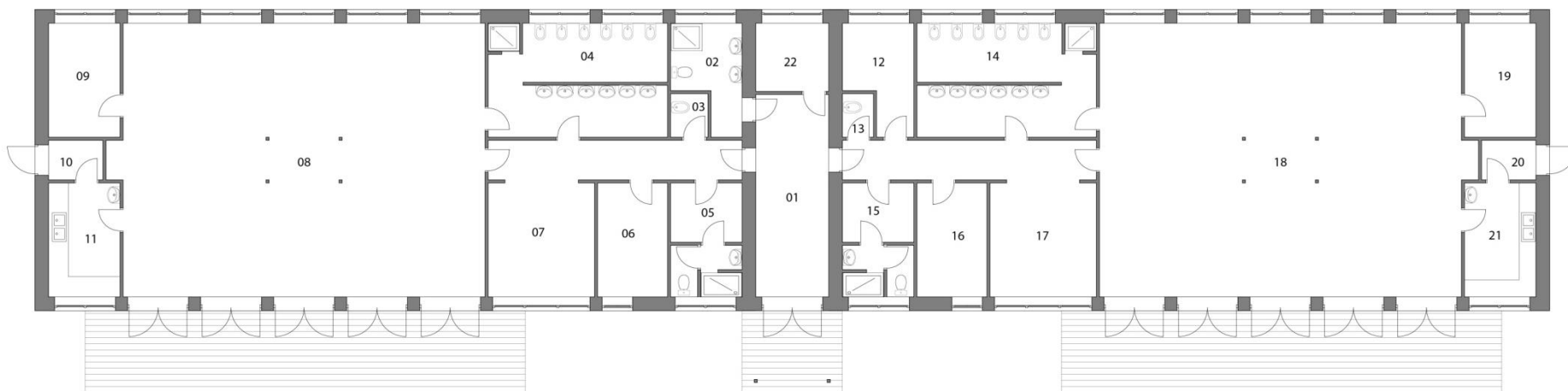


KOMA MODULAR



# KOMA

Different building



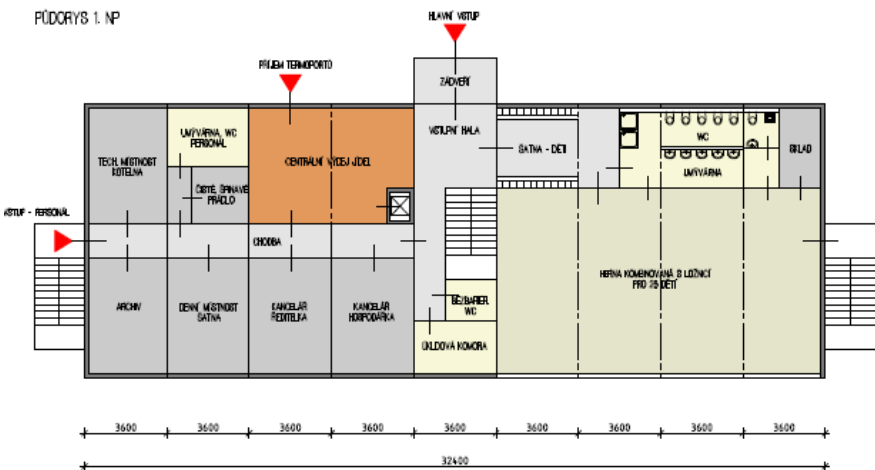
## LEGENDA MÍSTNOSTÍ:

01	VSTUP	12	TECHNICKÉ ZÁZEMÍ
02	WC - ZAHRAĐA	13	ÚKLIDOVÁ KOMORA
03	ÚKLIDOVÁ KOMORA	14	WC + UMÝVÁRNA
04	WC + UMÝVÁRNA	15	ŠATNA ZAMĚSTNANCI
05	ŠATNA ZAMĚSTNANCI	16	KANCELÁŘ
06	KANCELÁŘ	17	ŠATNA DĚTI
07	ŠATNA DĚTI	18	HERNA
08	HERNA	19	SKLAD
09	SKLAD	20	ZÁŠOBOVÁNÍ
10	ZÁŠOBOVÁNÍ	21	PŘÍPRAVNA JÍDLA
11	PŘÍPRAVNA JÍDLA	22	HRAČKY ZAHRAĐA

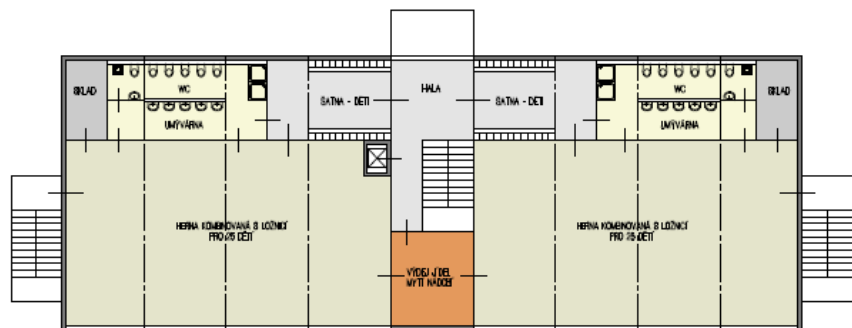


14 mil. Kč

PŮDORYS 1. NP

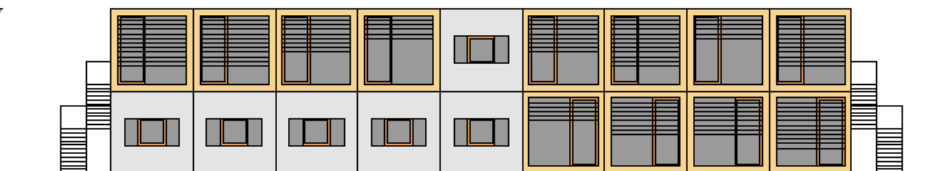


PŮDORYS 2. NP



20000  
10000

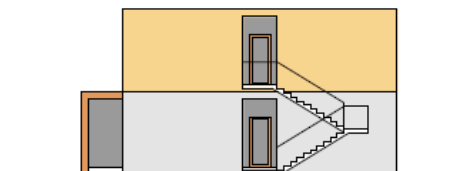
JIŽNÍ POHLED



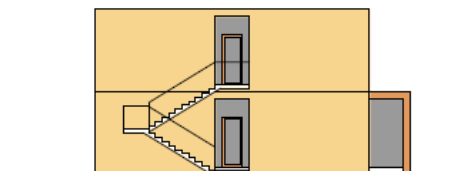
SEVERNÍ POHLED



ZÁPADNÍ POHLED



VÝCHODNÍ POHLED



# VÝBĚR REALIZACÍ

# KOMA

mos



Soukromá MŠ

jednotřídka

Brno – Česká republika

5 mil. Kč



# KOMA



První modulární školka v ČR

2 třídy

Rychnov u Jablonce – Česká Republika

8 mil. Kč



# KOMA



Školka

2 třídy

Roztoky u Prahy – Česká Republika

9 mil. Kč



# KOMA



Mateřská škola

jednotřídka

Ořešín – Česká republika

4 mil. Kč



Mateřská škola

4 třídy

Benešov

Česká Republika



**KOMA**



Základní škola - pronájem

5 tříd

Finsko

520 tis. EUR

- 13 mil. Kč



**KOMA**

# KOMA



 ECOLE SAINT-EXUPERY

MŠ SAINT EXUPERY

Dvoutřídka

Nyon – Švýcarsko

145 tis. EUR / 3,6 mil. Kč



# KOMA



ŠKOLA A ŠKOLKA  
Sint Niklaas – Belgie  
240 tis. EUR / 6 mil. Kč



Mateřská škola

4 třídy pro 100 dětí

Jihlava – Česká  
republika

18 mil. Kč



**KOMA**

# KOMA



VYSOKÁ ŠKOLA 864 m<sup>2</sup>  
Den Bosch – Nizozemsko  
480 tis. EUR / 12 mil. Kč



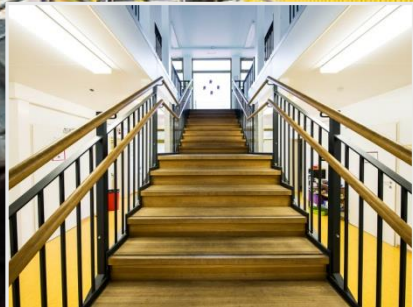
# KOMA



ŠKOLA  
22 tříd  
L'Aquila – Itálie  
1,2 mil. EUR / 30 mil. Kč



# KOMA



ŠKOLA HUDEBNÍHO UMĚNÍ  
Vídeň  
Rakousko

# KOMA



## NÍZKOENERGETICKÁ ŠKOLKA

2 třídy pro 16 předškolních dětí

1 třída pro 10 dětí - jesle

Firemní Lapp Kabel Otrokovice

17 mil. Kč

