



# Hospodaření měst a obcí v roce 2014 a 2015

## Zadluženost obcí

*11. červen 2015*

*Miroslav Matej, Ministerstvo financí*

---



## Hospodaření rozpočtů ÚSC, DSO a regionálních rad v roce 2014



## Vývoj zadluženosti



## Vývoj daní





# Hospodaření rozpočtů ÚSC, DSO a regionálních rad v roce 2014





# Hospodaření ÚSC v roce 2014 (obce, kraje, DSO)

## Skutečnost 2014 vs. 2013

<i>v mld. Kč</i>	skutečnost		% změna
	2013	2014	
<b>Příjmy</b>	397,3	422,2	<b>6,3 %</b>
<b>Výdaje</b>	379,4	410,9	<b>8,3 %</b>
<b>Saldo</b>	<b>17,9</b>	<b>11,3</b>	<b>-36,9 %</b>
<b>Stav na BÚ</b>	97,8	107,9	<b>10,3 %</b>



# Hospodaření obcí a DSO v roce 2014

v mld. Kč	2013		2014		% změna	
	obce	obce+DSO	obce	obce+DSO	obce	obce+DSO
<b>Příjmy</b>	256,2	261,1	272,9	279,1	6,5%	<b>6,9%</b>
<b>Výdaje</b>	238,7	243,2	263,9	270,6	10,6%	<b>11,3%</b>
<b>Saldo</b>	<b>17,5</b>	<b>17,9</b>	<b>9,0</b>	<b>8,5</b>	<b>-48,8%</b>	<b>-52,5%</b>
<b>Stav na BÚ</b>	81,6	83,2	<b>89,2</b>	<b>90,5</b>	9,3%	<b>8,8%</b>

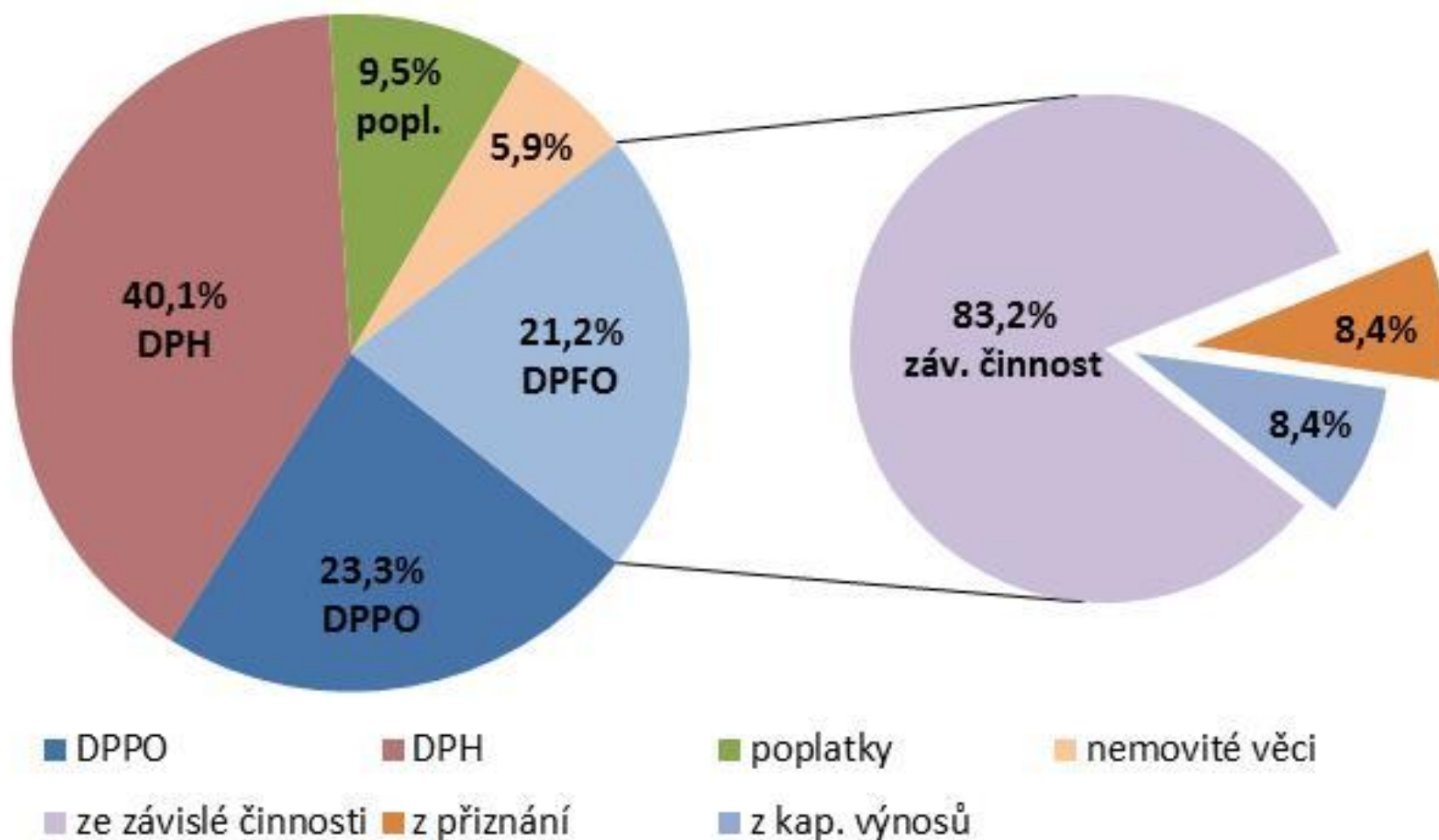


# Daňové příjmy obcí v roce 2014 (skutečnost)

Ukazatel (v mil. Kč)	Období		Meziroční srovnání	
	2013	2014	mil. Kč	%
<b>Daňové příjmy</b>	161 725,86	170 087,28	8 361,41	<b>105,2%</b>
z toho:				
<b>Daně z příjmů fyzických osob</b>	35 853,35	37 225,43	1 372,08	103,8%
z toho:				
<i>ze závislé činnosti a funkčních požitků</i>	29 788,86	31 373,97	1 585,11	105,3%
<i>z přiznání</i>	3 030,30	2 394,82	-635,47	79,0%
<i>z kapitálových výnosů</i>	3 033,84	3 456,29	422,45	113,9%
<b>Daně z příjmů právnických osob</b>	36 055,06	39 288,96	3 233,90	109,0%
z toho:				
<i>daň z příjmů právnických osob</i>	30 446,95	33 388,90	2 941,96	109,7%
<i>daň z příjmů právnických osob za obce</i>	5 608,11	5 899,96	291,85	105,2%
<b>Daň z přidané hodnoty</b>	64 148,39	67 631,48	3 483,08	105,4%
<b>Daně a poplatky z vybraných činností a služeb</b>	15 932,65	15 967,58	34,93	100,2%
z toho:				
<i>poplatky a odvody v oblasti život. prostředí</i>	2 770,01	2 695,19	-74,82	97,3%
<i>místní poplatky z vybraných čin. a služeb</i>	5 144,62	5 095,91	-48,71	99,1%
<i>ostatní odvody z vybraných čin. a služeb</i>	5 621,87	5 638,70	16,83	100,3%
<i>správní poplatky</i>	2 396,15	2 537,78	141,63	105,9%
<b>Daň z nemovitých věcí</b>	9 736,02	9 973,49	237,47	102,4%
<b>Ostatní daňové příjmy</b>	0,39	0,26	-0,14	65,2%
<b>Stav na bankovních účtech</b>	81 632,78	89 205,48	7 572,70	109,3%

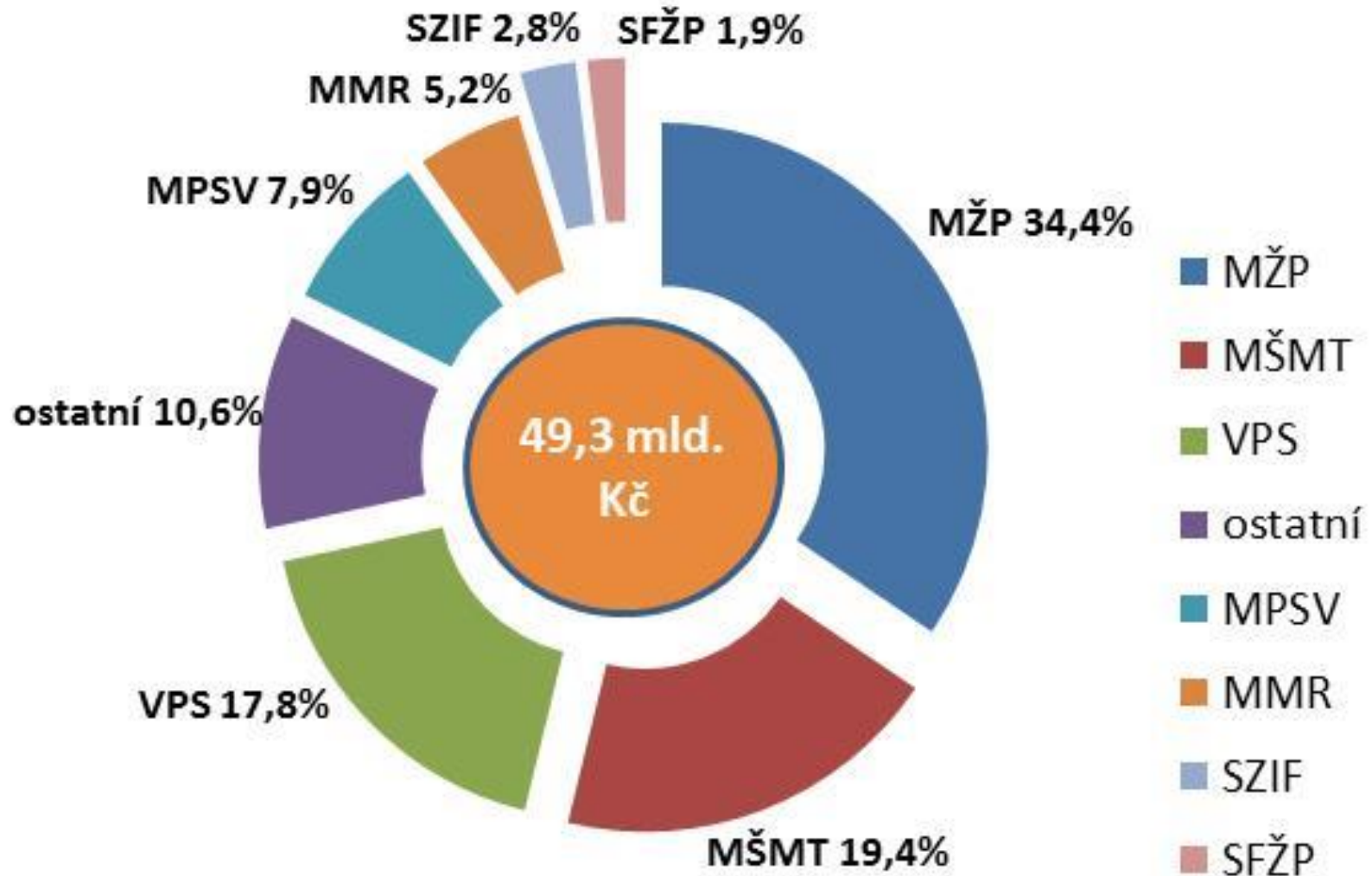


# Struktura daňových příjmů obcí





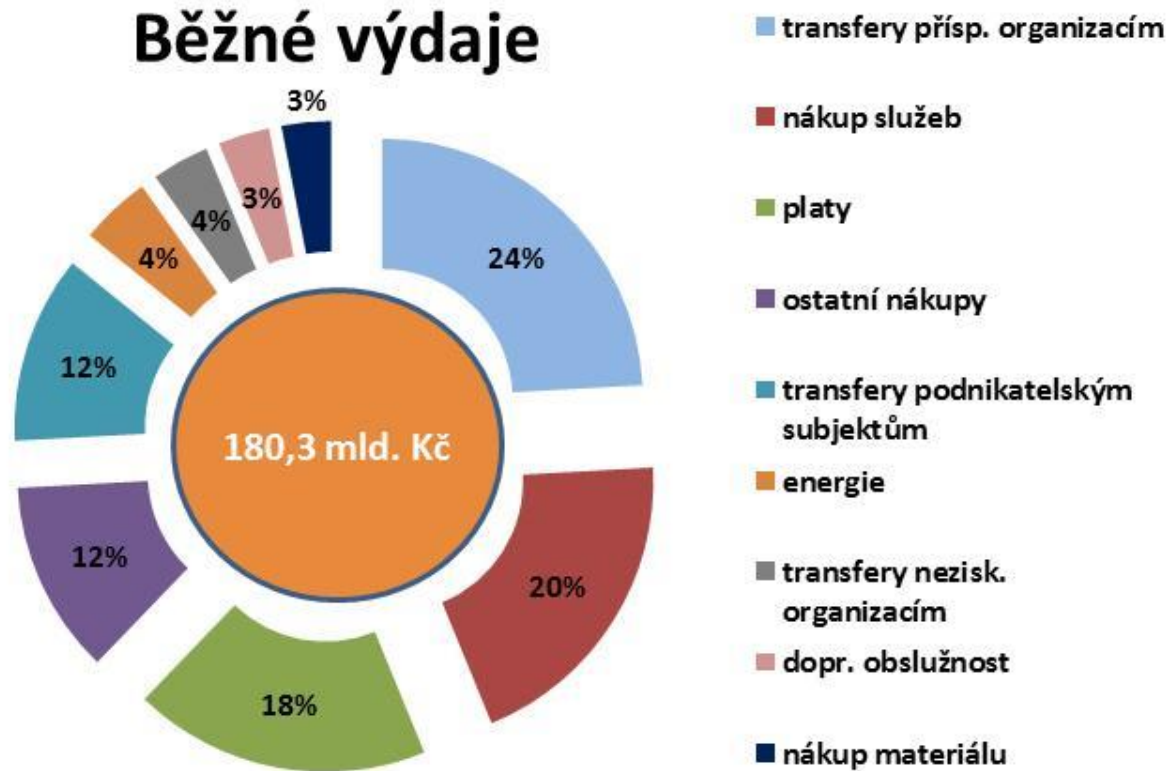
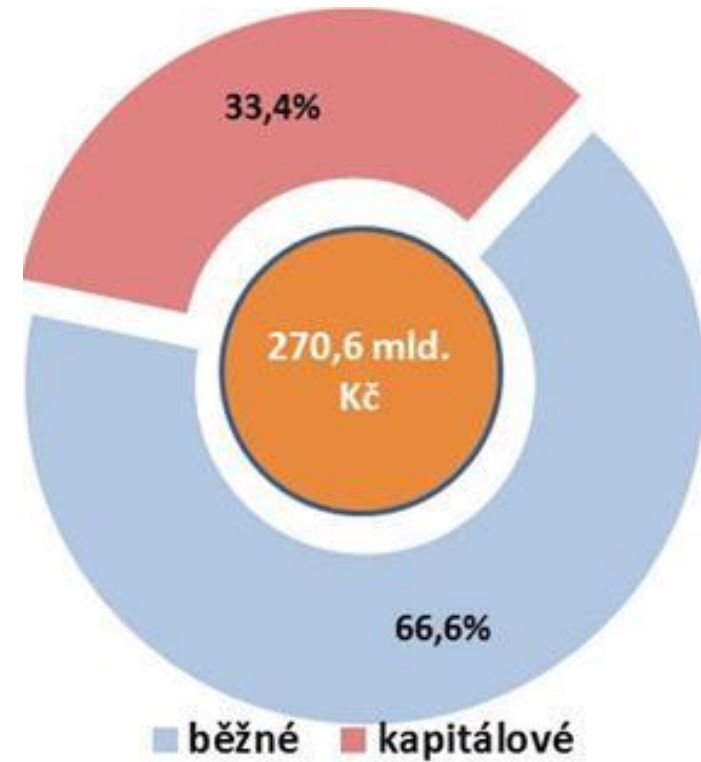
# Transfery obcím ze státního rozpočtu a státních fondů





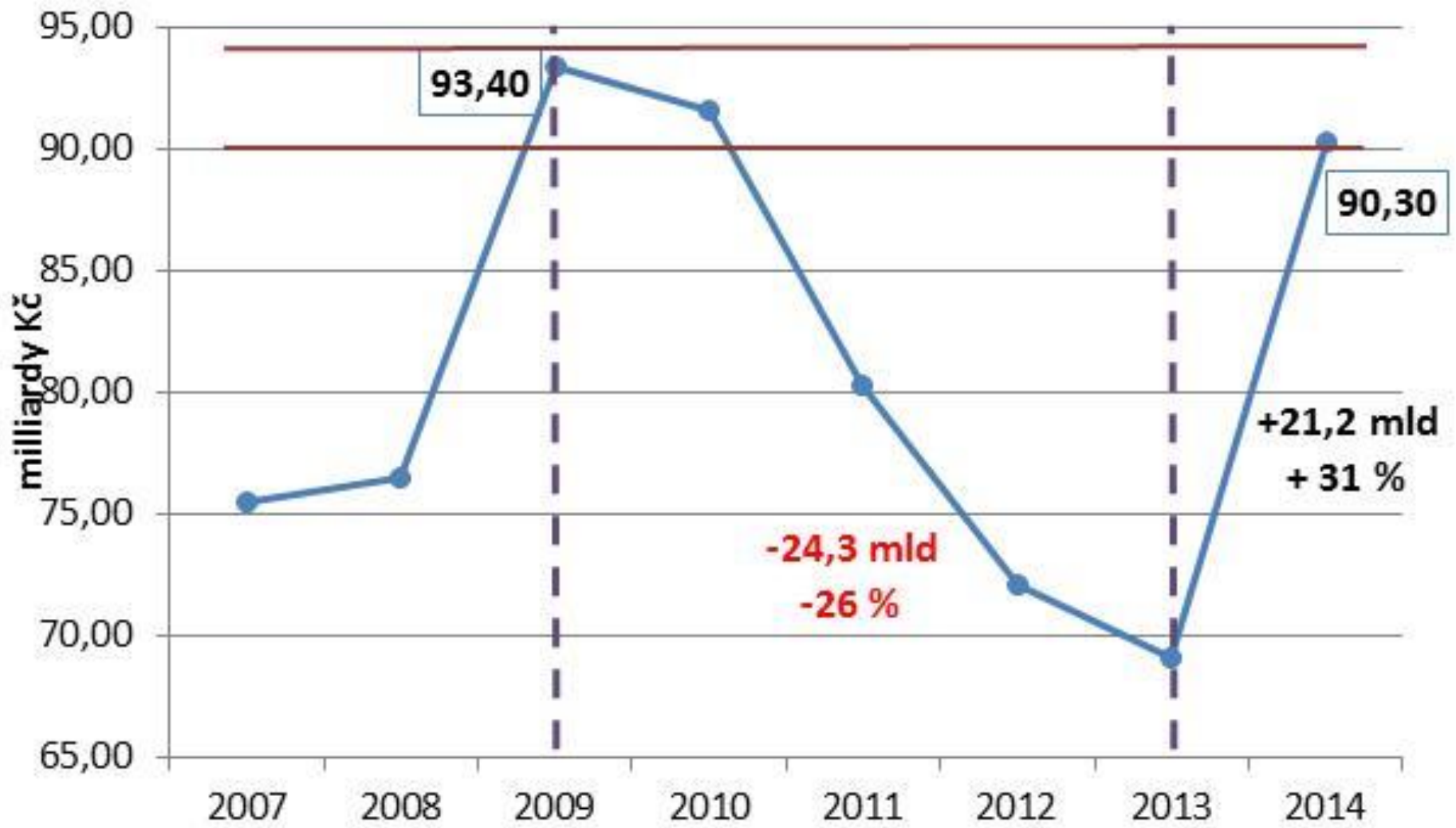


# Struktura výdajů obcí





# Kapitálové výdaje obcí v letech 2007 až 2014



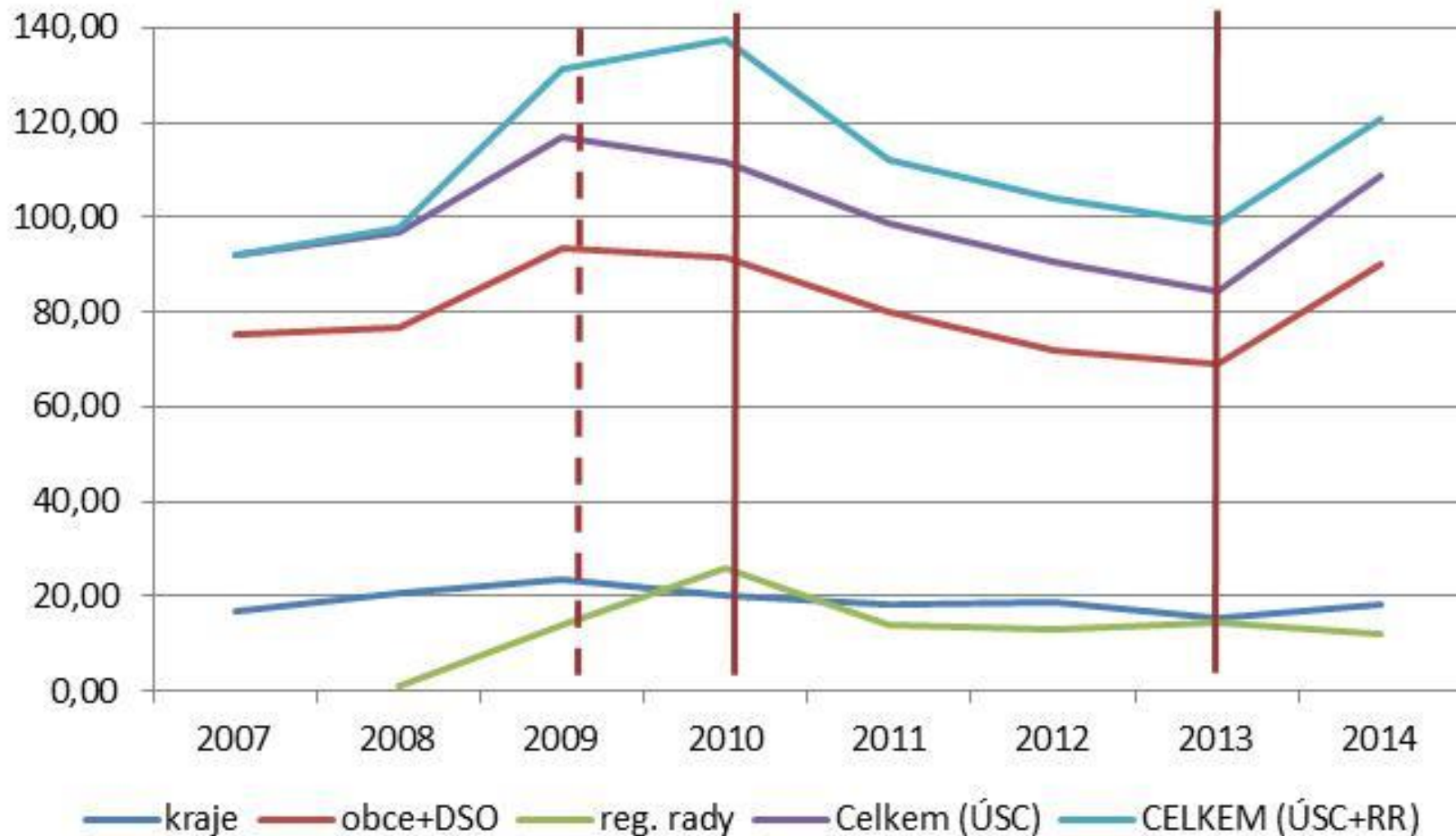


# Kapitálové výdaje ÚSC a reg. rad v letech 2007 až 2014

<i>v mld. Kč</i>	2007	2008	2009	2010	2011	2012	2013	2014	2014/13
kraje	16,7	20,5	23,7	20,0	18,3	18,6	15,3	18,5	21%
obce+DSO	75,5	76,5	93,4	91,6	80,3	72,1	69,1	90,3	31%
reg. rady		0,9	14,1	25,8	13,8	13,2	14,2	12,2	-14%
<b>Celkem (ÚSC)</b>	<b>92,2</b>	<b>97,0</b>	<b>117,1</b>	<b>111,6</b>	<b>98,6</b>	<b>90,7</b>	<b>84,4</b>	<b>108,8</b>	<b>29%</b>
<b>CELKEM (ÚSC+RR)</b>	<b>92,2</b>	<b>97,9</b>	<b>131,2</b>	<b>137,4</b>	<b>112,4</b>	<b>103,9</b>	<b>98,6</b>	<b>121,0</b>	<b>23%</b>



# Kapitálové výdaje ÚSC a reg. rad v letech 2007 až 2014



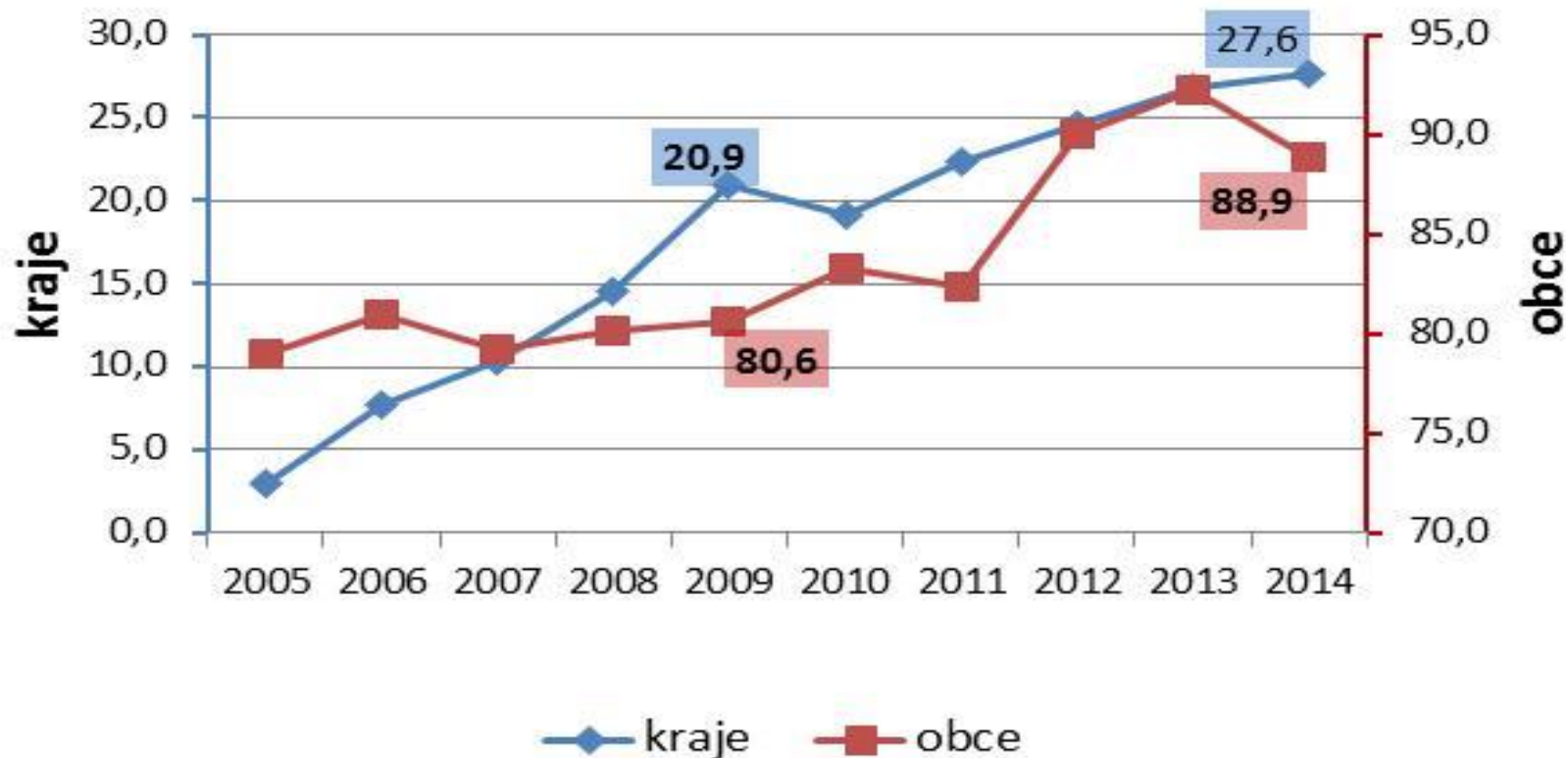


# Zadluženost





# Zadluženost obcí a krajů v letech 2005-2014



<i>v mld. Kč</i>	2013	2014	% změna
kraje	26,8	27,6	3,0%
obce	92,2	88,9	-3,6%
ÚSC	119,0	116,5	-2,1%



# Zadluženost obcí a krajů v letech 2005-2014

mld. Kč

	2005	2006	2007	2008	2009	2010	2011	2012	2013	2014
Kraje	2,9	7,7	10,4	14,6	20,9	19,1	22,3	24,5	26,8	27,6
<i>Index</i>		<i>265,5%</i>	<i>134,5%</i>	<i>140,8%</i>	<i>143,2%</i>	<i>91,4%</i>	<i>116,8%</i>	<i>109,9%</i>	<i>109,4%</i>	<i>103,0%</i>
Obce	79,0	81,0	79,3	80,1	80,6	83,3	82,4	90,0	92,2	88,9*
<i>Index</i>		<i>102,4%</i>	<i>97,9%</i>	<i>101,0%</i>	<i>100,7%</i>	<i>103,3%</i>	<i>98,9%</i>	<i>109,2%</i>	<i>102,4%</i>	<i>96,4%</i>
ÚSC**	83,5	90,9	92,2	97,2	104,1	105,1	107,2	117,1	121,6	119,1
<i>Index</i>		<i>108,9%</i>	<i>101,4%</i>	<i>107,1%</i>	<i>101,0%</i>	<i>101,0%</i>	<i>102,0%</i>	<i>103,8%</i>	<i>103,8%</i>	<i>97,9%</i>

\* bez Prahy, Brna, Ostravy a Plzně: 43,6 mld. Kč

\*\* vč. regionálních rad

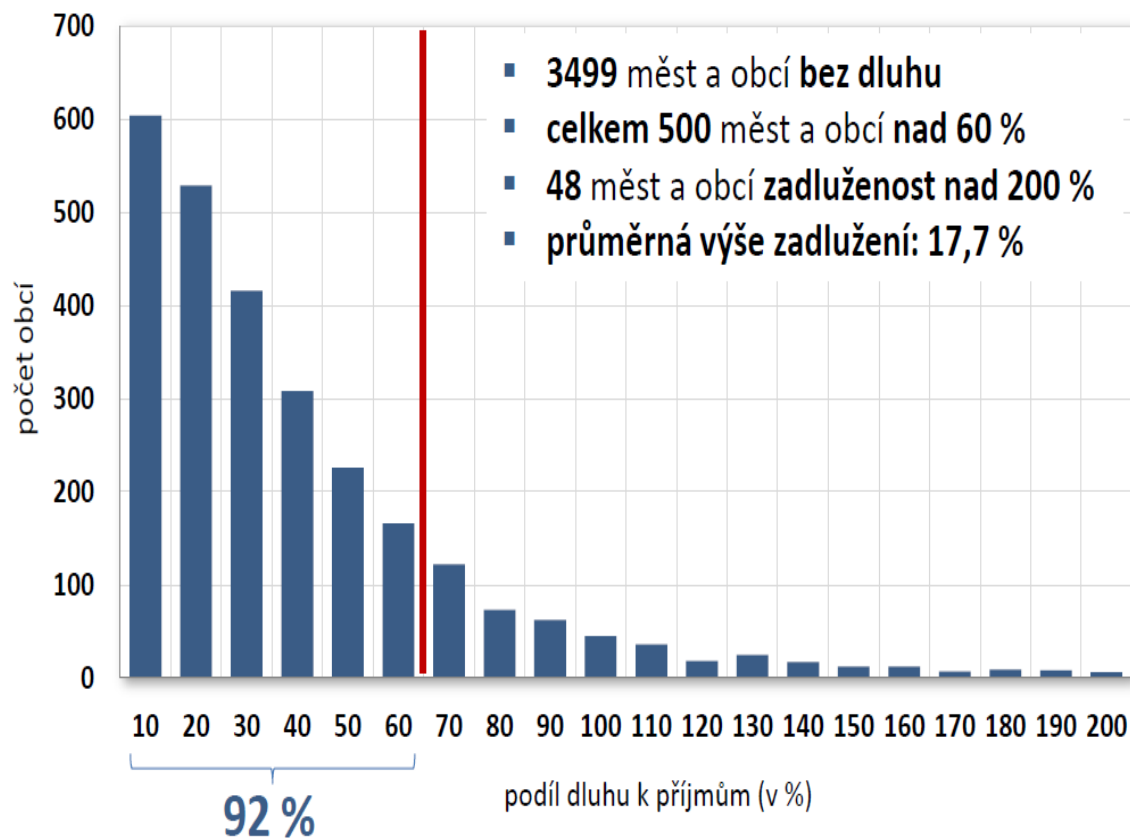
Praha, Brno, Ostrava a Plzeň se na zadluženosti podílejí z 51% (45,3 mld. Kč)

Praha se na zadluženosti podílí z 37,7% (33,5 mld. Kč)

Zadluženost regionálních rad je nulová



# Podíl dluhu k příjmům



## Kraje

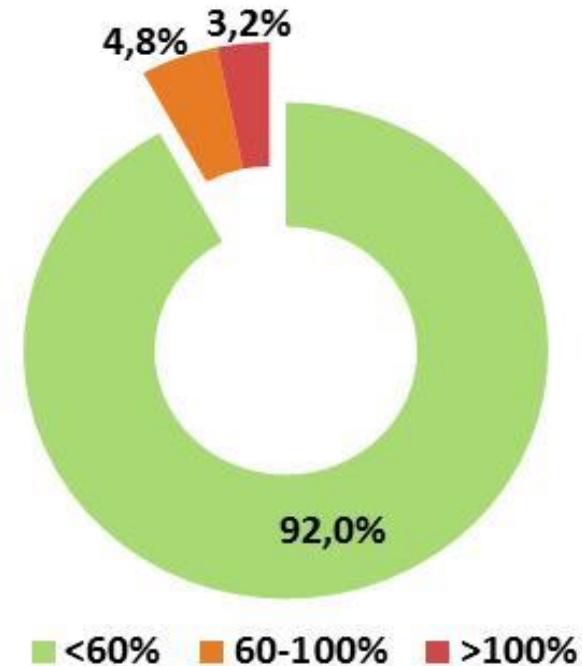
Olomoucký kraj	44,88%
Karlovarský kraj	26,87%
Zlínský kraj	23,70%
Pardubický kraj	21,36%
Středočeský kraj	18,76%
Jihomoravský kraj	16,67%
Ústecký kraj	16,54%
Liberecký kraj	15,87%
Moravskoslezský kraj	13,33%
Jihočeský kraj	10,51%
Královehradecký kraj	10,37%
Kraj Vysočina	9,19%
Plzeňský kraj	0,00%
Hlavní město Praha	51,85%
<b>PRŮMĚR</b>	<b>19,99%</b>





# Plnění číselného fiskálního pravidla

- **92 % obcí** pravidlo **splňuje**
- **500 obcí, tj. 8 %** pravidlo **překračuje**
- **198 obcí (3,2 %)** překročilo hodnotu **100 %**



- s dodržením pravidla se potýkají **menší obce** (155 obcí)
- pravidlo **nedodrželo jen 33 měst**, z toho **4 statutární**
- hodnotu pravidla nepřekračuje **žádný z krajů**



# Vývoj daňových příjmů v roce 2015





# Daňové příjmy obcí: 04/2015 vs. 04/2014 (skutečnost)

Ukazatel	Období		Meziroční srovnání	
	04/2014	04/2015	tis. Kč	%
<b>Daňové příjmy</b>	<b>53 883 750</b>	<b>49 285 040</b>	<b>-4 598 710</b>	<b>91,5%</b>
z toho:				
<b>Daně z příjmů fyzických osob</b>	<b>12 354 325</b>	<b>11 696 776</b>	<b>-657 549</b>	<b>94,7%</b>
<i>ze závislé činnosti a funkčních požitků</i>	10 347 447	10 169 337	-178 110	98,3%
<i>z přiznání</i>	844 826	315 666	-529 161	37,4%
<i>z kapitálových výnosů</i>	1 161 978	1 211 706	49 728	104,3%
<b>Daně z příjmů právnických osob</b>	<b>12 282 165</b>	<b>10 990 343</b>	<b>-1 291 822</b>	<b>89,5%</b>
<i>daň z příjmů právnických osob</i>	10 054 256	8 721 030	-1 333 226	86,7%
<i>daň z příjmů právnických osob za obce</i>	2 227 908	2 269 300	41 392	101,9%
<i>daň z příjmů právnických osob za kraje</i>				
<b>Daň z přidané hodnoty</b>	<b>23 168 187</b>	<b>20 550 295</b>	<b>-2 617 891</b>	<b>88,7%</b>
<b>Daně a poplatky z vybraných činností a služeb</b>	<b>5 779 293</b>	<b>5 776 052</b>	<b>-3 241</b>	<b>99,9%</b>
<i>poplatky a odvody v oblasti život. prostředí</i>	911 673	879 297	-32 376	96,4%
<i>místní poplatky z vybraných čin. a služeb</i>	2 546 584	2 575 251	28 667	101,1%
<i>ostatní odvody z vybraných čin. a služeb</i>	1 483 864	1 436 488	-47 376	96,8%
<i>správní poplatky</i>	837 168	885 016	47 848	105,7%
<b>Daň z nemovitých věcí</b>	<b>299 605</b>	<b>271 162</b>	<b>-28 443</b>	<b>90,5%</b>
<b>Ostatní daňové příjmy</b>	<b>90</b>	<b>109</b>	<b>19</b>	<b>121,0%</b>
<b>Stav na bankovních účtech</b>	<b>84 796 416</b>	<b>91 894 977</b>	<b>7 098 561</b>	<b>108,4%</b>



# Vývoj celostátního inkasa DPH, DPFO, DPPO v mld. Kč (květen 2015)

	2011	2012	2013	2014	2015	Vývoj
1. Q	121,3	125,3	141,2	154,5	144,0	
2. Q	263,6	257,8	275,8	296,2		
3. Q	388,1	397,8	418,2	444,2		
4. Q	526,9	542,5	570,8	602,1		
Květen	184,8	182,1	203,0	219,4	209,6	



# Vývoj celostátního inkasa DPH v mld. Kč (květen 2015)

DPH	2011	2012	2013	2014	2015	Vývoj
1. Q	56,6	58,4	73,3	84,4	72,4	
2. Q	135,6	128,3	146,1	156,2		
3. Q	201,0	199,4	221,6	232,8		
4. Q	275,4	278,2	308,5	322,9		
Květen	111,7	105,3	124,9	136,0	125,9	



# Vývoj celostátního inkasa DPPO v mld. Kč (květen 2015)

DPH	2011	2012	2013	2014	2015	Vývoj
1. Q	28,6	28,4	28,3	29,0	31,1	
2. Q	69,3	68,0	66,2	71,8		
3. Q	92,9	101,2	95,3	103,7		
4. Q	118,1	128,0	120,7	132,4		
Květen	29,2	30,0	30,0	31,4	33,6	



# Vlivy na vývoj daňového inkasa v roce 2015

## DPH

- vysoká srovnávací základna roku 2014
- zavedení druhé snížené sazby ve výši 10% na knihy, léky a nenahraditelnou dětskou výživu
- vrácení části zadržovaných nadměrných odpočtů v roce 2015

## DPFO

- zpětné vyplácení slev pracujícím důchodcům za roky 2013 a 2014



# Daňové příjmy obcí dle RUD – očekávaná skutečnost 2015

v mld. Kč	Predikce - rozpočet 2015	OS 2015 - únor	OS 2015 – duben	Index únor/rozpočet	Index duben/únor
<b>Daňové příjmy</b>	<b>169,5</b>	<b>171,0</b>	<b>170,0</b>	<b>100,9</b>	<b>99,4</b>
<i>z toho:</i>					
<b>DPH</b>	<b>67,0</b>	<b>67,7</b>	<b>67,6</b>	<b>101,0</b>	<b>99,9</b>
<b>DPPO</b>	<b>36,7</b>	<b>38,3</b>	<b>38,3</b>	<b>104,4</b>	<b>100,0</b>
<i>z toho: DPPO</i>	<i>31,1</i>	<i>32,4</i>	<i>32,4</i>	<i>104,2</i>	<i>100,0</i>
<i>DPPO placena obcemi a kraji</i>	<i>5,6</i>	<i>5,9</i>	<i>5,9</i>	<i>105,4</i>	<i>100,0</i>
<b>DPFO</b>	<b>39,6</b>	<b>39,3</b>	<b>38,4</b>	<b>99,2</b>	<b>97,7</b>
<i>z toho: DPFO-zvl.sazba</i>	<i>3,2</i>	<i>3,2</i>	<i>3,5</i>	<i>100,0</i>	<i>109,4</i>
<i>DPFO-z přiznání celkem</i>	<i>2,8</i>	<i>2,3</i>	<i>1,3</i>	<i>82,1</i>	<i>56,5</i>
<i>DPFO-z přiznání sdíl. část</i>	<i>0,9</i>	<i>0,7</i>	<i>0,4</i>	<i>77,8</i>	<i>57,1</i>
<i>DPFO-z přiznání 30 %</i>	<i>1,9</i>	<i>1,6</i>	<i>0,9</i>	<i>84,2</i>	<i>56,3</i>
<i>DPFO-závislá celkem</i>	<i>33,6</i>	<i>33,8</i>	<i>33,6</i>	<i>100,6</i>	<i>99,4</i>
<i>DPFO-závislá sdíl. část</i>	<i>31,5</i>	<i>31,7</i>	<i>31,5</i>	<i>100,6</i>	<i>99,4</i>
<i>DPFO-závislá 1,5 % motiv.</i>	<i>2,1</i>	<i>2,1</i>	<i>2,1</i>	<i>100,0</i>	<i>100,0</i>
<b>Daň z nemovitých věcí</b>	<b>10,1</b>	<b>10,1</b>	<b>10,1</b>	<b>100,0</b>	<b>100,0</b>





# Děkuji za pozornost

