



**Přednáška hostitele
„14 let praxe se
setkáváním a
vzděláváním politiků,
praktické informace
a zkušenosti“**

OBSAH PŘEDNÁŠKY OBRAZEM

**PŘEHLED HOSPODAŘENÍ A
FINANCOVÁNÍ OBCÍ A MĚST ČR**



PŘEHLED HOSPODAŘENÍ ČR



PŘEHLED HOSPODAŘENÍ ZEMÍ EU

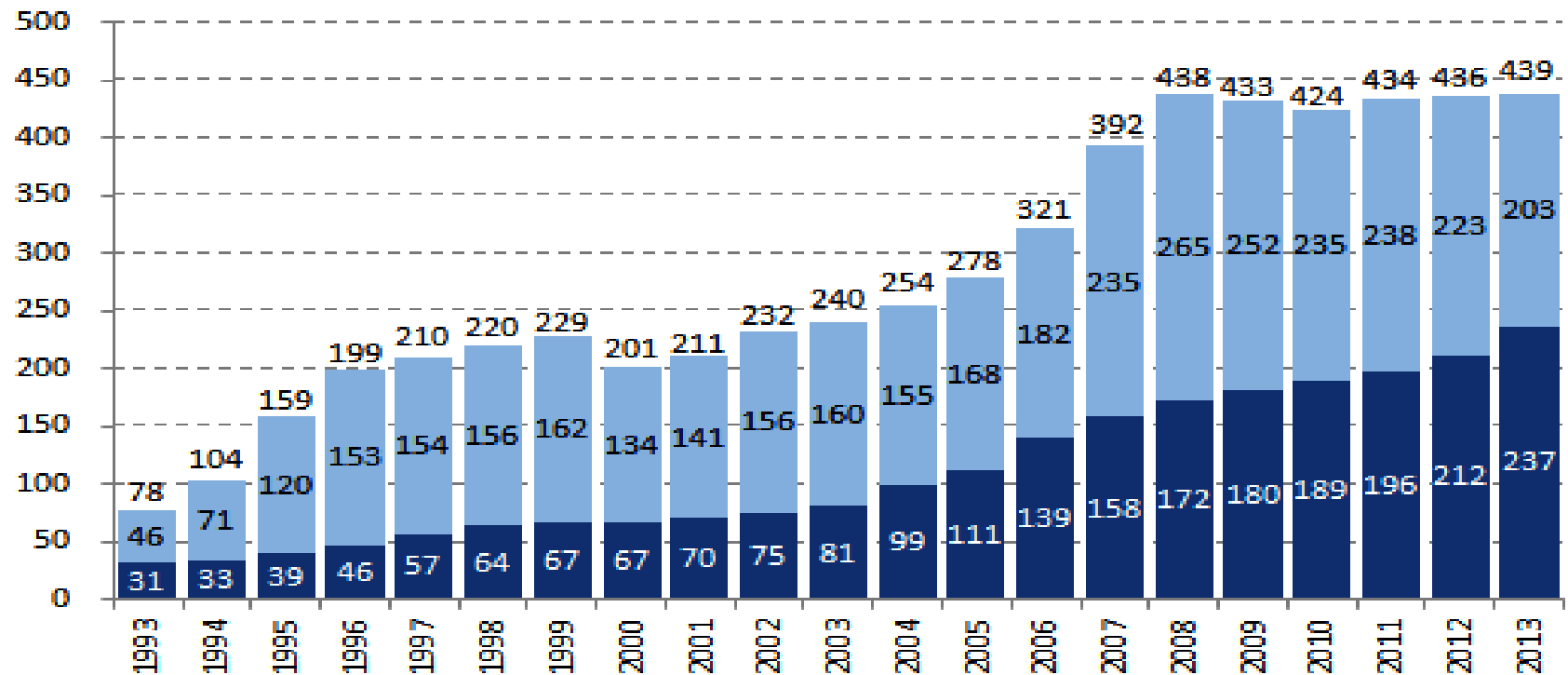
AKTUALITY V ČESKÉ REPUBLICE

NEJNOVĚJŠÍ ÚDAJE	ŘÍJEN 2015
OBYVATELSTVO	10 541 466 (RŮST)
HRUBÁ MZDA	26 287 Kč (RŮST)
NEZAMĚSTNANOST	6,0 % (POKLES)
MÍRA INFLACE	0,4% (RŮST)
HRUBÝ DOMÁCÍ PRODUKT	4,6% (RŮST)
PRŮMYSLOVÁ VÝROBA	6,3% (RŮST)
STAVEBNÍ VÝROBA	4,7% (RŮST)

VÝVOJ POČTU CIZINCŮ V ČR 1993 – 31.12.2013

VÝVOJ POČTU CIZINCŮ V ČR PODLE TYPU POBYTU
TREND IN THE NUMBER OF FOREIGNERS IN THE CR BY TYPE OF RESIDENCE
1993 - 2013 (31. 12.)

Tisíce / Thousands



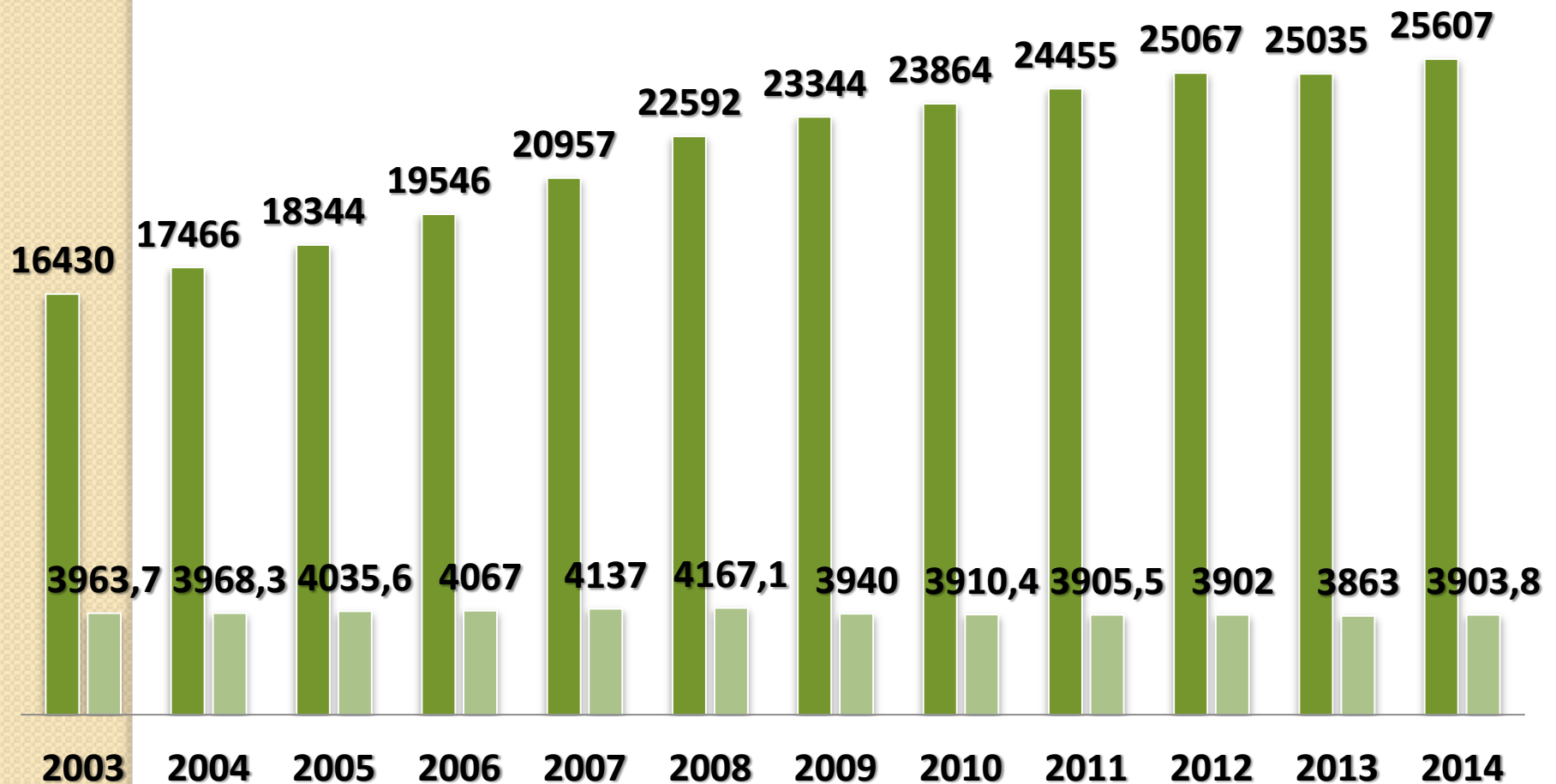
■ TRVALÉ POBYTY
PERMANENT RESIDENCE

■ DLOUHODOBÉ POBYTY NAD 90 DNŮ
LONG-TERM RESIDENCE OVER 90 DAYS

POČET ZAMĚSTNANCŮ A MZDY 2003 - 2014

■ Průměrná měsíční mzda v Kč

■ Průměrný počet zaměstnanců v tisících



AKTUALITY VE ZLÍNSKÉM KRAJI

NEJNOVĚJŠÍ ÚDAJE	ŘÍJEN 2015
OBYVATELSTVO	584 792 (POKLES)
HRUBÁ MZDA	22 480 Kč (RŮST)
DOKONČENÉ BYTY	375 (POKLES)
HOSTÉ V UBYTOVACÍCH ZAŘÍZENÍ	298 335 (RŮST)
PODÍL NEZAMĚSTNANÝCH	5,67% (POKLES) 8. POŘADÍ V ČR

NUTS 4 (Territorial units NUTS 4)



PŘEHLED HOSPODAŘENÍ A FINANCOVÁNÍ OBCÍ A MĚST ČR

SDÍLENÉ DAŇOVÉ PŘÍJMY 2013 - 2015

rozpočtová skladba	částky jsou uvedeny v miliardách Kč	2013 skutečnost		2014 skutečnost		2015 predikce podle RS	
		inkaso celkem	podíl obce	inkaso celkem	podíl obce	inkaso celkem	podíl obce
III	DPFO - CELKEM	142,37	33,89	146,80	35,87	150,36	37,08
IIII	DPFO - závislá celkem	124,95	30,12	130,87	31,45	135,00	32,47
	DPFO - závislá sdílená část	122,95	28,12	128,90	29,48	132,93	30,40
	DPFO - závislá 1,5% motiv.***	2,00	2,00	1,97	1,97	2,07	2,07
II12	DPFO - z přiznání celkem	4,58	0,74	1,13	0,93	0,00	0,00
	DPFO - z přiznání sdílená část	4,08	0,96	0,53	0,12	0,00	0,00
	DPFO - z přiznání 30%***	0,50	0,50	0,60	0,60	0,00	0,00
II13	DPFO zvl. sazba, z kapitálových výnosů	12,84	3,03	14,80	3,49	15,36	3,62
II2	DPPO - CELKEM	128,97	34,84	132,40	35,56	140,00	37,35
II21	DPPO	123,17	29,04	126,20	29,76	133,80	31,55
II22	DPPO placená obcemi a kraji***	5,80	5,80	6,20	5,80	6,20	5,80
II211	DPH	307,35	64,02	322,88	67,26	323,00	67,28
1511	Daň z nemovitosti***	9,74	9,74	9,05	9,05	9,10	9,10
134-136	Místní správní poplatky***	17,20	17,20	11,40	11,40	11,50	11,50
133	Poplatky za znečišťování životního prostředí***	7,50	2,90	7,50	2,90	7,50	2,90
CELKEM SDÍLENÉ DAŇOVÉ PŘÍJMY		586,19	162,59	609,58	162,03	620,86	165,21

Částky jsou v ml. Kč

Časový rozdíl v ukazatelích mající vliv na procentní podíl obcí na sdílených daních podle vyhlášky MFČR

UKAZATEL	2013	2014	2015
POČET OBYVATEL	10 510 547	10 514 212	10 536 433
ZAPOČTENÁ VÝMĚRA KATASTRÁLNÍHO ÚZEMÍ OBCE	7 622 317,9071 ha	7 623 442,5345 ha	7 623 235,3842 ha
POČET DĚTÍ A ŽÁKŮ NAVŠTĚVUJÍCÍ OBECNÍ ŠKOLU	1 152 242	1 124 154	1 180 839
POČET ZAMĚSTNANCŮ PRACUJÍCÍCH V KATASTRU OBCE	4 717 489	4 634 475	4 926 441

Zdroj: Ministerstvo financí a příloha vyhlášky o „procentním podílu jednotlivých obcí na sdílených daních“

TOP 5 AKTIVA NA OBYVATELE ČERVEN 2015

KRAJE	6.2015	OBCE	6.2015
KARLOVARSKÝ	291 000 Kč	MODRAVA	9 225 Kč
PLZEŇSKÝ	237 000 Kč	BOŽÍ DAR	2 151 Kč
JIHOČESKÝ	230 000 Kč	HAMR NA J.	1 677 Kč
JIHOMORAVSKÝ	220 000 Kč	PODHRADÍ NAD DYJÍ	1 549 Kč
VYSOČINA	217 000 Kč	MALÉ BŘEZNO	1 533 Kč

Zdroj: 2015 Ministerstvo financí ČR, Monitor státní pokladny www.statnipokladna.cz

PŘEHLED VEŘEJNÝCH FINANČÍ PO KONSOLIDACI VE ZLÍNSKÉM KRAJI VČ. REGIONÁLNÍ RADY

ZLÍNSKÝ KRAJ	ZA ROK 2014
PŘÍJMY	20 544 436 000 Kč
VÝDAJE	20 143 929 000 Kč
SALDO PŘÍJMŮ A VÝDAJŮ	400 507 000 Kč
POČET OBYVATEL	590 361
POČET OBCÍ	307
Příjmy RRR	2 312 310 000 Kč
Výdaje RRR	2 321 740 000 Kč

Zdroj: 2015 Ministerstvo financí ČR, Monitor státní pokladny www.statnipokladna.cz

Celostátní inkaso vybraných daňových příjmů kumulativně po měsících v letech 2007-2014 (v mld. Kč)

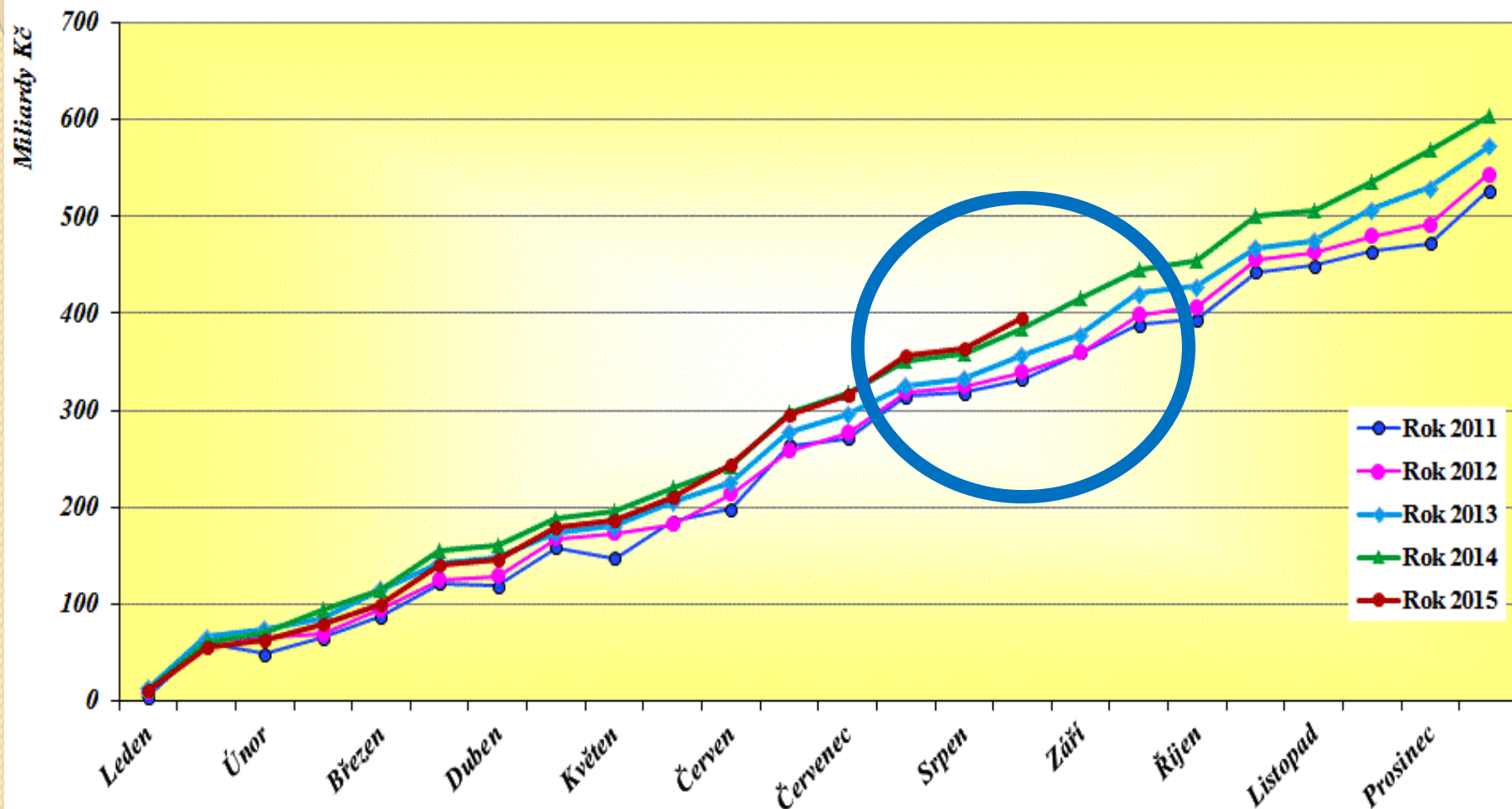
Σ VYBRANÉ DP*	2008	2009	2011	2012	2013	2014
LEDEN	55,63	54,26	58,31	61,12	65,10	60,56
ÚNOR	66,37	65,16	64,18	68,22	83,72	92,61
BŘEZEN	135,69	121,83	121,31	125,25	141,16	150,03
DUBEN	169,47	154,48	158,25	167,33**	172,90	189,13
KVĚTEN	191,94	174,63	184,84	182,11	204,29	220,16
ČERVEN	280,38	248,25	263,64	257,77	276,87	297,02
ČERVENEC	345,04	296,06	314,79	318,25	324,64	350,97
SRPEN	364,06	312,97	332,11	338,25	356,59	383,97
ZÁŘÍ	433,57	366,86	388,11	397,81	419,72	445,44
ŘÍJEN	487,96	417,68	442,40	454,22	466,77	499,71
LISTOPAD	511,93	440,42	464,34	479,48	506,99	536,56
PROSINEC	581,01	499,95	526,87	543,81	572,89	603,795

*) jde o součet nezaokrouhlených dat (tj. přesnější výsledek, tj. oproti součtu zaokrouhlených hodnot z jiných tabulek vznikají desetinové rozdíly) **Pozn.) INKASO JE VČETNĚ ODVODŮ NA LOTERIE.**

PRŮBĚH CELOSTÁTNÍHO INKASA SDÍLENÝCH DANÍ (v milionech Kč)

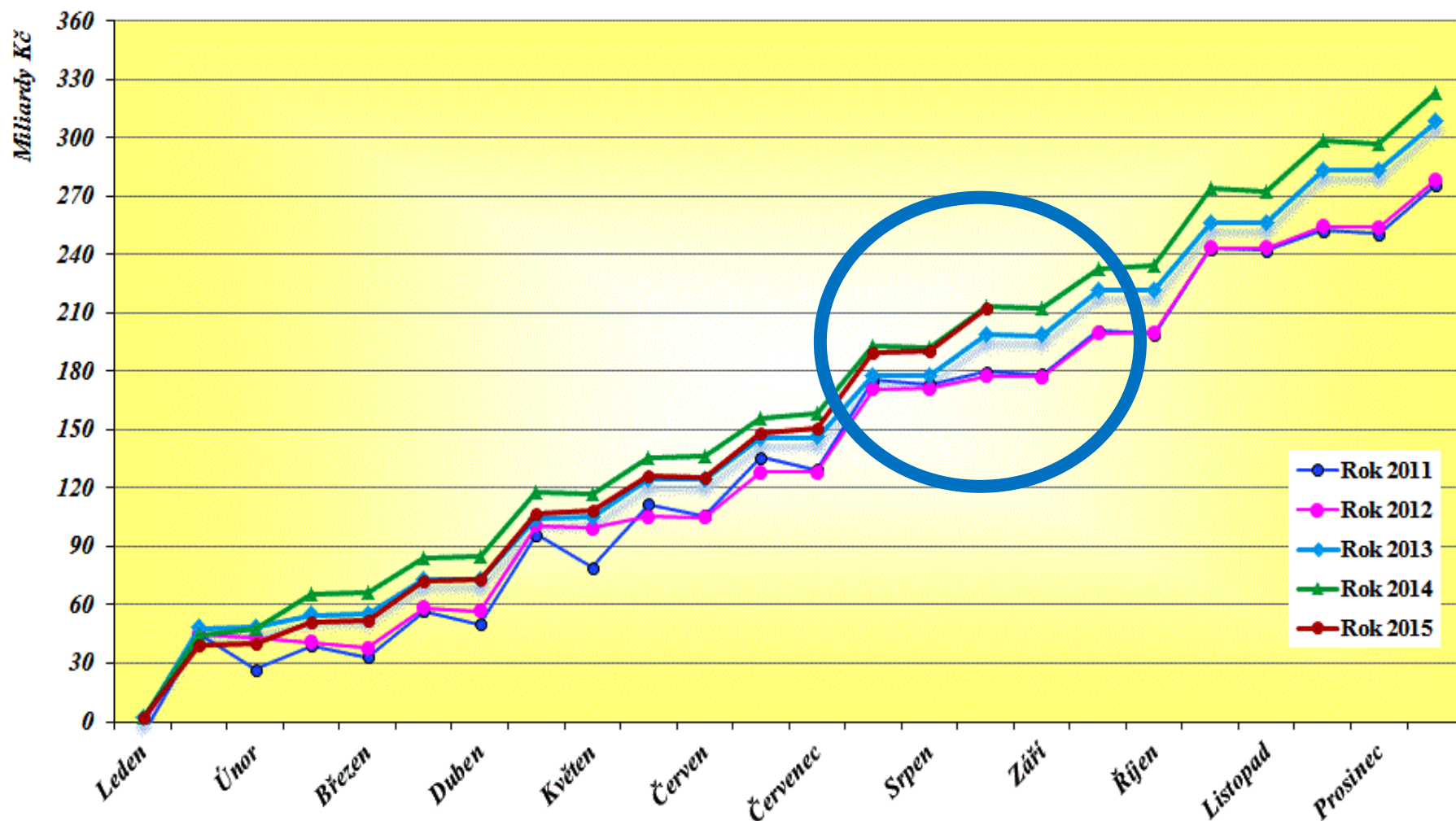
SDÍLENÁ DAŇ VČETNĚ Č. DRUHOVÉHO TŘÍDENÍ	15. ŘÍJNA 2013	15. ŘÍJNA 2014	15. ŘÍJNA 2015
1211 DPH	221 777,518	234 480,303	235 738,579
1121 DPPO	95 609,300	103 978,472	115 962,947
1111 DPFO závislá činnost	97 775,843	101 930,237	104 644,200
1113 DPFO zvláštní sazba	10 328,357	11 983,184	12 622,027
1112 DPFO podávající příznání	195,433	1 182,464	-426,345
Odvod z loterií podle § 41b odst. 1 z.č. 202/1990 sb.	1 552,287	1 278,649	1 430,837

SDÍLENÉ DANĚ CELKEM 2010 - 2015 (DPH A DANĚ Z PŘÍJMŮ V MLD. KČ)



Zdroj: Finanční správa Ministerstva financí ČR, www.financnisprava.cz

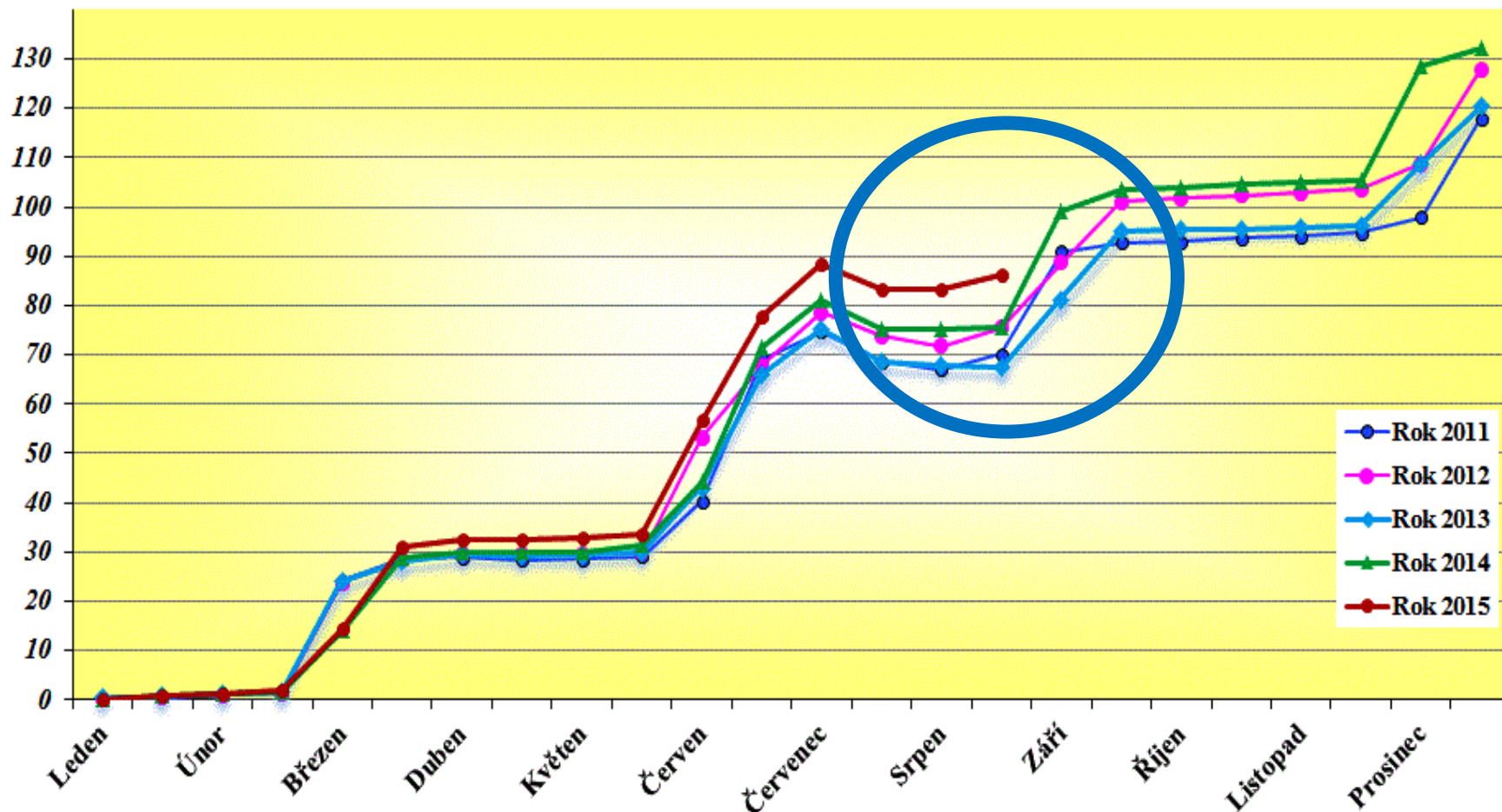
DAŇ Z PŘIDANÉ HODNOTY 2010 – 2015 V MILIARDÁCH KČ



Zdroj: Finanční správa Ministerstva financí ČR, www.financnisprava.cz

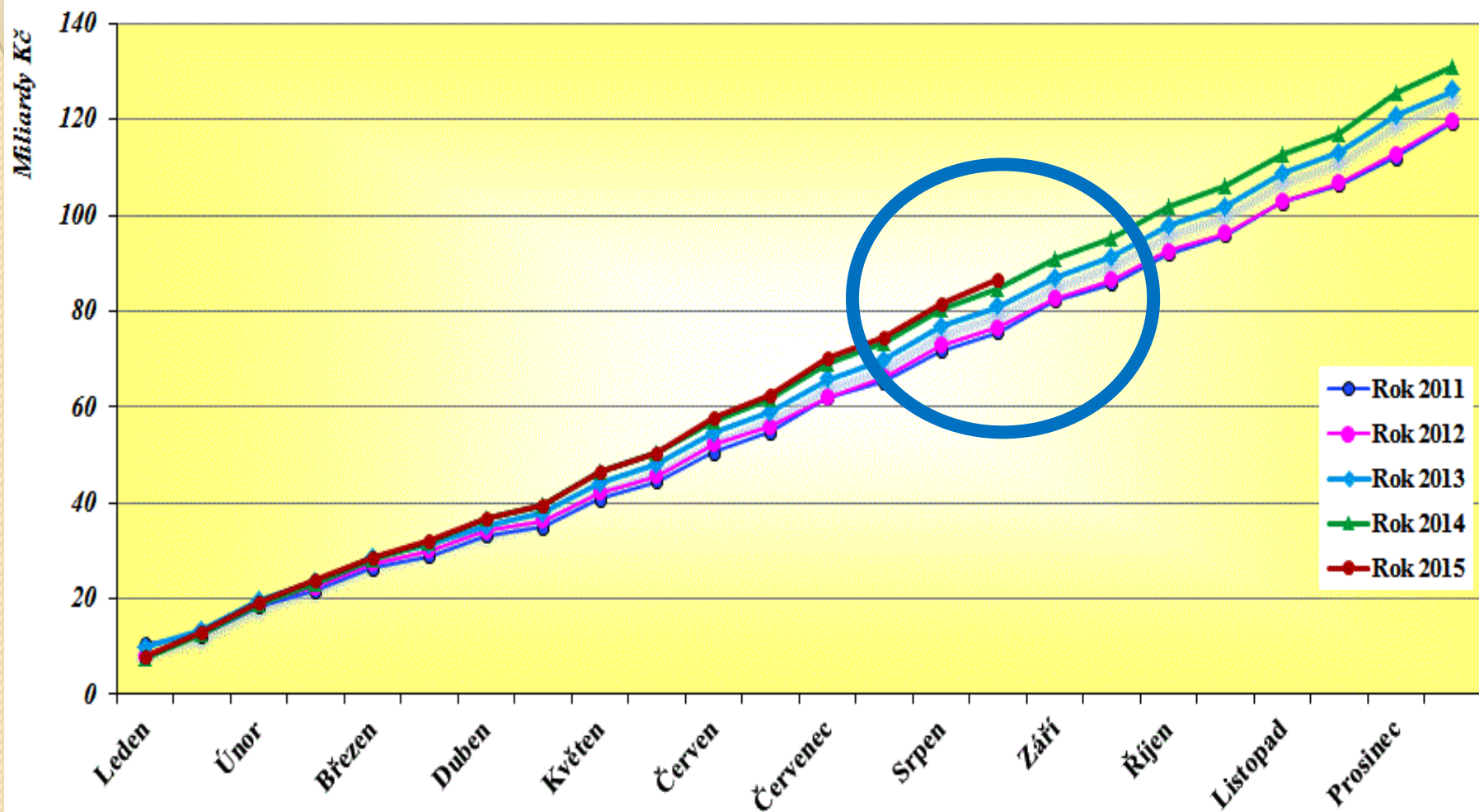
DAŇ Z PŘÍJMŮ PRÁVNICKÝCH OSOB 2010 – 2015 V MILIARDÁCH KČ

Miliardy Kč



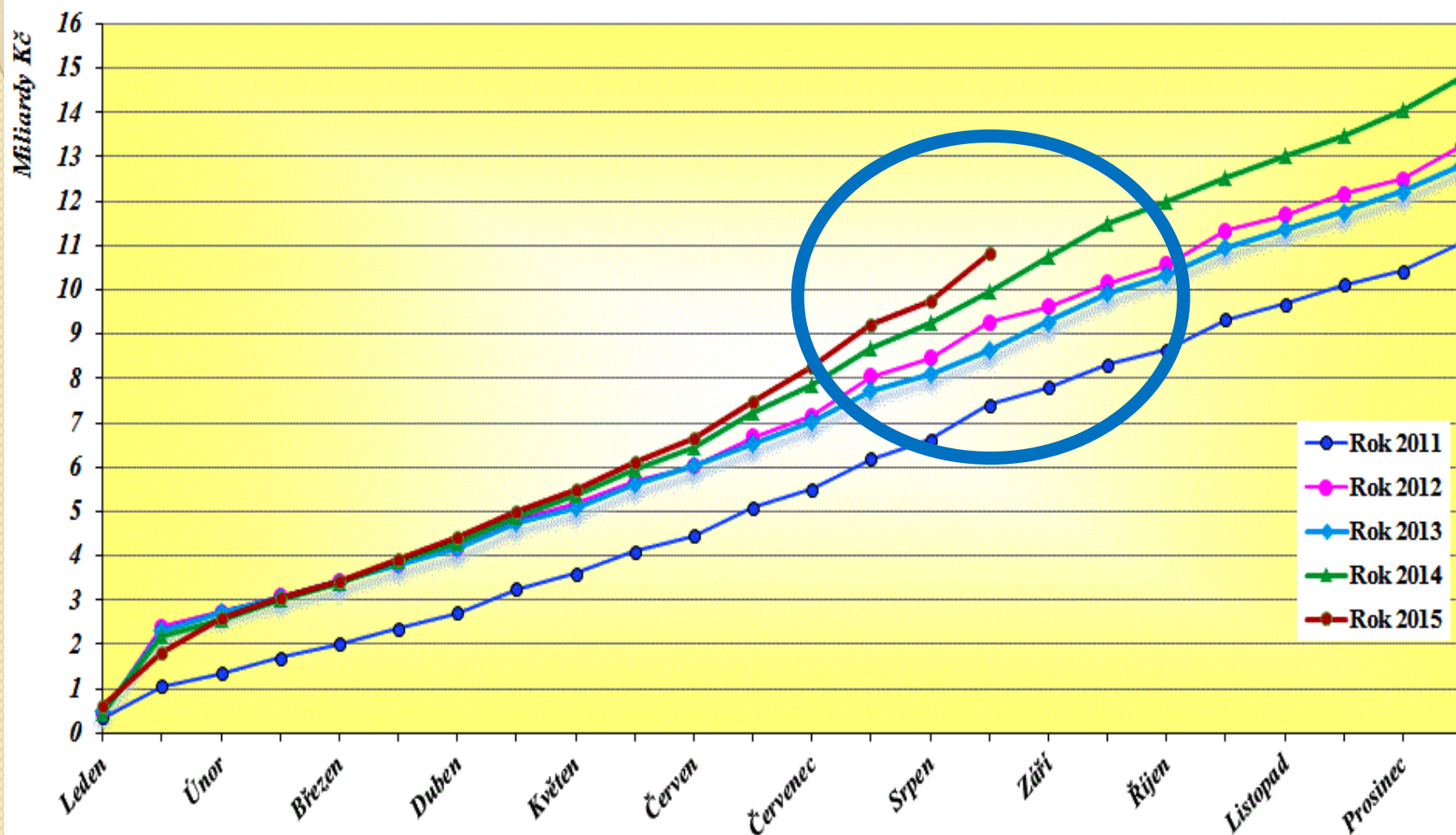
Zdroj: Finanční správa Ministerstva financí ČR, www.financnisprava.cz

DAŇ Z PŘÍJMŮ FYZICKÝ OSOB ZE ZÁVISLÉ ČINNOSTI 2010 – 2015 V MILIARDÁCH KČ



Zdroj: Finanční správa Ministerstva financí ČR, www.financnisprava.cz

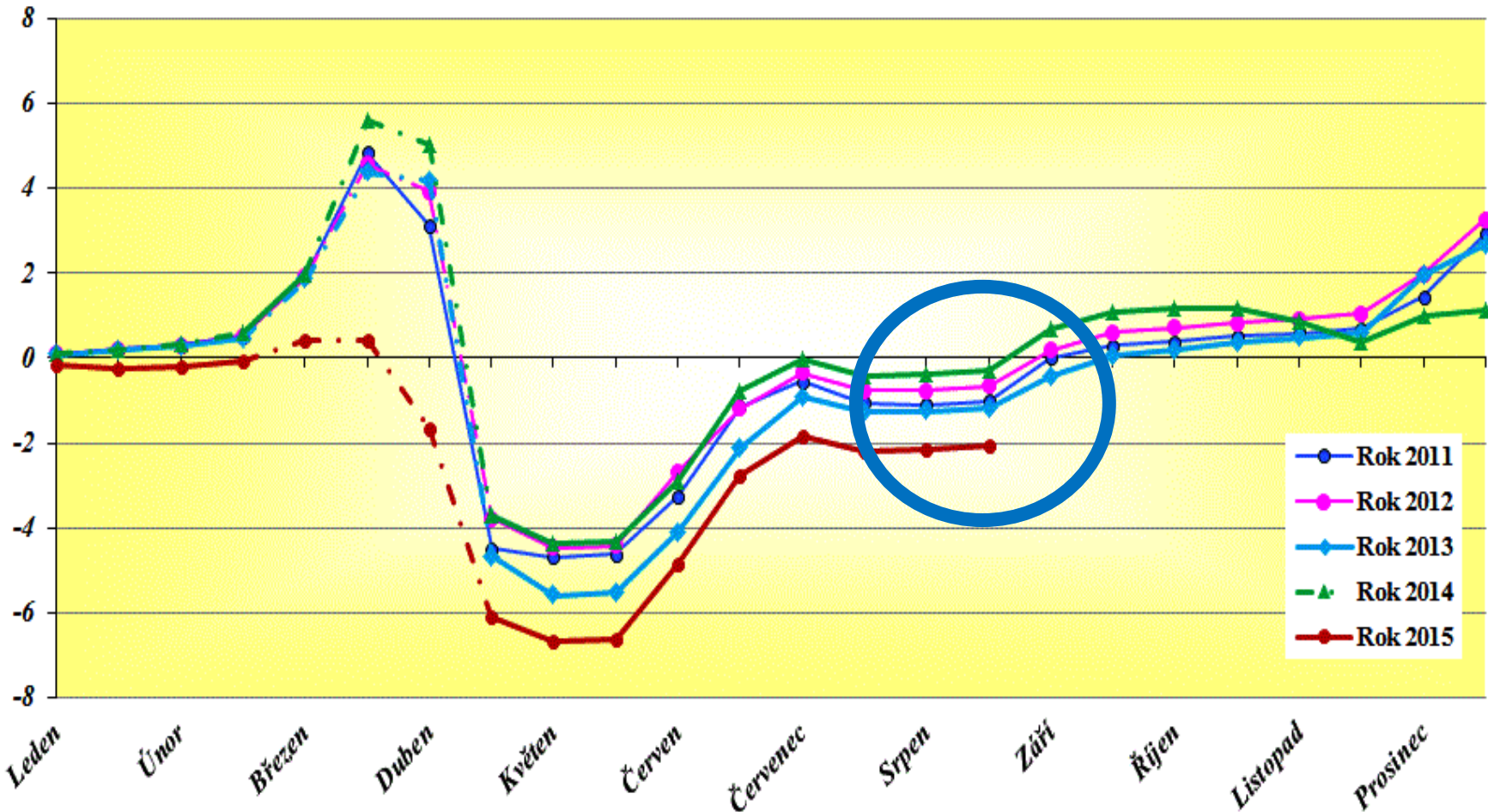
DAŇ Z PŘÍJMŮ FYZICKÝ OSOB ZVLÁŠTNÍ SAZBA 2010 – 2015 V MILIARDÁCH KČ



Zdroj: Finanční správa Ministerstva financí ČR, www.financnisprava.cz

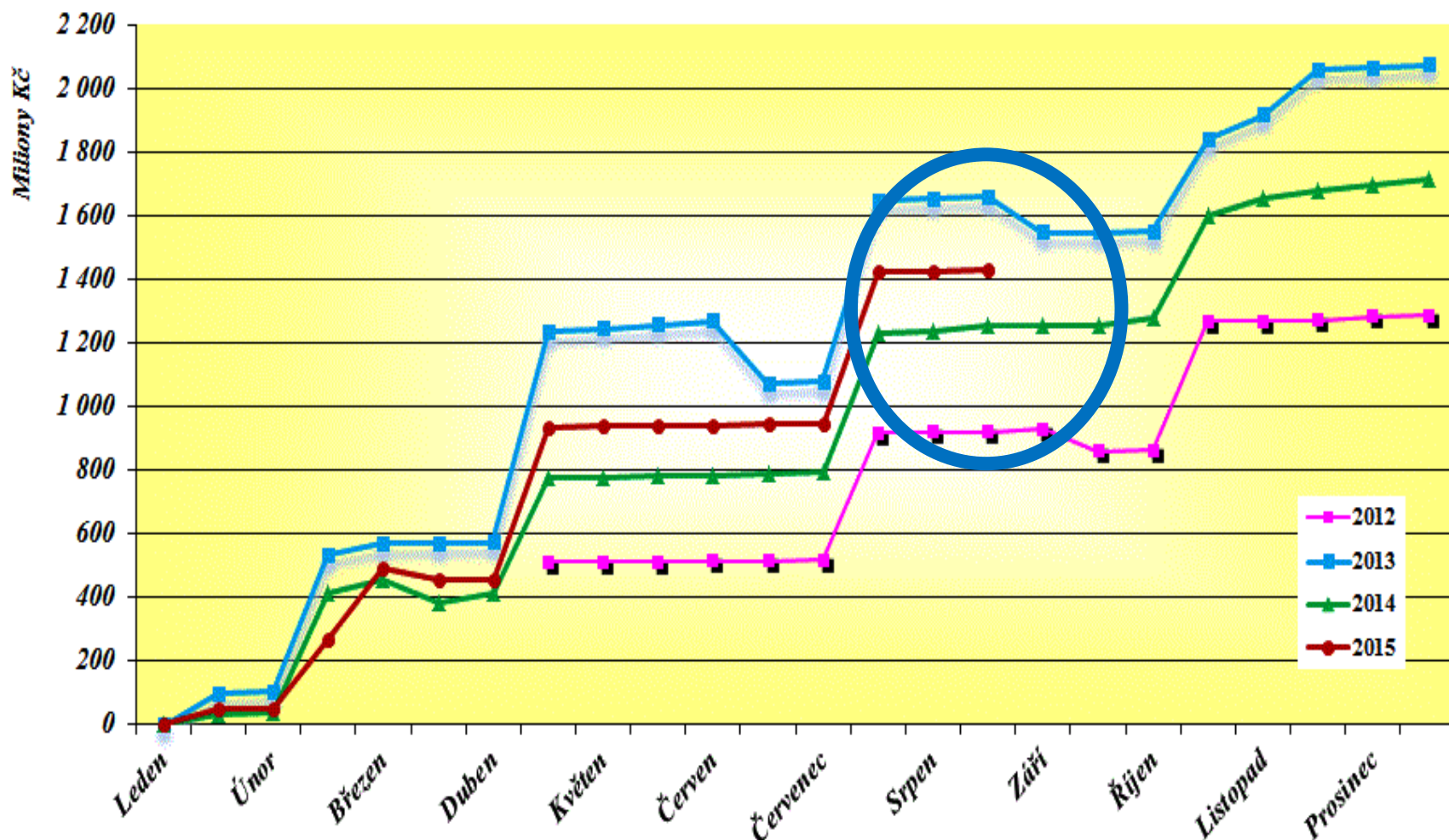
DAŇ Z PŘÍJMŮ FYZICKÝ OSOB PODÁVAJÍCÍCH PŘIZNÁNÍ 2010 – 2015 V MILIARDÁCH KČ

Miliardy Kč



Zdroj: Finanční správa Ministerstva financí ČR, www.financnisprava.cz

CELOSTÁTNÍ HRUBÝ VÝNOS ODVODU Z LOTERIÍ 2012 – 2015 V MILIONECH KČ



Zdroj: Finanční správa Ministerstva financí ČR, www.financnisprava.cz

VÝVOJ INKASA DPH 2010 – 2014 DLE FÚ V MIL. KČ

FÚ/FÚ pro	2011	2012	2013	2014	Rozdíl 2014-2013
SFÚ		101 075	127 030	129 862	2 832
FÚ pro hlavní město Prahu	149 870	84 638	87 137	94 759	7 622
FÚ pro Středočeský kraj	19 457	12 495	19 120	20 346	1 226
FÚ pro Jihočeský kraj	8 167	5 474	4 718	5 345	627
FÚ pro Plzeňský kraj	4 606	4 827	6 072	4 761	-1 311
FÚ pro Karlovarský kraj	1 988	1 704	1 170	1 118	-52
FÚ pro Ústecký kraj	22 395	15 679	4 653	4 514	-139
FÚ pro Liberecký kraj	2 773	724	1 806	2 077	271
FÚ pro Královéhradecký kraj	6 245	5 554	5 289	5 946	657
FÚ pro Pardubický kraj	4 949	1 667	1 662	2 821	1 159
FÚ pro Kraj Vysočina	4 129	3 492	3 490	3 864	374
FÚ pro Jihomoravský kraj	24 416	21 022	21 620	22 327	707
FÚ pro Olomoucký kraj	4 044	4 083	4 544	4 429	-115
FÚ pro Moravskoslezský kraj	15 377	10 431	14 066	14 529	463
FÚ pro Zlínský kraj	6 772	5 187	5 923	5 963	40
CELKEM FS ČR	275 188	278 052	308 300	322 661	14 361

Pramen: FS ADIS - EDA (Intranet FS - Evidence daní a poplatků)

**INKASO DPH 2014 DLE FÚV MIL. KČ
SOUČTY ČECHY - MORAVA A SLEZSKO**



47 248 mil. Kč

13.094 Kč na 1 obyv.



145 551 mil. Kč

20.993 Kč na 1 obyv.

NEDOPLATKY NA POJISTNÉM ČSSZ VTIS. KČ PODLE REGIONŮ ZA 2012 - 2014

Region	Nedoplatky na pojistném a příslušenství k 31. 12. 2012	Nedoplatky na pojistném a příslušenství k 31. 12. 2013	Nedoplatky na pojistném a příslušenství k 31. 12. 2014
Praha	15 038 598	15 267 477	21 100 554
Střední Čechy	4 740 219	4 962 600	
České Budějovice	1 307 997	1 312 270	1 298 705
Plzeň	4 109 616	4 256 271	4 170 129
Ústí nad Labem	8 179 561	8 439 743	8 386 214
Hradec Králové	4 377 642	4 456 167	4 435 269
Brno	12 743 790	12 840 735	12 671 914
Ostrava	12 028 622	11 842 848	11 804 331
Celkem	62 526 045	63 378 111	63 867 116

Pozn.: V roce 2014 došlo ke sloučení pracovišť Praha a Střední Čechy

Zdroj: MFČR, Návrh Státního závěrečného účtu 2014, příloha C

STAV A VÝVOJ NEDOPLATKŮ DAŇOVÝCH PŘÍJMŮ OD 2012 DO 2014 (v mld. Kč)

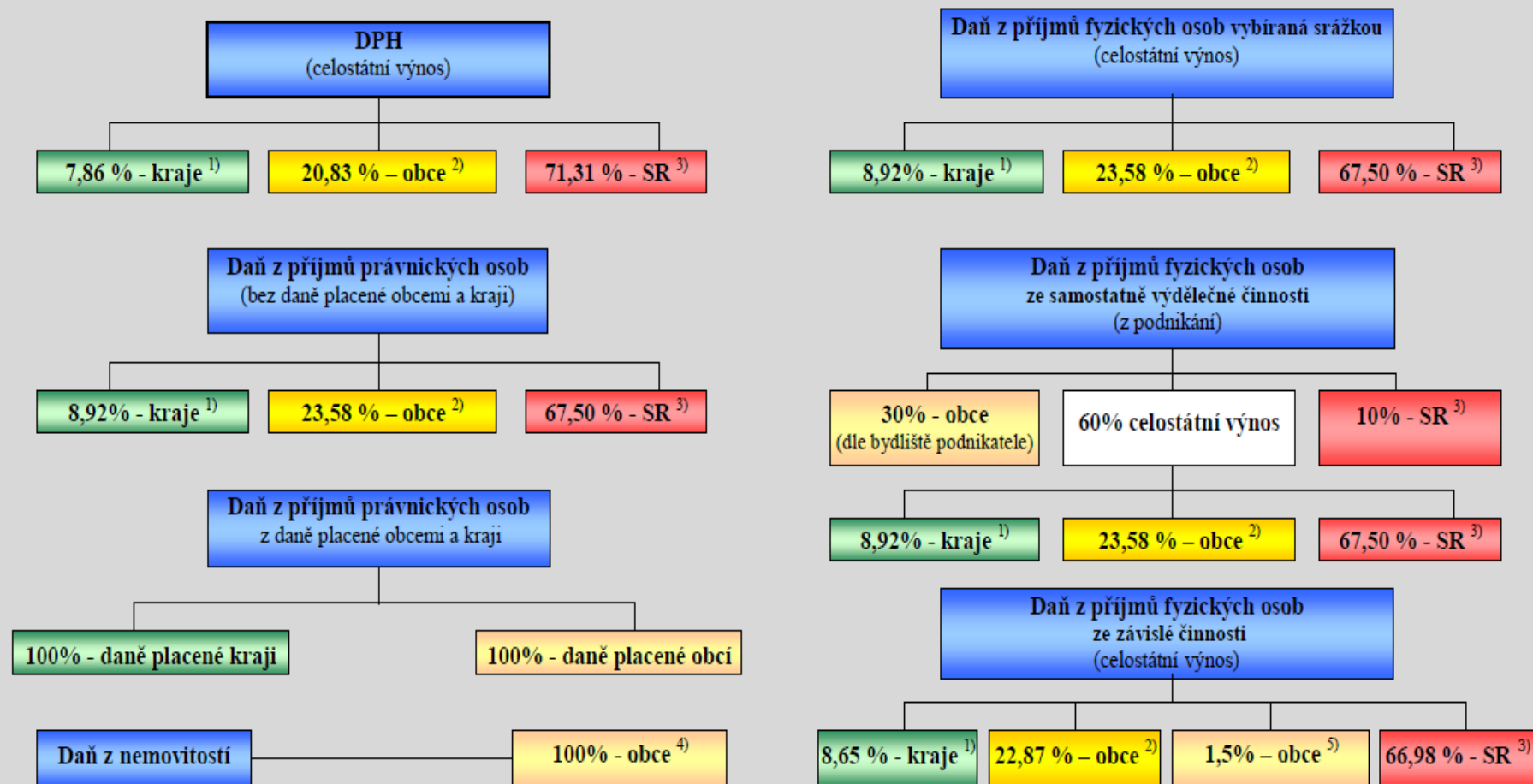
Stav nedoplatků evidovaných FS ČR, CS ČR a ČSSZ	Rok 2012	1. pol. 2013	Rok 2013	1. pol. 2014	Rok 2014	Rozdíl 2014-2013
Celkové nedoplatky	207,4	210,9	224,7	209,3	185,0	-39,7
v tom:						
DPH	83,8	85,7	97,8	87,7	75,2	-22,6
SD (vč. tzv. energetických daní)	8,9	9,2	11,1	9,6	8,9	-2,1
DPPO	21,9	21,0	21,2	17,9	14,4	-6,8
DPFO (z přiznání a ze závislé činnosti)	17,5	17,1	16,0	15,3	12,5	-3,4
daň z nabytí nemovitých věcí *)	3,0	2,8	2,8	2,6	2,4	-0,5
clo	0,5	0,5	0,5	0,5	0,4	-0,1
daň silniční	1,6	1,7	1,7	1,8	1,5	-0,2
daň z nemovitých věcí	1,0	1,1	1,0	1,1	0,9	-0,1
pojistné na soc. zabezpečení	62,5	63,1	63,4	64,3	63,9	0,5
ostatní (dopočet)	6,7	8,6	9,3	8,4	4,9	-4,4
v tom:						
nedoplatky nových daní	206,4	210,5	223,8	208,5	185,0	-38,8
nedoplatky starých daní	1,0	0,4	0,9	0,8	0,0	-0,9
v tom:						
nedoplatky evid. Finanční správou ČR	134,7	137,4	148,9	134,1	110,6	-38,3
nedoplatky evid. ČSSZ	62,5	63,1	63,4	64,3	63,9	0,5
nedoplatky evid. Celní správou ČR	10,1	10,3	12,4	10,8	10,5	-1,9

*) vč. stavu nedoplatků na dani z převodu nemovitostí platné do 31.12.2013

Zdroj: Ministerstvo financí ČR, Návrh Státního závěrečného účtu za rok 2014

SCHÉMA ROZDĚLENÍ ROZPOČTOVÉHO URČENÍ DANÍ V LETECH 2013 AŽ 2015

Schéma rozdělení rozpočtového určení daní v letech 2013 až 2015 (bez SFDI, poplatků a pokut)

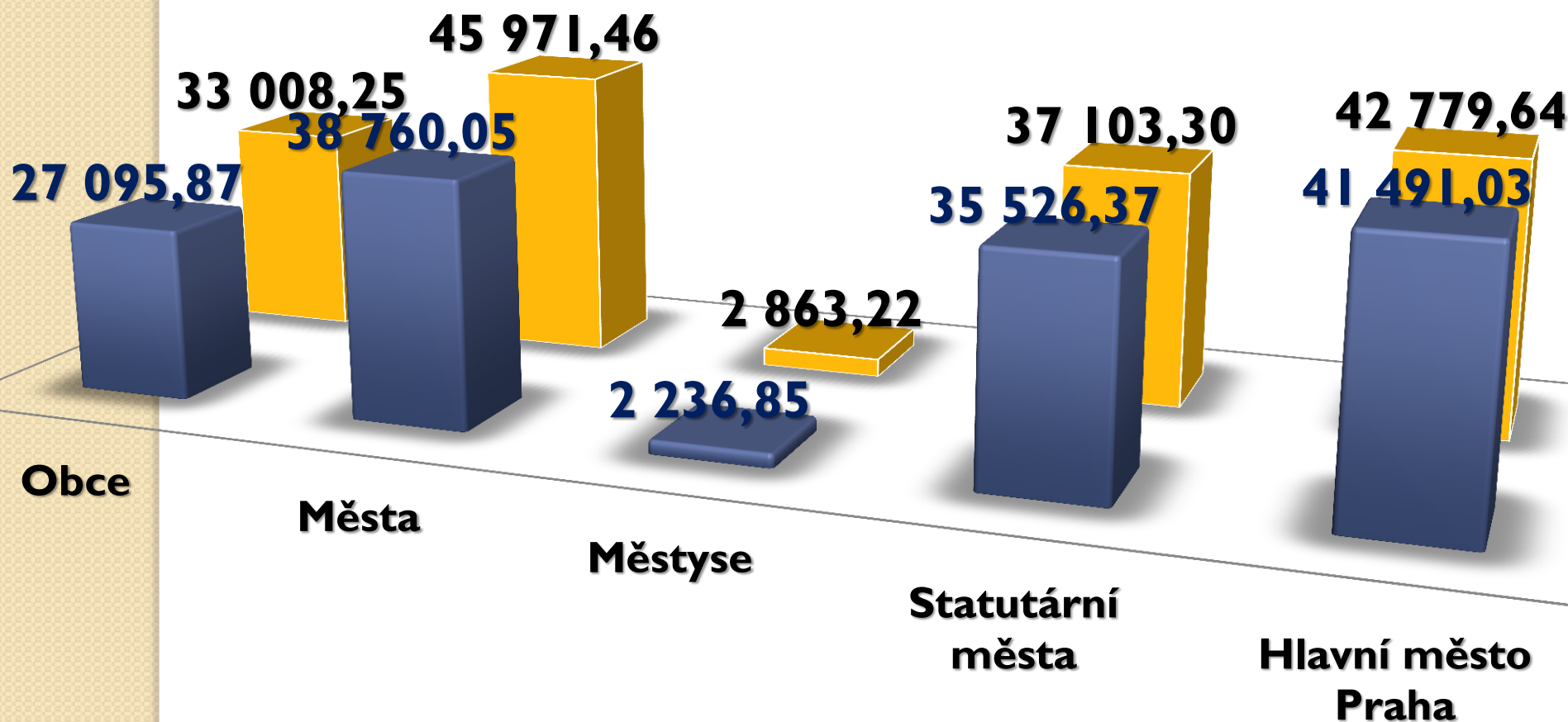


Zdroj: Ministerstvo financí České republiky, www.mfcr.cz

DAŇOVÉ PŘÍJMY SAMOSPRÁV

■ Příjmy v milionech Kč, skutečnost za rok 2012

■ Příjmy v milionech Kč, skutečnost za rok 2013



Výsledek hospodaření obcí a měst

TITUL VÝDAJE	2011	2012	2013
DAŇOVÉ PŘÍJMY (v.č. Prahy 44 mld.)	141 901 390 390 Kč	145 534 554 590 Kč	161 725 863 458 Kč
NEDAŇOVÉ PŘÍJMY	28 648 689 060 Kč	28 790 365 960 Kč	28 304 747 414 Kč
KAPITÁLOVÉ PŘÍJMY	8 508 240 210 Kč	8 742 712 450 Kč	7 340 405 236 Kč
PŘIJATÉ DOTACE	89 548 839 450 Kč	58 003 637 910 Kč	58 804 687 758 Kč
BĚŽNÉ VÝDAJE	-194 009 164 030 Kč	-167 661 404 060 Kč	-173 002 735 761 Kč
KAPITÁLOVÉ VÝDAJE	-75 785 825 420 Kč	-67 413 752 450 Kč	-65 663 401 289 Kč
SALDO CELKEM	-1 187 830 460 Kč	5 996 114 520 Kč	17 509 566 616 Kč
ZŮSTATKY NA ÚČTECH	55 891 062 230 Kč	70 159 149 910 Kč	81 632 778 096 Kč ¼ Pha, ¼ St.m. ½ O.aM.

ZÁVĚREČNÉ HODNOCENÍ HOSPODAŘENÍ SAMOSPRÁVA A DOPORUČENÍ



SLOVEM A DISKUZÍ...



TOMÁŠ GARRIGUE MASARYK

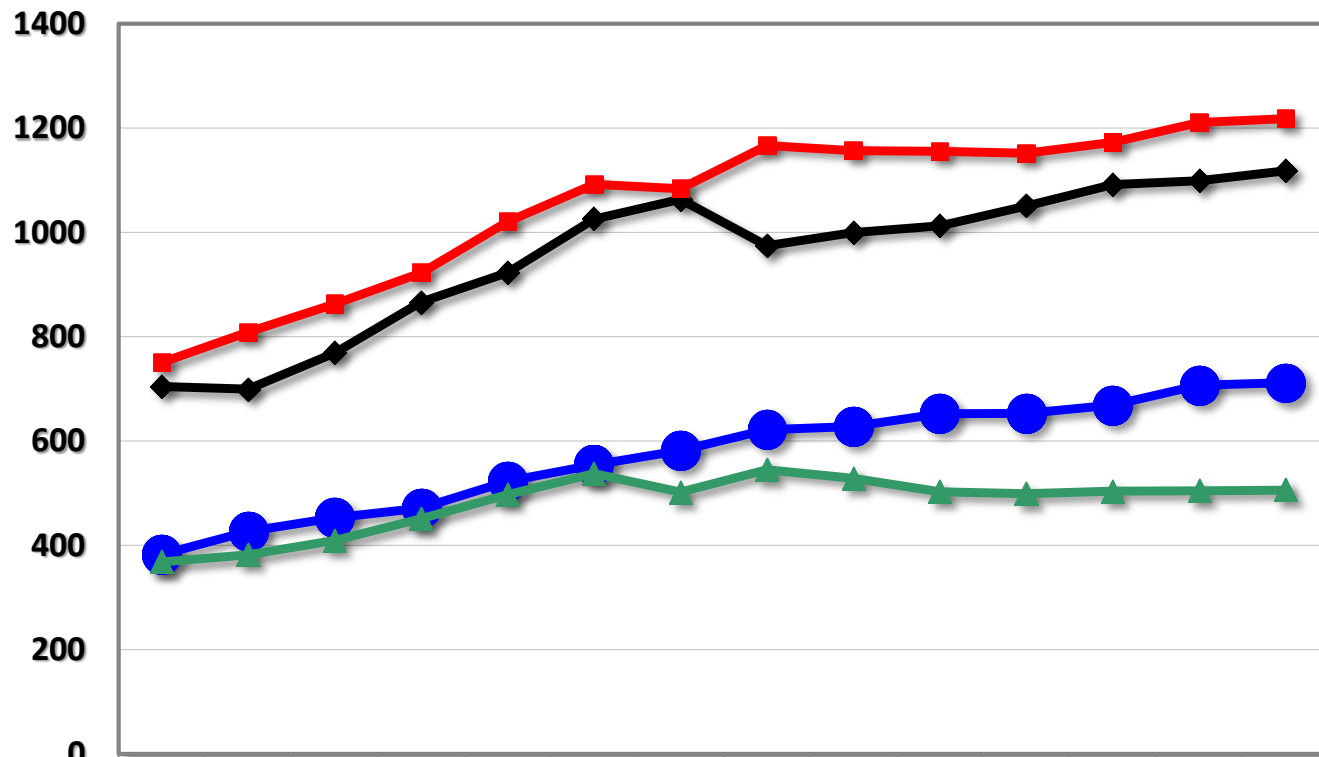


**„Špatné překonávat dobrým
to není tak těžké, ale těžko je
překonávat dobré lepším“.**



PŘEHLED HOSPODAŘENÍ ČESKÉ REPUBLIKY

VÝVOJ HOSPODAŘENÍ STÁTNÍHO ROZPOČTU 2001 - 2015



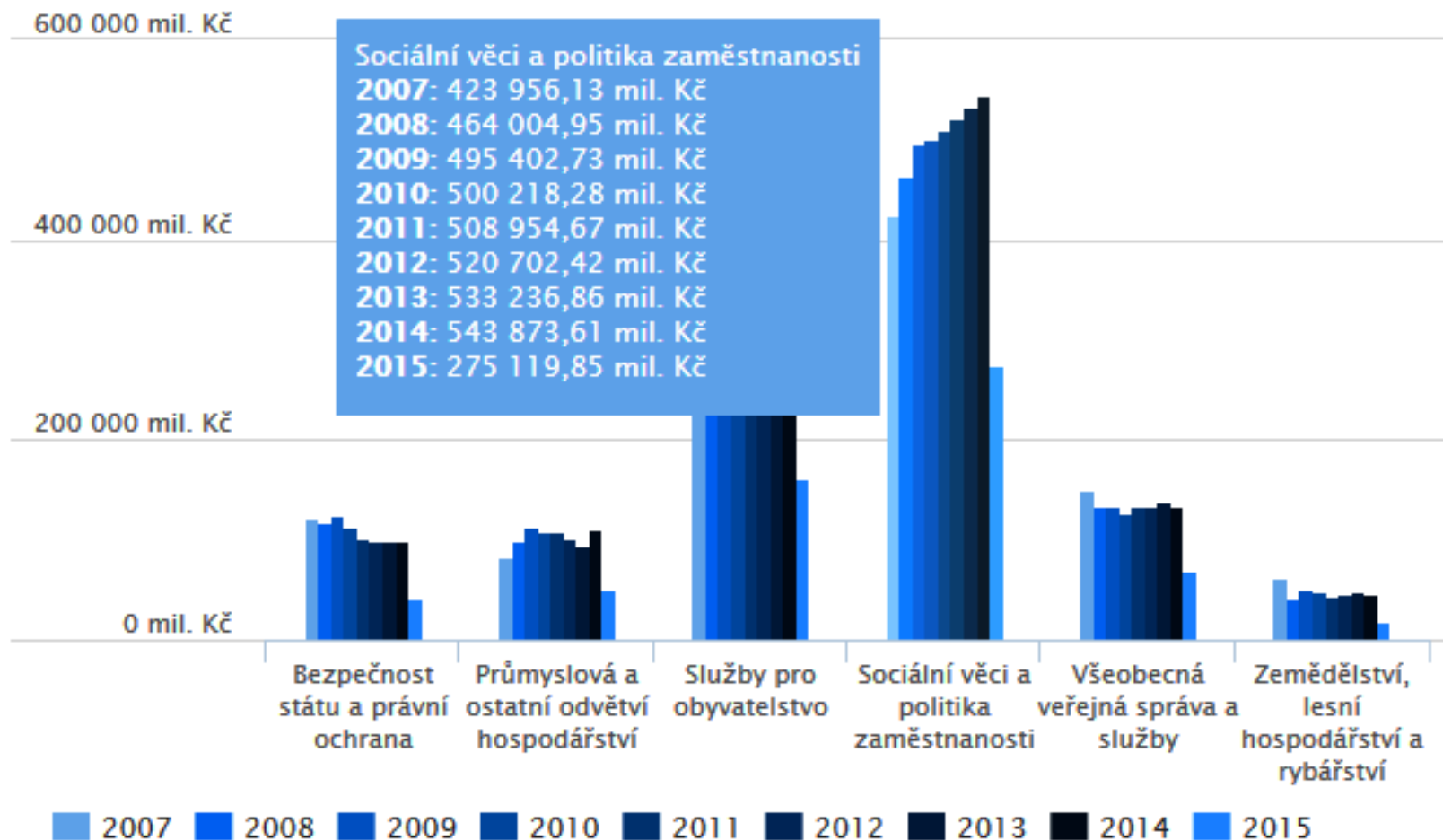
	2002	2003	2004	2005	2006	2007	2008	2009	2010	2011	2012	2013	2014	2015
◆ Příjmy SR celkem	705	700	769	866	923	1026	1064	975	1000	1013	1051	1092	1099	1118
■ Výdaje SR celkem	751	809	863	923	1021	1092	1084	1167	1157	1156	1152	1173	1211	1218
● Mandatorní výdaje celkem	383	427	453	472	523	555	582	622	628	653	653	669	707	712
▲ Ostatní výdaje (nemandatorní)	368	382	410	451	497	538	502	545	529	503	499	504	505	506

Částky jsou v mld. Kč

Zdroj LEDEN 2015 Ministerstvo financí ČR

VÝVOJ VÝDAJŮ STÁTU V LETECH DLE ODVĚTVÍ – SKUPINY V MILIONECH KČ

VÝVOJ VÝDAJŮ V LETECH DLE ODVĚTVÍ - SKUPINY (V MIL. KČ)



Zdroj: 2015 Ministerstvo financí ČR, Monitor státní pokladny www.statnipokladna.cz

VÝDAJE STÁTNÍHO ROZPOČTU V ROCE 2014

Všeobecná veřejná správa
a služby

134 367 274 tis. Kč

Bezpečnost státu a právní
ochrana

99 459 185 tis. Kč

Sociální věci a politika
zaměstnanosti

543 873 613 tis. Kč

Služby pro obyvatelstvo

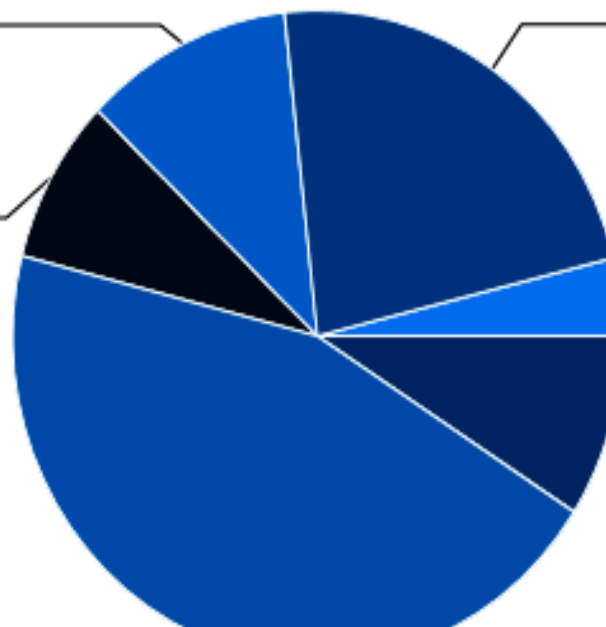
277 110 343 tis. Kč

Zemědělství, lesní
hospodářství a rybnářství

46 652 772 tis. Kč

Průmyslová a ostatní
odvětví hospodářství

110 144 966 tis. Kč



Sociální věci a politika zaměstnanosti
543 873 613,35 tis. Kč
44.9%

TOP 5 NEJVĚTŠÍ VÝDAJE ČESKÉHO STÁTU 2014

KRAJE	ZA ROK 2014
SOCIÁLNÍ DÁVKY (rozpočtová skladba 5410)	496 000 320 000 Kč
NEINVESTIČNÍ DOTACE KRAJŮM (rozpočtová skladba 5323)	83 846 823 000 Kč
ZDRAVOTNÍ A SOCIÁLNÍ POJIŠTĚNÍ (rozpočtová skladba 5314)	59 879 578 000 Kč
ÚROKY Z PŮJČEK	52 711 856 000 Kč
NEINVESTIČNÍ DOTACE STÁTNÍM FONDŮM (rozp. skladba 5312)	45 476 598 000 Kč

TOP 5 POČTY ZAMĚSTNANCŮ A OBJEM PLATŮ VE STÁTNÍ SPRÁVĚ 2014

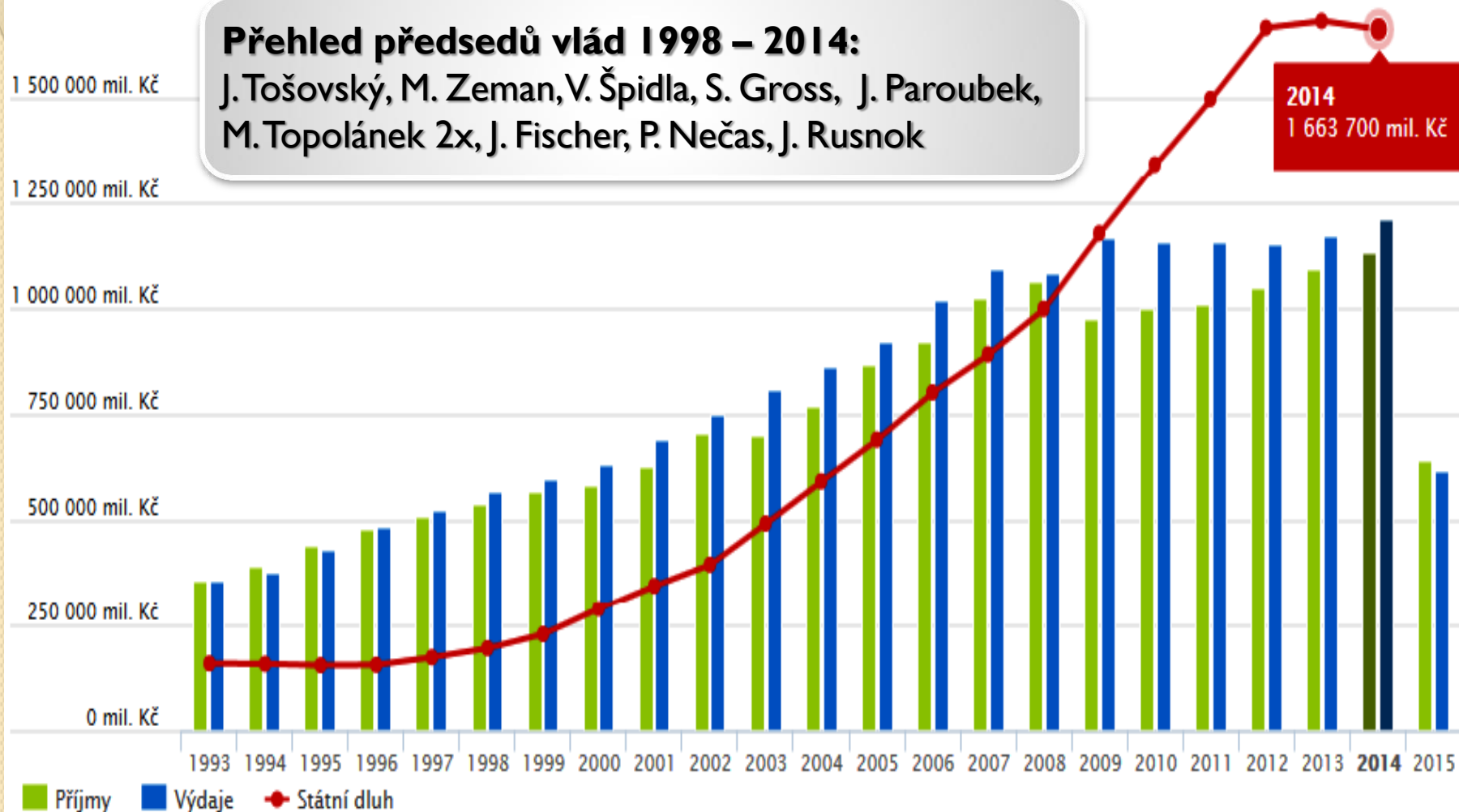
ORGANIZAČNÍ SLOŽKY STÁTU	PLATY A OSTATNÍ PLATBY	LIMIT POČTU ZAMĚŠT.	PRŮMĚRNÝ MĚSÍČNÍ PLAT
MINISTERSTVO ŠKOLSTVÍ	58 658 359 000 Kč	219 316 OSOB	21 948 Kč
MINISTERSTVO VNITRA	22 479 097 000 Kč	67 495 OSOB	27 353 Kč
MINISTERSTVO OBRANY	10 435 455 000 Kč	32 572 OSOB	24 012 Kč
MINISTERSTVO SPRAVEDLNOSTI	10 261 686 000 Kč	24 837 OSOB	23 577 Kč
MINISTERSTVO FINANCÍ	7 490 665 000 Kč	23 930 OSOB	25 901 Kč
CELKEM	125 925 727 000 Kč	423 210 osob	23 540 Kč

VÝVOJ STÁTNÍHO ROZPOČTU A DLUHU K 31. PROSINCI 2014 V MILIONECH KČ

VÝVOJ STÁTNÍHO ROZPOČTU A DLUHU K 30. 6. 2015 (V MIL. KČ)

Přehled předsedů vlád 1998 – 2014:

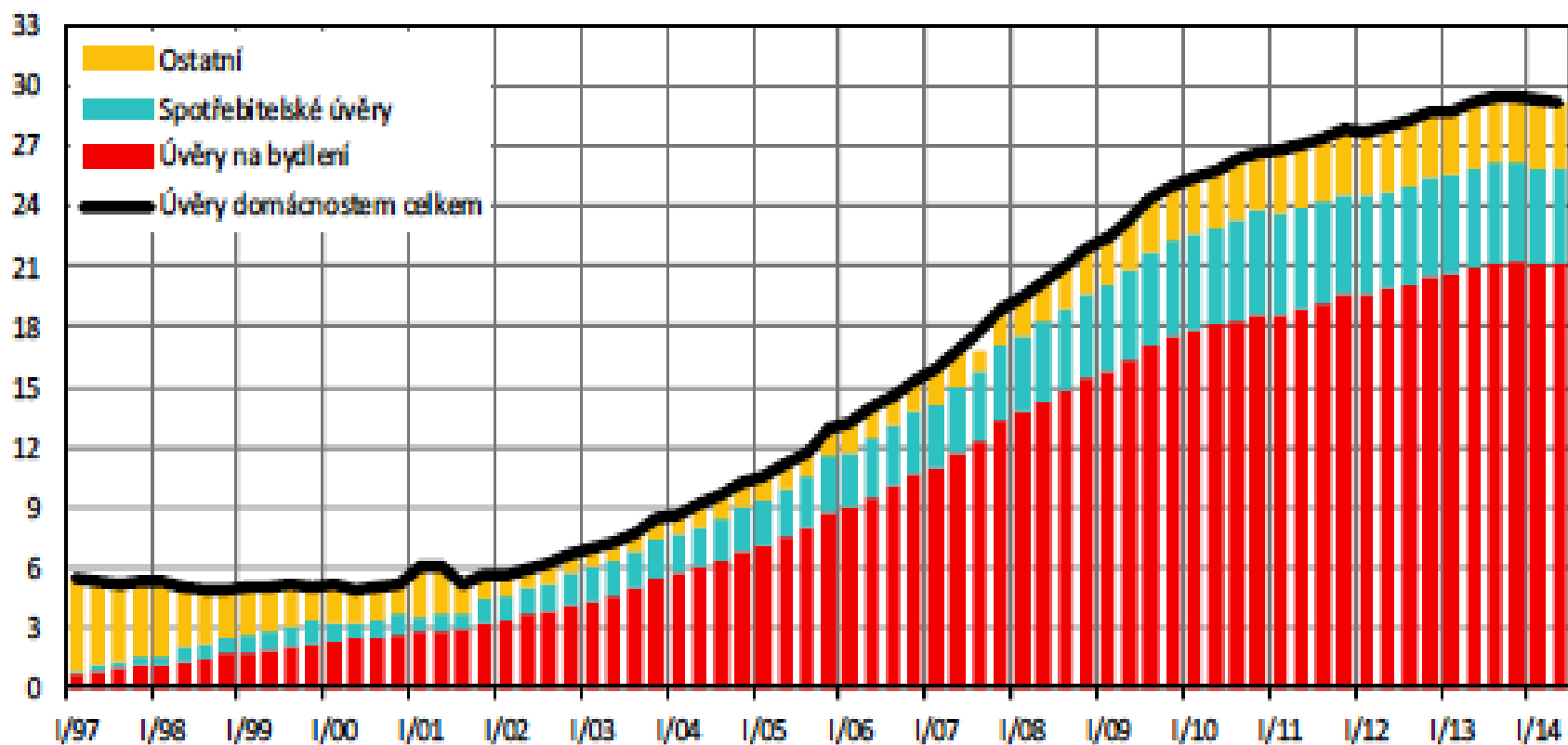
J. Tošovský, M. Zeman, V. Špidla, S. Gross, J. Paroubek,
M. Topolánek 2x, J. Fischer, P. Nečas, J. Rusnok



Zdroj: 2015 Ministerstvo financí ČR, Monitor státní pokladny www.statnipokladna.cz

POMĚR BANKOVNÍCH ÚVĚŘŮ POSKYTNUTÝCH DOMÁCNOSTEM K HDP ČR

Graf A.3.5: Poměr bankovních úvěrů domácnostem k HDP
z ročních klouzavých úhrmů, v %



Zdroj dat: ČNB, ČSÚ, vlastní propočty

Zdroj: Ministerstvo financí ČR, Makroekonomická predikce, říjen 2014

SEZNAM SPOLEČNOSTÍ S AKCIEMI V MAJETKU ČESKÉHO STÁTU 31.12.2013

Tabulka č. 1: Seznam společností strategického významu v portfoliu MF k 31.12.2013

Název a.s.	Základní kapitál (v tis. Kč)	Celkové držení akcií ve jmenovité hodnotě (v tis. Kč)	% držení ČR-MF
Výzkumný a zkušební letecký ústav, a.s.	750 968,000	256 356,000	*34,14
ČEZ, a.s.	53 798 975,900	37 319 662,100	69,37
ČEPRO, a. s.	5 660 000,000	5 660 000,000	100,00
Český Aeroholding, a.s.	27 044 198,000	27 044 198,000	100,00
MERO ČR, a.s.	8 430 921,000	8 430 921,000	100,00
CENTRUM-F, a.s.	37 469,000	37 469,000	100,00
THERMAL – F, a.s.	499 550,000	499 550,000	100,00
Celkem 7 a.s.	-	79 248 156,100	-

* pouze podíl v režimu zákona č. 92/1991 Sb., celkově MF drží 100% akcií v hodnotě 751 mil. Kč.

SEZNAM SPOLEČNOSTÍ S AKCIEMI V MAJETKU ČESKÉHO STÁTU 31.12.2013

Tabulka č. 2: Struktura portfolia akcií MF

DRŽENÍ MF	Stav k 31.12.2012		Stav k 31.12.2013	
	Počet a. s.	Jmen. hodnota akcií (v tis. Kč)	Počet a. s.	Jmen. hodnota akcií (v tis. Kč)
Akciové společnosti celkem	36	87 904 169	34	87 825 373
Z toho:				
Ovládané společnosti strategického významu	7	79 326 821	7	79 248 156*
Ostatní společnosti	29	8 577 348	27	8 577 217

ZÁVĚREČNÉ HODNOCENÍ HOSPODAŘENÍ STÁTNÍ SPRÁVY A VLÁDY ČESKÉ REPUBLIKY

SLOVEM A DISKUZÍ...



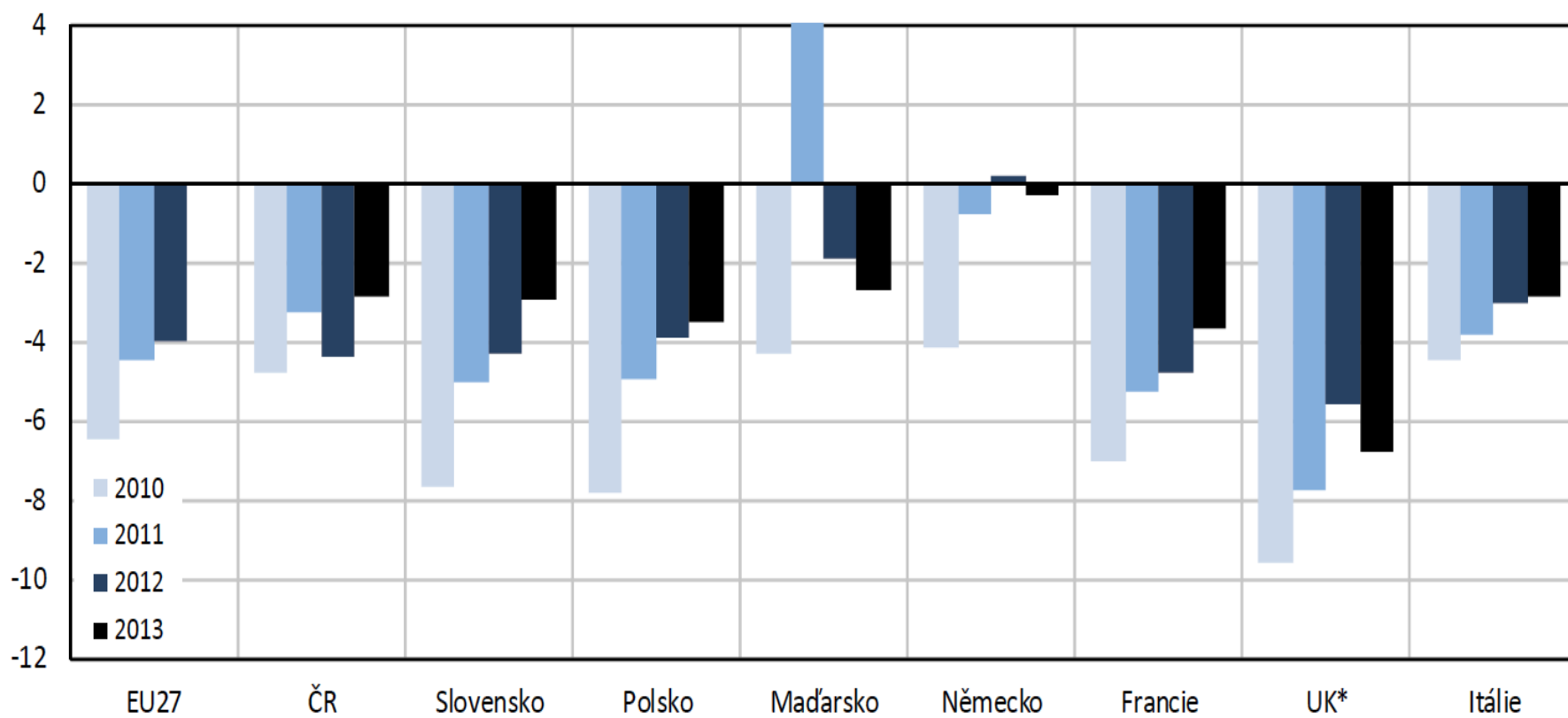


PŘEHLED HOSPODAŘENÍ ZEMÍ EVROPSKÉ UNIE

SALDO VLÁDNÍCH SEKTORŮ STÁTŮ V EU

Obrázek 2.2: Saldo vládního sektoru ve vybraných zemích EU (2010–2013)

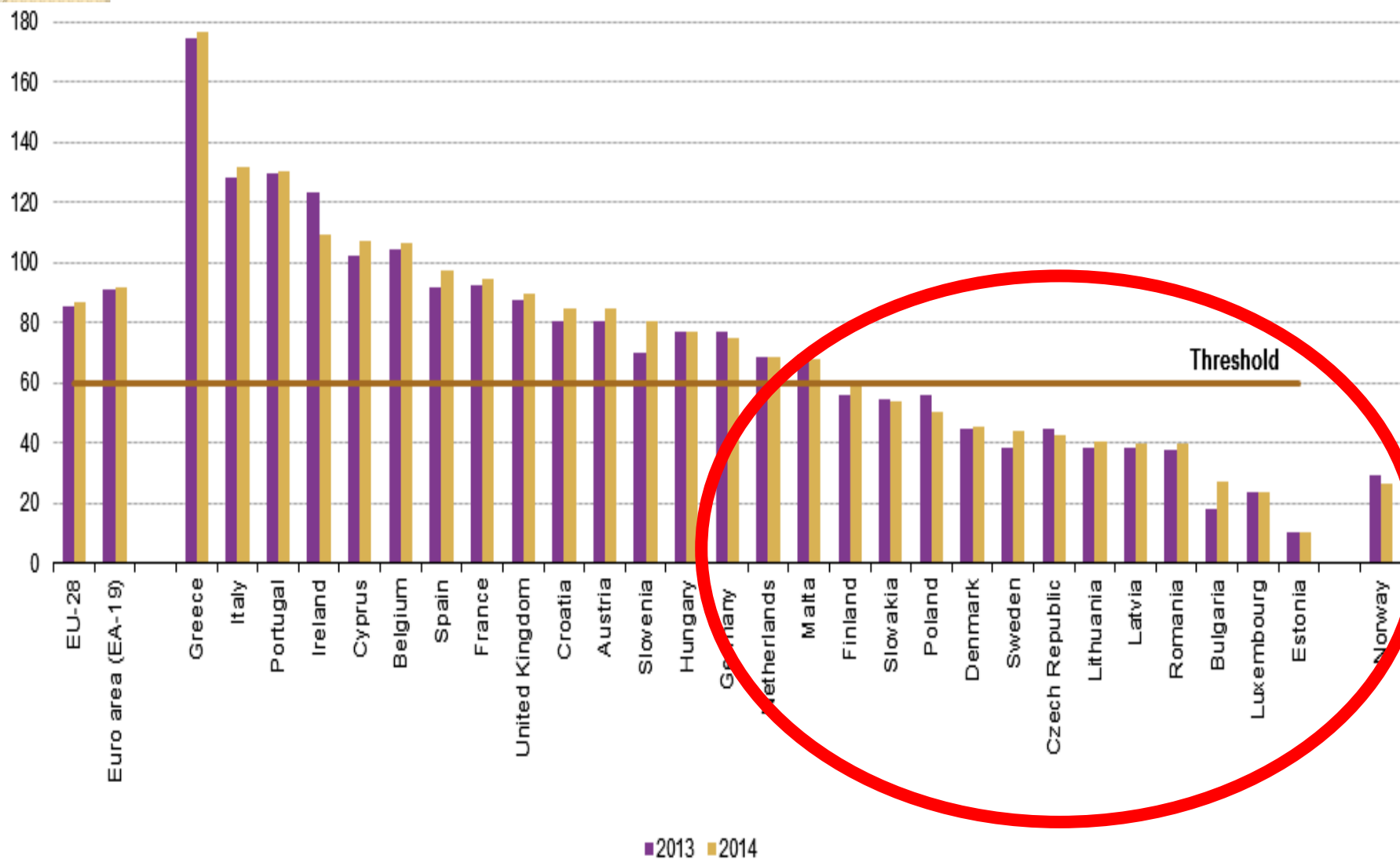
(v % HDP)



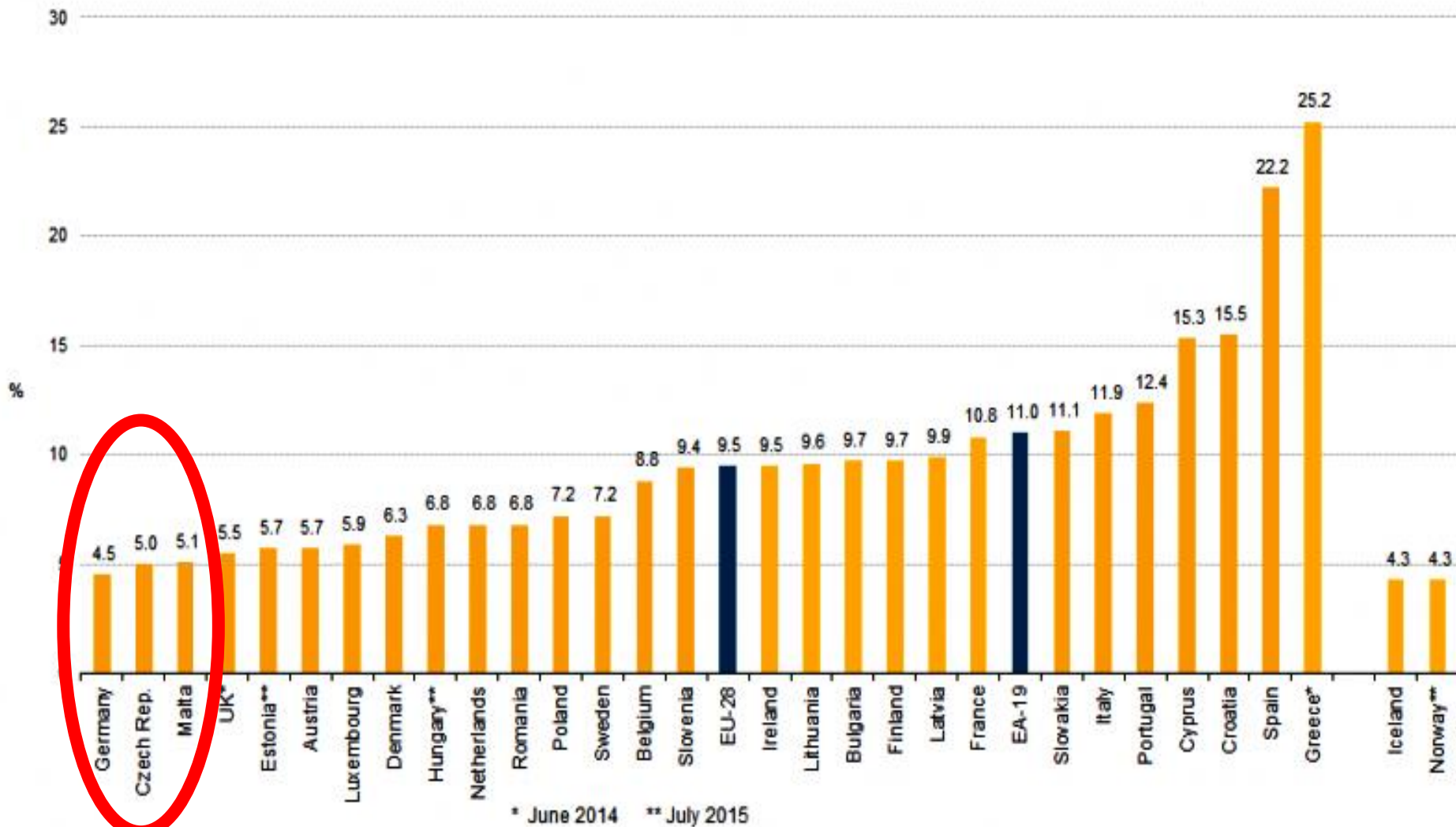
Pozn.: *) data za finanční rok (1. duben roku t až 31. březen roku t+1), která jsou směrodatná pro postup při nadměrném schodku.

Zdroj: Eurostat (2013a, 2013b), údaje pro Spojené království za rok 2013 vycházejí z jeho Notifikace.

DLUHY VLÁDNÍCH SEKTORŮ STÁTŮ EU V % HDP



MÍRA NEZAMĚŠTNANOSTI V EU 7.2015



TRANSAKCE VLÁDNÍHO SEKTORU ZEMÍ EU V ROCE 2012 V % HDP

TITUL	PŘÍJMY	VÝDAJE	MZDY	PĚNĚŽITÉ SOCIÁLNÍ DÁVKY	SPOTŘEBA	INVESTICE	ÚROKY PLACENÉ
EU27	45,4%	49,4%	10,7%	16,9%	21,7%	2,3%	2,9%
EA17	46,2%	49,9%	10,5%	17,6%	21,6%	2,1%	3,1%
ČR	40,1%	44,5%	7,3%	13,9%	20,7%	3,1%	1,5%
ŘECKO	44,7%	54,8%	12,5%	20,0% (EUmax.)	20,6%	1,8%	4,4%
SLOVENSKO	33,1%	37,4%	7,0%	13,7%	17,5%	1,9%	1,9%
LOTTYŠŠKO	35,2%	36,5%	9,1%	9,8% (EUmin.)	15,3%	3,9%	1,4%
NĚMECKO	45,2%	45,0%	7,7%	16,3%	19,5%	1,5%	2,5%
ITÁLIE	47,7%	50,6%	10,6%	19,9%	16,4%	1,9%	5,4%

ČÍSLA JSOU V PROCENTECH HDP, Zdroj: 2013, FISKÁLNÍ VÝHLED ČR 2.Q 2013

SHRNUTÍ STAVU VEŘEJNÝCH FINANČÍ EU



Evropa stárne (je nestarší na světě) výdaje na péči o seniory a nemocné (i díky novým technologiím) radikálně roste nejvíce to pocítuje Itálie a Řecko. Naopak Německo zatím dovede situaci zvládat.



**VYSOKÁ NEZAMĚSTNANOST
ŠPANĚLSKO 25,3%, ŘECKO 24,4%, PORTUGALSKO
15,9%, IRSKO 15%, SLOVENSKO 14,2%.
EXTRÉMNĚ VYSOKÁ NEZAMĚSTNANOST MLADÝCH
LIDÍ VE VĚKU DO 24 LET**



**V EUROZÓNĚ JE 17 ZEMÍ, Z TOHO
JEN 4 MAJÍ DLUH VEŘEJNÝCH
ROZPOČTŮ NIŽŠÍ NEŽLI 50% HDP!**

SHRNUTÍ STAVU VEŘEJNÝCH FINANCÍ EU



Ekonomika eurozóny mírně stoupá o 0,2% čtvrtletně, naopak nejlepší výsledky dokazuje Německo růst o 0,5%



Evropská ekonomika včetně české, slovenské a podobně je prudce závislá na automobilovém průmyslu. Škoda – auto a.s. tvoří až jednu třetinu HDP v ČR!



Prakticky celá Evropa hospodaří ve veřejných financích na dluh, dostává se tak do spletité sítě dluhové služby

UŽ NIKDY NEZAPOMÍNEJME, ŽE...

Jan Werich:

“...nejvíc se vyplácí, když člověk člověku pomáhá. Nejsladší na světě je poctivý spánek a největším nepřítelem člověka je hloupost.”

Tomáš Garrigue Masaryk:

“Bez osobní odvahy a odpovědnosti nelze dělat politiku opravdovou demokratickou a lidovou“.



7. 3. 2015 BY OSLAVIL 165 NAROZENINY



MNOHO ZDARU!

Děkuji za pozornost

Lukáš Tesař

tel: 602 387 872

Email:

lukas.tesar@regionservis.cz