

**Výhled finančních možností měst a obcí  
v novém  
volebním období 2018 až 2022**

21.9.2017

Ostrava

*Ing. Luděk Tesař*



## LUDĚK TESAŘ CITYFINANCE

Úvodní stránka Služby Reference Životopis Kontakt Databáze měst a obcí

### Aktuálně

- 18. září  
**Přijímáme objednávky a okamžitě vyřizujeme Výpočty daňových příjmů obce 2018-2020**  
[ZDE](#) nebo emailem kliknutím na [sekretariat@cityfinance.cz](mailto:sekretariat@cityfinance.cz) nebo v menu služby. Ukazujeme mj. dopady RUD na obec v roce 2018. Cena je stejná jako minulý rok 2904 Kč včetně DPH.
- 17. září  
**OBJEDNÁVEJTE - Střednědobý výhled rozpočtu obce 2018 až 2022 s analýzou financí a ratingem**  
Dle novelizovaných rozpočtových pravidel. Součástí je podrobná analýza financí obce s ratingem. Materiál má cca 40 stran a je srozumitelný samosprávě s tím, že **hanční možnosti obce na**

### Finance s citem.

Zaměření: Specialista na samosprávy (města, městyse, obce, kraje) a státní správu.

Jak: Profesionálně, čestně a s invencí k zdravému a úspěšnému hospodaření.

### Nejbližší akce

Název	Datum, místo	
<b><u>KONFERENCE: 19. září 2017 - Rozpočet a finanční vize měst a obcí - 9. ročník</u></b>	19.09.2017, Praha	<a href="#">Přihlásit se »</a>



2016 - Konference rozpočet a finanční vize měst a obcí



2016 - Konference rozpočet



2016 - Konference

Název obce

### Služby

- Poradenství zdravého a úspěšného hospodaření
- Posudky hospodaření organizací a společností měst
- Rozpočtové výhledy obcí
- Výpočty daňových příjmů se statistikou
- Školení a tréninky
- Zavádění standardů řízení kvality ISO9001, CAF, EFQM a BSC
- Analýzy a rozborů
- Strategické plány
- Zavádění systému financování obnovy majetku
- Investice do otevřených podílových fondů na základě licence ČNB – od návrhu portfolia, přes zprostředkování nákupu podílů až po raport a správu

# Ing. Luděk Tesař - představení lektora

- Ekonom;
- Specialista na veřejné finance a rozvoj samospráv;
- Dlouholetý zaměstnanec MF ČR a ÚV ČR, od r. 2007 byznys;
- Zastávané pozice:
  - ředitel samostatného odboru v sekci předsedů vlád\* a vedoucích Úřadu vlády ČR;
  - poradce ministra financí a místopředsedy vlády Bohuslava Sobotky;
  - vrchní ministerský rada;
  - vedoucí kanceláře hejtmána Ing. Michala Rabase;
  - Analytik - Ministerstvo financí ČR (spoluautor zákona o rozpočtovém určení daní);
  - jednatel a spolumajitel Regionsrvis s.r.o.;
  - živnostník.
- Vybrané projekty:
  - Zákon o rozpočtovém určení daní (RUD),
  - snižování administrativní zátěže a RIA (hodnocení dopadu regulace)
  - Projektové řízení v ústřední státní správě dle mezinárodních standardů IPMA,
  - 1. ISO 9001 v ÚSS,
  - Audit MFČR, RIA, Smart Administration, CAF,
  - pořádání celostátní konference Rozpočet a finanční vize měst a obcí,

\*Zemana, Špidly, Grosse, Paroubka, Topolánka.

# Rekapitulace financí obcí 2016

- **Sdílené daně** rostly meziročně o téměř +8,8 %.
- Obce dosáhly **přebytku rozpočtu 44 mld. Kč.**
- **Investice klesly** o více než 1/3
- **Účty obcí** narostly na 125 mld. Kč.
- **Zadluženost klesla** na 72 mld. Kč.
- **Finanční problémy obcí:**
  - zaseklé **dotace**
  - **komplikovanost investic**
  - **byrokratická nesmyslnost** zveřejňování a procesní komplikace finančního plánování – zákon o rozpočtové odpovědnosti
  - **hromadění kapitálu**

# Potenciál obcí je obrovský a zvyšoval se

- Jen na účtech obcí je cca 100 mld. Kč (za 2015 celkem 97 mld. Kč)
- Zadluženost obcí nevzrostla a je hluboce pod 100 mld. Kč
- Obce mohou sáhnout k novým cca 500 mld. Kč úvěrů, odvozeno z provozního salda, které za 2015 přesáhlo 25,2 % běžných příjmů a v absolutní výši bylo 65 mld. Kč.
- **Celkem mohou obce využít bez dotací velmi rychle až 600 mld. Kč.** Stejnou částku by stát investoval s dotacemi z EU rovné 3 roky a bez dotací z EU více než 10 let (175 mld. Kč investoval stát v roce 2015 a 113 mld. Kč byly investiční přijaté dotace většinou z EU). Obce mohou ČR výrazně posunout a dát si do pořádku majetek a infrastrukturu. **Obce mají v rukou 10 let prosperity ČR.**

# Rozpočtový výhled – největší změny I/II

## ZMĚNY RUD

- Obce jsou v jiné dimenzi oproti 2012 nárůst 1/3 DP
- DPH – posílení od 1. 1. 2018 z 21,4 % na 23,58 %
- Posílení kritéria počtu dětí a žáků ze 7 % na 9 %

## ZMĚNY S ROZPOČTOVOU ODPOVĚDNOSTÍ

- Střednědobý výhled rozpočtu schvaluje zastupitelstvo
- Rozpočtová opatření se zveřejňují
- U dluhů nad 60% průměru příjmů za 4 roky nelze odkládat splátky, resp. musí docházet ke splácení 5% z rozdílu nad 60%

## VÝVOJ DAŇOVÝCH PŘÍJMŮ OBCÍ MÁ OVLIVNIT

+ 6,2 % změna ekonomiky

+ 5 % změna RUD

= 11,2 % CELKEM

# Rozpočtový výhled – největší změny II/II

## DALŠÍ VÝZNAMNÉ ZMĚNY S VLIVEM NA OBCE

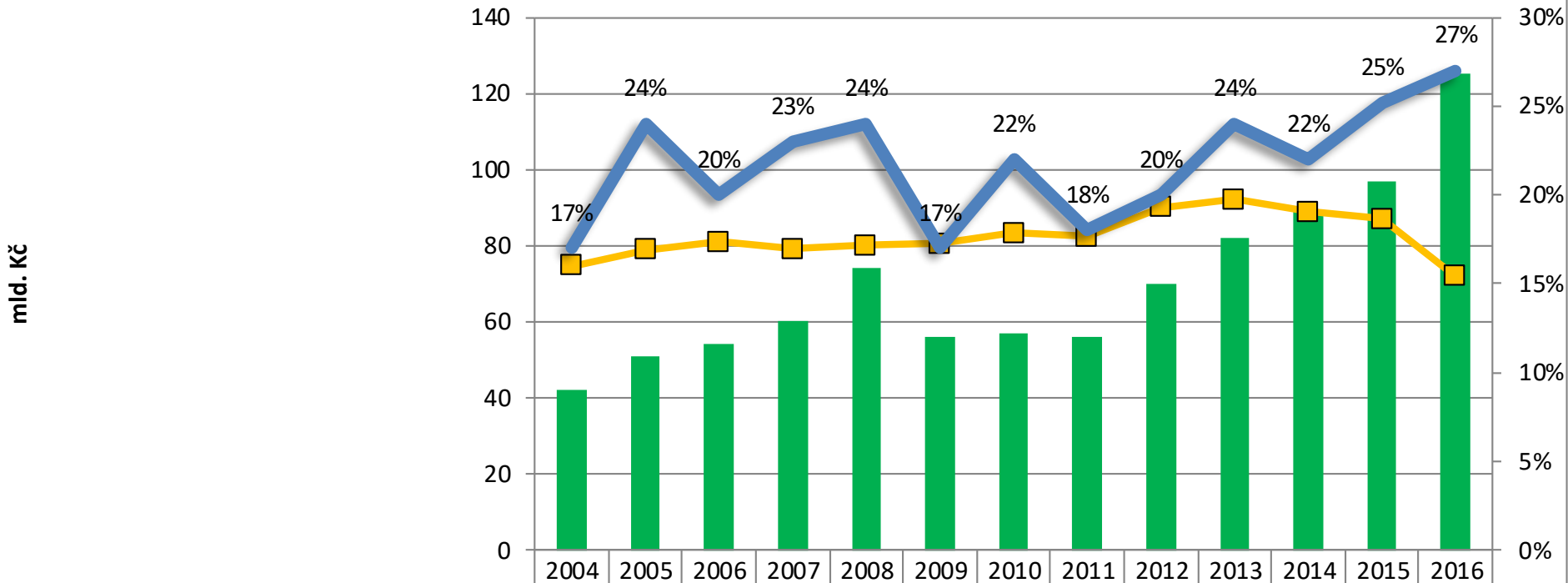
- Růst mezd
- Růst inflace
- Růst úroků
- Náběh dotačního období
- Volby 2017
- Komunální volby 2018




# Finanční zdraví obcí opět posílilo

## provozní saldo v roce 2016 stoupl na 27 % běžných příjmů

Obce si vedly skvěle - základní ukazatele finančního zdraví

www.cityfinance.cz

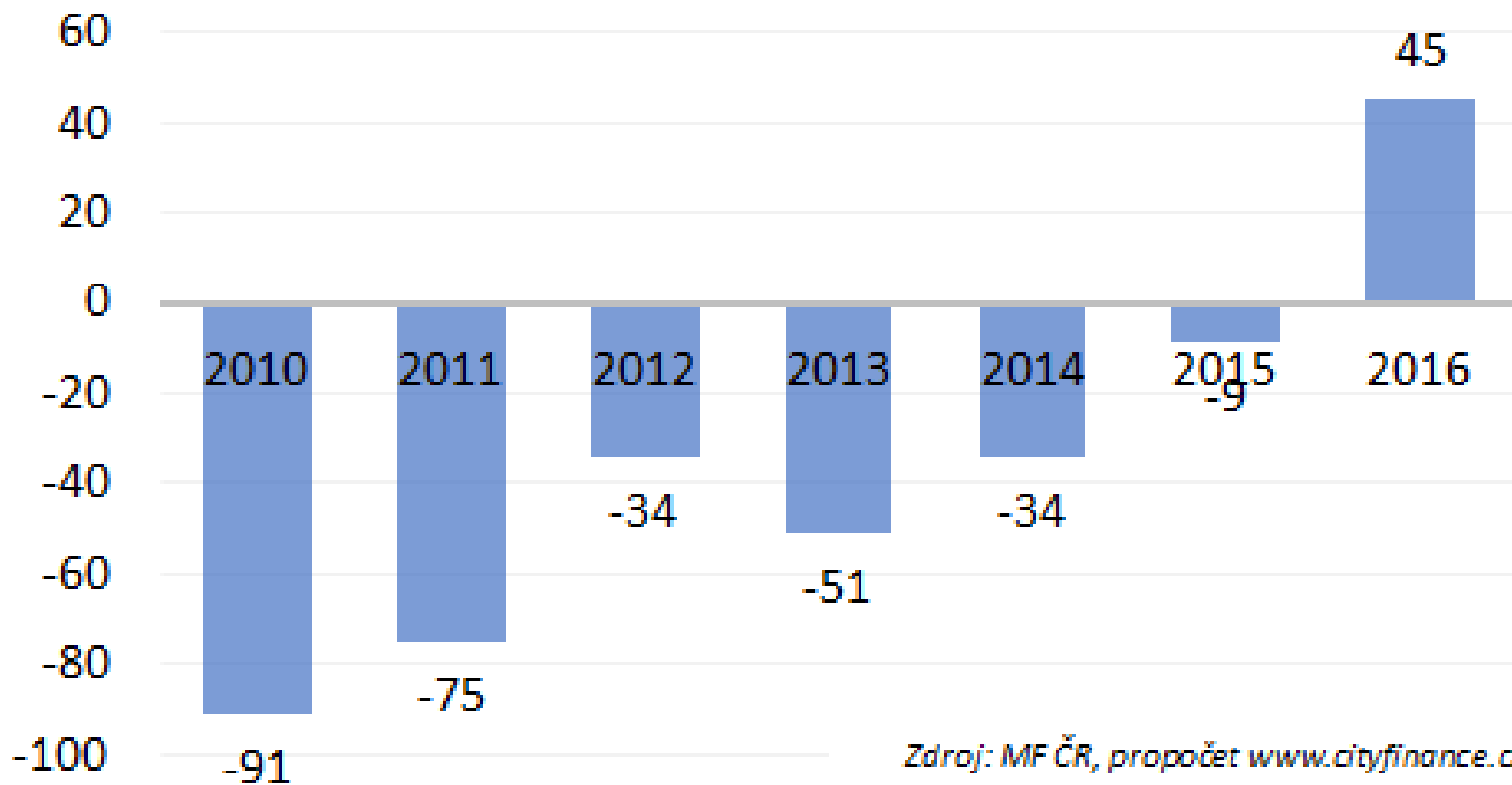


 Bankovní účty obcí v mld. Kč	42	51	54	60	74	56	57	56	70	82	89	97	125
 Dluhy obcí v mld. Kč	75	79	81	79	80	81	83	82	90	92	89	87	72
 Provozní saldo obcí v % běžných příjmů	17%	24%	20%	23%	24%	17%	22%	18%	20%	24%	22%	25%	27%



# Státní rozpočet úspěšně provozně nad nulou poprvé 2016

Provozní saldo státního rozpočtu v mld. Kč

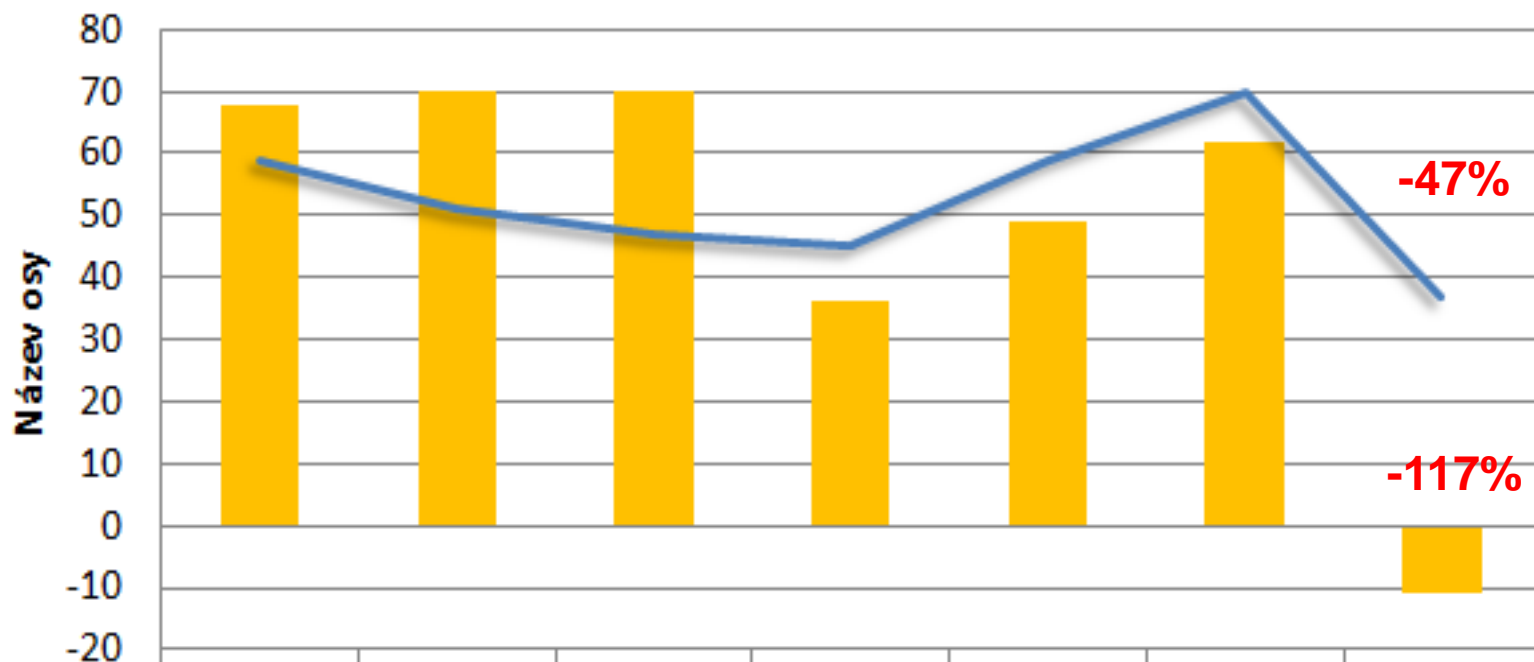


Zdroj: MF ČR, propočít [www.cityfinance.cz](http://www.cityfinance.cz)

# Stagnace investic byla 2016 obrovská

## Obce ale investují bez dotací mnohem více než stát

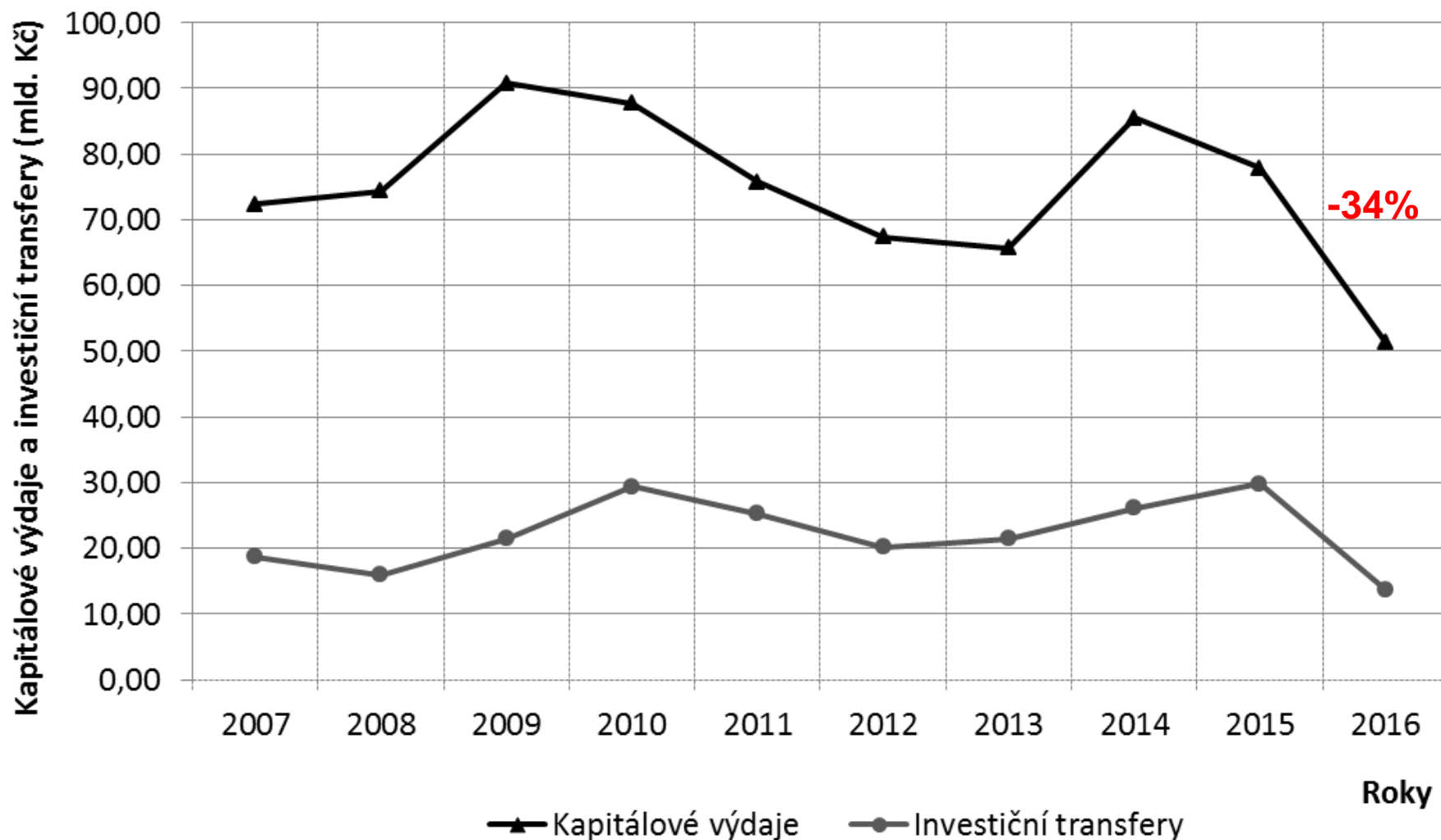
Porovnání investic státu a obcí bez investičních dotací v mld. Kč



	2010	2011	2012	2013	2014	2015	2016
Státní rozpočet	68	70	70	36	49	62	-11
Obce	59	51	47	45	59	70	37

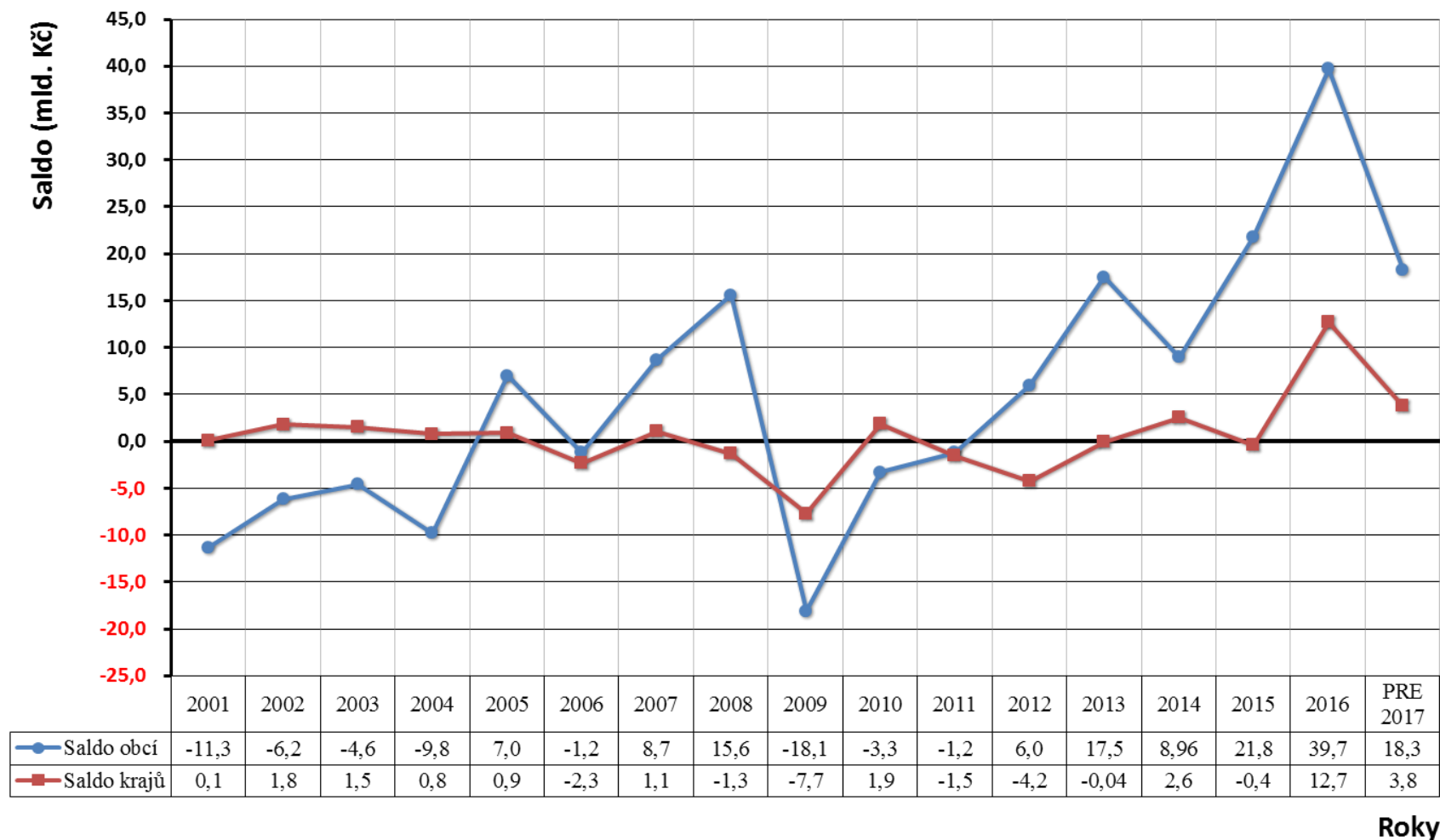
www.cityfinance.cz

# Obce čekaly na Godota = dotace a investice upadaly



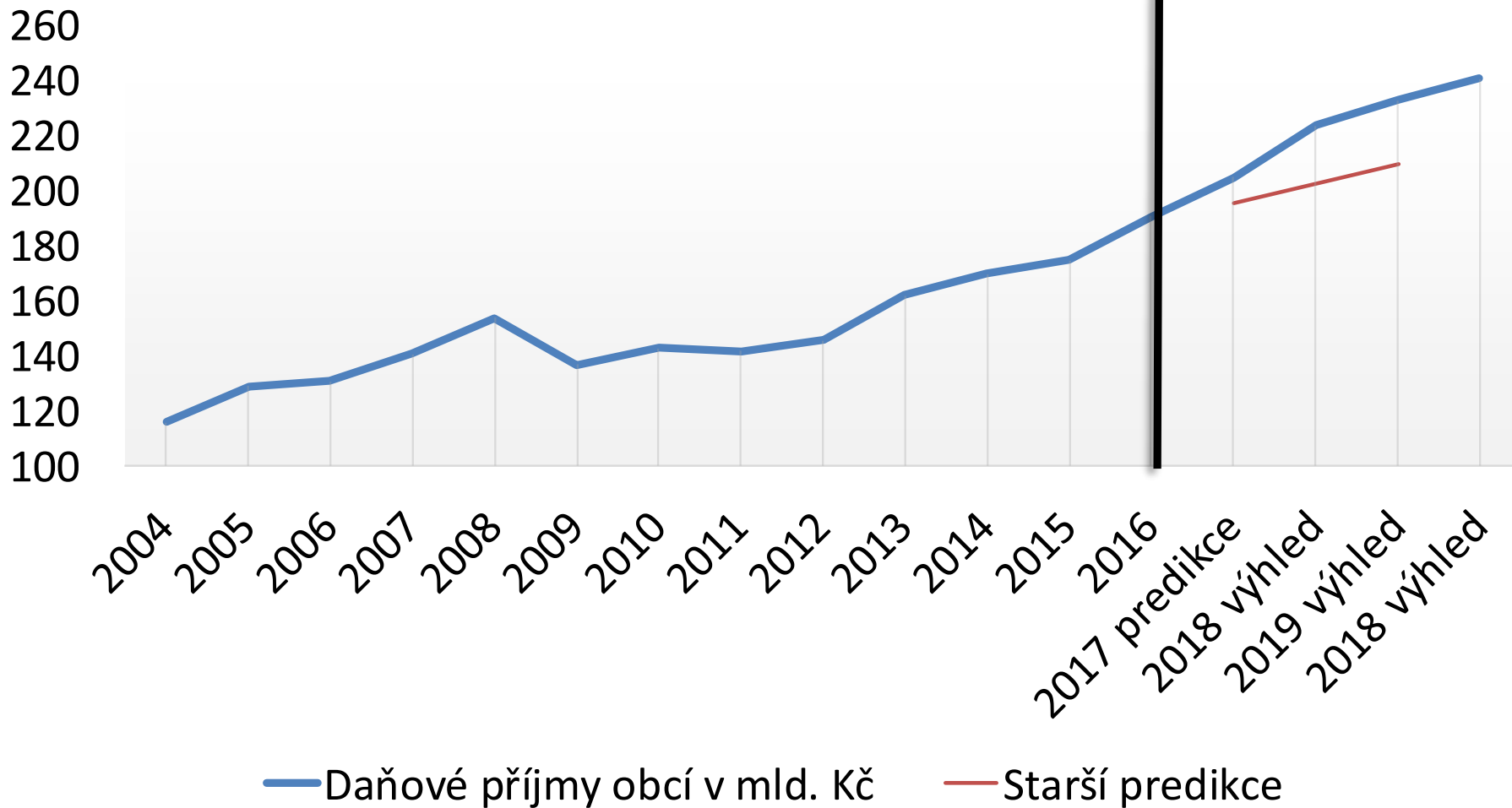
# Přebytky obcí i krajů trvale od 2012

Vývoj salda hospodaření obcí a krajů v letech 2001 až 2017 (v mld. Kč)



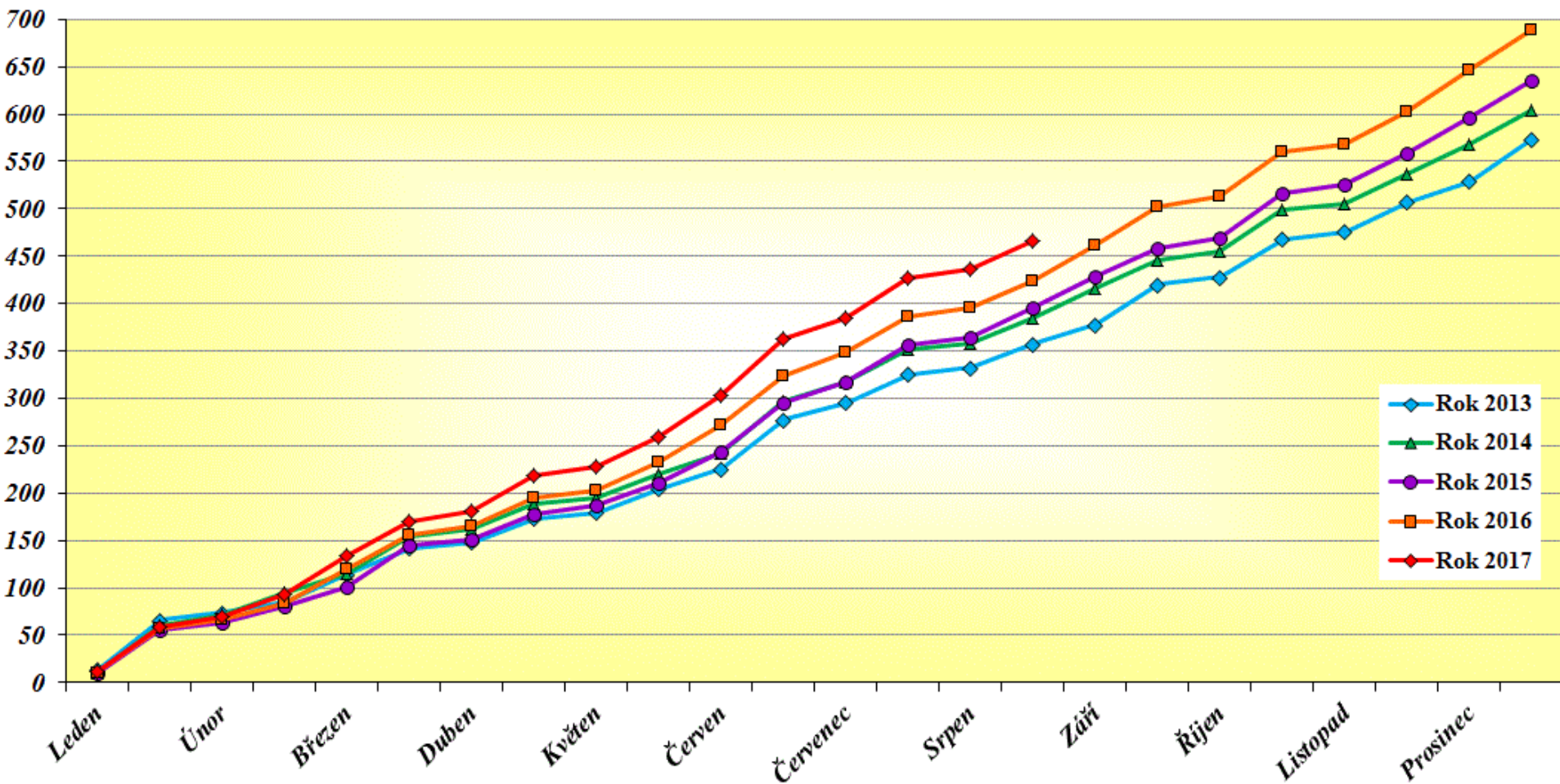
# Daňové příjmy obcí plné optimismu

Daňové příjmy obcí v mld. Kč



# Vývoj sdílených daní od 2013 – aktuálně 2017

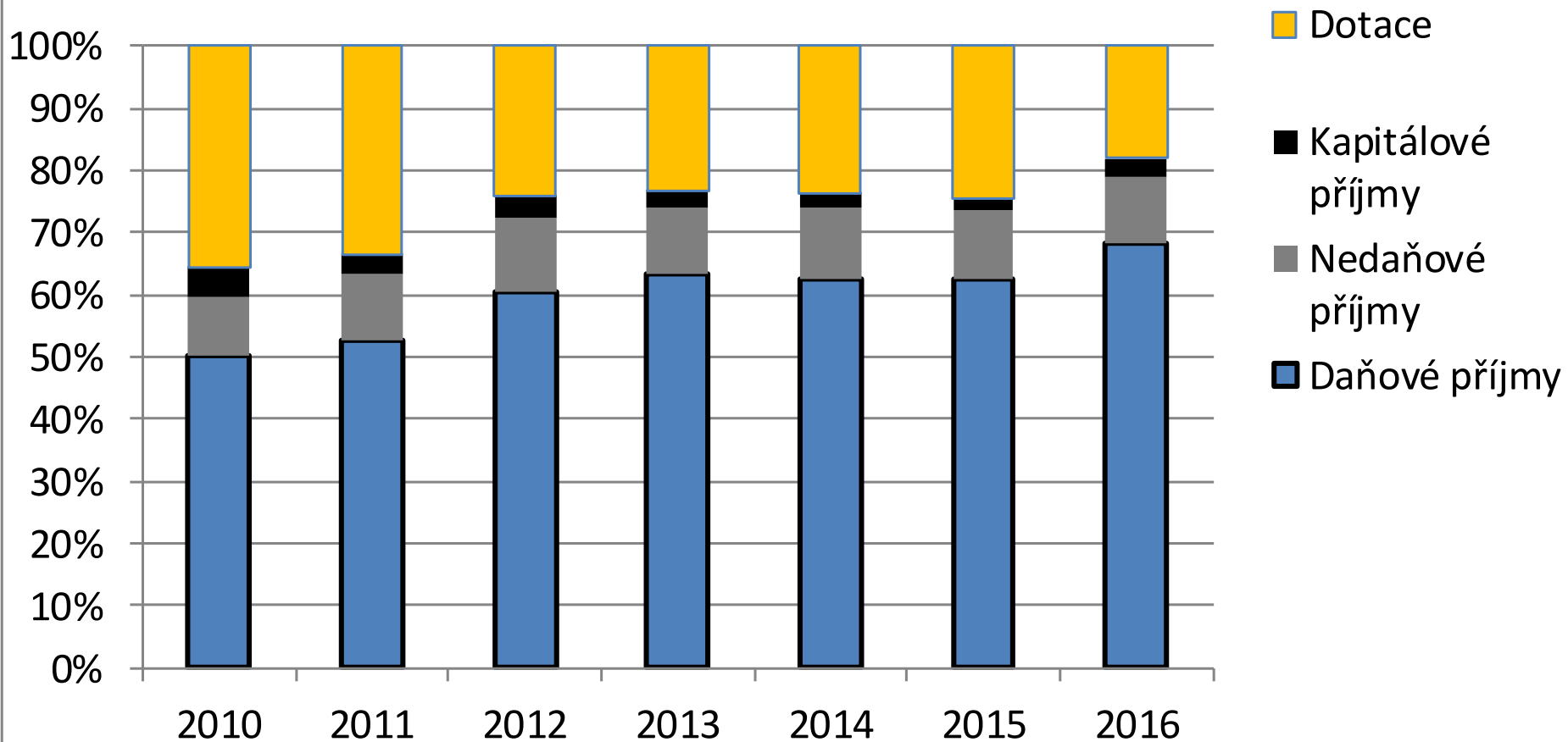
Miliardy Kč



Zdroj: MF ČR

# Struktura příjmů obce stabilnější

## Vývoj struktury příjmů obcí v %



Zdroj: MF ČR, propočty a graf [www.cityfinance.cz](http://www.cityfinance.cz)

# Daňové příjmy táhly příjmy obcí vzhůru

*mld. Kč*

	<b>2012</b>	<b>2013</b>	<b>2014</b>	<b>2015</b>	<b>2016</b>	<i>Index</i> 16/15	<i>Index</i> 16/12
Daňové příjmy	146	162	170	175	191	109,1	130,8
Nedaňové příjmy	29	28	32	31	30	96,8	103,4
Kapitálové příjmy	9	7	6	5	8	160,0	88,9
Dotace	58	59	64	68	50	73,5	86,2
	<b>2012</b>	<b>2013</b>	<b>2014</b>	<b>2015</b>	<b>2016</b>	<i>Index</i> 16/15	<i>Index</i> 16/12
Investiční dotace	20	21	26	30	14	46,3	68,7
Investice	67	66	85	78	51	66,0	76,3



# Makroekonomická predikce MF ČR

Vybraný daňový příjem	2016			2017 predikce			Výchled 2018			INDEX	INDEX
	celkem	SR	obce	celkem	SR	obce	celkem	SR	obce	17/16	18/17
DPH	349,7	245,7	72,8	387,8	270,2	83,0	410,8	277,3	96,9	<b>114,0</b>	<b>116,7</b>
DPPO celkem	171,1	111,2	45,0	175,8	114,2	46,2	182,1	118,4	47,7	102,8	103,2
v tom: DPPO	164,7	111,2	38,8	169,2	114,2	39,9	175,4	118,4	41,4		
DPPO plac. obcemi a kraji	6,4		6,2	6,6		6,3	6,7		6,3		
DPFO celkem	172,4	113,0	44,3	193,2	128,8	47,4	211,5	141,1	51,8	<b>107,0</b>	<b>109,3</b>
v tom: DPFO-zvl.sazba	16,1	10,9	3,8	15,8	10,7	3,7	15,8	10,7	3,7	97,4	100,0
DPFO-z přiznání celkem	6,8	3,3	3,1	7,3	5,9	1,0	8,5	6,8	1,2	32,3	<b>120,0</b>
DPFO-z přiznání sdíl. část	4,7	3,3	1,0	7,3	5,9	1,0	8,5	6,8	1,2		
DPFO-z přiznání 30 %	2,1		2,1								
DPFO-závislá celkem	149,4	98,7	37,4	170,1	112,2	42,7	187,2	123,6	46,9	<b>114,2</b>	<b>109,8</b>
DPFO-závislá sdíl. část	147,2	98,7	35,2	146,7	98,3	35,1	156,8	105,1	37,5		
DPFO-závislá 1,5 % motiv.	2,2		2,2	2,2		2,0	2,4		2,4		
Daň z nemovitostí	10,6		10,6	10,9		10,9	11,4		11,4	103,0	104,6
Místní a správní poplatky	8,1		8,1	8,0		8,0	8,1		8,1	98,5	101,3
Poplatky za znečišťování život. prostř.	4,1	1,2	2,9	4,0	1,2	2,8	4,0	1,2	2,8	96,5	100,0
Odvod z loterií	10,5	4,4	6,1	11,2	5,0	6,2	10,2	4,8	5,4	102,1	87,1
Spotřební daně	156,3	148,4		157,8	149,8		160,2	152,0			
Sdílené daně celkem			162	757		177	804		196	<b>109,0</b>	<b>111,2</b>
Celkem uvedené daňové příjmy	883	624	190	949	669	205	998	695	224	<b>107,8</b>	<b>109,6</b>
% meziroční změna sdílených DP			<b>8,9%</b>			<b>9,0%</b>			<b>11,2%</b>		

Zdroj: MF ČR

# Nově tzv. „rozpočtovou odpovědnost“ upravují

- Zákon č. 23/2017 Sb., o pravidlech rozpočtové odpovědnosti
- Zákon č. 24/2017 Sb., změnový zákon, který mění zejména
  - zákon č. 250/2000 Sb., o rozpočtových pravidlech územních rozpočtů
  - Zákon č. 243/2000 Sb. o rozpočtovém určení daní (tzv. RUD)
- **Účinnost zákonů je od 21. února 2017**, s výjimkou:
  - Od 1.1. 2018 - finanční limity a pozastavování příjmů ÚSC, upravené duplicitně v z.č. 23/2017 Sb. §17 odst. 3 a z. č. 24/2017, který novelizuje RUD §6a odst. 1
- Zákon č. 25/2017 Sb., o sběru vybraných údajů pro účely monitorování a řízení veřejných financí.
- **Aplikace zákona č. 25/2017 Sb. (sběr dat) od 1. ledna 2018**
  - doprovodná vyhláška bude mít účinnost od 1. ledna 2018
  - první povinnost předat roční údaje podle § 5 a § 6 bude do 25. 2. 2019 za rok 2018

# Zveřejňování, souhrnný přehled, novinky = 0

**O** = nová povinnost

**X** = dosavadní povinnost

Úprava zákonem č. 250/2000 Sb., ve znění zákona č. 24/2017 Sb.

	Návrh střednědobého výhledu rozpočtu	Střednědobý výhled rozpočtu	Návrh rozpočtu	Rozpočet	Pravidla rozpočtového provizoria	Schválené rozpočtové opatření	Návrh závěrečného účtu	Schválený závěrečný účet
<b>ÚSC</b>	<b>O</b>	<b>O</b>	<b>X</b>	<b>O</b>	<b>O</b>	<b>O</b>	<b>X</b>	<b>O</b>
zákon	§3 odst. 3	§3 odst. 4	§11 odst. 3	§11 odst. 4	§13 odst 6 resp. §11 odst. 4 obdobně jako rozpočet	§16 odst. 5 resp. §11 odst. 4 obdobně jako rozpočet	§17 odst. 6	§17 odst. 8
<b>RR</b>	<b>O</b>	<b>O</b>	<b>X</b>	<b>O</b>	<b>O</b>	<b>O</b>	<b>X</b>	<b>O</b>
zákon	§11a odst.1	§11a odst. 2	§11a odst. 3	§11a odst. 4	§13 odst. 6 resp. §11a odst. 4 obdobně jako rozpočet	§16 odst. 5 resp. §11a odst. 4 obdobně jako rozpočet	§17a odst. 1	§17a odst. 2
<b>DSO</b>	<b>O</b>	<b>O</b>	<b>X</b>	<b>O</b>	<b>O</b>	<b>O</b>	<b>X</b>	<b>O</b>
zákon	§39 odst. 4	§39 odst. 5	§39 odst. 6	§39 odst. 7	§13 odst. 6 resp. §39 odst. 4 obdobně jako rozpočet	§16 odst. 5 resp. §39 odst. 4 obdobně jako rozpočet	§39 odst. 9	§39 odst. 10
<b>PO</b>	<b>O</b>	<b>O</b>	<b>O</b>	<b>O</b>				
zákon	§ 28a odst. 1	§28 a odst.2	§28a odst 3	§28a odst 4				

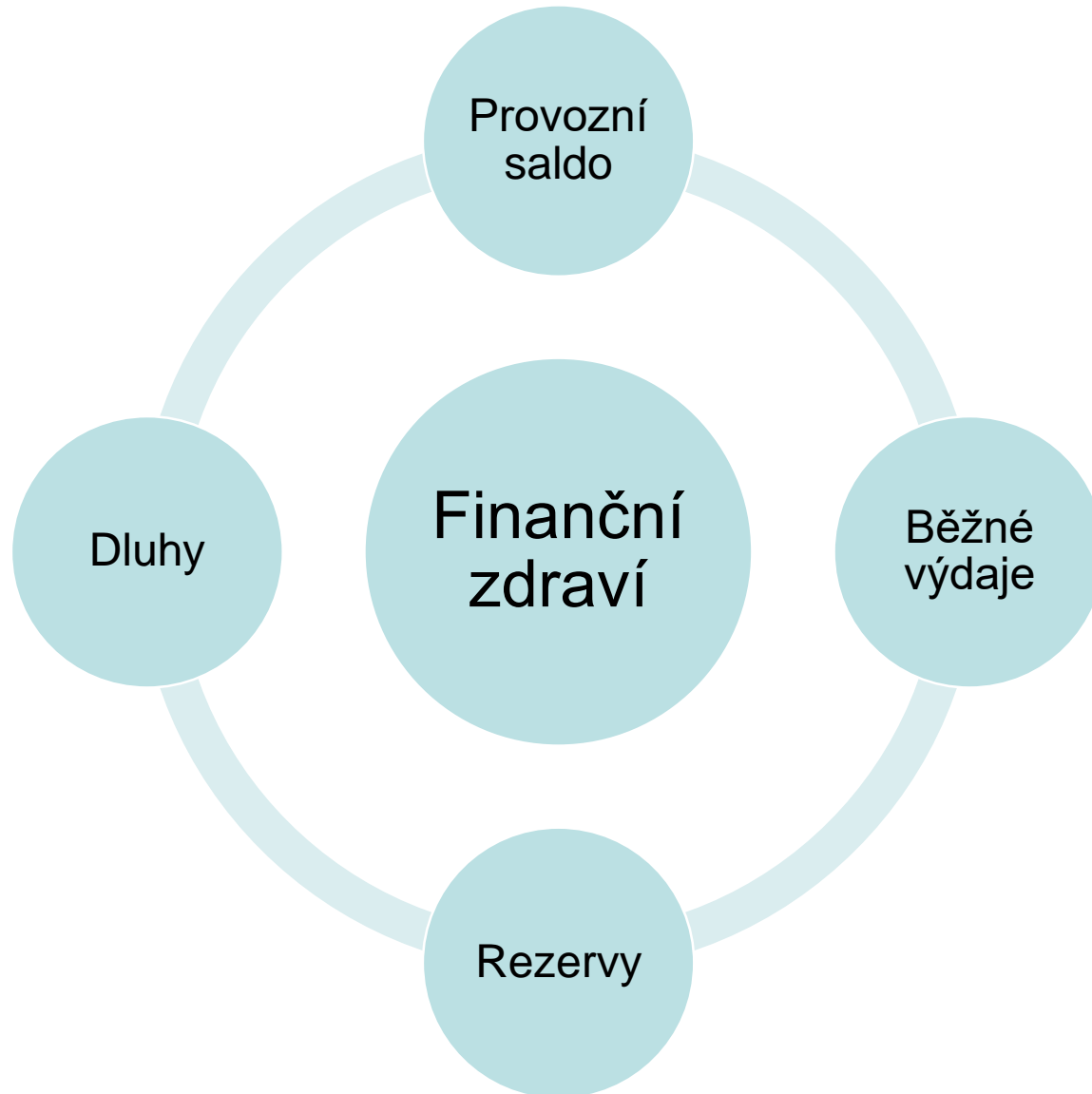
ÚSC = územní samosprávný celek

RR = Regionální rada regionu soudržnosti

DSO = svazek obcí

PO = příspěvková organizace

# Hodnoty pro řízení finančního zdraví obce



# Závěrečná doporučení obcím

- 1. Zmapujte finanční kondici obce** a deklarujte dobrý vývoj, je-li prokázán
- 2. Stanovte finanční možnosti** obce pro budoucí volební období 2018 až 2022
- 3. Připravte plán investic** a oprav do nového volebního období i s finančním krytím = **stanovte neprůstřelný plán do voleb 2018**

Obrat'te se na [www.cityfinance.cz](http://www.cityfinance.cz)

# Doporučené aktuální služby pro obce

- 1. Střednědobý výhled** rozpočtu obce s analýzou financí a ratingem – stanovení finančních možností období 2018 až 2022
- 2. Výpočty daňových příjmů** s mnohaletou statistikou - obsahuje propočet dopadů změny RUD do obce v roce 2018
- 3. Investiční úvěrové rámce** – zadávací podmínky a důvodová zpráva.
- 4. Přednášky a prezentace financí obce na zastupitelstvu** - možno objednat do obce na: [www.cityfinance.cz](http://www.cityfinance.cz)

# Pozvánka na seminář k rozpočtu

<b>Termín</b>	<b>den</b>	<b>Místo</b>	<b>Organizace</b>
22.09.2017	pá	Plzeň	Regionservis
03.10.2017	út	Ostrava	Noveko
06.10.2017	pá	Benešov	Regionservis
10.10.2017	út	Brno	Noveko
12.10.2017	čt	Praha	Noveko
13.10.2017	pá	České Budějovice	VCCR
17.10.2017	út	Jihlava	VCCR
20.10.2017	pá	Loděnice	Regionservis
24.10.2017	út	Hradec Králové	Noveko
26.10.2017	čt	Ústí nad Labem	Vzdelavani.com
27.10.2017	pá	Jablonec nad Nisou	Regionservis
31.10.2017	út	Plzeň	Noveko
03.11.2017	pá	Ostrava	Regionservis
07.11.2017	út	Pardubice	Vzdelavani.com
09.11.2017	čt	Liberec	Vzdelavani.com
10.11.2017	pá	Loučeň	Regionservis
14.11.2017	út	Jindřichův Hradec	Regionservis
16.11.2017	čt	Děčín	Regionservis
21.11.2017	út	Olomouc	Regionservis
28.11.2017	út	Litomyšl	Regionservis
30.11.2017	čt	České Budějovice	Noveko
01.12.2017	pá	Praha	Regionservis

Citát dne:

„Dnes musíme být optimisty - to  
je ten průšvih!“

Gabriel Laub (1928-1998)



Děkuji

**Ing. Luděk Tesař**

**[www.cityfinance.cz](http://www.cityfinance.cz)**

**E: [ludek.tesar@cityfinance.cz](mailto:ludek.tesar@cityfinance.cz)**

**M: 602 690 061**