



# Moderní řešení pro obce a města od ČSOB, a.s.

ČSOB je v ČR největším poskytovatelem služeb akceptace platebních karet z hlediska počtu i objemu procesovaných prostředků.

**Platební terminály ČSOB - pro úřady i občany města či obce** - maximálně bezpečný, rychlý a transparentní způsob úhrady poplatků prostřednictvím platební karty.

**ČSOB zajišťuje pro města a obce:**

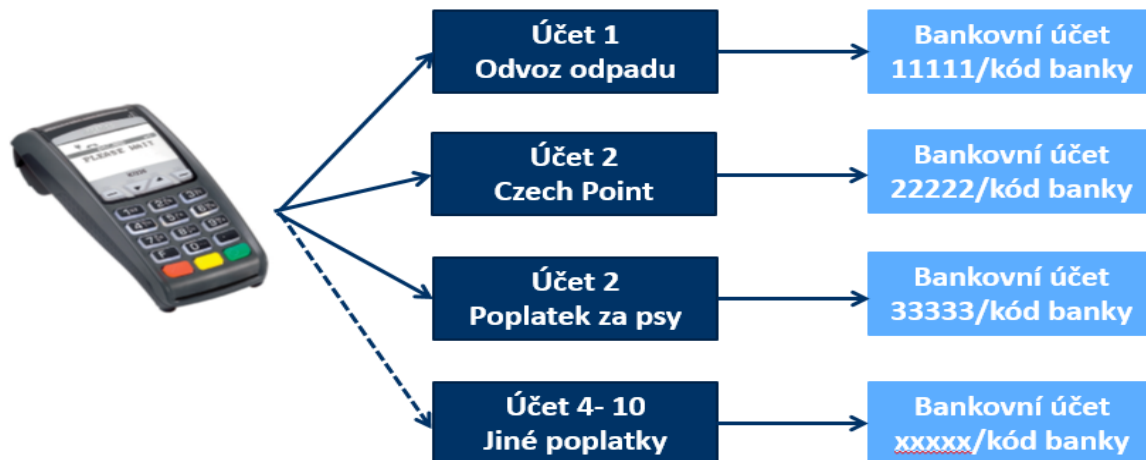
- **Zapůjčení nebo pronájem nejmodernějšího platebního terminálu**, vč. SW vybavení, instalace, autorizačních služeb a vyškolení pracovníků.
- Poskytuje **přenosné GPRS terminály** vhodné například pro městskou policii.
- **Platební terminály mohou být propojeny s pokladními systémy** (např. Gordic, Vera, Helios Fenix, apod.).

**Výhody:**

- **Větší komfort pro občany** – rychlé a bezpečné vyřízení platby.
- **Větší komfort pro úřad**
  - **Automatické a rychlé připsání částky na účet města.**
  - **Vyšší objem včas uhrazených poplatků.**
  - **Dotváří image moderního úřadu.**
  - **Snížení počtu pohledávek a administrativy spojené s vymáháním poplatků**
  - **Výrazně nižší potřeba hotovosti a manipulace s ní v úřadě.**



**Multiplikace:** ČSOB nabízí poukazování úhrad z jednoho platebního terminálu za karetní transakce až na 10 různých bankovních účtů



## Zdarma poskytneme:

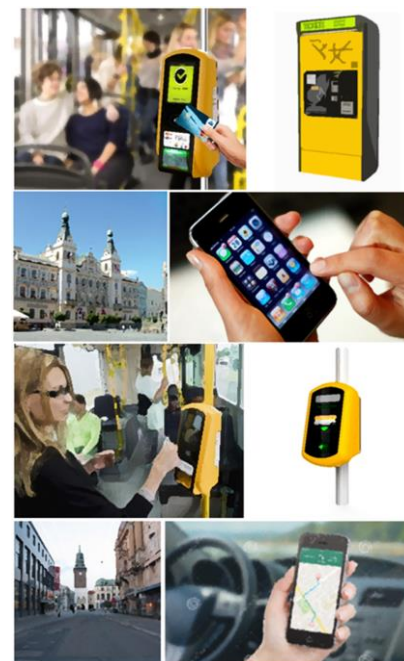
- **Zúčtování karetních transakcí na účet města vedený u ČSOB, bez poplatku za příchozí položky.**
- **Elektronické výpisy o karetních transakcích** (ve formátu TXT, XML, PDF).
- **Elektronická archivace účtenek z terminálu.**
- Přístup do webové aplikace pro náhled na karetní transakce s možností exportu dat.
- **Identifikaci plateb** - při platbě zadání jednoznačného identifikačního znaku, např. číslo smlouvy, číslo faktury apod., což následně umožní snadné spárování plateb.
- **Odložené zúčtování provize** – denní připisování úhrad v hrubé částce a zúčtování smluvního poplatku (provize) zvlášť. Provize může být inkasována z jiného účtu, než na který jsou úhrady za platební karty připisovány.
- **Bezkontaktní platby** – akceptace bezkontaktních platebních karet nebo mobilních telefonů (NFC).

ČSOB nabízí **ucelená řešení a silné zázemí při tvorbě inteligentních systémů pro města a obce**, v aktivitách a veřejných službách, jako jsou:

- Mobilita
- Logistika a bezpečnost
- Energetika a správa budov

**Jsme připraveni zajistit:**

- Komplexní **system odbavení cestujících ve veřejné dopravě**
- Komplexní **system pro řízení parkování**
- **Benefitní schéma pro obyvatele a návštěvníky města**
- **Distribuční síť našich partnerů**, zejména České pošty a COOPu pro obsluhu cestujících
- **Ostatní podpůrné služby**, jako je akceptace platebních karet, clearing platebních i dopravních transakcí, integraci na systémy města a další



## Doprava je klíčovým prvkem pro stavbu chytrých měst

ČSOB provozuje řešení, které umožňuje cestujícím a návštěvníkům měst platit jízdenky a parkovné **bezkontaktní platební kartou**:

- bezkontaktní **automaty na zastávkách**
- bezkontaktní **odbavení přímo v prostředcích MHD**
- bezkontaktní terminály **v příměstské a dálkové dopravě**
- bezkontaktní terminály **na parkovacích automatech**
- bezkontaktní placení **na e-shopu ČD a v mobilních aplikacích**



Systém ČSOB disponuje autorizační logikou pro tzv. semi-online transakce (veřejná doprava, zábavní areály, trhy, věrnostní systémy).

Toto řešení umožňuje tarifní optimalizaci. ČSOB jako jediná banka tento systém již implementovala.

*Pozn.:*

- *Ve veřejné dopravě stále převládá hotovostní způsob placení. Podle průzkumů **cestující ale chtějí** platit bezkontaktními kartami i za jízdné v MHD a další dopravě*
- *Obecně se již více než 60 % plateb provádí bezkontaktně a jejich počet (podíl) se neustále zvyšuje*
- *Rychlost a jednoduchost bezkontaktních technologií zvyšují i oblíbené nálepky/stickers (z 80% umístěné v mobilech)*



## ČSOB MOBILITA

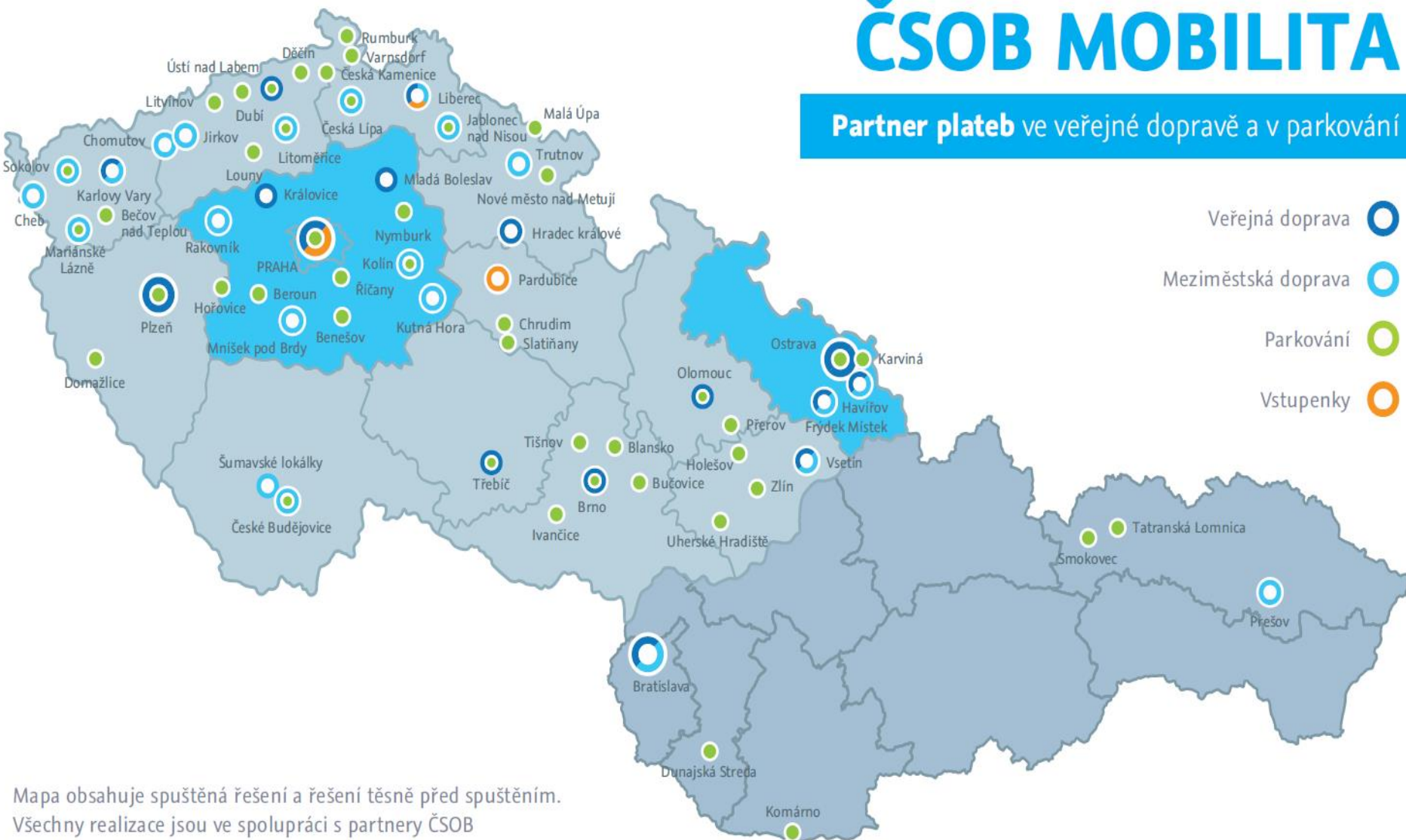
Partner plateb ve veřejné dopravě a v parkování

Veřejná doprava

Meziměstská doprava

Parkování

Vstupenky



Mapa obsahuje spuštěná řešení a řešení těsně před spuštěním. Všechny realizace jsou ve spolupráci s partnery ČSOB

## ČSOB jako

### TECHNOLOGICKÝ partner

ČSOB implementovala řadu řešení pro odbavení **bankovní karty v dopravě**:

- Stacionární jízdenkomaty
- Validátory pro MHD
- Odbavovací strojky pro příměstské a meziměstské autobusy
- Platby přes e-shop dopravců

### KONZULTAČNÍ partner

- Díky hluboké prostředí akceptace a zkušeností z rozsáhlých projektů může ČSOB nabídnout specialisty do studií proveditelností a návrhů odbavení bankovních karet v dopravě
- Specializovaná společnost ČSOB Advisory
- ČSOB Pojišťovací makléř

### FINANČNÍ partner

- Jako nejsilnější banka na trhu je ČSOB připravená vhodnou formou profinancovat a dodat nejen platební terminály či odbavovací zařízení, ale i komplexní backoffice pro všechny požadované funkce

## Stále výhodné podmínky pro realizaci a financování projektů obcí, měst, krajů i jimi zřízených organizací

- Stabilní (přebytkové) hospodaření ÚSC, zvýšené příjmy z RUD
- Velké zůstatky volných finančních prostředků (při jejich nízkém zhodnocení)
- Levné externí zdroje (úvěry) na trhu

	prosinec 16	prosinec 17	červen 18	prosinec 18
FIX 2 roky	0,25	1,33	1,64	2,04
FIX 5 let	0,52	1,64	1,94	1,84
FIX 10 let	0,88	1,87	2,06	1,78

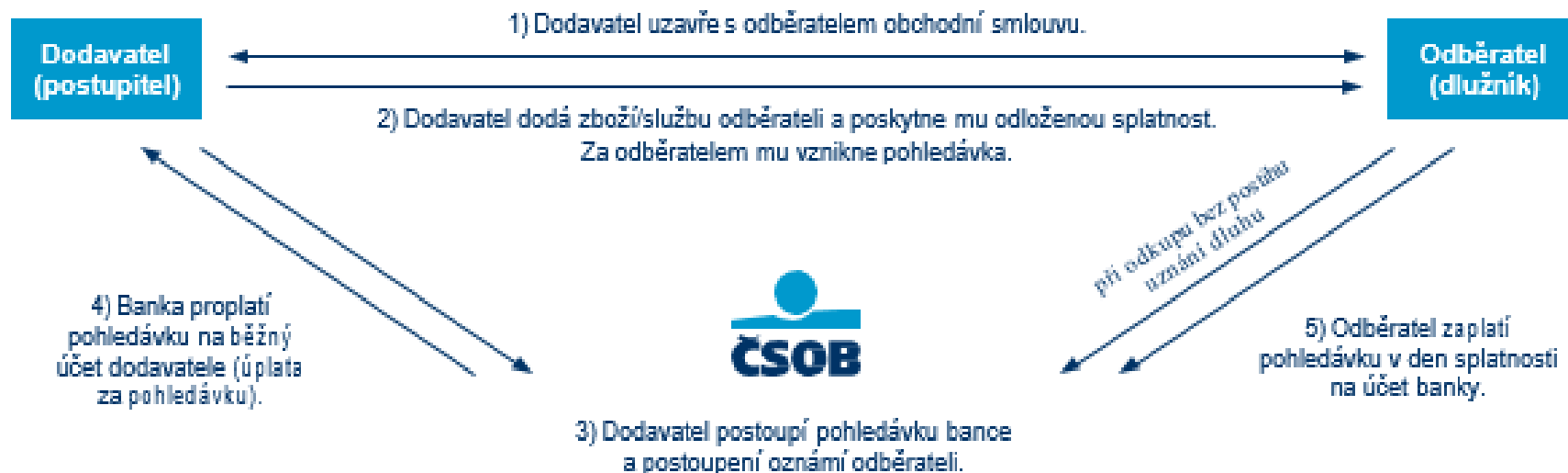
- Dotační příležitosti v Programovacím období 2014 – 2020
- Zkušenosti obcí, měst a krajů získané při realizaci projektů podporovaných ze zdrojů EU a státu v minulém období

## Nabídka ČSOB pro financování moderních řešení:

- Investiční úvěr - různé možnosti splácení i čerpání, úročení, apod.
- Odkup pohledávky
- Leasing



## Jak funguje systém odkupu pohledávek?



- Pohledávky vzniklé z jednorázových dodávek investičního charakteru: EPC projekty, řešení dopravy a parkování, **mobilita, osvětlení, ale i běžné stavební projekty**
- **Dodavatelé:** společnosti poskytující energetické služby, stavební společnosti obecně.
- **Obec** postoupením pohledávky **nevstupuje do úvěrové angažovanosti**. Nemění se tedy účetní pozice odběratele



220

ambasadorů



87

ambasadorů  
s certifikátem



57

ambasadorů  
aktivně  
zapojených do  
výuky



365

hodin  
realizované  
výuky



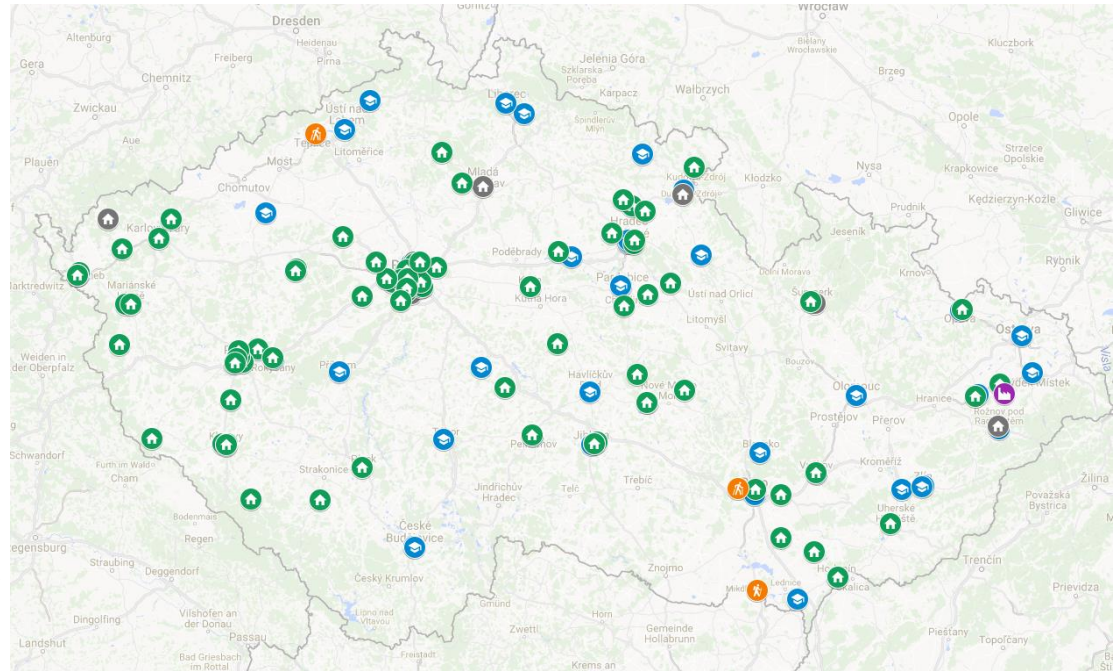
75

celkový počet  
škol, kde byla  
realizována  
výuka



>10.000

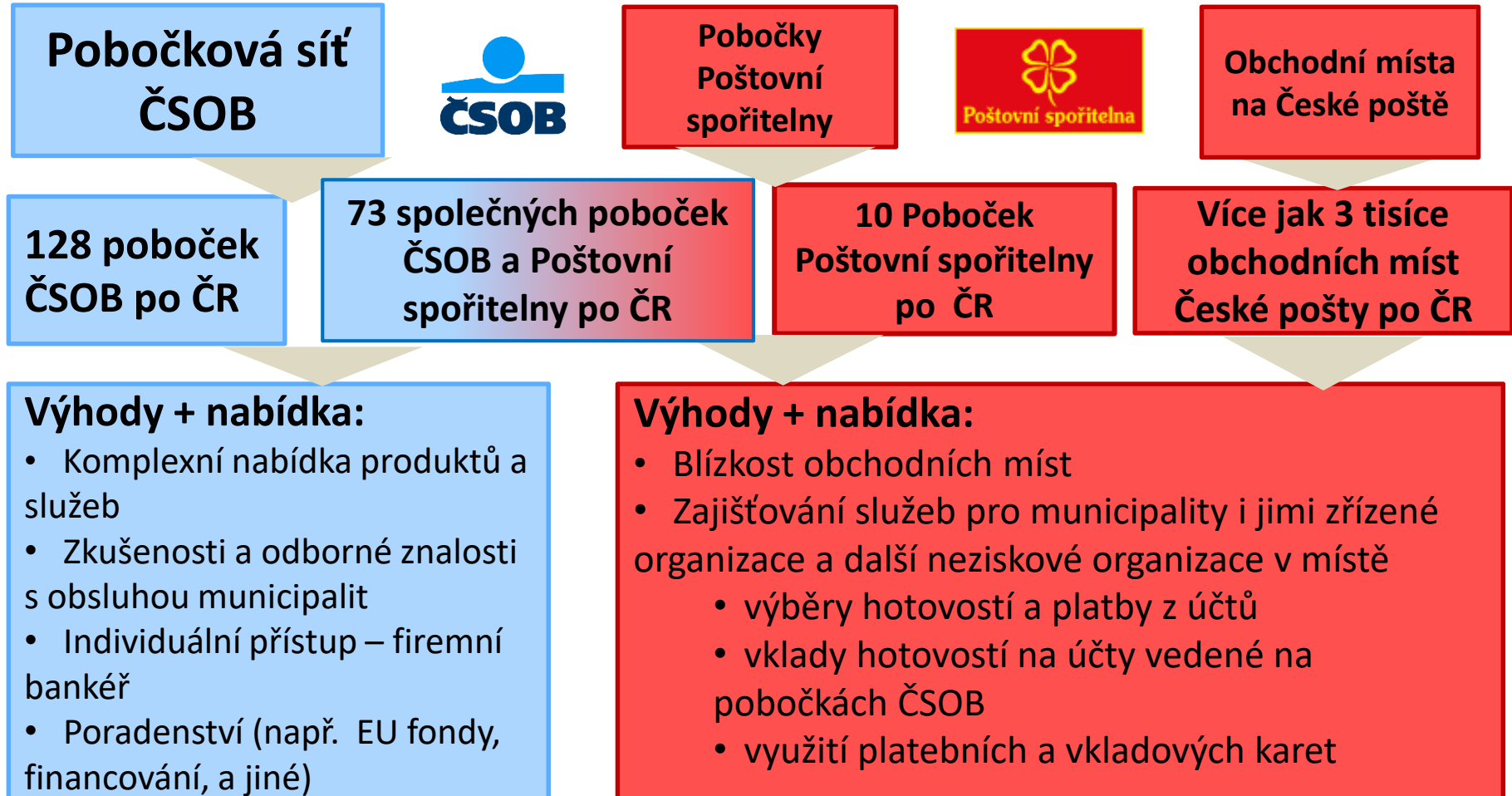
žáků  
absolvujících  
výuku



Soustředíme se na tyto základní oblasti:

- Peníze
- Hospodaření domácnosti
- Odpovědné zadlužování, exekuce
- Finanční produkty
- Kybernetická bezpečnost
- Právo a spotřebite
- Moderní platební prostředky a metody

## Využití předností a možností poboček ČSOB, Finančních center poštovní spořitelny a obchodních míst České pošty pro MUNI



# Děkuji za pozornost

**Ing. Pavel Seidl**  
**Specialista pro klienty veřejného sektoru**

+ 420 2 2411 4398. [pseidl@csob.cz](mailto:pseidl@csob.cz)

[www.csob.cz](http://www.csob.cz)  
Infolinka 800 150 150