

SOBĚSTAČNÁ OBEC 2025

VSTUPTÉ DO SVĚTA CHYTRÝCH ŘEŠENÍ

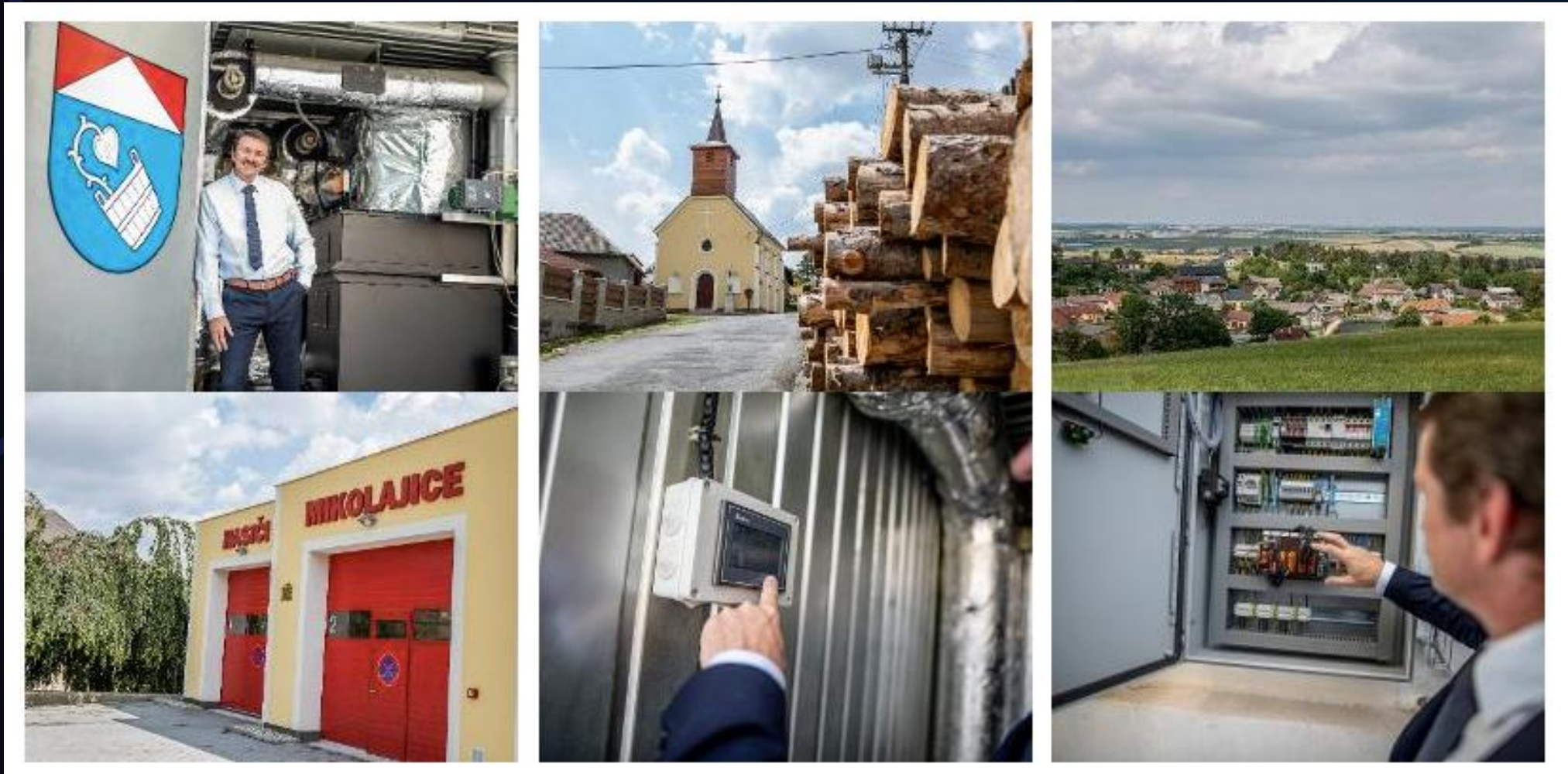
city support

Obsah prezentace

- Představení našich realizací
- Řešení I-LES
- Vhodné objekty pro naše řešení I-LES
- Financování
- Závěr

REALIZACE A OCENĚNÍ

VYUŽITÍ ALTERNATIVNÍCH ZDROJŮ ENERGIE V MIKOLAJICÍCH



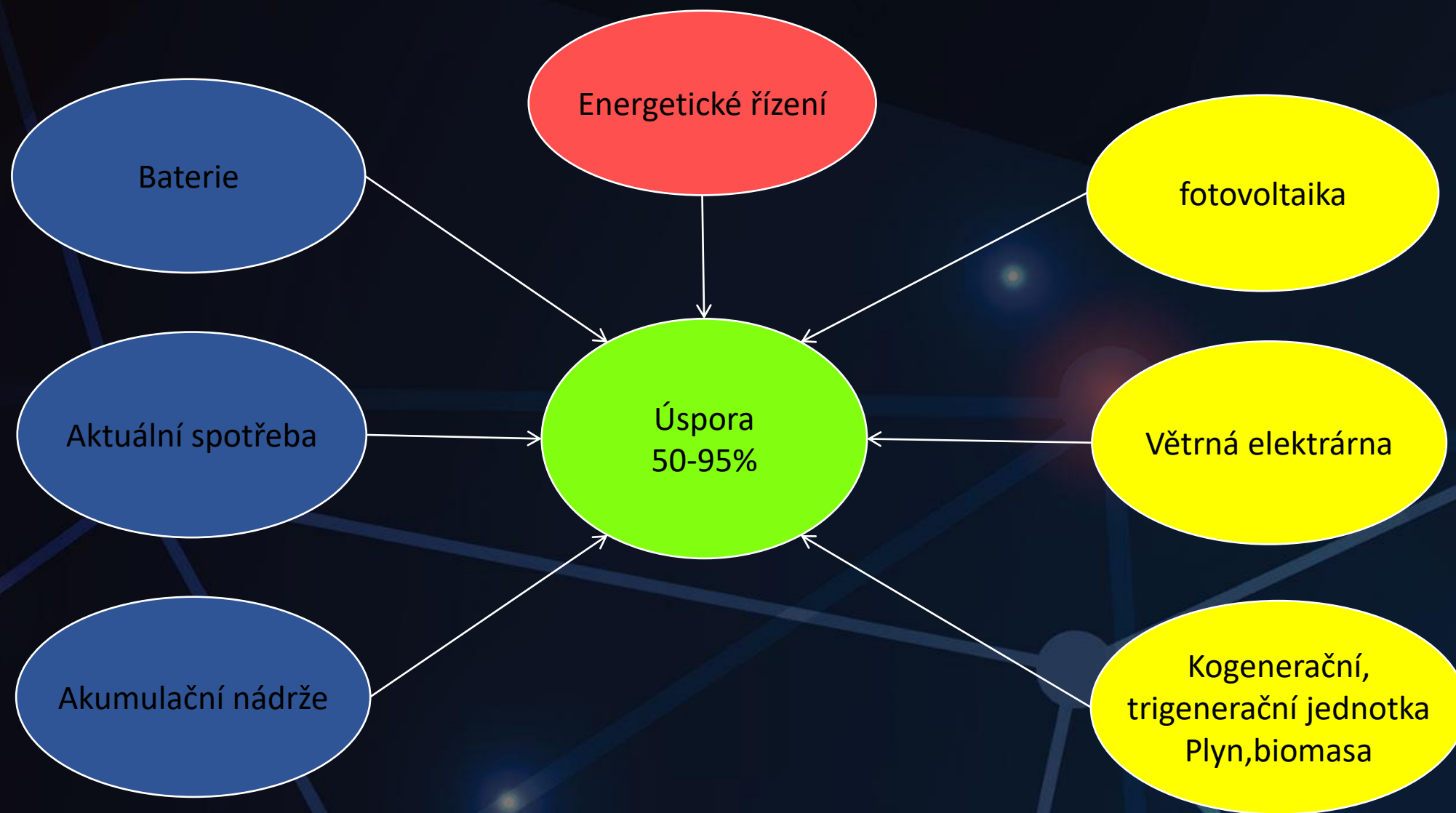
Technické služby města Vsetín

Energetický úsporný a soběstačný areál

ř.	Číslo opatření	Název opatření	Pořizovací výdaje	Roční úspory				
				Úspora energie		Úspora výdajů	Úspora média	Úspora ostatních výdajů
2			tis. Kč	GJ/r	MWh/r	tis. Kč/rok bez DPH		
3	Navržená úsporná opatření							
4	2	Wave 120 kW	6 000	1454,4	404	437,247	teplo	
5				79,2	22	89,654	el.energie	
6	3	FVE + baterie 146,63 kWp	16 399	468	130	408,090	el.energie	
7	4	Větrná elektrárna 10 kW	500	36	10	40,752	el.energie	
8	5	elektromobilita	1 000	46,8	13	88,005	el.energie	
9	6	diesel generátor	575	72	20	-60,000	nafta	
10	7	Generátor vody	800	199m ³		7,360	voda	
11	8	Energetický management	bude provedeno					
12	Varianta celkem				404teplo 195 el.en.			
12	Varianta celkem		25 274	2 156,4	599,0	1 011,108		1 011,108



Řešení I-les



Vhodné objekty pro naše řešení I-LES

- Obecní a úřední domy
- Bytové domy
- Hasičárny
- Technické služby měst a obcí

FINANCOVÁNÍ SOBĚTAČNOSTI OBCE

- Vlastní zdroje
- EU FONDY- zpracujeme žádost o dotaci

STANDARTNÍ EPC MODEL



DĚKUJI ZA POZORNOST

CITY SUPPORT s.r.o.

SVĚT CHYTRÝCH ŘEŠENÍ